

Nome \_\_\_\_\_

Data \_\_\_\_\_

### REPASA ESTA INFORMACIÓN.

As persoas, coma todos os seres vivos, realizamos tres funcións vitais:

- Nutrición: para conseguir enerxía e materiais a partir dos alimentos.
- Reprodución: pola cal temos descendentes.
- Relación: pola que captamos información do noso contorno e creamos respostas adecuadas.

### 1 Escribe a que función vital corresponde cada unha das oracións seguintes.

Debemos estar informados do que ocorre ao noso arredor para actuar adecuadamente.

Os descendentes, normalmente, parécense aos seus pais.

Despois de recibir información, interpretámola e pensamos a resposta axeitada.

As substancias que non aproveitamos dos alimentos son expulsadas fóra do corpo.

Sentimos o que lle pasa ao noso corpo: temos frío ou calor, fame, sede, dor ou próido.

### 2 Escribe oracións que inclúan as seguintes palabras.

- enerxía – alimentos – expulsamos – substancias – materiais – nutrición

---

---

---

- recibimos – resposta – interpretamos – información – arredor – relación

---

---

---

Nome \_\_\_\_\_

Data \_\_\_\_\_

**REPASA ESTA INFORMACIÓN.**

A función de nutrición é aquela mediante a cal obtemos, a partir dos alimentos, a enerxía necesaria para realizar actividades e os materiais de construción básicos.

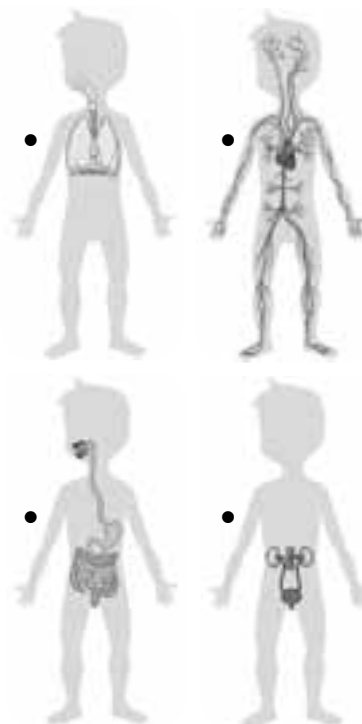
Os procesos implicados na nutrición son: a dixestión, a respiración, a circulación e a excreción.

**1 Completa as seguintes frases sobre os procesos da nutrición.**

- Mediante a \_\_\_\_\_ obtemos os nutrientes dos alimentos.
- A respiración serve para obter o \_\_\_\_\_ do aire.
- As substancias de refugo que se xeran durante a nutrición expúlsanse do corpo mediante a \_\_\_\_\_.
- Grazas á \_\_\_\_\_ repártense por todo o corpo o osíxeno e os nutrientes e retíranse as substancias de refugo.

**2 Une cada órgano co seu aparello e o debuxo correspondente.**

- |                    |                           |
|--------------------|---------------------------|
| riles •            |                           |
| corazón •          | • aparello respiratorio • |
| pulmóns •          | • aparello excretor •     |
| estómago •         | • aparello dixestivo •    |
| traquea •          | • aparello circulatorio • |
| intestino •        |                           |
| vasos sanguíneos • |                           |



Nome \_\_\_\_\_

Data \_\_\_\_\_

**REPASA ESTA INFORMACIÓN.**

Os nutrientes atópanse nos alimentos que tomamos e son imprescindibles para o noso desenvolvemento porque nos proporcionan enerxía e materiais de construción e nos axudan a estar sans.

**1 Completa coas seguintes palabras.**

substancias – hidratos de carbono – vitaminas –  
minerais – útiles – alimentos

- Os nutrientes son as \_\_\_\_\_ que se atopan nos \_\_\_\_\_ e que nos resultan \_\_\_\_\_.
- Os principais tipos de nutrientes son as graxas, os \_\_\_\_\_, as proteínas, as \_\_\_\_\_ e os sales \_\_\_\_\_.

**2 Observa a fotografía e contesta as seguintes preguntas.**

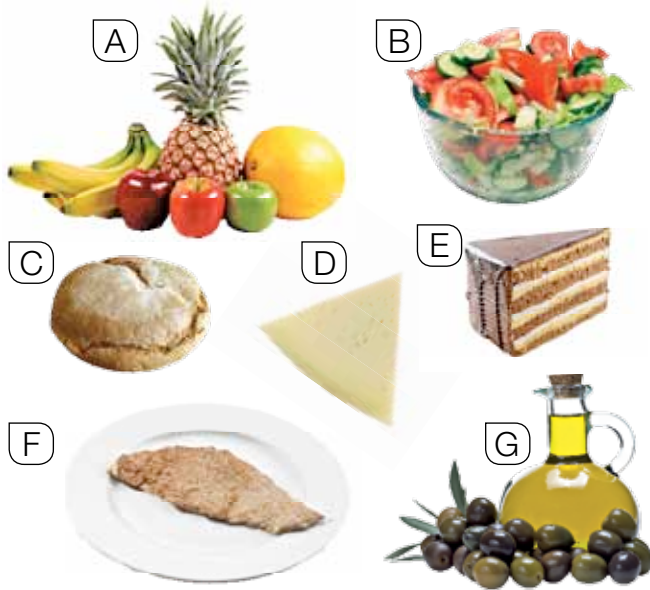
- Que alimentos distingues?

\_\_\_\_\_  
\_\_\_\_\_  
\_\_\_\_\_  
\_\_\_\_\_  
\_\_\_\_\_



- Cal deles contén hidratos de carbono? \_\_\_\_\_
- E proteínas? \_\_\_\_\_
- Se despois de comer este plato quixésemos ter unha achega de vitaminas, que tipo de sobremesa elixirías? \_\_\_\_\_
- E se preferises unha sobremesa rica en calcio? \_\_\_\_\_

**3** Relaciona cada fotografía coas súas principais características nutricionais.



- Proporcionánnos enerxía.  
\_\_\_\_\_
- Axúdannos a medrar e a reparar o noso corpo.  
\_\_\_\_\_
- Achégannos fibra e moitas vitaminas.  
\_\_\_\_\_

**4** Subliña a parte de cada oración que consideres incorrecta e escríbea de novo de forma correcta.

- As vitaminas son substancias que temos que tomar para estarmos sans. Unha delas, o calcio, é moi importante para a formación dos músculos.

\_\_\_\_\_

\_\_\_\_\_

\_\_\_\_\_

- As graxas proporcionánnos enerxía, aínda que menos ca os hidratos de carbono. Algunhas son de orixe animal, como o aceite de oliva, e outras son de orixe vexetal, como a manteiga.

\_\_\_\_\_

\_\_\_\_\_

\_\_\_\_\_

- A fibra proporcionánnos enerxía e materiais de construción. Atópase nas froitas e verduras e nos alimentos integrais.

\_\_\_\_\_

\_\_\_\_\_

\_\_\_\_\_

Nome \_\_\_\_\_

Data \_\_\_\_\_

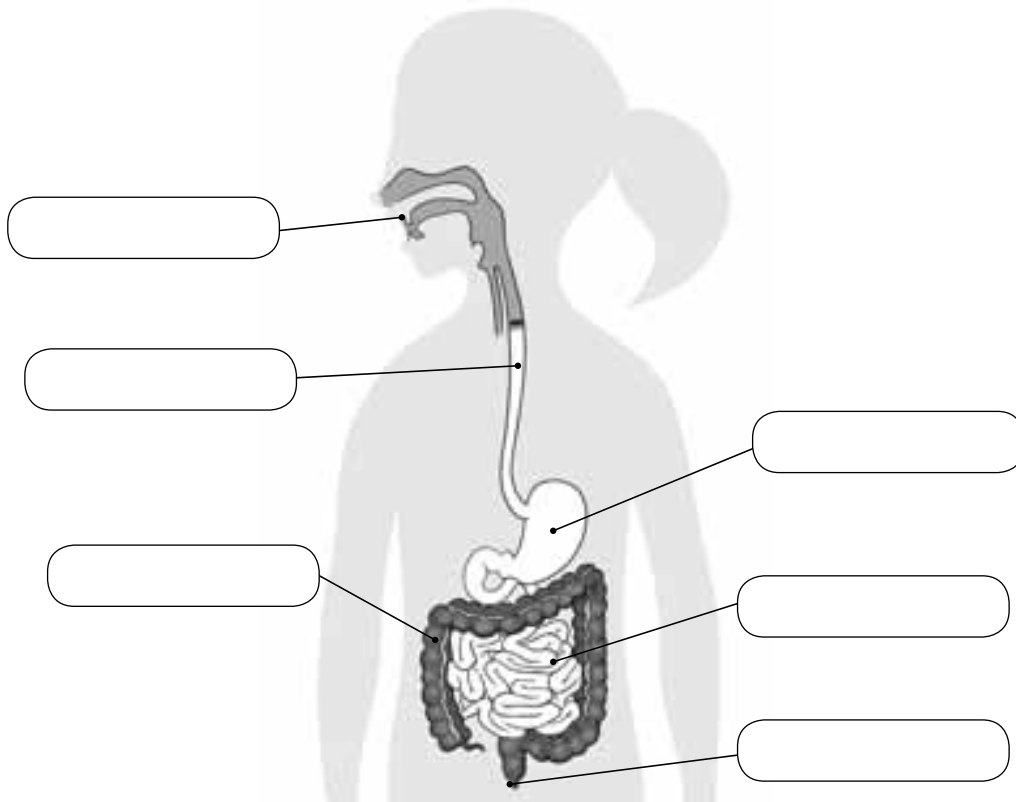
**REPASA ESTA INFORMACIÓN.**

O aparello dixestivo realiza a dixestión dos alimentos, que consiste en obter os nutrientes que conteñen.

O tubo dixestivo está formado por unha serie de órganos ocios a través dos que discorren os mencionados alimentos. É moi longo para que a dixestión se poida completar.

O tubo dixestivo está formado pola boca, o esófago, o estómago, o intestino grosso, o intestino delgado e o ano.

**1 Escribe as partes do aparello dixestivo.**



**2 Completa as oracións.**

- Mediante a dixestión obtéñense os \_\_\_\_\_ dos alimentos.
- O tubo dixestivo é moi \_\_\_\_\_ para que os alimentos tarden o tempo suficiente en percorrelo.

Nome \_\_\_\_\_

Data \_\_\_\_\_

**REPASA ESTA INFORMACIÓN.**

O aparello circulatorio serve para facer chegar os nutrientes e o osíxeno a todas as partes do corpo e retirar os refugos. Está formado polo sangue, o corazón e os vasos sanguíneos.

O sangue é un líquido vermello que contén nutrientes, osíxeno e produtos de refugo. Circula por uns condutos, os vasos sanguíneos, que son as arterias, as veas e os capilares.

As arterias conducen o sangue do corazón ao resto do corpo e as veas devolven o sangue ao corazón. Os capilares comunican as arterias e as veas.

**1 Responde as preguntas.**

- Que elementos forman o aparello circulatorio? \_\_\_\_\_  
\_\_\_\_\_
- Que función ten o aparello circulatorio? \_\_\_\_\_  
\_\_\_\_\_

**2 Completa as oracións.**

- O sangue transporta \_\_\_\_\_, \_\_\_\_\_  
e \_\_\_\_\_ de \_\_\_\_\_.
- O \_\_\_\_\_ funciona como unha bomba e impulsa o sangue polos vasos sanguíneos.
- O sangue vai do corazón ás pernas polas \_\_\_\_\_.
- O sangue volve das pernas ao corazón polas \_\_\_\_\_.
- O sangue pasa das arterias ás veas polos \_\_\_\_\_.

**3 Sinala, entre estas dúas opcións, cal é a función do corazón.**

- Impulsar o sangue para que circule polos vasos sanguíneos.
- Limpar o sangue con osíxeno.

Nome \_\_\_\_\_

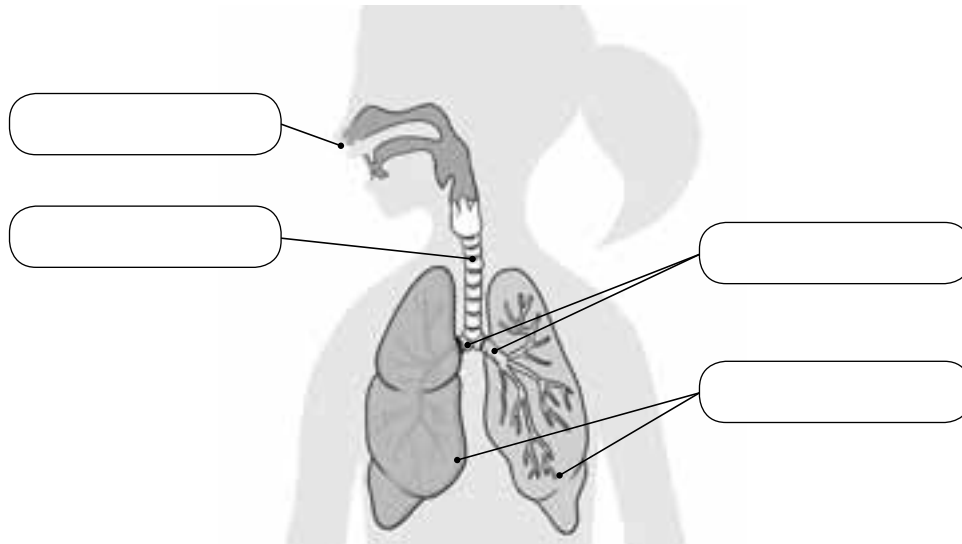
Data \_\_\_\_\_

**REPASA ESTA INFORMACIÓN.**

O aparello respiratorio serve para captar o osíxeno do aire. Está formado polo nariz, a traquea, os bronquios e os pulmóns.

A traquea é un tubo que comunica o nariz e a boca cos pulmóns. Ao chegar a estes, divídese noutros dous condutos máis finos que penetran neles: os bronquios. Os pulmóns son dous órganos esponxosos en que se absorbe o osíxeno do aire.

**1 Escribe os nomes das partes do aparello respiratorio.**



**2 As seguintes oracións son falsas. Esríbeas corrixidas.**

- O sistema respiratorio capta o nitróxeno do aire.

\_\_\_\_\_

- A traquea conecta o nariz coa boca.

\_\_\_\_\_

- Os bronquios absorben o osíxeno.

\_\_\_\_\_

- Os pulmóns son órganos duros formados por ósos.

\_\_\_\_\_

Nome \_\_\_\_\_

Data \_\_\_\_\_

**REPASA ESTA INFORMACIÓN.**

O aparello excretor serve para eliminar as substancias de refugo que se producen durante a nutrición e que se verten no sangue.

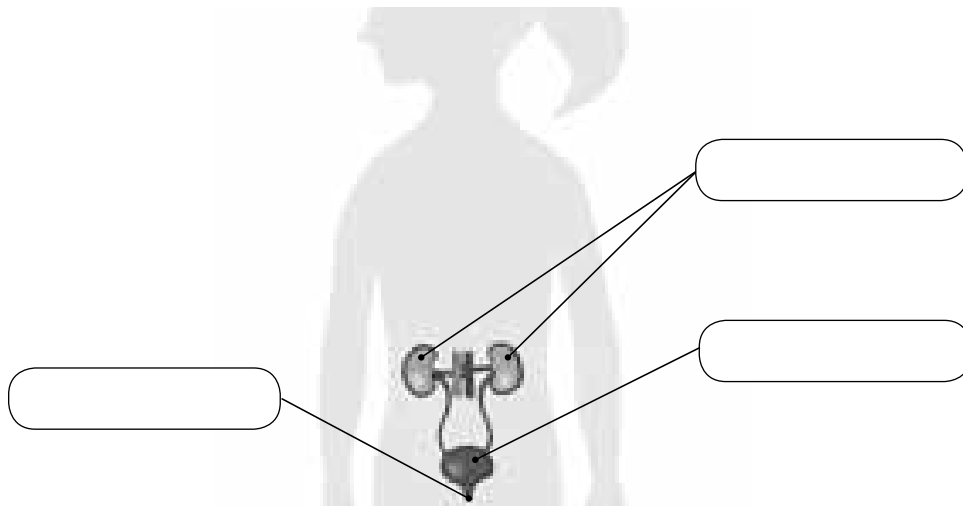
O aparello excretor está formado polos riles, a vexiga e a uretra.

Todo o sangue do corpo pasa polos riles, que filtran e limpan o sangue e producen a urina.

A vexiga é unha bolsa en que se acumula a urina, que será expulsada despois.

A uretra comunica a vexiga co exterior.

**1 Escribe os nomes das partes do aparello excretor.**



**2 Completa as oracións.**

- O aparello excretor \_\_\_\_\_ as substancias de refugo.
- O aparello excretor está formado polos riles, a \_\_\_\_\_ e a \_\_\_\_\_.
- Os \_\_\_\_\_ filtran o sangue e límpalo.
- Nos riles fórmase a \_\_\_\_\_.
- A urina almacénase na \_\_\_\_\_.
- A \_\_\_\_\_ comunica a vexiga co exterior.