

Nome _____ Data _____

REPASA ESTA INFORMACIÓN.

A **función de relación** permítenos percibir todo o que ocorre arredor de nós e reaccionar dunha forma adecuada. Nela interveñen os **órganos dos sentidos**, o **sistema nervioso** e o **aparello locomotor**.

1 Relaciona as dúas columnas.

- | | |
|------------------------|--|
| Órganos dos sentidos • | • Corremos para coller o autobús porque chegamos tarde. |
| Sistema nervioso • | • Oímos o timbre da porta. |
| Aparello locomotor • | • O cerebro dáse de conta de que vai frío e envía ordes aos músculos dos brazos para que poñamos o abrigo. |

2 Sinala as situacións en que intervén a función de relación.

- Comemos unha mazá.
- Acariñamos un coello e notamos a suavidade do seu pelo.
- Aceleramos para cruzar por un paso de peóns antes de que cheguen os coches.

3 Explica como se leva a cabo a función de relación neste proceso.



Nome _____

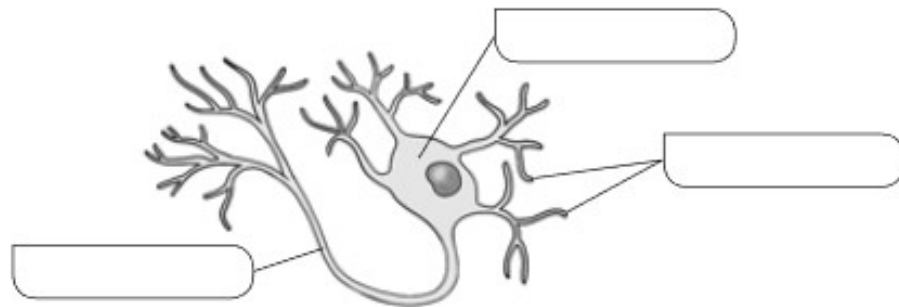
Data _____

REPASA ESTA INFORMACIÓN.

O **sistema nervioso** divídese en dúas partes: o sistema nervioso central e o sistema nervioso periférico. Está formado por un único tipo de tecido, o **tecido nervioso**. As células que forman este tecido chámanse **neuronas**.

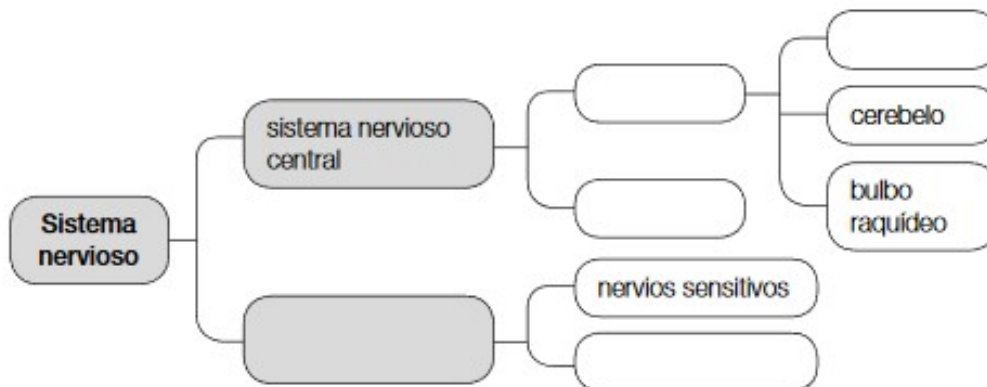
1 Escribe tres funcións do sistema nervioso.

2 Escribe o nome das partes da neurona.



3 Completa o esquema usando as seguintes palabras.

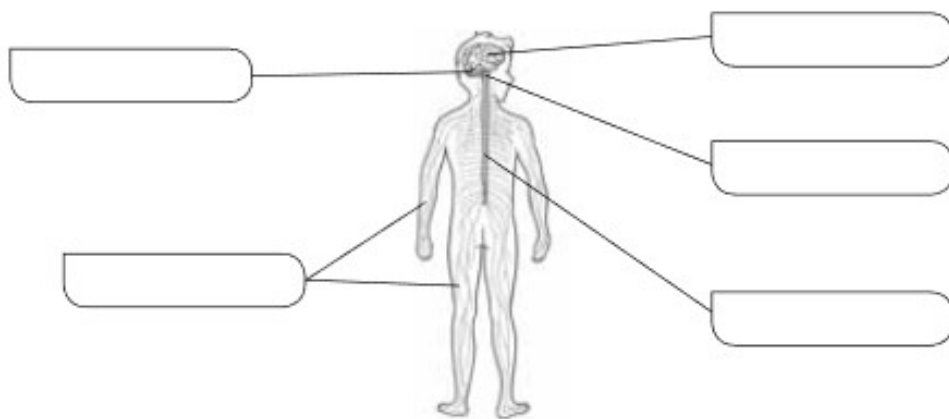
nervios motores – medula espinal – encéfalo – sistema nervioso periférico – cerebro



4 Completa o seguinte texto.

Os nervios _____ transmiten información desde os órganos ata o encéfalo e a medula espiñal. Os nervios _____ levan as ordes do encéfalo e da medula espiñal ata outros órganos.

5 Escribe os nomes das partes do sistema nervioso.



6 Relaciona as dúas columnas.

Movements involuntarios •

Movements voluntarios •

• O cerebro analiza a información e elabora unha resposta.

• A medula espiñal recibe a información e ordena un movemento.

7 Explica o tipo de movemento que mostra a imaxe e as partes do corpo que participan nel.



BLOQUE
1

O SER HUMANO
Os órganos dos sentidos

PLAN DE MELLORA. Ficha 10

Nome _____ Data _____

REPASA ESTA INFORMACIÓN.

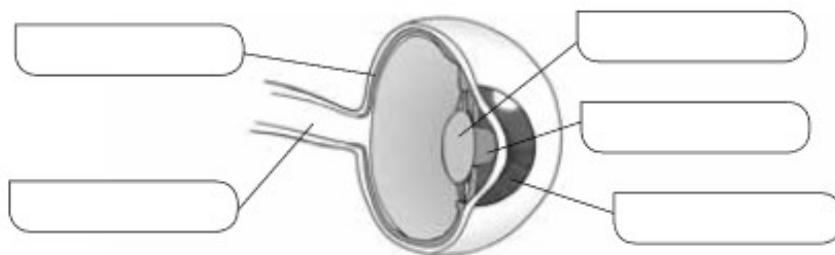
Os **órganos dos sentidos** captan información do exterior e envían a polos nervios ata o cerebro.

1 Completa as oracións utilizando as seguintes palabras.

nervios - papilas - cerebro - lingua - caracol - receptores - auditivo

- No _____ encóntranse os receptores que captan os sons. O caracol está unido ao nervio _____, a través do cal a información se transmite ao _____.
- Na pel encóntranse os _____ do sentido do tacto, que están unidos aos _____, a través dos cales a información chega ao cerebro.
- Na superficie da _____ encóntranse as _____, que conteñen os receptores dos sabores.

2 Escribe os nomes das partes do ollo.



3 Escribe os nomes das partes do nariz.

