

Nome \_\_\_\_\_ Data \_\_\_\_\_

**REPASA ESTA INFORMACIÓN.**

A **función de nutrición** é aquela mediante a cal obtemos, a partir dos alimentos, a enerxía necesaria para realizar actividades e os materiais de construción básicos para medrar e substituír as partes do noso corpo.

Os procesos implicados na nutrición son: a **dixestión**, a **respiración**, a **circulación** e a **excreción**.

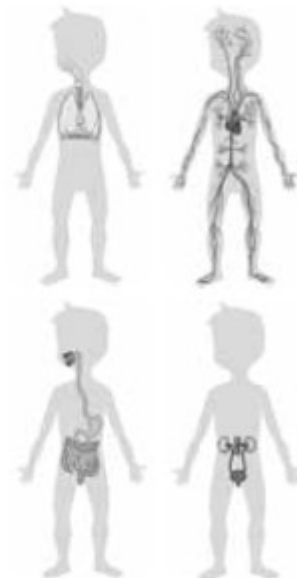
**1** Completa as seguintes frases sobre os procesos da nutrición.

- Mediante a \_\_\_\_\_ obtemos os nutrientes dos alimentos.
- A respiración serve para obter o \_\_\_\_\_ do aire.
- As substancias de refugo que se xeran durante a nutrición expúlsanse do corpo mediante a \_\_\_\_\_.
- Grazas á \_\_\_\_\_, repártense por todo o corpo o osíxeno e os nutrientes e retíranse as substancias de refugo.

**2** Une cada órgano co seu aparello e co debuxo correspondente.

- riles
- corazón
- pulmóns
- estómago
- traquea
- intestino
- vasos sanguíneos

- aparello respiratorio
- aparello excretor
- aparello dixestivo
- aparello circulatorio



Nome \_\_\_\_\_ Data \_\_\_\_\_

**REPASA ESTA INFORMACIÓN.**

A **dixestión** é o proceso polo cal o organismo obtén os nutrientes contidos nos alimentos.

O alimento, triturado polos dentes, mestúrase coa saliva e dá lugar ao **bolo alimenticio** que baixa polo esófago ata o estómago. As paredes do estómago segregan zumes gástricos e móvense para mesturalos co bolo dando lugar ao **quimo**, que é unha especie de papa.

O quimo pasa do estómago ao intestino delgado, onde se mestura co zume pancreático e coa bile, segregada polo figado, para formar o **quilo**, que contén os nutrientes e os restos de alimentos non dixeridos.

**1** Une con liñas cada termo coa parte do aparello dixestivo que lle corresponda.

bile

quilo

zume pancreático

saliva

zumes gástricos



**2** Completa as seguintes frases:

- Na boca os encargados de triturar o alimento son os \_\_\_\_\_.
- O alimento triturado mesturado con saliva é o \_\_\_\_\_.
- O bolo alimenticio descende polo \_\_\_\_\_ ata o \_\_\_\_\_.
- As paredes do estómago segregan \_\_\_\_\_.
- Os zumes gástricos mestúranse co bolo alimenticio para dar lugar ao \_\_\_\_\_.
- No intestino delgado o quimo mestúrase co zume pancreático e coa bile para dar lugar ao \_\_\_\_\_.
- O \_\_\_\_\_ está formado polos nutrientes e os restos de alimentos non dixeridos.

Nome \_\_\_\_\_ Data \_\_\_\_\_

**REPASA ESTA INFORMACIÓN.**

Grazas á **respiración** obtemos o osíxeno do aire. O aparello respiratorio está formado polas vías respiratorias e os pulmóns.

As **vías respiratorias** conducen o aire que entra e sae do noso corpo. Son, de fóra cara a dentro: as fosas nasais, a farinxe, a larinxe, a traquea, os bronquios e os bronquíolos.

Os **pulmóns** están situados no tórax. No seu interior, os bronquíolos divídense en condutos cada vez máis finos, que terminan nuns saquiños chamados **alvéolos pulmonares**. Nos alvéolos prodúcese o intercambio de gases.

**1** Contesta as seguintes preguntas:

- Que é a respiración?

\_\_\_\_\_  
\_\_\_\_\_

- De que partes consta o aparello respiratorio?

\_\_\_\_\_  
\_\_\_\_\_

- Que función teñen os pulmóns?

\_\_\_\_\_  
\_\_\_\_\_  
\_\_\_\_\_

**2** Ordena correctamente os seguintes elementos do aparello respiratorio segundo pasa por eles o aire desde o exterior ata os pulmóns.

alvéolos – fosas nasais ou boca – larinxe – bronquíolos – traquea – bronquios – farinxe

- |          |                          |
|----------|--------------------------|
| 1. _____ | 5. _____                 |
| 2. _____ | 6. _____                 |
| 3. _____ | 7. _____                 |
| 4. _____ | 8. Intercambio de gases. |

Nome \_\_\_\_\_ Data \_\_\_\_\_

**REPASA ESTA INFORMACIÓN.**

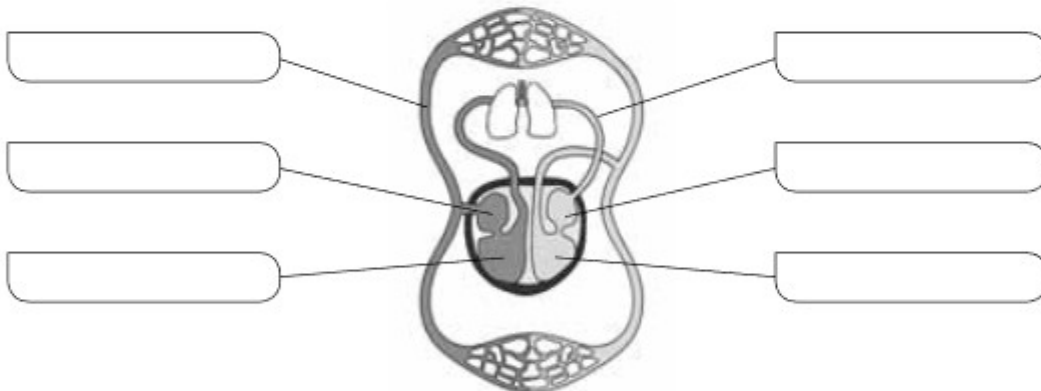
A **circulación sanguínea** é o percorrido que realiza o sangue impulsado polos movementos do corazón dentro do circuíto pechado formado polos vasos sanguíneos.

A **circulación pulmonar** é o percorrido que segue o sangue entre o corazón e os pulmóns. Nos pulmóns prodúcese o intercambio de gases.

A **circulación xeral** é o percorrido que fai o sangue por todo o corpo, excepto polos pulmóns. O sangue leva o osíxeno ás células e recolle o dióxido de carbono que xeran.

**1** Completa o esquema utilizando as seguintes palabras:

aurícula dereita – aurícula esquerda – ventrículo dereito – ventrículo esquerdo – circulación pulmonar – circulación xeral



**2** Di que dous percorridos efectúa o sangue polo noso organismo e explica en que consisten.

- Circulación \_\_\_\_\_. Consiste en \_\_\_\_\_  
\_\_\_\_\_  
\_\_\_\_\_
- Circulación \_\_\_\_\_. Consiste en \_\_\_\_\_  
\_\_\_\_\_  
\_\_\_\_\_

Nome \_\_\_\_\_ Data \_\_\_\_\_

**REPASA ESTA INFORMACIÓN.**

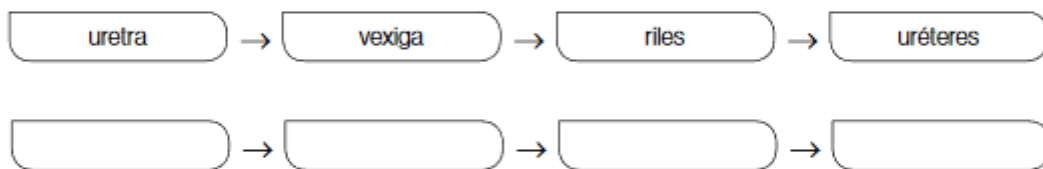
A **excreción** é a eliminación das substancias de refugo do sangue grazas ao aparello excretor, as glándulas sudoríparas e os pulmóns.

O **aparello excretor** encárgase da eliminación da urina que se forma nos riles. A urina sae dos riles a través dos uréteres, chega á vexiga e sae ao exterior pola uretra.

As **glándulas sudoríparas** producen a suor, que é principalmente auga con substancias de refugo disoltas nela.

Os **pulmóns** encárganse de expulsar o dióxido de carbono.

**1** O camiño que a urina segue desde a súa produción ata a súa expulsión está desordenado. **Ordénao.**



**2** As seguintes frases son erróneas. **Escribeas correctamente.**

- A suor contén moi pouca auga.  
\_\_\_\_\_
- A excreción prodúcese no aparello excretor, glándulas verticais e intestino.  
\_\_\_\_\_
- O aparello excretor está formado polos riles, uréteres, páncreas e figado.  
\_\_\_\_\_
- A expulsión do osíxeno prodúcese nos pulmóns.  
\_\_\_\_\_
- As glándulas sudoríparas producen urina.  
\_\_\_\_\_
- A excreción é a eliminación dos nutrientes do sangue.  
\_\_\_\_\_