

Crea y pinta tu mural de lengua de signos y braille



Deputación
DA CORUÑA



XUNTA
DE GALICIA

ENKI





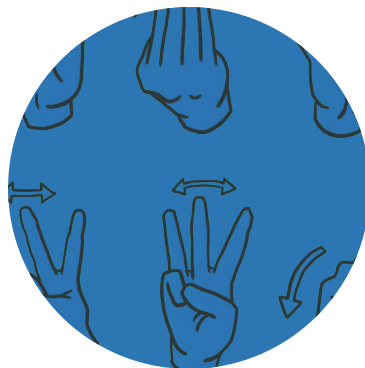
A Quién se dirige?

- Duración: 2 horas aproximadamente.
- Dirigido a toda la comunidad educativa.

¿En qué consisten las JORNADAS?

Elaboración de un mural en unas de las paredes del centro educativo de manera que el alfabeto dactilológico de la lengua española y el braille queden plasmados en el centro para que el equipo docente pueda realizar actividades en un futuro.

Además, el alumnado lo tendrá a mano en sus rutinas escolares, permitiendo una familiarización natural con estas formas de comunicación a través del juego.



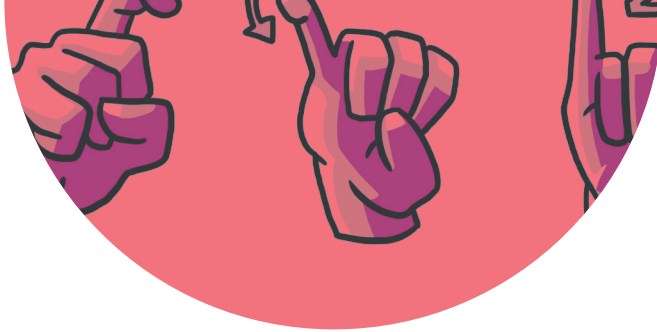
Objetivos

- 1 Sensibilizar a la infancia alrededor de la diversidad funcional.
- 2 Dar a conocer el alfabeto dactilológico como una herramienta de comunicación de la lengua de signos.
- 3 Familiarizar a los más pequeños con el alfabeto braille.

¿qué es importante para ENKI?

Vuestra opinión nos hace mejorar y diseñar nuestras actividades de la manera más adecuada posible. Por ello nos encanta compartir reflexiones y establecer una comunicación fluida con un coordinador por centro.





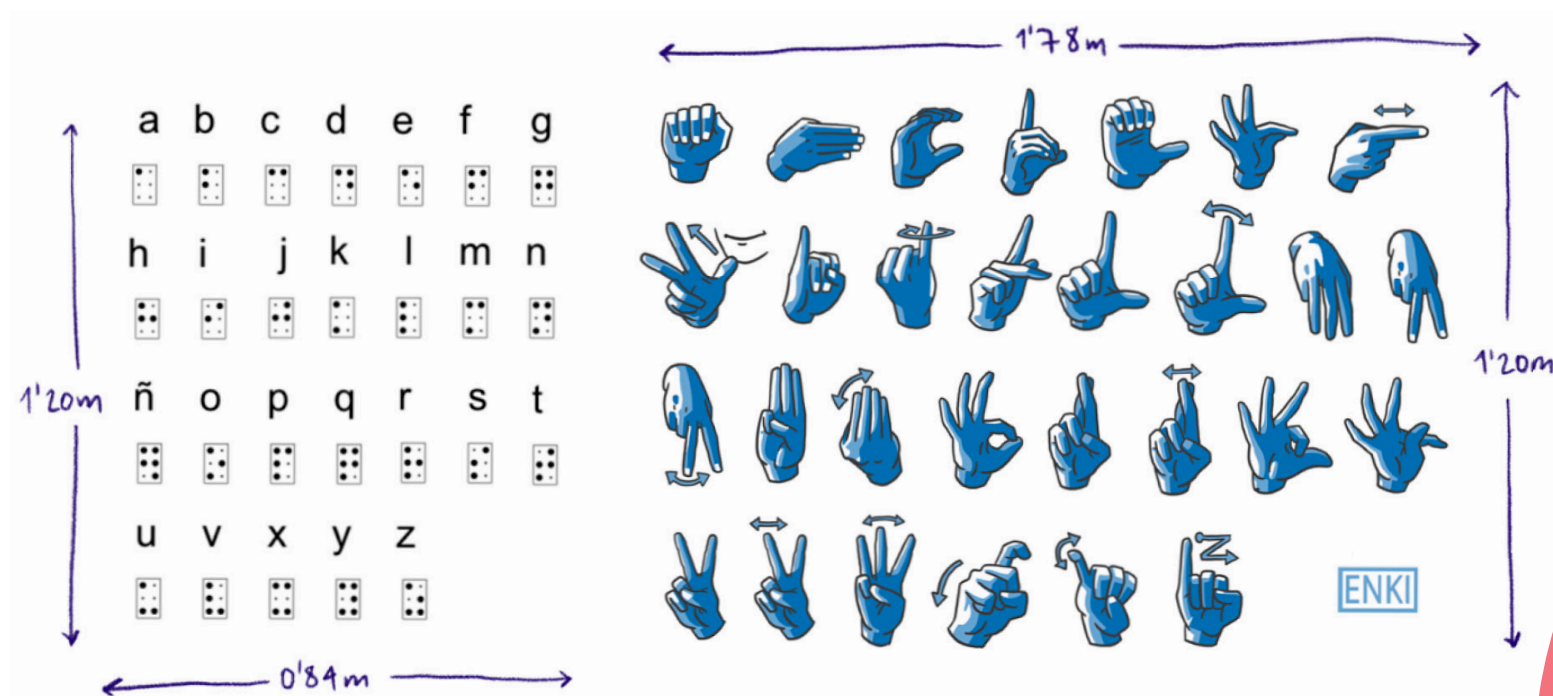
Fecha:

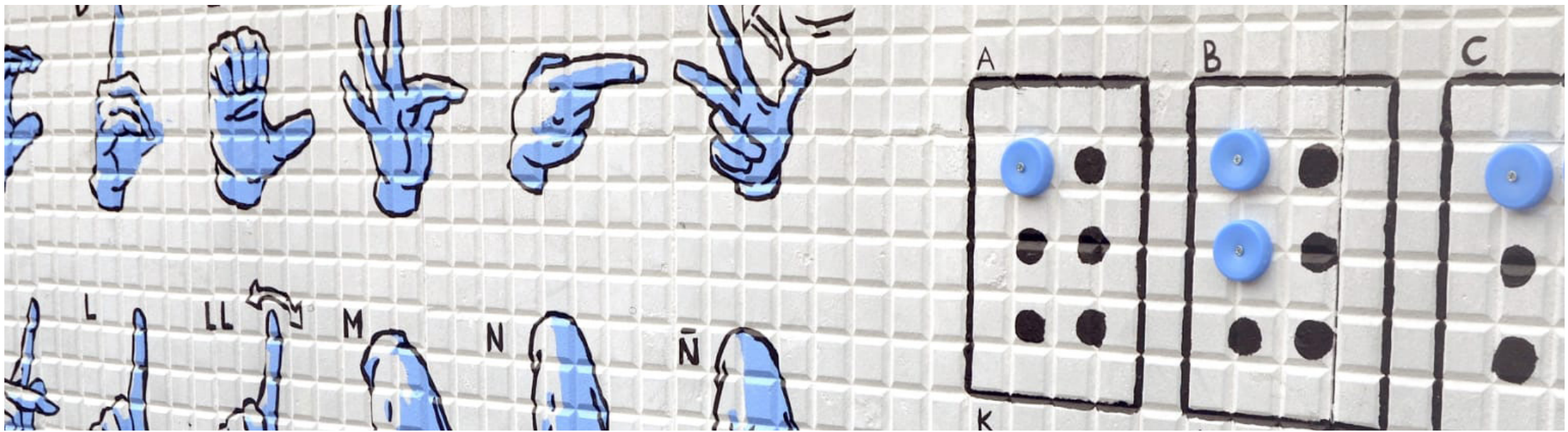
A partir de abril. Cerraremos la fecha con cada centro.

INSTRUCCIONES para tener tu mural de LSE y BRAILLE

Elige una pared uniforme y blanca de 2'60 x 1'80 de alto aproximadamente.

Nuestro equipo se encargará del resto !!





Materiales Didácticos





Acercamos varios enlaces para que el equipo docente pueda acceder a otros recursos que podrían ser de interés para completar actividades:

Web de la Federación de Asociaciones de Persoas Xordas de Galicia

Signos básicos:

<https://www.faxpg.es/signos-basicos-lse-es.html>

Materiales de la Fundación CNSE

Diccionario online de lengua de signos:

<https://fundacioncnse-dilse.org/>

LSE en el aula:

<http://www.cnse.es/lseaula/index.php>

Banco de imágenes y signos en LSE:

<https://fundacioncnse.org/educa/bancolse/>

Matemáticas visuales:

<https://www.fundacioncnse.org/educa/matematicas/>



LSE TIC, crea tus juegos:

<https://www.fundacioncnse.org/educa/lsetic/>

Lengua de signos para familias:

<https://fundacioncnse.org/lsefamilias/>

Otros recursos

Signacuentos, cuentos con las manos:

<https://www.rtve.es/infantil/series/signacuentos/>

Diccionario lengua de signos:

<https://www.spreadthesign.com/es.es/search/>

