

1 Na imaxe podes ver un volcán en erupción expulsando gases e lava. Que achega un volcán ao ciclo da auga?



.....
.....
.....
.....
.....
.....
.....
.....

2 Observa estas fotografías. En que zonas do océano hai máis osíxeno, na superficie ou nas zonas profundas onde non chega a luz? Por que?



.....
.....
.....

3 Explica o papel do Sol no ciclo da auga.

.....
.....

4 Nos dous polos da Terra hai casquetes de xeo permanentes. Explica por que cres que non se derreten.



.....

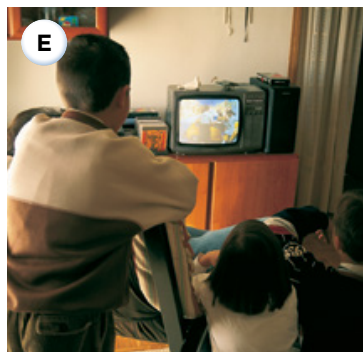
.....

.....

.....

5 Ademais da contaminación do aire e da auga, o home tamén causa contaminación acústica, é dicir, o excesivo ruído que producen as súas actividades e que poden ser prexudiciais para a saúde. Considérase que un ruído superior aos 50 dB (decibelios) xa é prexudicial.

Observa os debuxos e explica por que algunhas desas actividades causan contaminación acústica e outras non.



.....

.....

.....

6 Relaciona cada definición co seu termo.

- a) O sol quente o océano e a auga pasa do estado líquido ao gasoso.
- b) O aire arrefriase ao ascender e forma as nubes.
- c) A auga das nubes cae en forma de chuva.
- d) Parte da chuva pasa ás augas superficiais.
- e) Parte da chuva pasa ás augas subterráneas.

- 1) Precipitación
- 2) Filtración
- 3) Escorrentía
- 4) Evaporación
- 5) Condensación

7 Resolve as adiviñas.

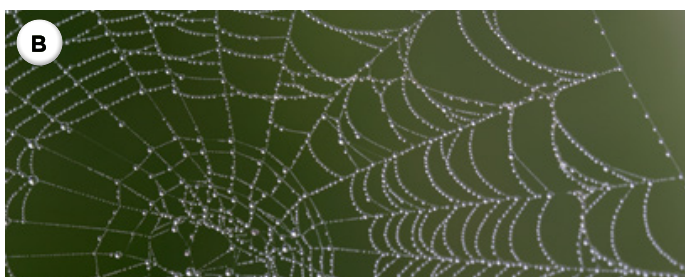
Son tan grande como o mundo
e con todo non me ves,
téñenme por vagabundo,
envólvote ancho e profundo
da cabeza aos pés.

Adiviña quen son:
Canto máis lavo,
máis sucia vou.

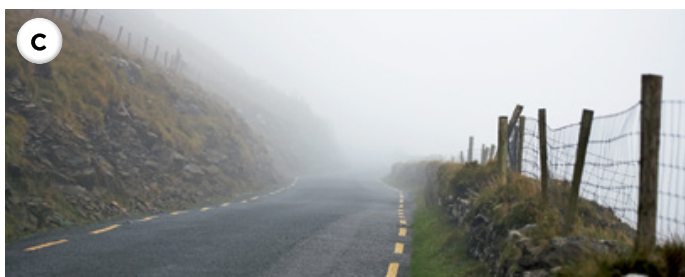
8 Relaciona as imaxes coa súa definición.



1) Gotiñas de auga microscópicas que flotan no aire.



2) Gotas de auga que aparecen sobre obxectos e vexetais a baixa temperatura.



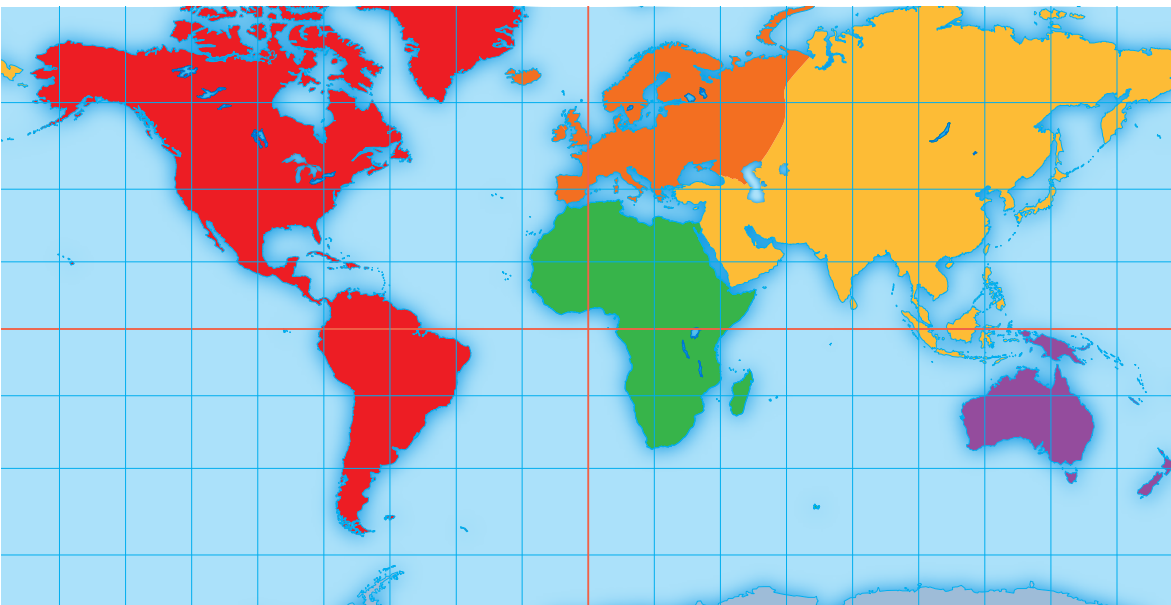
3) Cristais que aparecen sobre os obxectos e os vexetais cando a temperatura é extremadamente baixa.

9 Contesta a estas preguntas sobre un invernadoiro como o da fotografía.



- a) Para que serve este invento?
-
- b) Que seres vivos se cultivan nel?
- c) De que material están feitos?
- d) Que é o que se consegue con este invento?
-
- e) Como se consegue?
-

10 Coloca no mapamundi os nomes dos continentes e océanos no seu lugar correspondente.



1

Os planetas, o Sol e a Lúa

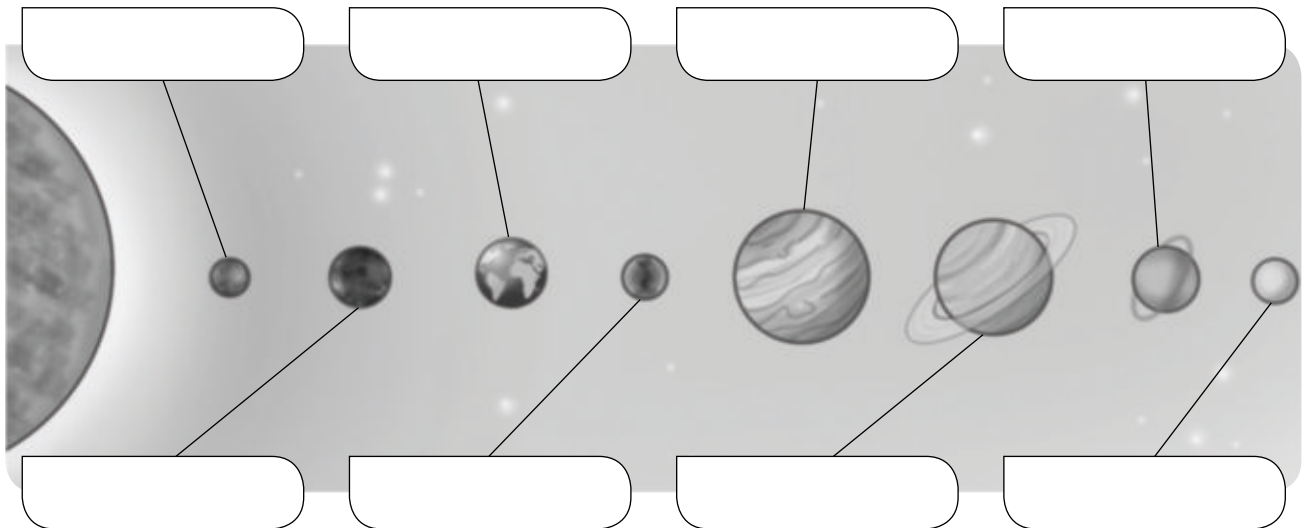
PLAN DE MELLORA. Ficha 1

Nome _____ Data _____

REPASA ESTA INFORMACIÓN.

- O **sistema solar** está formado polo Sol e polos astros que xiran arredor del.
- O **Sol** é a **estrela** máis próxima á Terra. Envíanos luz e calor.
- Os **planetas** xiran arredor do Sol.
- A **Lúa** é o **satélite** da Terra. Xira arredor desta e presenta catro fases.

1 Escribe os nomes dos planetas próximos ao Sol en azul e os dos planetas afastados do Sol en vermello.



2 Explica a diferenza entre un planeta e un satélite.

3 Debuxa a Lúa en cada unha das súas fases.

Lúa nova	Cuarto crecente	Lúa chea	Cuarto minguante

1

Os movementos da Terra

PLAN DE MELLORA. Ficha 2

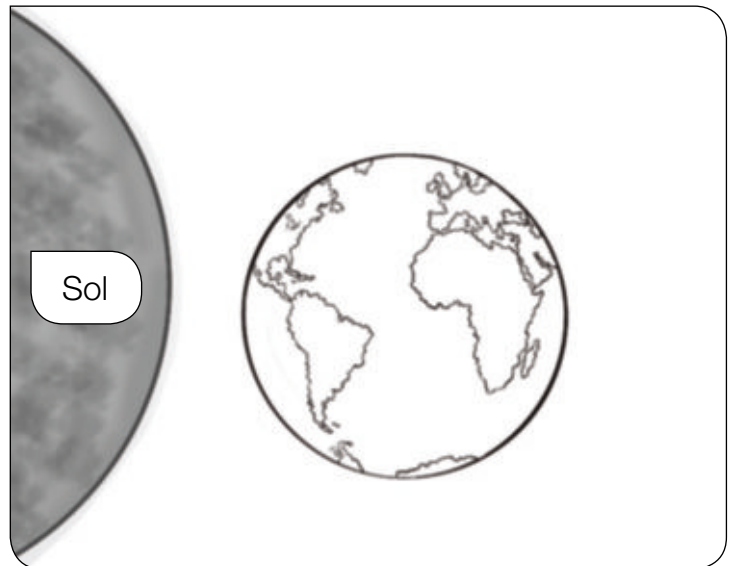
Nome _____ Data _____

REPASA ESTA INFORMACIÓN.

No **movemento de rotación**, a Terra xira sobre si mesma. Tarda 24 horas en completar unha volta.

No **movemento de translación**, a Terra xira arredor do Sol. Tarda un ano en completar unha volta.

- 1** Colorea de amarelo a zona da Terra en que é de día e, de gris, a zona en que é de noite.



- 2** A que movemento da Terra corresponde o debuxo da actividade anterior?

- 3** Completa.

A sucesión do día e a noite prodúcese polo movemento da Terra chamado de _____. Neste movemento, a Terra xira sobre si mesma e tarda _____ horas en dar unha volta completa.

As estacións do ano prodúcese polo movemento da Terra chamado de _____. Neste movemento, a Terra xira arredor do _____ e tarda _____ días en dar unha volta completa.

Nome _____ Data _____

REPASA ESTA INFORMACIÓN.

A **Terra** é un **planeta** do sistema solar con forma case esférica. Nel danse as condicións necesarias para o desenvolvemento da vida.

No noso planeta distínguense tres capas: a **hidrosfera**, a **xeosfera** e a **atmosfera**.

1 Completa o seguinte texto coas palabras do recadro.

A Terra é un _____ do sistema solar.

Ten forma de _____, aínda que non é perfecta:

está _____ polos seus extremos, que se coñecen como _____ norte e polo sur.

A Terra é o único planeta do sistema _____

en que se dan as condicións fundamentais para a vida:

a cantidade xusta de _____ e calor do Sol,

o _____ e a _____.

- auga
- luz
- solar
- planeta
- polo
- achatada
- esfera
- aire

2 Indica cunha liña a que parte do debuxo corresponde cada cartela.

A parte sólida da Terra constitúe a xeosfera.

A atmosfera é a capa de aire que rodea a Terra.



Tres cuartas partes do planeta Terra están cubertas por auga. Toda esa auga forma a hidrosfera.

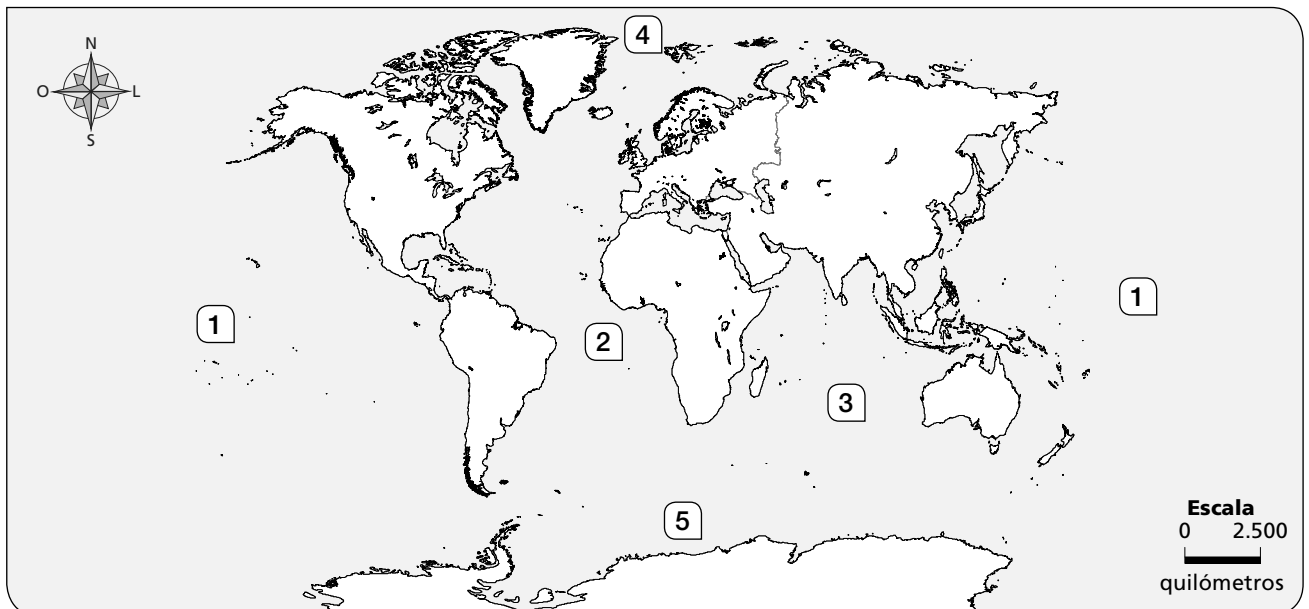
Nome _____ Data _____

REPASA ESTA INFORMACIÓN.

A superficie da Terra está cuberta polos océanos e polos continentes:

- Os **océanos** son grandes masas de auga salgada. Son cinco: **Pacífico, Atlántico, Índico, Glacial Ártico** e **Glacial Antártico**.
- Os **continentes** son grandes extensións de terra que se levantan por riba dos océanos. Son seis: **Asia, América, África, Europa, Oceanía** e a **Antártida**.

1 Escribe o nome do océano que corresponde a cada número no mapa.



1. _____ 4. _____
 2. _____ 5. _____
 3. _____

2 Colorea os continentes no mapa anterior seguindo as indicacións.

Laranxa	África	Verde	América	Morado	Antártida
Amarelo	Asia	Vermello	Europa	Rosa	Oceanía

1

A Terra no espazo

Nome _____

Data _____

Un punto azul no espazo

Se quixeses retratar un grupo grande de persoas, deberías afastarte para que saísen todas na fotografía. O mesmo ocorre cando se desexa facer unha fotografía do noso planeta e ver a súa forma esférica. Cómpre afastarse moito.

As primeiras persoas que intentaron fotografar a Terra fixérono en globo. Pero, como non se elevaron o suficiente, nas súas fotos nin sequera se notaba que a Terra era esférica.

Pasou o tempo e conseguíuse viaxar ao espazo exterior. Desde alí, os astronautas puideron ver a Terra como unha gran bóla de cor azul.

Actualmente, pódense realizar fotografías desde lugares moi afastados, como Saturno. Desde alí vense a Terra e a Lúa na súa totalidade.

Nestas fotografías, o noso planeta aparece como un pequeno punto no universo. Iso si, un punto de cor azul.



1 Contesta.

- Se viaxases ao espazo, en que te fixarías para saberes que planeta é a Terra?

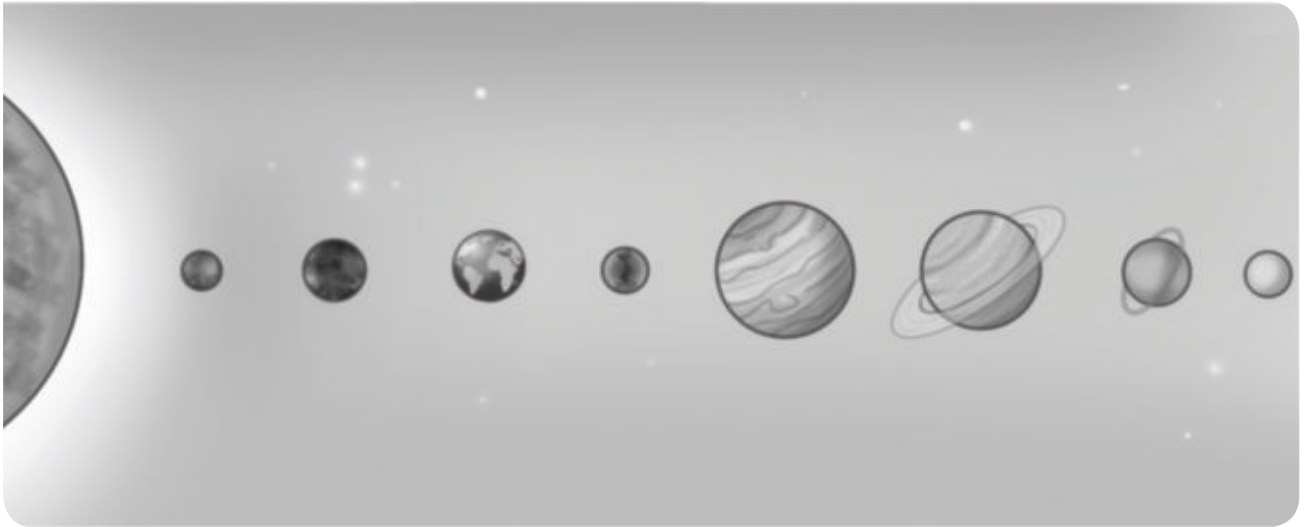
- Como se consegue hoxe en día fotografar a Terra e que nas fotos se vexa enteira?

2 Observa a fotografía e marca a resposta correcta. Despois, explica por que o sabes.

- Esta fotografía tomouse desde o espazo.
- Esta fotografía tomouse desde un globo.
- Esta fotografía tomouse desde unha terraza.



3 Observa o debuxo e rodea a Terra. Despois, contesta.



- Ademais da Terra, que outro planeta se cita no texto? Escribe o seu nome e rodéao no debuxo. _____
- Que ten ese planeta ao seu arredor? _____
- Onde se sitúa ese planeta, máis próximo ao Sol ou máis afastado del ca a Terra?

4 Completa unha ficha sobre o planeta en que vivimos.

Nome: _____

- É un planeta:

próximo ao Sol.

afastado do Sol.

- Describe como é:

- O seu satélite é: _____

- Realiza dous movementos: _____
