



Camión ao cole con...  
**MOITO OLIÑO**

*elle*



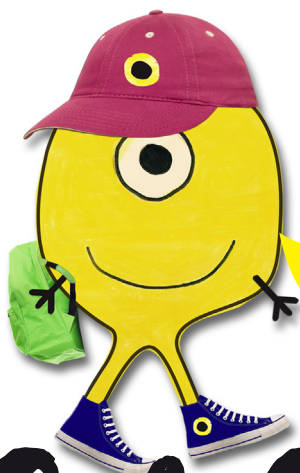
**Colecamiños!**

CAMIÑO ESCOLAR SEGURO





TUSSA

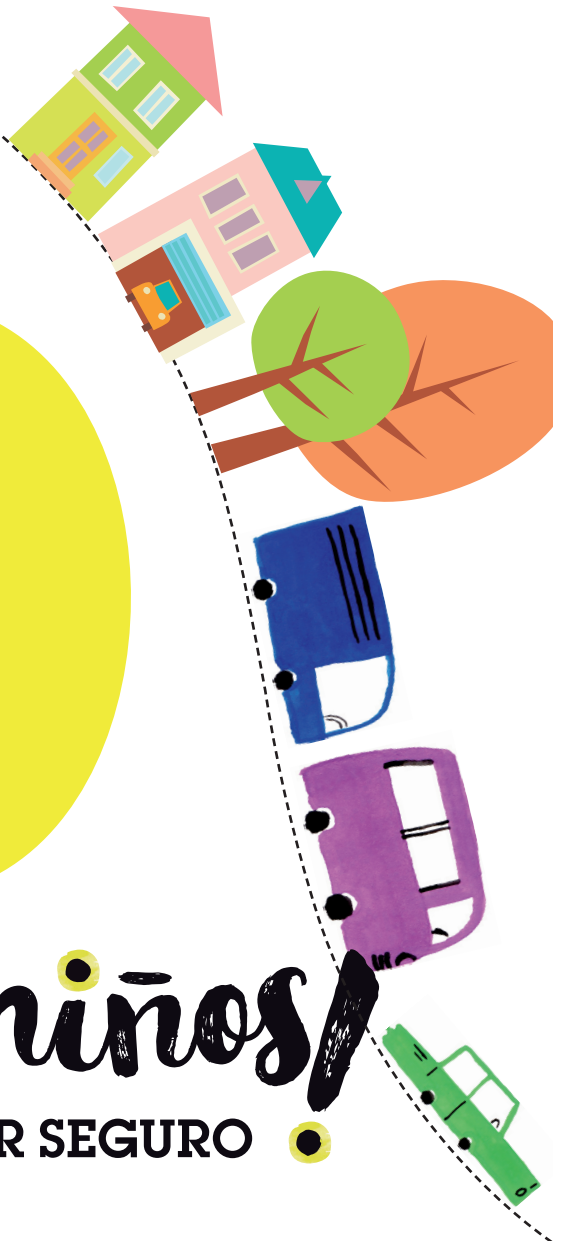
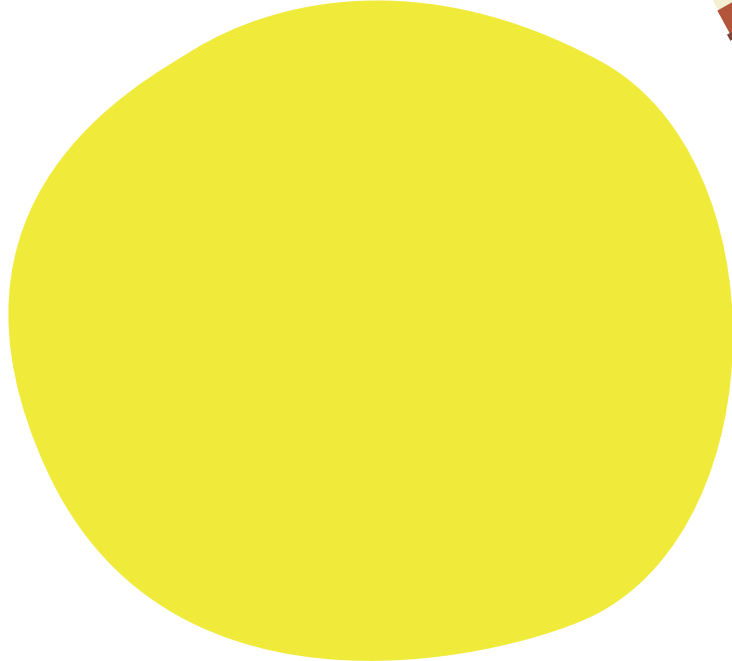


“Ola! Son Moito Ollino, mascota deste proxecto. Saín da imaxinación de Martín, de 5°C do Pío XII, e da creatividade da deseñadora gráfica María Pereiró. Vouvos acompañar nesta nova e grande aventura na que vós sodes os protagonistas. Iso si, temos que traballar xuntos para conseguir que Compostela sexa unha cidade máis habitable e segura. Animádesvos?”

# ColeCamións!

CAMIÑO ESCOLAR SEGURO

MOITO  
OLLINO  
*elle*



# Cole Camiños!

CAMIÑO ESCOLAR SEGURO

# 1

## *Lébraste das historias que viviches cando percorrías o camiño ao colexio en compañía dos teus amigos?*

As prásas e os ritmos de vida excesivamente acelerados, o proteccionismo esaxerado que exercemos sobre as nosas fillas e os nosos fillos fai que na actualidade sexan poucos os que gozan desa experiencia.

Ademais, a necesidade de acompañar os escolares ata a mesma porta dos colexios provoca un impacto negativo na fluidez do tráfico da cidade ao tempo que xera demasiadas situacións de risco para a súa seguridade, convertendo aos propios pais e nais nos peores modelos a seguir no que a educación viaria se refire.

Con estas premisas, o proxecto Colecamiños, que xorde dende a Policía Local de Santiago de Compostela, ponse en marcha apostando por favorecer a **SEGURIDADE** e a **AUTONOMÍA** dos nenos e nenas nos seus desprazamentos ao colexio.





## Qué é o Camiño Escolar?

Unha iniciativa do Concello de Compostela pensada para que os rapaces e rapazas de educación primaria acudan de forma autónoma ao colexio, xa que a cidade ofrece boas condicións de uso e seguridade.

O Camiño Escolar é ao mesmo tempo...

- ... unha nova forma de utilizar os espazos públicos.
- ... un proxecto de educación viaria integral e de conciencia cidadá.
- ... un referente na integración dos ámbitos: escola-familia / sociedade-cidade.



*Camiño Escolar é un proxecto para mellorar a educación dos nosos fillos e fillas, ao tempo que construímos unha cidade máis solidaria, cohesionada, sostible e participativa.*

3

## OBXETIVOS

- Minimizar os riscos nos accesos escolares diminuindo a inseguridade que existe na actualidade.
- Adquirir autonomía, madurez e responsabilidades propias da súa idade.
- Fomentar a conciencia ecolóxica.

MOITO  
OLINO  
*elle*

## ADEMAIS, tamén se pretende ....

Que as normas e os valores inculcados na aula sobre a educación viaria non queden só alí e que se integren no contexto diario, o que axudará a cambiar a actitude dos rapaces e rapazas ante esta materia e os seus hábitos de comportamento.



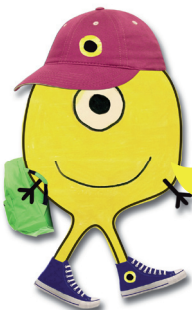


**COLECAMIÑOS/  
CAMIÑO ESCOLAR  
SEGURO Saída!**

**4**

### Como van ao cole?

- Camiñando, sós ou en compañía doutros escolares.
- Poden quedar antes, achegarse aos puntos de encontro quedando todos á mesma hora ou verse pola rúa.
- Deben seguir un itinerario\* concreto sinalado pola Concellería de Convivencia pola súa idoneidade e que deberá ser indicado polos pais, nais ou titores os primeiros días, axudándolles a comprender as mensaxes dos sinais viarios.



**Van tomando contacto coa cidade de xeito autónomo.**

Os itinerarios contan cunha sinalización vertical e horizontal con mensaxes para os máis pequenos, representadas con distintas cores.

**\* (Ver itinerarios no anexo)**

## Apoio à seguridade dos itinerarios.

Un grupo de persoas voluntarias, coordinadas pola ANPA de cada centro escolar e que recibirán previamente unha formación por parte da Policía Local, situaranse, durante as horas de entrada e saída do cole, nos puntos de cruces ou nas zonas que poidan supoñer algún risco para axudar a cruzar a rúa polos pasos de peóns debidamente sinalizados, a comprender os sinais de tráfico etc.

Tamén colaboran comercios e bares. As persoas que traballan nestes establecementos da rúa axudarán cando sexa preciso aos rapaces ou rapazas que teñan algún problema. Primeiro calmando a situación, e despois, se é necesario, avisando ao cole, á casa, ou á Policía, segundo o caso. Estes locais serán as “tendas amigas”.





# 6

## Cando os nenos/as van a pé á escola...



● ... son máis puntuais.



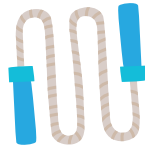
● ... chegan máis espertos.



● ... traballan mellor na clase.



● ... relaciónanse máis e mellor.



● ... fan exercicio.



● ... .. redúcese o tráfico á porta dos centros.



● ... todos sentimos a necesidade de que o medio en que se moven sexa seguro.



● ...recuperamos a conciencia de que os nenos son da comunidade.



● ... fanse máis autónomos e as familias tamén gañan.

MOI TO  
OLINO  
elle

## 7

## Os pais e nais

- Pais, nais e titores/as son parte fundamental do Colecamiños. Sen a súa participación e confianza non sería posible levar a cabo esta mellora na mobilidade.
- Son o mellor exemplo que teñen os nenos e nenas e deben implicarse, sobre todo nos primeiros días, sinalando o itinerario máis axeitado desde a súa casa. Tamén deben participar, en colaboración con toda a comunidade escolar, na formación dos nenos e nenas en materia de seguridade viaria e, especialmente, en non desobedecer as normas en presenza dos nenos (semáforos, pasos de peóns, circulación pola beirarrúa etc.).
- Ademais de fomentar a autonomía dos seus propios fillos e fillas, favorecendo o seu proceso de maduración, gañan en tempo libre e confianza.

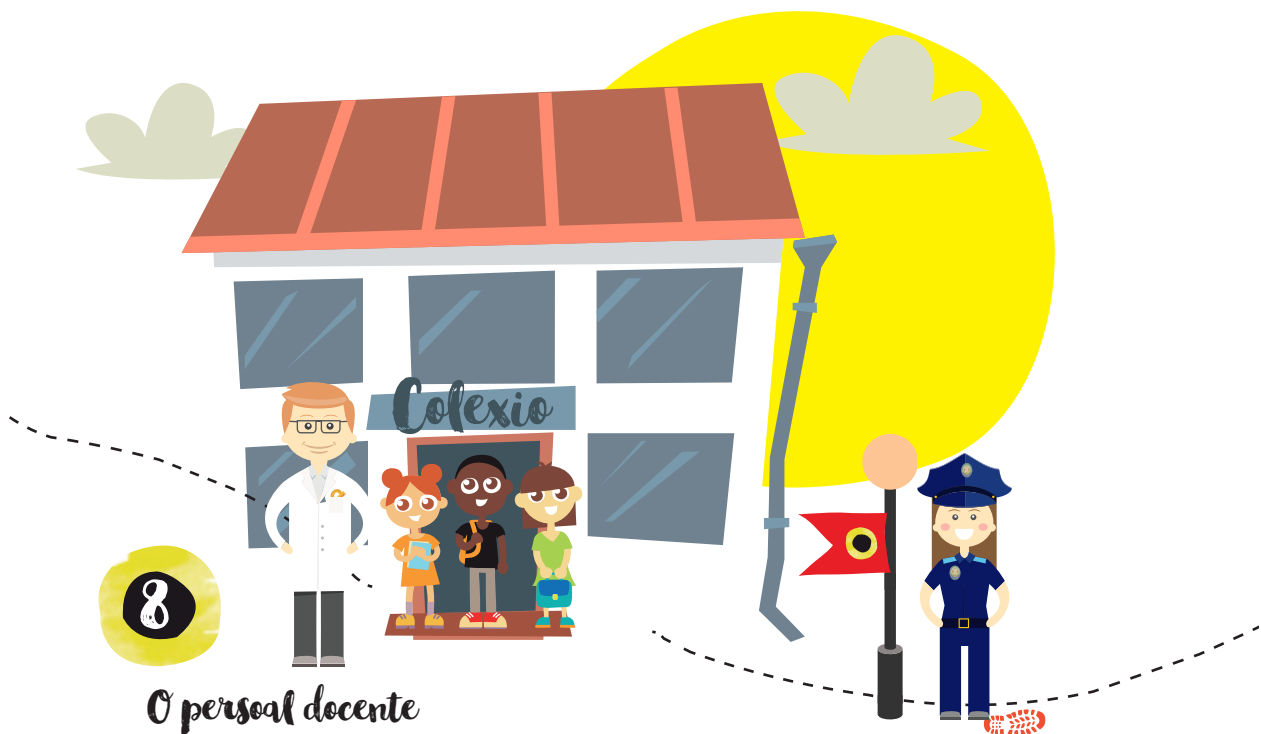


O verdadeiro reto da educación é satisfacer a auténtica necesidade dos nenos e nenas:

COMPRESION, AFECTO,  
RESPECTO, CONFIANZA

MOITO  
OLLINO  
*elle*

Confíemnos nos nenos e nenas.  
Deixemos que fagan cousas por si mesmos.



## O persoal docente

- É outro dos piares básicos sobre os que se asenta este proxecto.
- O papel do profesorado e do equipo directivo dos centros resulta esencial para acometer este proxecto de camiño escolar.
- A primeira función responde á súa posición estratéxica como nó de comunicación e confianza entre alumnado, familias e administración. A conexión e difusión da información é moi importante.
- Nas aulas, o persoal docente ten a capacidade de reforzar os valores do proxecto coa realización de actividades educativas en relación coa mobilidade.
- A escola implícase na formación ambiental e no contexto urbano, creando sinerxías coa cidade (zócolo urbano comercial, veciñas e veciños, corpos de seguridade pública etc.). Tamén contribúe a educar nos valores ambientais.
- O Camiño Escolar é unha ferramenta práctica para apoiar a educación en valores relacionados coa seguridade viaria e coa convivencia cidadá.



## A Policía Local axudache.

- A policía sempre é unha boa amiga.
- Calquera persoa relacionada co Camiño Escolar (nenos e nenas, persoal docente, voluntariado, colaboradores comerciais...) pode acudir aos axentes sempre que o precise.
- A Policía Local, tras realizar un traballo de campo e unha análise dos datos que amosan a realidade dos nenos e nenas do centro escolar, encargouse de deseñar os percorridos para que sexan máis seguros.
- Coa ilusión de promover un cambio de valores e de comportamentos que garantan unha mellora da seguridade viaria na nosa cidade, realiza e colabora na formación específica para o Camiño Escolar.
- Cada ano ofrecerá clases de educación viaria para fomentar hábitos de comportamento correctos a través de actividades como a Multa da Vergoña, parlamentos escolares no Concello para pór de manifesto a visión infantil da seguridade viaria etc.
- Alimentemos este proxecto con actividades e iniciativas que o reforen e que permitan seguir avanzando.

Nome do alumno/a: ..... Nome do profesor/a: ..... Muro: <input type="checkbox"/> coche: <input type="checkbox"/> Modelo de denuncia: .....	 <h3>ColeCamino</h3> <p>CAMIÑO ESCOLAR SEGURO  <a href="http://www.policiadelcondado.compartido.es">www.policiadelcondado.compartido.es</a></p> <p>Ore que é vostede un bo exemplo?          Está obstruíndo o noso camiño seguro,          ¿Fu por onde pasou?          Non nos charges así por lugares de risco          Uní@ neng@ de ..... anos</p>  <p>CONCELLO DE SANTIAGO          TUSSA          POLICÍA LOCAL</p> <p>MUNICIPIO          CAMINO          ESCOLAR</p>
---	--



“Dimo e esquézoo, ensinamo e  
lémbroo, involucrame e apréndoo”  
Benjamin Franklin

MOI TO  
OLLINO  
*elle*

# Cole Camiños!

CAMIÑO ESCOLAR SEGURO ●

En definitiva, o Camiño Escolar é unha peza dun crebacabezas máis amplo de medidas que se dirixen cara á mobilidade sostible. Cuestións básicas como o modelo de cidade, a política de infraestruturas ou a xestión e o deseño dos espazos públicos, tórnanse distintas cando se ten a infancia como parámetro. Non obstante, reintroducir a infancia na cidade esixe volver crear un ámbito social acolledor, que persiga a habitabilidade e a vitalidade do espazo público.

Seguro que lembrás con emoción as túas viaxes camiñando ao colexio en compañía dos teus amigos. Gustaríache colaborar na mellora da mobilidade e autonomía dos nenos e nenas de Compostela?

A túa colaboración pode axudar a que os nenos e nenas poidan gozar dun ámbito de maior calidade na nosa cidade.

Se te animas a levar a cabo calquera actividade que poida favorecer os valores que persegue este proxecto contacta con:

[educacionvial@santiagodecompostela.org](mailto:educacionvial@santiagodecompostela.org)

Gracias



CAMIÑO ESCOLAR SEGURO