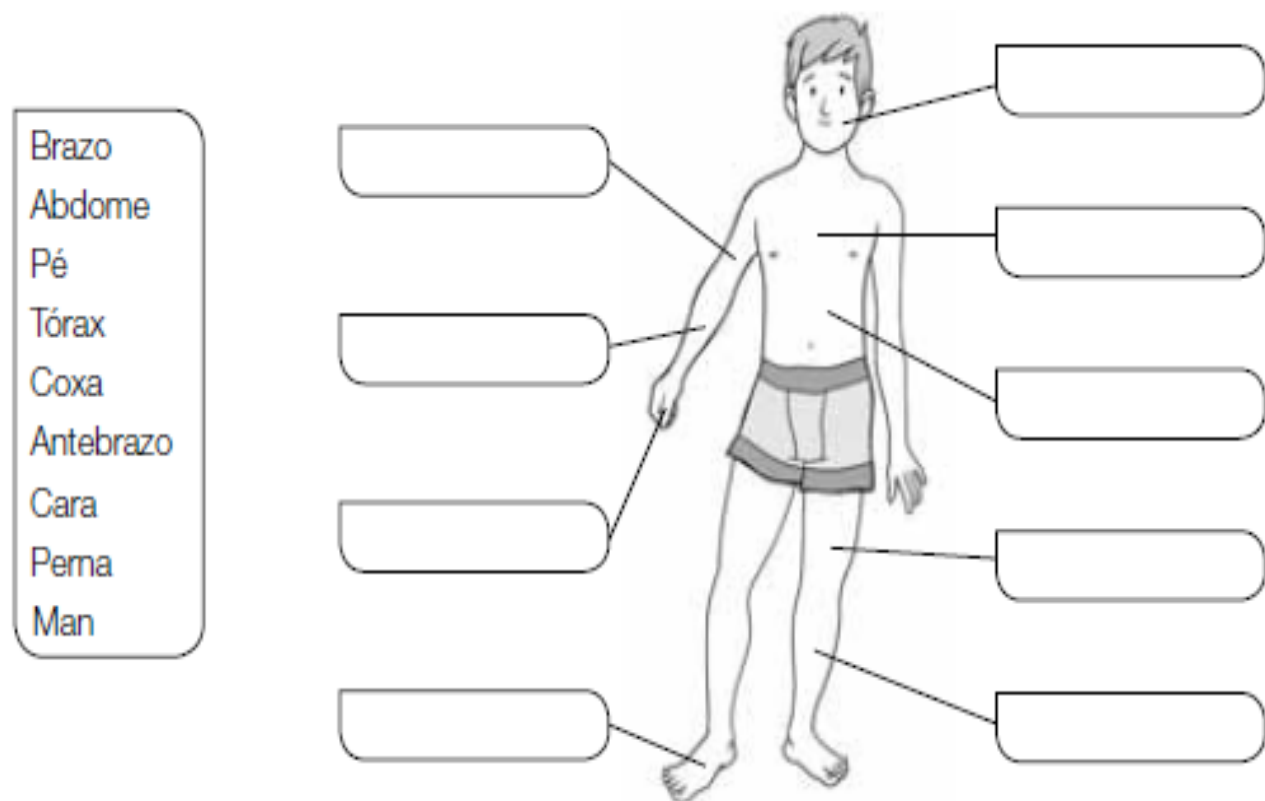


O corpo humano está formado por tres partes: cabeza, tronco e extremidades.  
No seu interior atópanse os órganos, que colaboran entre eles para que o corpo funcione de forma axeitada.

**1** Escribe as partes do corpo no lugar que lles corresponde.



**2** Une cada órgano coa parte do corpo onde se atopa.

- |              |                |
|--------------|----------------|
| corazón •    |                |
| ósos •       | • cabeza       |
| pulmóns •    |                |
| cerebro •    | • tronco       |
| intestinos • |                |
| músculos •   | • todo o corpo |
| riles •      |                |

■ **REPASA ESTA INFORMACIÓN.**

Durante a infancia e a adolescencia prodúcense grandes cambios no corpo e a mente. Na idade adulta, o noso corpo xa está desenvolvido e preparado para ter fillos e para asumir responsabilidades, como son o traballo e o coidado dunha familia. Na ancianidade, o corpo perde axilidade e resistencia, a pel presenta engurras e o pelo tende a volveuse branco.

**REPASA ESTA INFORMACION.**

A infancia é a etapa da vida que comprende desde o nacemento ata os doce anos. Ao naceren, os meniños necesitan coidados constantes, non teñen os ósos totalmente unidos e carecen de dentes, polo que se alimentan de leite.

Ademais de medrar, durante a infancia apréndense moitas cousas, como andar, falar e relacionarse con outras persoas.

| **Observa as imaxes e contesta.**



- Que diferenzas hai entre os nenos que aparecen nas fotografías?

---

---

---

- Cales saben falar e andar? Como aprenderon?

---

---

---

- Cres que os nenos das dúas fotografías teñen amigos? Explica por que.

---

As persoas, como todos os seres vivos, realizamos tres funcións vitais:

- Nutrición: para conseguir enerxía e materiais a partir dos alimentos.
- Reprodución: pola cal temos descendentes.
- Relación: pola que captamos información do noso contorno e creamos respostas adecuadas.

**1** Escribe a que función vital corresponde cada unha das oracións seguintes.

Debemos estar informados do que ocorre ao noso arredor para actuar axeitadamente.

Os descendentes, normalmente, parécense aos seus pais.

Despois de recibirmos información, interpretámola e pensamos a resposta adecuada.

As substancias que non aproveitamos dos alimentos son expulsadas fóra do corpo.

Sentimos o que lle pasa ao noso corpo: temos frío ou calor, fame, sede, dor ou proído.

**2** Escribe oracións que inclúan as seguintes palabras.

- enerxía – alimentos – expulsamos – substancias – materiais – nutrición

---

---

---

- recibimos – resposta – interpretamos – información – arredor – relación

---

---

---

Os seres humanos captamos información sobre o que sucede ao noso arredor mediante a función de relación. Grazas a ela tamén podemos comunicarnos con outras persoas.

Na función de relación interveñen os órganos dos sentidos, o sistema nervioso e o aparello locomotor.

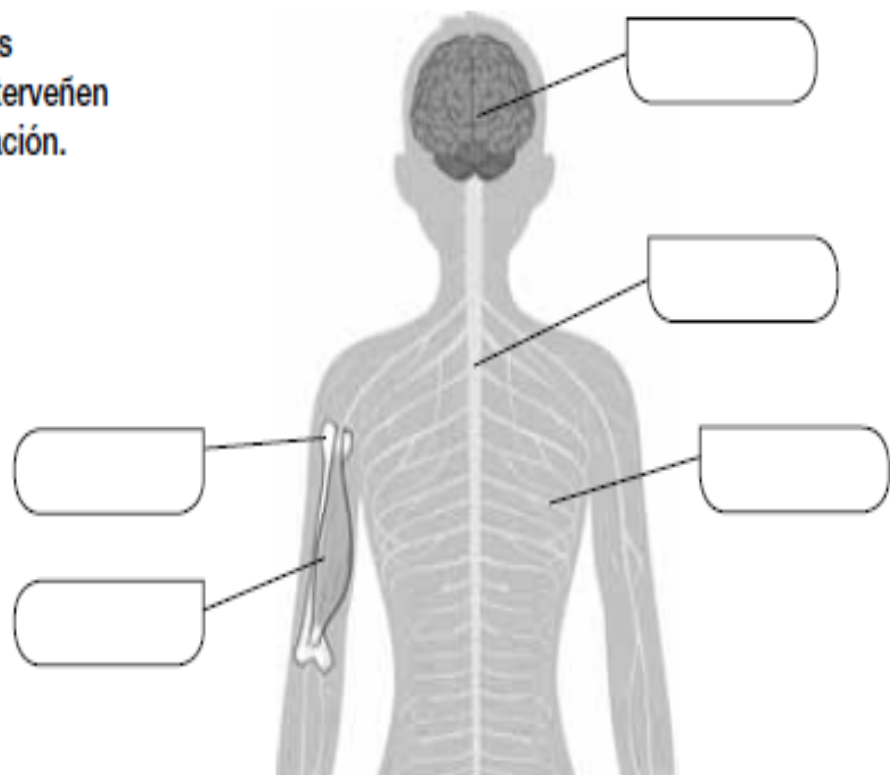
O sistema nervioso está formado polo encéfalo, os nervios e a medula espiñal.

O aparello locomotor está composto polos ósos e os músculos.

**1** Completa as seguintes oracións:

- A función de \_\_\_\_\_ permítenos obter información do exterior.
- Na función de relación interveñen o aparello \_\_\_\_\_ e o sistema \_\_\_\_\_.
- O sistema nervioso está formado polo \_\_\_\_\_, os \_\_\_\_\_ e a \_\_\_\_\_.
- O conxunto de todos os ósos do corpo é o \_\_\_\_\_.

**2** Pon os nomes dos elementos que interveñen na función de relación.



Os nutrientes atópanse nos alimentos que tomamos e son imprescindibles para o noso desenvolvemento porque nos achegan enerxía e materiais de construción, e axúdannos a estar sans.

**1** Completa coas seguintes palabras.

substancias – hidratos de carbono – vitaminas –  
minerais – útiles – alimentos

- Os nutrientes son as \_\_\_\_\_ que se atopan nos \_\_\_\_\_ e que nos resultan \_\_\_\_\_.
- Os principais tipos de nutrientes son as graxas, os \_\_\_\_\_, as proteínas, as \_\_\_\_\_ e os sales \_\_\_\_\_.

**2** Observa a fotografía e contesta as seguintes preguntas.

- Que alimentos distingues?

---

---

---

---

---

---

---



- Cal deles contén hidratos de carbono? \_\_\_\_\_
- E proteínas? \_\_\_\_\_
- Se despois de comer este prato quixésemos ter unha achega de vitaminas, que tipo de sobremesa elixirías? \_\_\_\_\_
- E se preferises unha sobremesa rica en calcio? \_\_\_\_\_

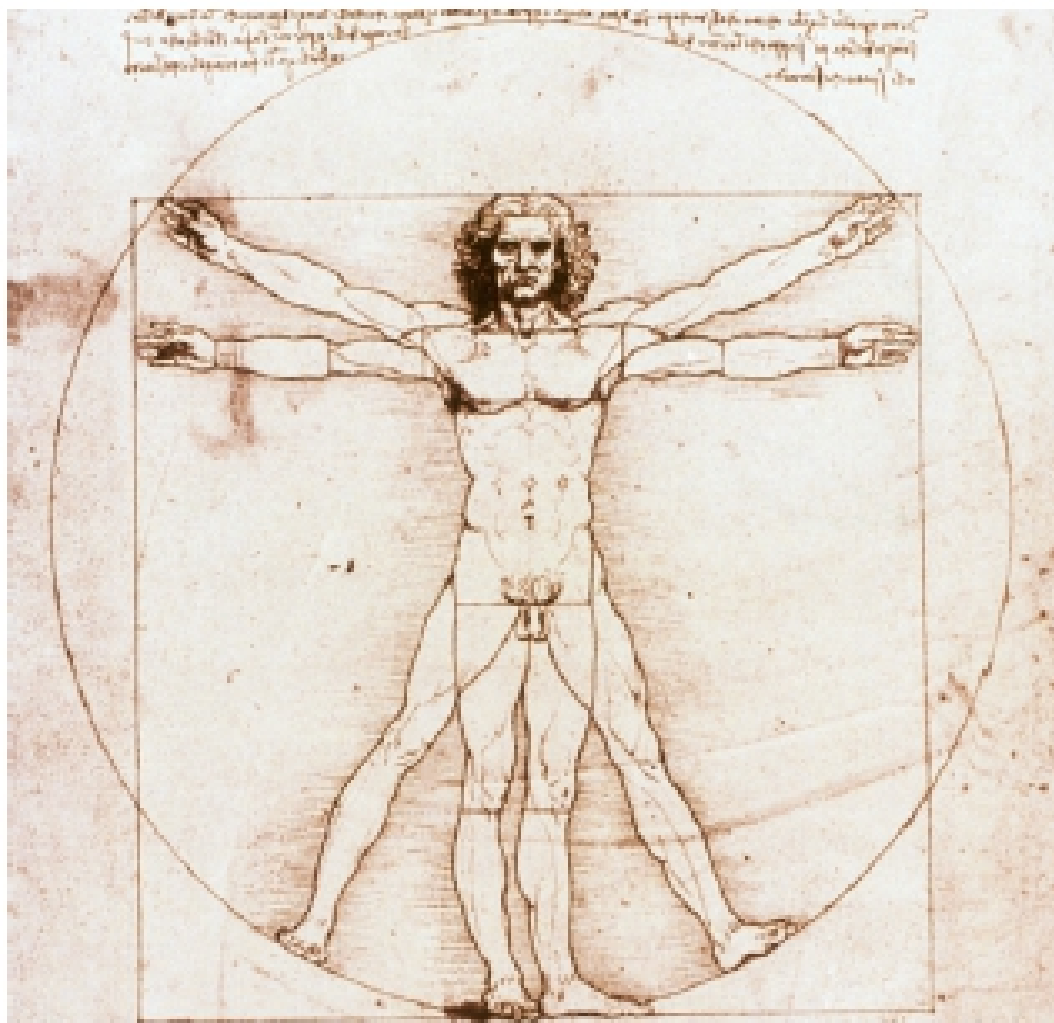


## Comprobamos as proporcións do corpo humano

Moitas obras de arte de todas as épocas, tanto esculturas coma pinturas, inclúen figuras humanas.

Como podes imaxinar, para debuxar ou esculpir un ser humano, os artistas teñen que coñecer ben a musculatura, o esqueleto, os detalles da pel...

Por iso, unha parte importante da aprendizaxe dos artistas consiste en coñecer a nosa anatomía.



Este debuxo, coñecido como o home de Vitrubio, realizouno o grande artista Leonardo da Vinci, para que outros puidesen medir e comparar as formas e tamaños da cabeza, do tronco, das extremidades dun ser humano...

### Que tes que facer?

- 1 Utiliza unha regra ou unha tira de papel e un lapis para calcular cantas cabezas de altura ten a figura do home. Compara tamén a estatura do personaxe coa distancia de man a man.
- 2 Calca o debuxo nun papel vexetal e intenta sinalar e nomear algúns dos músculos que se poden apreciar na figura.

