

CONCELLO DE SANTIAGO

Camiña ao cole con...
MOITO OLIÑO

elle



ColeCamiños!

CAMIÑO ESCOLAR SEGURO



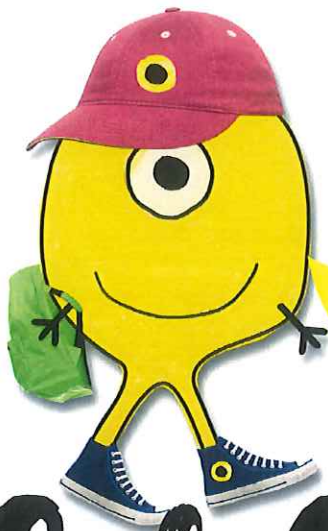


CONCELLO DE
SANTIAGO

TUSSA



POLICÍA LOCAL
Santiago de Compostela



“Ola! Son Moito Olliño, mascota deste proxecto. Saín da imaxinación de Martín, de 5°C do Pio XII, e da creatividade da deseñadora gráfica María Pereiró. Vouvos acompañar nesta nova e grande aventura na que vós sodes os protagonistas. Iso si, temos que traballar xuntos para conseguir que Compostela sexa unha cidade máis habitable e segura. Animádesvos?”

ColeCamións!

CAMIÑO ESCOLAR SEGURO

MOITO
OLLIÑO
elle



Cole Camiños!

CAMIÑO ESCOLAR SEGURO ●

1

Lembraste das historias que viviches cando percorrías o camiño ao colexio en compañía dos teus amigos?

As présas e os ritmos de vida excesivamente acelerados, o proteccionismo esaxerado que exercemos sobre as nosas fillas e os nosos fillos fai que na actualidade sexan poucos os que gozan desa experiencia.

Ademais, a necesidade de acompañar os escolares ata a mesma porta dos colexios provoca un impacto negativo na fluidez do tráfico da cidade ao tempo que xera demasiadas situacións de risco para a súa seguridade, convertendo aos propios pais e nais nos peores modelos a seguir no que a educación viaria se refire.

Con estas premisas, o proxecto Colecamiños, que xorde dende a Policía Local de Santiago de Compostela, ponse en marcha apostando por favorecer a **SEGURIDADE** e a **AUTONOMÍA** dos nenos e nenas nos seus desprazamentos ao colexio.





Qué é o Camiño Escolar?

Unha iniciativa do Concello de Compostela pensada para que os rapaces e rapazas de educación primaria acudan de forma autónoma ao colexio, xa que a cidade ofrece boas condicións de uso e seguridade.

O Camiño Escolar é ao mesmo tempo...

- ... unha nova forma de utilizar os espazos públicos.
- ... un proxecto de educación viaria integral e de conciencia cidadá.
- ... un referente na integración dos ámbitos: escola-familia / sociedade-cidade.



Camiño Escolar é un proxecto para mellorar a educación dos nosos fillos e fillas, ao tempo que construímos unha cidade máis solidaria, cohesionada, sostible e participativa.



OBXETIVOS

- Minimizar os riscos nos accesos escolares diminuindo a inseguridade que existe na actualidade.
- Adquirir autonomía, madurez e responsabilidades propias da súa idade.
- Fomentar a conciencia ecolóxica.



ADEMAIS, tamén se pretende

Que as normas e os valores inculcados na aula sobre a educación viaria non queden só alí e que se integren no contexto diario, o que axudará a cambiar a actitude dos rapaces e rapazas ante esta materia e os seus hábitos de comportamento.



5

Apoio á seguridade dos itinerarios.

Un grupo de persoas voluntarias, coordinadas pola ANPA de cada centro escolar e que recibirán previamente unha formación por parte da Policía Local, situaranse, durante as horas de entrada e saída do cole, nos puntos de cruces ou nas zonas que poidan supoñer algún risco para axudar a cruzar a rúa polos pasos de peóns debidamente sinalizados, a comprender os sinais de tráfico etc.

Tamén colaboran comercios e bares. As persoas que traballan nestes establecementos da rúa axudarán cando sexa preciso aos rapaces ou rapazas que teñan algún problema. Primeiro calmando a situación, e despois, se é necesario, avisando ao cole, á casa, ou á Policía, segundo o caso. Estes locais serán as "tendas amigas".





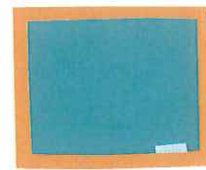
Cando os nenos/as van a pé á escola...



● ... son máis puntuais.



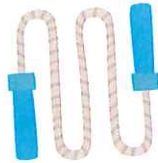
● ... chegan máis espertos.



● ... traballan mellor na clase.



● ... relaciónanse máis e mellor.



● ... fan exercicio.



● redúcese o tráfico á porta dos centros.



● ... todos sentimos a necesidade de que o medio en que se moven sexa seguro.



● ...recuperamos a conciencia de que os nenos son da comunidade.



● ... fanse máis autónomos e as familias tamén gañan.

MEIJO
CILIÑO
elle



Os pais e nais

- Pais, nais e titores/as son parte fundamental do Colecamiños. Sen a súa participación e confianza non sería posible levar a cabo esta mellora na mobilidade.
- Son o mellor exemplo que teñen os nenos e nenas e deben implicarse, sobre todo nos primeiros días, sinalando o itinerario máis axeitado desde a súa casa. Tamén deben participar, en colaboración con toda a comunidade escolar, na formación dos nenos e nenas en materia de seguridade viaria e, especialmente, en non desobedecer as normas en presenza dos nenos (semáforos, pasos de peóns, circulación pola beirarrúa etc.).
- Ademais de fomentar a autonomía dos seus propios fillos e fillas, favorecendo o seu proceso de maduración, gañan en tempo libre e confianza.

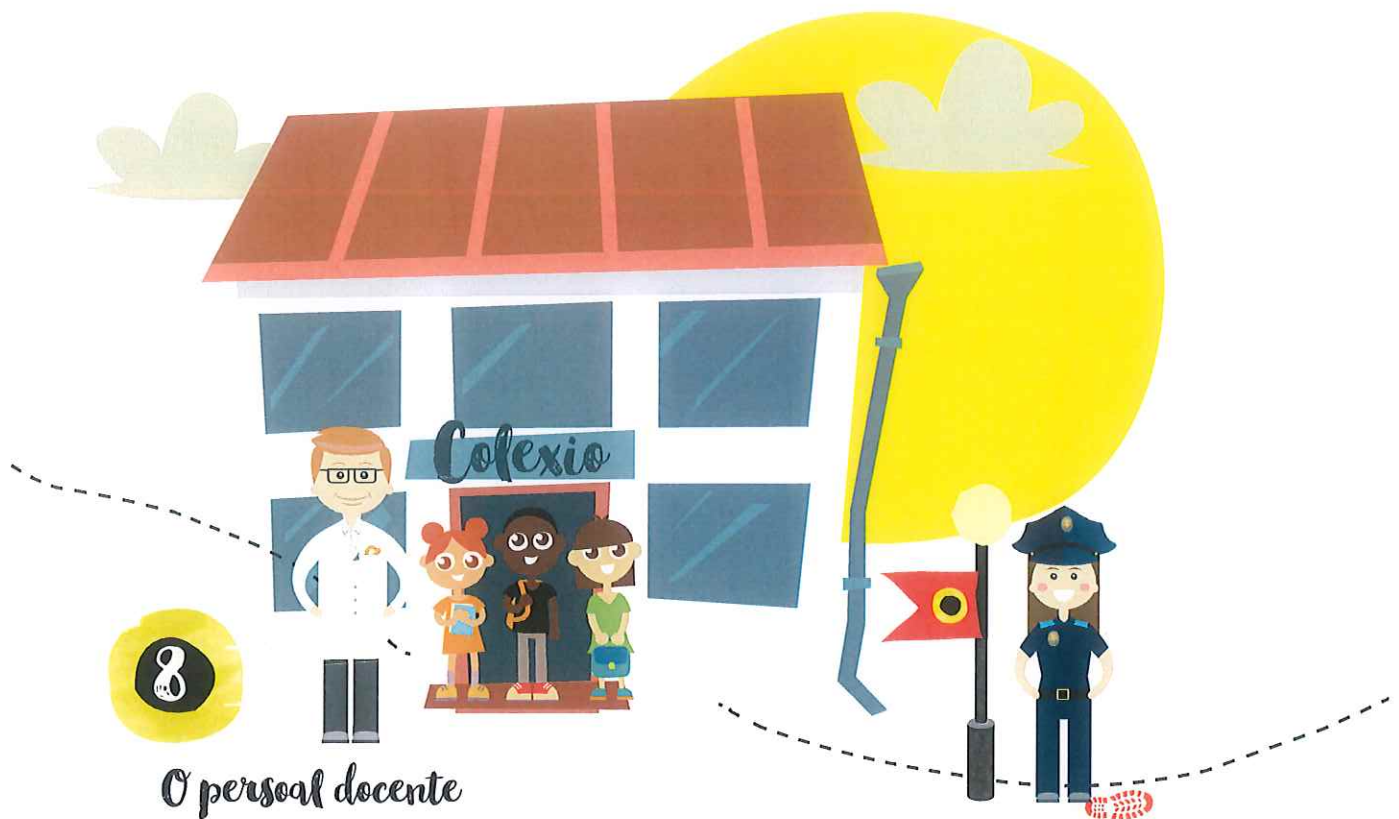


O verdadeiro reto da educación é satisfacer a auténtica necesidade dos nenos e nenas:

COMPRESION, AFECTO,
RESPECTO, CONFIANZA

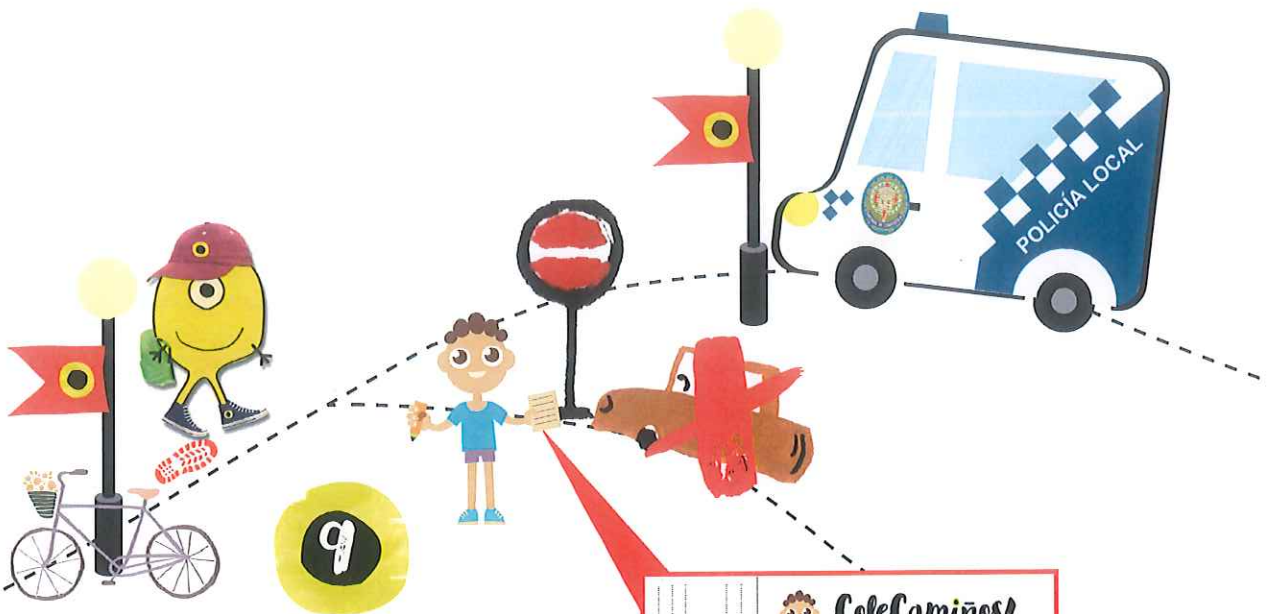
MOI JO
OLINO
elle

Confiemos nos nenos e nenas.
Deixemos que fagan cousas por si mesmos.



O persoal docente

- É outro dos piares básicos sobre os que se asenta este proxecto.
- O papel do profesorado e do equipo directivo dos centros resulta esencial para acometer este proxecto de camiño escolar.
- A primeira función responde á súa posición estratéxica como nó de comunicación e confianza entre alumnado, familias e administración. A conexión e difusión da información é moi importante.
- Nas aulas, o persoal docente ten a capacidade de reforzar os valores do proxecto coa realización de actividades educativas en relación coa mobilidade.
- A escola implícase na formación ambiental e no contexto urbano, creando sinerxías coa cidade (zócolo urbano comercial, veciñas e veciños, corpos de seguridade pública etc.). Tamén contribúe a educar nos valores ambientais.
- O Camiño Escolar é unha ferramenta práctica para apoiar a educación en valores relacionados coa seguridade viaria e coa convivencia cidadá.

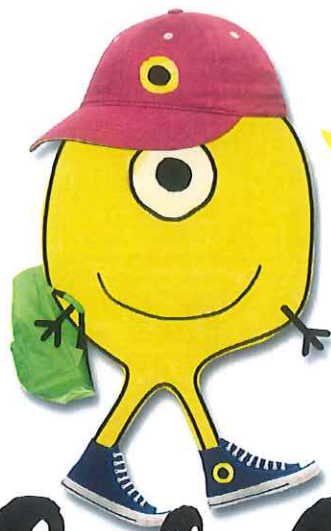


A Policía Local axudache.

- A policía sempre é unha boa amiga.
- Calquera persoa relacionada co Camiño Escolar (nenos e nenas, persoal docente, voluntariado, colaboradores comerciais...) pode acudir aos axentes sempre que o precise.
- A Policía Local, tras realizar un traballo de campo e unha análise dos datos que amosan a realidade dos nenos e nenas do centro escolar, encargouse de deseñar os percorridos para que sexan máis seguros.
- Coa ilusión de promover un cambio de valores e de comportamentos que garantan unha mellora da seguridade viaria na nosa cidade, realiza e colabora na formación específica para o Camiño Escolar.

 A form titled "ColeCamiños! CAMIÑO ESCOLAR SEGURO" with a survey and logos. The survey includes questions like "Cre que é vostede un bo exemplo?", "Está obstruído o noso camiño seguro, ¿Eu por onde paso?", and "Non nos obrigade a ir por lugares de risco". It also has a section for "Multa da vergoña" with checkboxes for "nunha semana" and "nunha quincena". Logos for "CONCELLO DE CARBALLA", "TUSSA", and "POLICIA LOCAL" are at the bottom.

- Cada ano ofrecerá clases de educación viaria para fomentar hábitos de comportamento correctos a través de actividades como a Multa da Vergoña, parlamentos escolares no Concello para pór de manifesto a visión infantil da seguridade viaria etc.
- Alimentemos este proxecto con actividades e iniciativas que o reforcen e que permitan seguir avanzando.



“Dimo e esquezoo, ensinamo e
lémbroo, involucrame e apréndoo”
Benjamin Franklin

MOIJO
OLLINO
elle

Cole Camiños!

CAMIÑO ESCOLAR SEGURO ●

En definitiva, o Camiño Escolar é unha peza dun crebacabezas máis amplo de medidas que se dirixen cara á mobilidade sostible. Cuestións básicas como o modelo de cidade, a política de infraestruturas ou a xestión e o deseño dos espazos públicos, tórnanse distintas cando se ten a infancia como parámetro. Non obstante, reintroducir a infancia na cidade esixe volver crear un ámbito social acolledor, que persiga a habitabilidade e a vitalidade do espazo público.

Seguro que lembrás con emoción as túas viaxes camiñando ao colexio en compañía dos teus amigos. Gustaríache colaborar na mellora da mobilidade e autonomía dos nenos e nenas de Compostela?

A túa colaboración pode axudar a que os nenos e nenas poidan gozar dun ámbito de maior calidade na nosa cidade.

Se te animas a levar a cabo calquera actividade que poida favorecer os valores que persegue este proxecto contacta con:

educacionvial@santiagodecompostela.org

Gracias



TUSSA



CAMIÑO ESCOLAR SEGURO