

INFORMACIÓN ÁS FAMILIAS

horario de atención

2011-2012

Titorías Martes de 16:30 a 17:30, agás na semana de avaliación. É necesario solicitar a entrevista con antelación. Os impresos poden retirarse na secretaría ou descargarse desde a web.

Dirección Luns a venres de 09:00 a 09:50

Xeña de Estudos Luns a venres de 09:00 a 09:50

Secretaría Luns a venres de 09:50 a 10:40 agás os martes de 09:00 a 09:50

reunións informativas

2011-2012

No mes de outubro realizaranse reunións informativas coas nais, pais ou titores legais das alumnas e alumnos do centro, a fin de expoñer as liñas xerais de traballo para o presente curso por parte do profesorado titor e especialistas respectivos.

A reunión de 4º de EI (3 anos) será o venres 7 de setembro ás 11:00 h. na que se dará conta das normas xerais do centro, material necesario, cor do mandilón, etc.

ENTRADAS E SAÍDAS

A hora de apertura das portas exteriores do centro é ás 08:45h, agás para o alumnado que empregue o servizo de madrugadores que oferta a ANPA.

HORARIOS	EDUCACIÓN INFANTIL
09:00 A 09:50	1ª SESIÓN
09:50 A 10:40	2ª SESIÓN
10:40 A 11:00	PLAN LECTOR
11:00 A 11:30	RECREO
11:30 A 12:20	3ª SESIÓN
12:20 A 13:10	4ª SESIÓN
13:10 A 14:00	5ª SESIÓN

A hora de entrada no centro é ás **09:00h**. O alumnado que chegue a partires das 09:10h. deberá vir acompañado pola nai, pai ou titor legal que xustificará a demora. En todos os casos de falta de puntualidade o alumnado incorporárase á súa aula sempre ao inicio da seguinte sesión.

As saídas realízanse de xeito escalonado:

E. Infantil **13:52h**
 E.P. 1º Cielo **13:55h**
 E.P. 2º e 3º Cielo **14:00h**

Lembramos tamén que segundo o recollido na Orde do 22/7/97 relativo ao Plan de autoprotección do centro, o acceso durante o horario lectivo aos espazos pedagóxico-didácticos, incluídos corredores, está limitado ao persoal do centro.

NORMAS XERAIS

Puntualidade



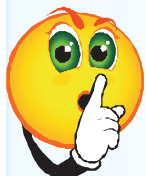
Asiste todos os días a clase e sé puntual. Lembra traer o teu xustificante se faltaches. Non subas ás aulas fóra do horario

Esfuerzo



Esfórzate por realizar os teus traballos escolares do mellor xeito que poidas, tanto no colexio como na casa.

Silencio



Desprázate polo centro con orde e en silencio. Demostra que es educado/a. Saúda, pide por favor, dá as grazas...

Coidado



Coida as instalacións do colexio. Manteno limpo. Non comas nas aulas, corredores, etc.

Aparellos



Non traías ao colexio xoguetes nin aparellos electrónicos: móbiles, mp3, consolas, cámaras de fotos, etc.

Respecto



Respecta e trata de xeito correcto ao profesorado e demais profesionais que traballan no centro.

Hixiene



Mantén unha corrección no aseo e coidado persoal.

Actitude



Mantén unha boa actitude na clase e nas actividades. Participa nelas con esforzo e entusiasmo.

Compañeiros



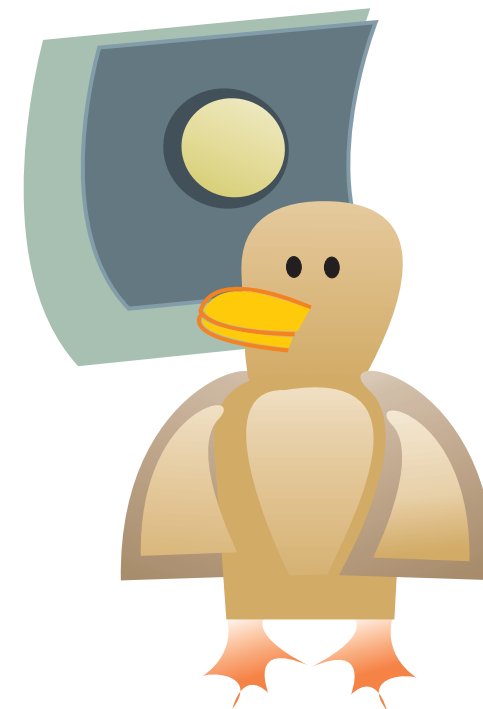
Trata con respecto @s compañeir@s, non uses en ningún caso a violencia física, psicolóxica ou verbal.

Saúde

Come saudable. Non traías lambetadas ao colexio



CURSO 2012-2013 CEIP PÍO XII



XUNTA DE GALICIA
 CONSELLERÍA DE EDUCACIÓN
 E ORDENACIÓN UNIVERSITARIA

COLEXIO DE EDUCACIÓN INFANTIL E PRIMARIA PÍO XII

Poza de Bar s/n 15705. SANTIAGO DE COMPOSTELA

☎ 981562522 ✉ ceip.pio12@edu.xunta.es

http://www.edu.xunta.es/centros/ceippio12/

Adscrito ao IES Rosalía de Castro

INSTALACIÓNS E MEDIOS DO CENTRO

27 aulas para uso lectivo: 9 de EI e 18 de EP.

Patio cuberto pechado / Patios de recreo.

Biblioteca de aula e de centro. A biblioteca de centro, ademais do horario de mañá para actividades escolares, funciona en horario extraescolar de luns a venres de 16:00h. a 18:00h.

Novas tecnoloxías

	Ordenador de aula	Conexión telefónica	Conexión de internet por cable	Canón de vídeo	Pantalla de proxección
EI. 3 anos	✓	✓	✓	✓	✓
EI. 4 anos	✓	✓	✓	✓	✓
EI. 5 anos	✓	✓	✓	✓	✓
1º EP	✓	✓	✓	✓	✓
2º EP	✓	✓	✓	✓	✓
3º EP	✓	✓	✓	2012-2013 ...	2012-2013 ...
4º EP	✓	✓	✓	2012-2013 ...	2012-2013 ...
5º EP	✓	✓	✓	✓	✓
6º EP	✓	✓	✓	abalar 12-13 ...	abalar 12-13 ...

- Aula de vídeo e medios audiovisuais.
- Aula de informática con conexión a internet.
- Conexión a internet por cable e conexión telefónica interna en todas as aulas.
- 3 aulas seleccionadas para o proxecto Abalar que se ampliarán a 6 no vindeiro curso.
- Páxina web permanentemente actualizada.

Salón de actos

Aula de música

Aula de idiomas con zona de ordenadores.

Pavillón polideportivo.

Ascensor.

Zona de xogo infantil, zonas verdes, invernadoiro e estación meteorolóxica



Departamento de Orientación (Orientadora, profesora de audición e linguaxe e dúas profesoras de pedagogía terapéutica)

Proxectos de mellora. Plan de Mellora de Bibliotecas Escolares, proxecto Voz Natura, Coro escolar.

Revista escolar con periodicidade trimestral.



SERVIZOS COMPLEMENTARIOS

anpa
a ferradura



Máis información no Local da ANPA

madrugadores

A ANPA oferta o servizo de madrugadores para atender ás nenas e nenos no colexio desde as 07:45 e ate a hora de comezo das clases durante todo o curso.

comedor escolar

A ANPA organiza o servizo de comedor escolar. A comida é servida pola empresa de catering Serunión. Os nenos son atendidos por monitores durante dúas horas tras o remate das clases (14:00 a 16:00 horas). Despois da comida os nenos xogan e realizan actividades nos patios do colexio e/ou na sala de usos múltiples.

servizo de muda

O alumnado escolarizado debe acceder ao colexio co control de esfínteres acadado. Este servizo vai dirixido ao alumnado de EI que puntualmente se vexa na necesidade de ter que ser mudado.

extraescolares

A ANPA oferta unha ampla e variada gama de actividades que se desenvolven en horario de 16:00h a 18:00h

