

### 3. MEDIDAS XERAIS DE PROTECCIÓN COLECTIVA

#### Medidas de limpeza

#### 14. Asignación de tarefas ao persoal de limpeza, espazos e mobiliario a limpar de xeito frecuente

Persoal de limpeza	Horario	Espazos	Mobiliario
PERSOA LIMPEZA 1	09:00 a 14:00	Aulas Relixión	Xogos de parede
PERSOA LIMPEZA 2	09:00 a 14:00	Aulas de PT e AL Patio cuberto Pavillón Polideportivo Baños zonas de xogo e patios	Pasamáns Pomos, Portas Mesas... ...

#### 15. Cadro de control de limpeza dos aseos

HORA	LIMPEZA DIARIA	BAÑO
08:30 a 09:50	Baños entrada 2º andar	MASCULINO
	Baños 2º andar	FEMININO
	Baños 1º andar	MASCULINO
09:50 a 10:40	Baños 5º e 6º EI + Repaso xogos parede	TODOS
	Baños 4º EI + Repaso xogos parede	MASCULINO
10:40 a 11:30	Baños entrada principal + Repaso xogos parede	TODOS
	Baños 1º andar	FEMININO
11:30 a 12:20	Baños 5º e 6º EI + Repaso xogos parede	TODOS
	Baños 2º andar	MASCULINO
12:20 a 13:10	Baños entrada 2º andar	FEMININO
	Baños 5º e 6º EI + Repaso xogos parede	TODOS
13:10 a 13:30	Baños 1º andar	MASCULINO
+ IMPREVISTOS		

Nos momentos de limpeza e desinfección ao permanecer pechada a metade dos aseos a outra pasa a ser unisex.

### 16. Material e proteccións para a realización das tarefas de limpeza

- Produtos desinfectantes que cumpran os requisitos determinados pola administración, adquiridos polo centro ou ANPA.
- Materiais aportados polo servizo de limpeza do centro.

### 17. Modelo de checklist para anotar as ventilacións e desinfección das aulas

AULA TIPO HORARIO 1	1ª SESIÓN	2ª SESIÓN	RECREO HORA LER	4ª SESIÓN	5ª SESIÓN	6ª SESIÓN
	08:50 a 9:50	09:50 a 10:40	10:40 a 11:30	11:30 a 12:20	12:20 a 13:10	13:10 a 13:50
SEMANA do <input type="text"/> ao <input type="text"/>	VENTILACIÓN 15m	VENTILACIÓN 15m	VENTILACIÓN 15m	VENTILACIÓN 15m	VENTILACIÓN 15m	VENTILACIÓN 15m
LUNS						
MARTES						
MÉRCORES						
XOVES						
VENRES						

AULA TIPO HORARIO 2	1ª SESIÓN	2ª SESIÓN	3ª SESIÓN	RECREO HORA LER	5ª SESIÓN	6ª SESIÓN
	09:10 a 9:50	09:50 a 10:40	10:40 a 11:30	11:30 a 12:20	12:20 a 13:10	13:10 a 14:10
SEMANA do <input type="text"/> ao <input type="text"/>	VENTILACIÓN 15m	VENTILACIÓN 15m	VENTILACIÓN 15m	VENTILACIÓN 15m	VENTILACIÓN 15m	VENTILACIÓN 15m
LUNS						
MARTES						
MÉRCORES						
XOVES						
VENRES						

### 18. Determinación dos espazos para a xestión de residuos

- Emprego de papeleiras de pedal con bolsas.
- Depósito no contedor da fracción resto.
- Contedores ubicados no exterior do edificio.

## Material de protección

### 19. Rexistro e inventario do material do que dispón o centro

1.	Persoa do equipo responsable de compras: Montserrat Blanco Vázquez
2.	Elaboración dun inventario que inclúa o material aprovisionado tanto pola Consellería de Educación como polo centro.
3.	Creación dunha conta de gasto específica dentro dos Gastos de Funcionamento do centro e certificación dos mesmos.
4.	Elaboración dun inventario de material necesario de limpeza e desinfección, papeleiras de pedal, máscaras, mamparas, cartelería...

### 20. Determinación do sistema de compras do material de protección e reposición do mesmo

As compras realizaranse nos provedores habituais do centro, garantizando a adecuación así como os rexistros sanitarios dos produtos. Seguirase a relación de produtos virucidas publicada no BOE.

Para a reposición de material, terase en conta o stock existente do que será responsable a Secretaria do centro.

O importe dos consumos derivados do COVID 19, serán imputados a unha conta de gasto específica dentro dos Gastos de Funcionamento do Centro.

### 21. Procedemento de distribución e entrega de material

	Máscara	Viseira <sup>(2)</sup>	Mampara <sup>(3)</sup>	Luvas	Impresión cartelería	Xel hidroalcohólico	Produtos desinfectante	Dispensador xel pedal	Dispensador xel manual	Papeleira pedal	Alfombra chan	Termómetro infraberm.	Vallas
Aprovisionamento Consellería													
Aprovisionamento CEIP Pío XII	100u <sup>1</sup>	50	11 u	150	50	30 l	30 l	2 u	50 u	16 u	6 u	4 u	15

Distribución inicial <sup>(4)</sup>													
• Profesorado	45 u	45											
• PAS	2 u	2	1										
• Aulas			5 u			27	27		27 u	27 u			
• Centro			6 u		50	10	10	2 u	15 u		6 u	4 u	15

(1) Máscaras reutilizables (300 lavados).

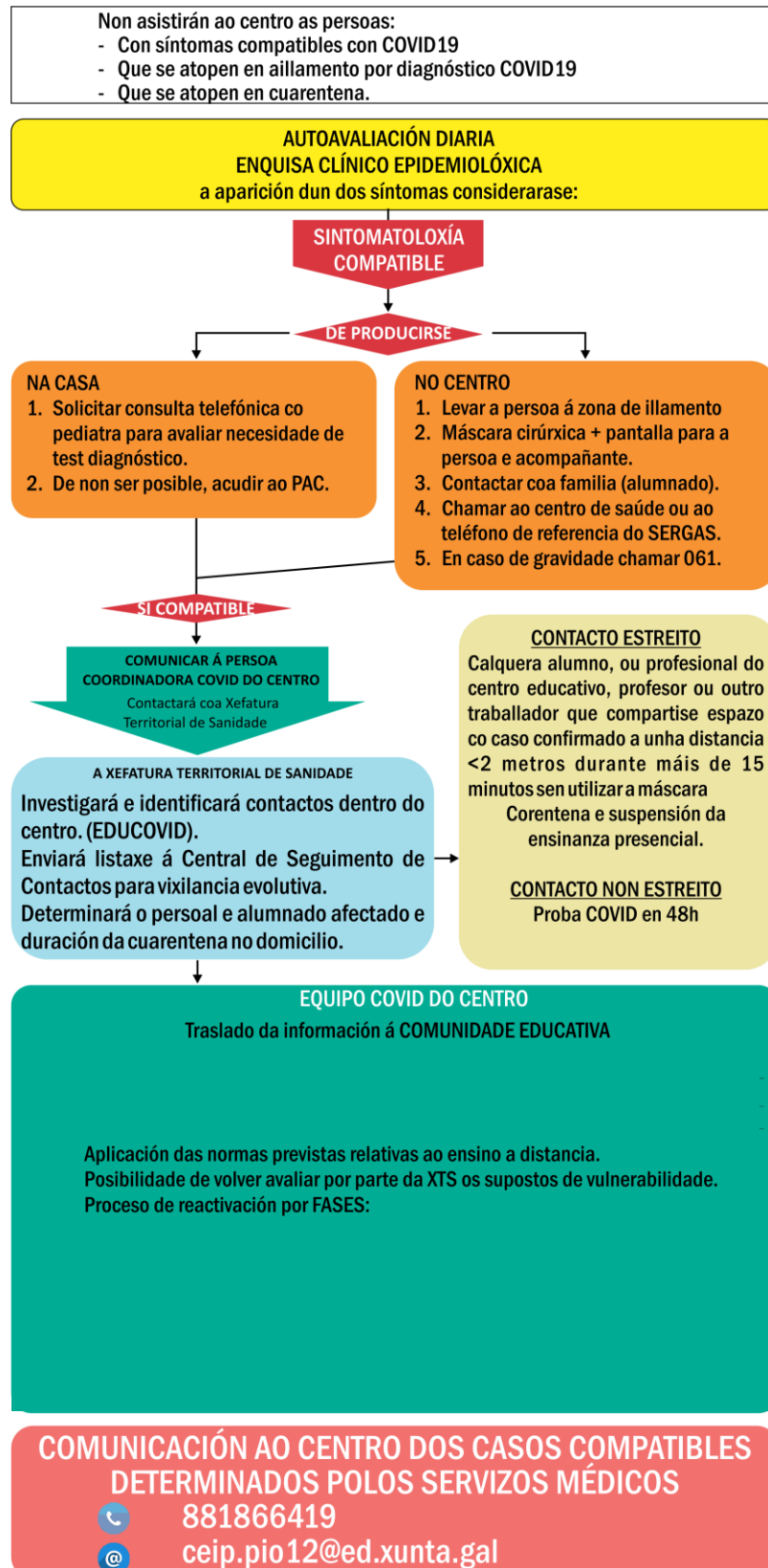
(2) Profesorado do DO, PAS e profesorado solicitante.

(3) Dúas fixas nas aulas de AL e 3 móbiles.

(4) Non se contempla o material a empregar tanto polo persoal da empresa concesionaria do servizo de limpeza dependente do Concello como da ANPA, sendo estes os responsables de proporcionarllo. Non se contempla tampouco o consumo de xeles hidroalcohólicos ou produtos desinfectantes a utilizar nos períodos non lectivos.

## Xestión dos abrochos

### 22. Medidas a adoptar de cara á xestión dos abrochos



No suposto de alumnado que poida ter a condición de vulnerable como consecuencia de patoloxías (agudas ou crónicas) que provoquen dependencia, os criterios sanitarios que rexerán asistencia a clase ou, de ser o caso, a **escolarización domiciliaria**, serán os que recomende médico ou pediatra.

#### Actuacións para o período de actividade lectiva non presencial:

- A ensinanza non presencial será impartida polo profesorado ordinario do alumnado a través da aula virtual do centro.
- O centro ten previstas as seguintes medidas en relación á suposta suspensión da actividade lectiva:

Actividades inicio de curso a desenvolver por parte do profesorado	
Formación do profesorado	Formación inicial AV no centro. Tutoriais do centro. Requisitos mínimos da nosa AV. Cursos introdución á ensinanza mixta en Platega.
Información ás familias	Información a respecto do uso da AV. Fomento de AbalarMóbil
Programa de acollida do alumnado	Difusión das novas normas de organización e funcionamento incluídas neste Plan. Actuacións de prevención, hixiene e protección Accións dirixidas á mellora da competencia dixital do alumnado. <ul style="list-style-type: none"> <li>• Formación inicial na AV.</li> <li>• Identificación do alumnado con problemas de conectividade.</li> <li>• Correo electrónico para o alumnado.</li> </ul>
Avaliación inicial	Análise dos informes finais de avaliación individualizados do curso 19-20. Detección das aprendizaxes non adquiridas no curso 19-20 Coñecemento personalizado do alumnado e avaliación emocional.
Programacións didácticas	Elaboración das programacións didácticas incluíndo as aprendizaxes non adquiridas durante o período de confinamento. Incluír nas programacións as medidas a ter en conta nos tres escenarios posibles.
Inspección	Remisión das Programacións Didácticas. Habilitación de usuario da AV.

Recursos a empregar na ensinanza non presencial		
Educación Infantil	1º e 2º EP	3º a 6º EP
(Aula virtual)	(Aula virtual). Libros dixitais	Aula virtual. Libros dixitais
Vídeo chamadas ou foros	Vídeo chamadas ou foros	Correo electrónico do alumnado
Modo alternativo para comunicación	Modo alternativo para comunicación	

### 23. Persoas que realizarán as comunicacións das incidencias á autoridade sanitaria e educativa.

Nome e apelidos	Cargo	Teléfono	Tarefas asignadas
Xosé Manuel Casaleiro Fernández	Director	881866415	Coordinador Covid. Interlocución coa Administración. Información e comunicación. Difusión do Plan de adaptación
Marta Veleiro Rodríguez	Xefa Estudos	881866417	Supervisión. Registro e comunicación de casos. Información e comunicación.