

4

As plantas, a súa importancia para a vida na terra

CONTROL B

Nome _____ Data _____

1 En que se diferencia a nutrición das plantas e a nutrición dos animais?

2 Explica a diferenza que existe entre o zume bruto e o zume elaborado.

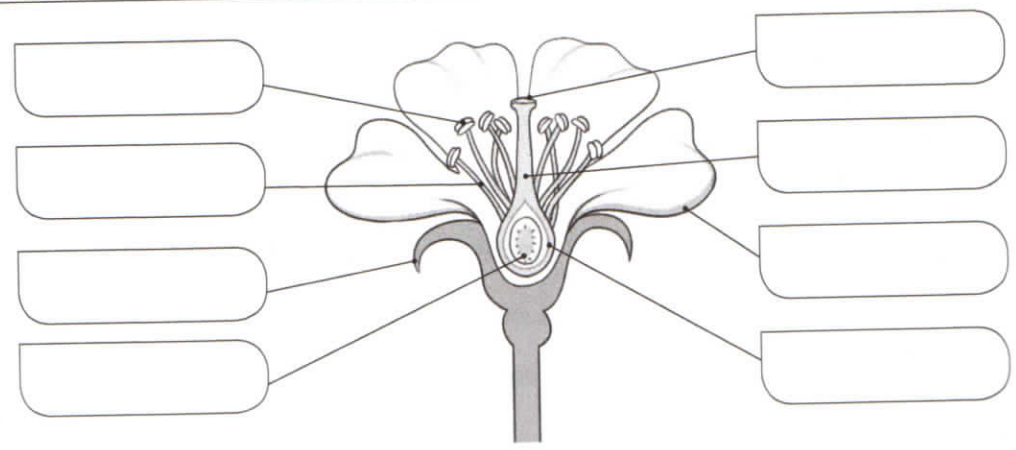
3 É correcto dicir que as plantas realizan a fotosíntese durante o día e respiran durante a noite? Por que?

4 Escribe números do 1 ao 7 para ordenar os procesos que se dan durante a fabricación de alimentos nas plantas.

- | | |
|---|--|
| <input type="checkbox"/> Captación de dióxido de carbono. | <input type="checkbox"/> Fotosíntese. |
| <input type="checkbox"/> Formación do zume bruto. | <input type="checkbox"/> Absorción de auga e sales minerais. |
| <input type="checkbox"/> Distribución do zume elaborado. | <input type="checkbox"/> Formación do zume elaborado. |
| <input type="checkbox"/> Expulsión de osíxeno. | |

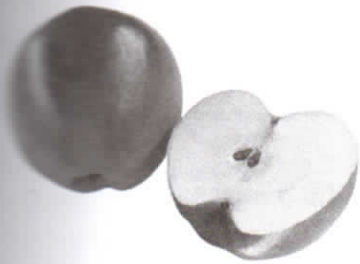
5 Escribe os nomes das partes da flor presentes no recadro nos lugares correspondentes.

pistilo – antera – sépalo – óvulo – estame – estigma – pétalo – ovario



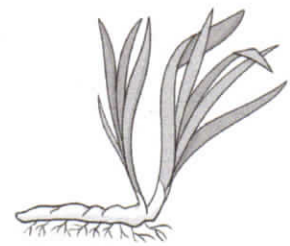
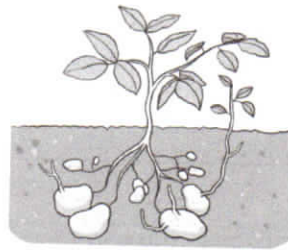
Explica en que consiste a polinización e nomea os dous tipos que estudaches.

Observa a imaxe. Como pensas que será a dispersión do froito que aparece na fotografía? Razona a resposta.



Que condicións se teñen que dar para que xermine unha planta?

Nomea os tipos de reprodución asexual representados nos debuxos.



A. _____ B. _____ C. _____ D. _____

Indica o nome das técnicas de reprodución asexual que se utilizan na agricultura.

Son fragmentos de pólas que, ao plantalos, producen raíces e xeran novas plantas.

Obtéñense novas plantas a partir dunha rama unida á planta orixinal ata que bota raíces.

Únese o fragmento dunha planta a outra, co que se obteñen plantas de características moi particulares.

4

As plantas, a súa importancia para a vida na Terra

TES

Nome _____

Data _____

- 1** As plantas, a diferenza dos animais...
- non toman alimentos, senón que os fabrican elas mesmas.
 - toman os alimentos que necesitan a través das raíces.
 - aliméntanse doutros seres vivos.
- 2** A través de que estrutura toman as plantas a auga da terra?
- Os vasos leñosos.
 - Os estomas.
 - Os pelos absorbentes.
- 3** Para que a mestura de zume bruto e dióxido de carbono se transforme en zume elaborado necesítase a axuda...
- da luz da Lúa.
 - da luz do Sol.
 - da acción dos animais.
- 4** Como se denomina o proceso descrito na actividade anterior?
- Respiración.
 - Fotosíntese.
 - Nutrición.
- 5** Que é a corola dunha flor?
- O conxunto de pétalos.
 - O conxunto de sépalos.
 - O conxunto de estames.
- 6** As flores que son polinizadas polo vento adoitan ser...
- moi olorosas.
 - grandes e vistosas.
 - pequenas e pouco vistosas.
- 7** A pequena planta que hai dentro de cada semente denomínase...
- bebé vexetal.
 - feto.
 - embrión.
- 8** Para que se produza a xerminación dunha semente, o terreo debe ter suficiente...
- humidade.
 - sequidade.
 - luz subterránea.
- 9** A reprodución por estolóns é un tipo de reprodución...
- asexual.
 - sexual.
 - por raíces.
- 10** Un tipo de reprodución asexual frecuente na agricultura é...
- a poda.
 - o enxerto.
 - o transplante.

4

Proba de control

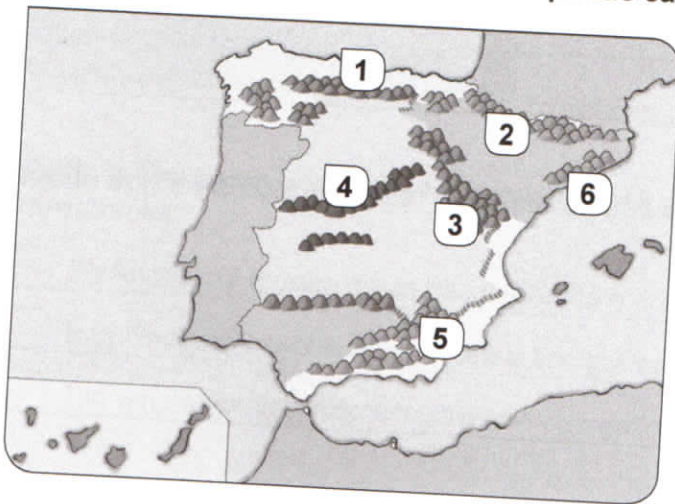
CONTROL

Nome _____ Data _____

1 Marca verdadeiro (V) ou falso (F) segundo corresponda.

- A Meseta é unha zona montañosa que ocupa o centro da Península.
- Os ríos que percorren a Meseta son o Douro, o Texo e o Guadiana.
- Os Montes de Toledo e os Montes Vascos rodean a Meseta.
- A Meseta está atravesada por dúas cordilleiras: o Sistema Central e os Pireneos.

2 Indica a que cadea montañosa corresponde cada número.



- 1. _____
- 2. _____
- 3. _____
- 4. _____
- 5. _____
- 6. _____

3 Cita o nome das dúas depresións máis amplas de España.

4 Completa a táboa sobre os ríos das vertentes españolas.

| Vertente | Lonxitude e caudal | Réxime | Ríos principais |
|----------|--------------------|--------|-----------------|
| | | | |
| | | | |
| | | | |

5 Que son os barrancos, corgos e torrentes? En que lugares de España se forman?

Define estes conceptos.

- Paisaxe natural: _____

- Paisaxe transformada: _____

Escribe que elementos humanizados destacan en cada paisaxe.

- Unha paisaxe agraria: _____

- Unha paisaxe industrial: _____

- Unha paisaxe urbana: _____

- Unha paisaxe turística: _____

Observa a fotografía e responde.



• Describe os elementos naturais desta paisaxe.

• Identifica e describe os elementos humanizados.

• En que zona de España: norte, interior, costa mediterránea ou Canarias, a situarías?

Responde estas preguntas sobre o poboamento.

• En que zonas predomina o poboamento concentrado? _____

• En que zona se localizan máis paisaxes industriais? _____

Explica por que a actividade turística transformou a paisaxe de Canarias.

4

As paisaxes de España

Nome _____

Data _____

- 1** As cadeas montañosas que se atopan no interior da Meseta son...
- a. os Pireneos e os Sistemas Béticos.
 - b. o Sistema Central e os Montes de Toledo.
 - c. o Sistema Ibérico e os Montes de Toledo.
- 2** As zonas rochosas alternadas con extensas praias son propias da costa...
- a. atlántica.
 - b. mediterránea.
 - c. cantábrica.
- 3** Unha vertente é...
- a. un conxunto de montañas pouco elevadas.
 - b. a zona da costa onde desemboca un río.
 - c. o conxunto de terras onde os ríos desembocan nun mesmo mar.
- 4** En Canarias non hai ríos debido...
- a. ás altas temperaturas.
 - b. á escaseza de chuvias.
 - c. á falta de espazo.
- 5** As paisaxes que non foron cambiadas polo home chámanse...
- a. humanizadas.
 - b. transformadas.
 - c. naturais.
- 6** As paisaxes transformadas poden ser...
- a. agrarias, urbanas, industriais e turísticas.
 - b. urbanas, humanizadas e agrarias.
 - c. industriais, turísticas, naturais e urbanas.
- 7** No interior da península ibérica predominan as paisaxes...
- a. industriais.
 - b. agrarias.
 - c. urbanas.
- 8** As paisaxes industriais na Península existen sobre todo...
- a. no norte.
 - b. no sur.
 - c. nas montañas.
- 9** Na zona mediterránea concéntranse as cidades...
- a. máis pequenas e despoboadas.
 - b. máis extensas e despoboadas.
 - c. máis extensas e poboadas.
- 10** A principal actividade do arquipélago canario é...
- a. o turismo.
 - b. a agricultura.
 - c. a industria.