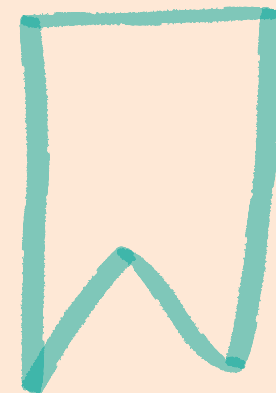


CEIP JUANA DE VEGA



DE VOLTA AO COLE

1º CICLO DE EDUCACIÓN PRIMARIA



ÍNDICE



1. De volta ao cole:
normas, cooperativa...
2. Presentación do proxecto do centro.
3. Ámbitos de aprendizaxe.
4. Obxectivos de ciclo
5. Avaliación
6. Comunicación.
7. Rogos e suxestións.

**MATERIAL
ESCOLAR**

MOCHILA

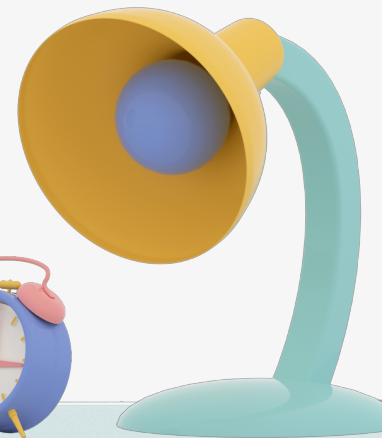
**AXENDA
ESCOLAR**

**DE VOLTA
AO COLE**

MANDILÓN

**ROPA E
CALZADO**

ANIVERSARIOS



NOVAS E NORMAS DO CENTRO



HORARIO ENTRADA E SAÍDA

ALUMNADO ENTRA POLA PORTA DE
ABAIXO ÁS 08:55H
A SAÍDA SE REALIZA POLA MISMA PORTA
ÁS 13:55H. IMPRESCINDIBLE TER AS
AURORIZACIÓNS FIRMADAS.

PUNTUALIDADE

PREGAMOS QUE EXISTA PUNTUALIDADE NAS
ENTRADAS E NAS SAÍDAS.



HORARIO TITORÍAS

OS LUNS DE 16:00- 17:00H
DESPOIS DA AVALIACIÓN INICIAL
NO MES DE SETEMBRO,
COMEZARASE A CHAMAR ÁS
FAMILIAS.



MERENDAS

PROGRAMA DE MERENDAS
SAUDABLES..
NON BOLLERÍA INDUSTRIAL

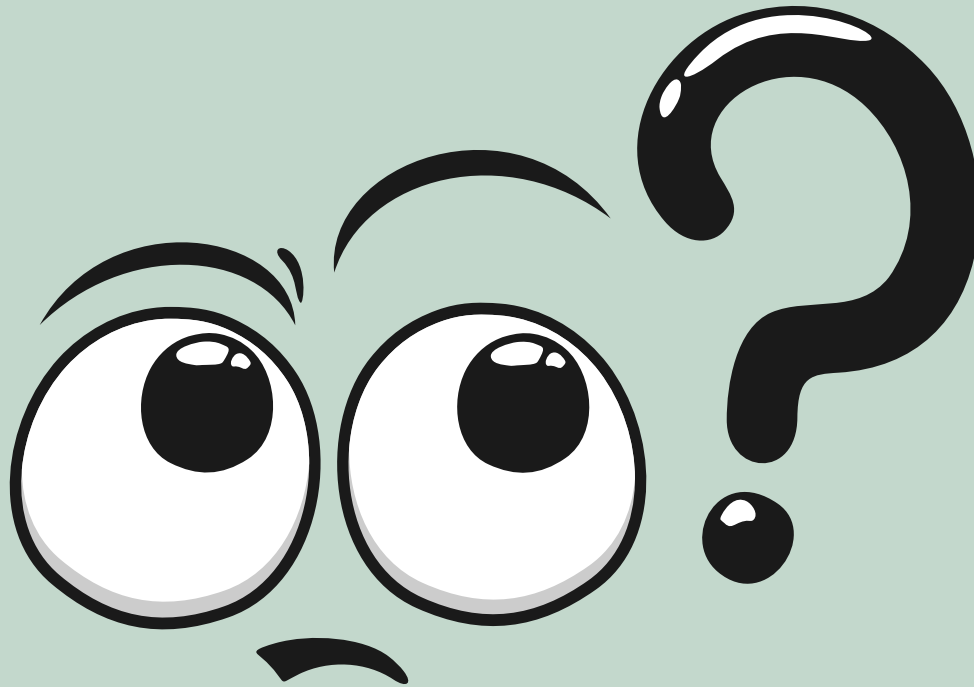


MESTRES ESPECIALISTAS

MESTRA INGLÉS: LUZ +AUXILIAR DE CONVERSA
MESTRE E.F: CÉSAR
MESTRA MÚSICA: PATRI
MESTRA RELIXIÓN: CAR



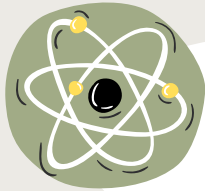
PROXECTO DO CENTRO



O alumnado descubrirá a través de pistas cal
será o PDI do centro

ÁMBITOS DE APRENDIZAXE

1º CICLO



ÁMBITO CIENTÍFICO

Traballamos o pensamento científico a través de experimentos e vivencias.



ÁMBITO MATEMÁTICO

Matemáticas a través da manipulación de obxectos e materiais.



ÁMBITO LINGÜÍSTICO

Desenvolvemento da competencia lingüística relacionada coa escritura, comprensión... en lingua castelá.



ÁMBITO ARTÍSTICO

A través de contos e ligado ao proxecto do centro Ondiñas veñen traballamos a arts & crafts. (lingua estranxeira e galega)

Marta

Sabela

Silvia

MOTIVACIONAL

Conectan co alumnado a través do xogo, As mates deixan de ser ríxidas, aburridas e abstractas.

MATE- MÁXICAS

As matemáticas manipulativas son un modelo de aprendizaxe que consiste en afinar o razoamento lóxico con materiais manipulables.

CREATIVIDADE

Non existe un único modelo ou método para resolver as operacións. As mates estimulan a imaxinación.

CAPACIDAD DE RELACIÓN

Aplicadas a situacións e actividades da vida diaria. Desenvolvemento da intuición e dos procesos lóxicos.

APRENDIZAXE COOPERATIVO

Traballo en equipo, traballando de forma coordinada entre si. Influencia recíproca entre os integrantes do grupo.

ADAPTADAS AO RITMO DE APRENDIZAXE

Adaptada ao distintos ritmos de aprendizaxe do alumnado.

1. OBSERVACIÓN

En asamblea, plantexamos preguntas vinculadas coas ciencias que nos fagan avanzar na aprendizaxe e crear motivación e interese.

ÁMBITO CIENTÍFICO

iniciación ao pensamento científico:

o ser humano e a saúde, os seres vivos, materia e enerxía, a tecnoloxía, as máquinas.

2. RECOLLIDA DE DATOS

O alumnado formula preguntas, e busca información en diferentes medios, importante a contribución familiar.

3. EXPERIMENTACIÓN

Forma parte indiscutible da aprendizaxe na infancia e tamén no avance das ciencias, polo que estará moi presente na aula.

4. ANÁLISE DA INFORMACIÓN

5. CONCLUSIÓN

A reflexión conxunta afianzará os coñecementos adquiridos, fará que adquiran habilidades de escoita, respecto, debate e comunicación dentro do grupo.



- AUXILIAR DE CONVERSA DOS EEUU
- ARTISTAS DA NOSA E DOUTRAS CULTURAS:

Suzy Lee,
Berthe Morisot
Sorolla,
Lugris,
Kanagawa
Peteiro,
Peter J. Reynolds...

- SECCIÓN BILINGÜE
- MULTILINGÜISMO

- APRENDIZAXE INTEGRADO DE CONTIDOS EN LINGUA EXTRANXEIRA

- TRABALLO EN GRUPOS
- N° REDUCIDO
- ROLES COMPLEMENTARIOS
- ROTACIÓN

MULTI-CULTURALIDADE

METODOLOXÍA
AICLE

APRENDIZAXE COOPERATIVA

AULA PINTUREIRA

ÁMBITO
ARTÍSTICO



ARTE MATEMÁTICO E NA NATUREZA

- XEOMETRÍA
- OS REFLEXOS
- LUZ E SOMBRAS
- MESTURAS
- PIGMENTOS
- ARCO IRIS

LINGUAXE UNIVERSAL

- A ARTE COMO LINGUAXE
- A ARTE COMO EXPRESIÓN

Sentimentos, situacións, emocións

CREATIVIDADE

- O XOGO
- IDEAS
- INNOVACION
- CURIOSIDADE
- INVESTIGACIÓN

MOTIVACIÓN

Conectar ao alumnado a través da
asamblea e da expresión oral e corporal.

CREATIVIDADE

O importante é aprender no proceso,
comprendendo que o resultado é diverso e
responde a diferentes visións e
interpretacións e puntos de vista.
Medramos e nos enriquecemos na
diferencia.

Á. LINGÜÍSTICO COMUNICANDO CON EMOCIÓN

Traballando a lingua castelá dende a
emoción, a expresión, a comunicación
e as habilidades sociais para
aprender xuntos.

CAPACIDADE DE RELACIÓN

A Comunicación verbal e non verbal
favorecerá o coñecemento, a comprensión
e a interrelación mellorando o benestar
social e a convivencia.

APRENDIZAXE COOPERATIVO

A dinámica de proxectos está
fundamentada na asamblea e nas
actividades que xurden deles.
A asamblea funciona como un gran equipo.

ADAPTADO AO RITMO DE APRENDIZAXE.

Cada quen ten o seu ritmo, o seu momento e o seu talento.
Respetando, complementando e aportando favorecemos á
comunidade.

OBJETIVOS DE CICLO

LINGÜÍSTICO

- Comunicación oral (verbal, non verbal)
- Dinámica da asamblea
- Comunicación escrita:
 - Lectura(
 - Escritura (grafía)
- Ligada a expresión corporal
- Gramática
- Plan lector- Paula Carballeira
- Ed. emocional- Valores

ARTÍSTICO

- Comunicación oral (artística)
 - Tradición oral (contos)
 - Expresión oral bilingüe
- Comunicación escrita: tipos de texto(poesía, refráns...
- Tradicións, festividades...
- Plan lector- Paula Carballeira
- Artistas, técnicas creativas...

ÁMBITOS

NORMAS, HÁBITOS,
ATENCIÓN E ACTITUDES

CIENTÍFICO

- O corpo e a saúde
 - física
 - mental
- Seres vivos
- Seres inertes (enerxía, elementos, máquinas...)
- Medidas, estadísticas, gráficos
- Pensamento científico

MATEMÁTICO

- Numeración
- Cálculo mental
- Simetrías
- Medidas, estadísticas, gráficos
- Xeometría
- Sumas, restas, multiplicación e introducción a división.
- Perímetro e área
- Resolución de problemas como método.

CONSISTE...

NUN PROCESO SISTÉMICO E RIGUROSO INCORPORADO AO PROCESO EDUCATIVO DENDE O COMEZO PARA PODER COÑECER A SITUACIÓN, VALORAR E TOMAR DECISIÓN CO FIN DE MELLORAR.

CANDO?

- AVALIACIÓN INICIAL: ANÁLISE DA SITUACIÓN
- AVALIACIÓN SISTÉMICA: QUE QUEREMOS SABER (diario de clase, observacións, análise...)
- AVALIACIÓN FINAL: QUÉ APRENDEMOS?

COMO?

- CON DIFERENTES INSTRUMENTOS -AXENDAS, ASAMBLEAS, DIARIOS
- CON DIFERENTES INFORMES:
 - INFORME DE AVALIACIÓN INICIAL
 - INFORME TRIMESTRAL ÁS FAMILIAS
 - ENTREVISTA COAS FAMILIAS
 - REUNIÓNS COS CO-TITORES/AS
- INFORME GRUPAL: PROPOSTAS DE MELLORA E VALORACIÓN

QUÉN A FAI?

- TITOR/A
- EQUIPO DE CICLO
- EQUIPO DOCENTE
- NON SÓ VAI DIRIXIDA AO ALUMNADO, SE NON TAMÉN AO PROFESORADO E A PRÁCTICA EDUCATIVA.

ONDE?

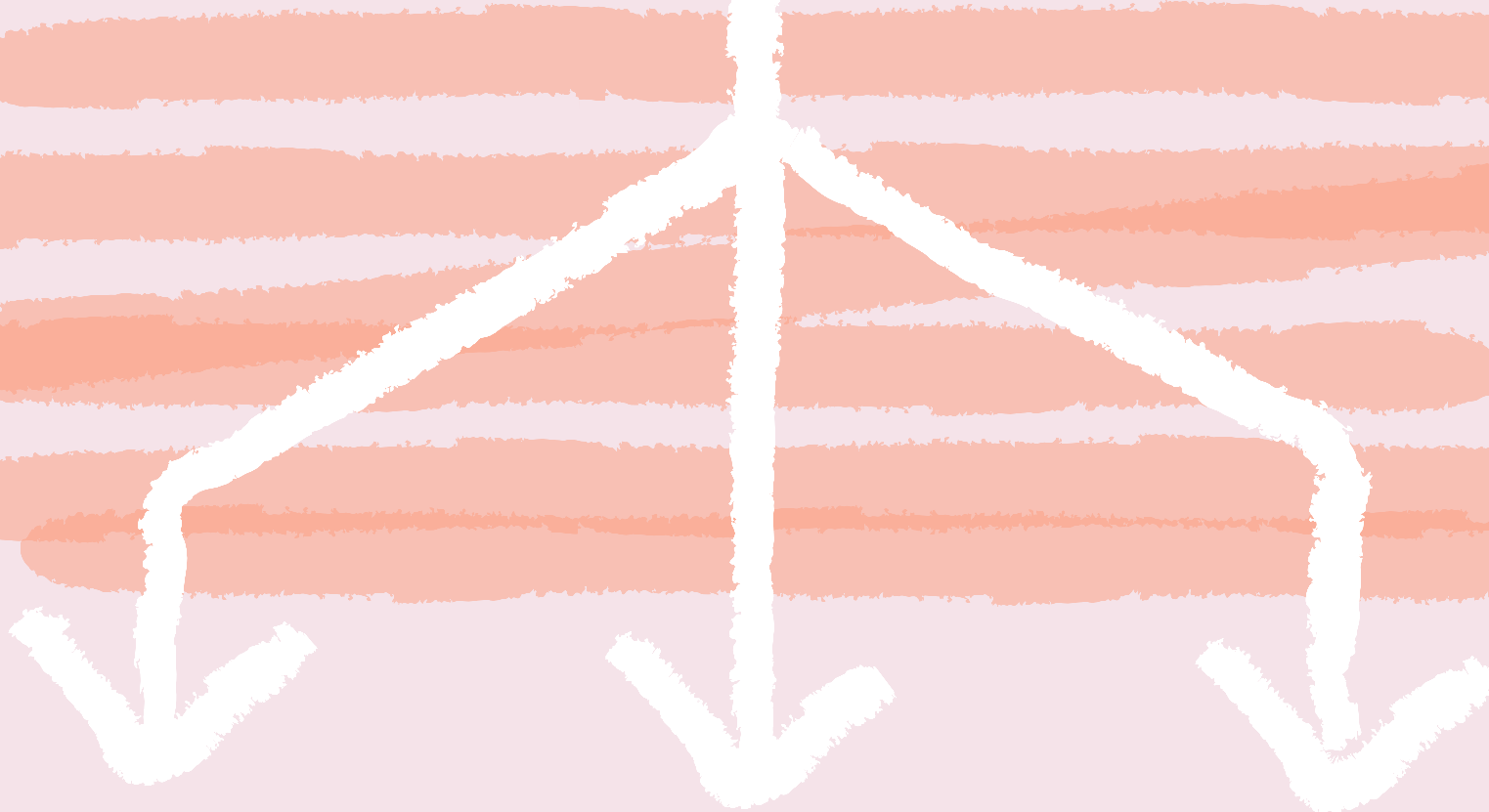
- NAS TITORÍAS
- NAS SESIÓNS DE AVALIACIÓN
- NAS REUNIÓNS DO EQUIPO DOCENTE
- NAS REUNIÓNS CO PROFESORADO IMPLICADO NA AULA

FINALIDADE

ENRIQUECE E ORIENTAR TODO O PROCESO DE ENSINO/APRENDIZAXE

AVALIACIÓN

POR PROXECTOS / ÁMBITOS



COMUNICACIÓN FAMILIA-TITORA

01

A TRAVÉS DO EMAIL:

marta@ceipjuanadevega.com
silvia@ceipjuanadevega.com
sabela@ceipjuanadevega.com
luz@ceipjuanadevega.com
patri@ceipjuanadevega.com

02

GOOGLECLASROOM

Uso exclusivo co correo corporativo do centro do alumnado.

03

COMUNICACIÓN IMPORTANTE CAMBIO DE TRANSPORTE/ COMEDOR, UNHA NOTA NA MOCHILA.

APORTACIÓNS DAS FAMILIAS AOS PROXECTOS NA ESCOLA OU TELEMÁTICAMENTE.

eTwinning

PLATAFORMA EUROPEA DO PROFESORADO. PROXECTOS INTERNACIONAIS.



COMUNICACIÓNS COLABORATIVAS FAMILIA-ESCOLA-EUROPA-O MUNDO

PADLETS

TABOEIROS COLABORATIVOS onde poder compartir informacións.



QR

INFORMACIÓNS PUNTUAIS: CONTOS, ENLACES, ACTIVIDADES

The background features two stylized hands. The left hand is pink with a simple orange outline of a ring on the ring finger. The right hand is orange with a green outline of a ring on the ring finger. A yellow arrow curves from the top of the pink hand towards the orange hand. The word "Grazas" is written in a large, bold, dark brown font in the center.

Grazas

POLA VOSA ATENCIÓN