

ÍNDICE



1. De volta ao cole:
normas, ...
2. Ámbitos de
aprendizaxe.
3. Obxectivos de ciclo
4. Avaliación
5. Comunicación.
6. Rogos e suxestións.



CEIP JUANA DE VEGA

DE VOLTA AO COLE

3º CICLO DE EDUCACIÓN PRIMARIA



DE VOLTA AO COLE

familia e cole
somos
EQUIPO

MATERIAL ESCOLAR

Carpeta de anillas
estoxo con lápis,
goma e bolis

Libreta
cuadriculada da
que se poden
extraer as follas
para gardar na
carpeta

FOLLA DE TAREFAS

PROCURAMOS MIRALA
TODOS OS DÍAS PARA ESTAR
INFORMADOS

MOCHILA

para levar tamén o
ordenador

ROUPA DEPORTIVA

Para os días que toque
Educación Física

OBXECTOS PERSOAIS PROPOSTA

Non traer obxectos da
casa que poidan ser
motivo de conflito.
No patio haberá
diferentes xogos para o
recreo



NOVAS E NORMAS DO CENTRO



HORARIO ENTRADA E SAÍDA
ALUMNADO ENTRA POLA PORTA DE
ABAIXO ÁS 09:55H
A SAÍDA SE REALIZA POLA MÍSMIA PORTA
ÁS 14:00H. IMPRESCINDÍBLE TER AS
AUTORIZACIÓNS FIRMADAS.



RESTRICCIÓNS COVID
NORMALIDADE NAS AULAS E NO CENTRO.



HORARIO TITORÍAS
OS LUNS DE 16:00- 17:00H
DESPOIS DA AVALIACIÓ INICIAL
NO MES DE SETEMBRO,
CITAS COAS FAMILIAS.



MERENDAS

PROGRAMA DE MERENDAS
SAUDABLES..
NON BOLLERÍA INDUSTRIAL
Volveremos participar no
programa FOGGA (froita e
leite)



MESTRES ESPECIALISTAS

MESTRA INGLÉS: Esther
MESTRE E.F: David
MESTRA MÚSICA: PATRI
MESTRA RELIXIÓN: Car

Pode a arte xerar/reflectir emocións?



Pode a arte ter matemática?



Pode a arte estar no corpo e o deporte?

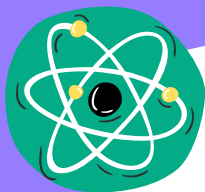


Pode a arte estar na natureza?



ÁMBITOS DE APRENDIZAXE

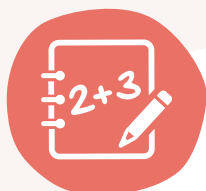
5º/6º Educación Primaria



ÁMBITO CIENTÍFICO

Traballamos o pensamento científico a través de experimentos e vivencias.

José
Luis



ÁMBITO MATEMÁTICO

Matemáticas a través da manipulación de obxectos e materiais.

Jorge



ÁMBITO LINGÜÍSTICO

Desenvolvemento da competencia lingüística relacionada coa escritura, comprensión... en lingua castelá/galega

María
Juan



ÁMBITO ARTÍSTICO

Terase presente o proxecto de centro nas composicións artísticas se elaboren

Maria

MOTIVACIONAL

Conectan co alumnado a través do xogo, As mates deixan de ser ríxidas, aburridas e abstractas.

MATEMÁTICAS

As matemáticas manipulativas son un novo modelo de aprendizaxe que consiste en afinar o razoamento lóxico con materiais manipulables.

CALCULO MENTAL

Facilitará moito o avance no ámbito matemático.
Axudará á ESTIMACIÓN

CAPACIDAD DE RELACIÓN

Aplicadas a situacións e actividades da vida diaria. Desenvolvemento da intuición e dos procesos lóxicos.
Importante a resolución de problemas da vida cotiá

ADAPTADAS AO RITMO DE APRENDIZAXE

Adaptada ao distintos ritmos de aprendizaxe do alumnado.

APRENDIZAXE COOPERATIVO

Traballo en equipo, traballando de forma coordinada entre si. Influencia recíproca entre os integrantes do grupo.

EXPRESIÓN ORAL

Se fará fincapé no uso da lingua galega sobre todo na expresión oral, coa finalidade de fomentar o bilingüismo real.

ÁMBITO LINGÜÍSTICO

Os contidos irán en paralelo nas dúas linguas: castelán e galego.

ÁMBITO LINGÜÍSTICO E LITERATURA

Usaremos o galego a través da lectura, as cancións, a poesía.

COMPRESIÓN LECTORA

Consideramos fundamental a comprensión lectora como eixe transversal para o avance de todas as disciplinas.

ADAPTADAS AO RITMO DE APRENDIZAXE

Adaptada ao distintos ritmos de aprendizaxe do alumnado.

APRENDIZAXE COOPERATIVO

Traballo en equipo, traballando de forma coordinada entre si. Influencia recíproca entre os integrantes do grupo.

- TRABAJO EN GRUPOS
- Nº REDUCIDO
- ROLES COMPLEMENTARIOS
- ROTACIÓN

**APRENDIZAXE
COOPERATIVA**

**MULTI-
CULTURALIDADE**

**ÁMBITO
ARTÍSTICO**



**ARTE
MATEMÁTICO E
NA NATUREZA**

- XEOMETRIA
- OS REFLEXOS
- LUZ E SOMBRAS
- MESTURAS
- PIGMENTOS
- ARCO IRIS

**LINGUAXE
UNIVERSAL**

- A ARTE COMO LINGUAXE
 - A ARTE COMO EXPRESIÓN
- Sentimentos, situacións, emocións

CREATIVIDADE

- O XOGO
- IDEAS
- INNOVACION
- CURIOSIDADE
- INVESTIGACIÓN

1. CURIOSIDADE CIENTÍFICA

En assemblea, plantexamos preguntas vinculadas coas ciencias que nos fagan avanzar na aprendizaxe e crear motivación e interese.

ÁMBITO CIENTÍFICO

iniciación ao pensamento científico:
o ser humano e a saúde, os seres vivos, materia e enerxía, a tecnoloxía, as máquinas.

2. RECOLLIDA DE DATOS

O alumnado formula preguntas, e busca información en diferentes medios, importante a contribución familiar.

3. EXPERIMENTACIÓN

Forma parte indiscutible da aprendizaxe na infancia e tamén no avance das ciencias, polo que estará moi presente na aula.

4. ANÁLISE DA INFORMACIÓN

5. CONCLUSIÓN

A reflexión conxunta afianzará os coñecementos adquiridos, fará que adquiran habilidades de escoita, respecto, debate e comunicación dentro do grupo.



OBXECTIVOS DA EDUCACIÓN

1. SER...

Auténticos, educados,
respetuosos/as, esixentes con
nós mesmos e cos demais,
responsables, solidarios,
tolerantes.
IMPORTANCIA DOS VALORES E
DA EDUCACIÓN AFECTIVA

2. ESTAR...

Nos diferentes momentos,
nas diferentes actividades,
nas diferentes instalacións,
nas saídas e excursións...
A IMPORTANCIA DAS
ACTITUDES E DA AUTONOMÍA
MORAL.

APRENDER A..

Obxectivos da educación

3. A APRENDER

Aspectos a considerar:
conceptos e ideas variadas,
lóxica-matemática, lecto-
escritura, obradoiros
(prensa, literatura,
fotografía...)
METODOLOXÍA POR
PROXECTOS

4. DISFRUTAR

Aprendendo, xogando,
comunicándose,
expresándose,
relacionándose...
A IMPORTANCIA DE VALORAR
OS ASPECTOS POSITIVOS
NOSOS E DOS DEMÁIS, ASÍ
COMO DA VIDA EN XERAL.

CONSISTE...

NUN PROCESO SISTÉMICO E RIGUROSO INCORPORADO AO PROCESO EDUCATIVO DENDE O COMEZO PARA PODER COÑECER A SITUACIÓN, VALORAR E TOMAR DECISIÓN CO FIN DE MELLORAR.

CANDO?

- AVALIACIÓN INICIAL: ANÁLISE DA SITUACIÓN
- AVALIACIÓN SISTÉMICA: QUE QUEREMOS SABER (diario de clase, observacións, análise...)
- AVALIACIÓN FINAL: QUÉ APRENDEMOS?

COMO?

- CON DIFERENTES INSTRUMENTOS -AXENDAS, ASAMBLEAS, DIARIOS
- CON DIFERENTES INFORMES:
 - INFORME DE AVALIACIÓN INICIAL
 - INFORME TRIMESTRAL ÁS FAMILIAS
 - ENTREVISTA COAS FAMILIAS
 - REUNIÓNS COS CO-TITORES/AS
- INFORME GRUPAL: PROPOSTAS DE MELLORA E VALORACIÓN

QUÉN A FAI?

- TITOR/A
- EQUIPO DE CICLO
- EQUIPO DOCENTE
- NON SÓ VAI DIRIXIDA AO ALUMNADO, SE NON TAMÉN AO PROFESORADO E A PRÁCTICA EDUCATIVA.

ONDE?

- NAS TITORÍAS
- NAS SESIÓNS DE AVALIACIÓN
- NAS REUNIÓNS DO EQUIPO DOCENTE
- NAS REUNIÓNS CO PROFESORADO IMPLICADO NA AULA

FINALIDADE

ENRIQUECE E ORIENTAR TODO O PROCESO DE ENSINO/APRENDIZAXE

AVALIACIÓN

POR PROXECTOS / ÁMBITOS
MATERIAS



COMUNICACIÓN FAMILIA-TITORES

01

A TRAVÉS DO EMAIL:
TITORES

jjluis@ceipjuanadevega.com 5ºA
maria@ceipjuanadevega.com 5ºB
juan@ceipjuanadevega.com 6ºA
jorge@ceipjuanadevega.com 6ºB
ESPECIALISTAS

Música(Patri): patricia@ceipjuanadevega.com
Inglés(Esther): esther@ceipjuanadevega.com
E.F.(David): david@ceipjuanadevega.com
Relixión (Car): car@ceipjuanadevega.com
PC(César): cesar@ceipjuanadevega.com

02

COMUNICACIÓN
IMPORTANTE CAMBIO
DE TRANSPORTE/
COMEDOR, UNHA
NOTA NA MOCHILA.

Con toda a antelación posible ou a primeira hora.

EDIXGAL

APRENDIZAXE DIXITAL DA XUNTA
QUE APORTA 1 ORDENADOR AO
ALUMNADO PARA O TRABALLO

importante

CARGAR O ORDENADOR
NA CASA
USAR O ORDENADOR DE
FORMA CORRECTA

IMPORTANTE A
EDUCACIÓN
EMOCIONAL COMO
EIXO PARA PODER
AVANZAR SENDO
FELICES



na rede

CLASSROOM PARA
CADA AULA:

- 1) CARPETA CON DATOS
DE INTERESE
(CALENDARIO...)
- 2) CARPETA PARA CADA
ÀMBITO/AREA



NORMAS

O INCUMPLIMENTO DAS NORMAS
ACARREARA SANCIONS.



GRAZAS

POLA VOSA ATENCIÓN