



PLAN DE EVACUACION 2023/2024

**CEIP PLURILINGÜE NOSA SEÑORA DA
PIEIDADE**

1. OBXECTIVOS DO PLAN

- Mostrar ao profesorado e ao alumnado como debe actuarse en situacións de emerxencia.
- Coñecer as diferentes zonas do edificio escolar e as súas vías de evacuación.
- Mentalizar á comunidade educativa da importancia dos problemas relacionados coa seguridade e emerxencia nos centros.
- Ensinar ao alumnado a identificar e respectar a sinalización de emerxencia.

2. CARACTERÍSTICAS DO CENTRO

O Centro está constituído en dous edificios que se distribúen en planta baixa e 1º andar.

O edificio nº 1 consta de dúas partes: a primeira parte ten un espazo exterior onde podemos atopar unha aula e un patio cuberto e un interior que se divide en planta baixa e primeira planta. A planta baixa alberga tres aulas, un aseo para nenos e outro para nenas. A planta alta ten dúas aulas. A segunda parte consta de catro clases de educación infantil, un patio interior, un ximnasio, e aseos de alumnos/as. Fóra localízase o patio de recreo.

Ambas partes do edificio comunícanse por un pasillo que conta con dous baños para mestres/as, unha sala de material e unha sala de mestres/as.

O edificio nº2 (edificio principal) inclúe, na planta baixa: a entrada, a conserxería, a biblioteca, dirección, secretaría, a sala de mestres, sala de usos múltiples, o almacén, a sala de material, o despacho de orientación, tres aulas de primaria (unha de 1º nivel e dúas de 2º); aula de Audición e Linguaxe, a aula de música, a aula de Pedagogía Terapéutica, aula de inglés, comedor de profesorado, un baño adaptado para o alumnado con problemas de motricidade, os aseos de mestres e alumnos/as, o comedor e a cociña.

No primeiro piso temos cinco aulas de primaria: 3º E.P., 4º E.P., 5º E.P. e 6º E.P. (dúas aulas) dúas titorías (unha delas destinada a gardar material relacionado coa área de lingua estranxeira e outro espazo reservado para titoría presencial con pais/nais), o salón de actos e os aseos de mestres/as e alumnos/as.

No exterior temos un ximnasio cuberto, pistas deportivas descubertas, e campo de herba.

3. DISTRIBUCIÓN DE FUNCIONS

Xefe de emerxencia:

Silvia Rodríguez Gómez (Directora).

No caso de que a directora estea impartindo clase no momento no que se orixine o perigo ou non estea no centro, o membro do equipo directivo que se atope no despacho nese momento asumirá esta función.

Coordinadora Xeral:

Begoña González Picanes

Xefes de planta:

Edificio nº1 (Infantil):

Silvia Rodríguez Gómez

Begoña González Picanes

Edificio nº2 (principal):

Silvia Rodríguez Gómez

Begoña González Picanes

Responsable dos alumnos/as con NEE

Mª del Pilar Regueiro Seoane

Amalia Sánchez Cacharrón.

Responsable da alarma e chamadas telefónicas:

Alberto Fernández Taboada(conserxe), ou no seu defecto un membro do equipo directivo.

Responsable do corte e do suministro de luz:

Alberto Fernández Taboada (conserxe), ou no seu defecto un membro do equipo directivo.

Responsable da cociña e do corte do suministro do gas e da auga:

Juan Manuel Padín Blanco.

Alberto Fernández Taboada

Mestres:

Cada mestre/a encargarse do grupo co que está no momento da emerxencia.

PLAN DE ACTUACIÓN

1º) O/a xefe/a de emerxencia decidirá a evacuación do Centro escolar cando considere que a causa que orixina o perigo non está controlada e pode provocar que o perigo se estenda a todo o edificio.

2º) O/a conserxe tocará o timbre 3 veces, logo cortará o subministro de luz e, seguidamente, avisará aos servizos de seguridade: Policía Local, Bombeiros, Servizos Sanitarios...

3º) Ao oír o sinal de emerxencia todos os ocupantes do Centro dirixiranse ao patio exterior e colocáranse agrupados por aulas.

No edificio nº1 o alumnado de Educación Infantil sairá pola porta traseira.

No edificio nº2 (principal) os alumnos/as que están na planta baixa sairán pola porta traseira e os alumnos/as situados no 1º andar pola porta principal.

Cada mestre/a (titor ou especialista) encargarse de saír cos alumnos/as cos que estea nese momento.

No caso dos alumnos/as de educación especial preséntanse dúas opcións:

- a) Se os alumnos/as están na aula ordinaria sairán co seu grupo de referencia.
- b) Se os alumnos/as están nas aulas de P.T. e A.L. saíran coas mestras destas aulas, que, unha vez fóra, encargaranse de levalos o seu grupo de referencia.

4º) A/o encargada/ o de cociña procederá ao corte do subministro de luz e gas.

5º) Empezaremos a evacuación pola planta afectada polo perigo.

6º) Cada clase ou grupo manterase sempre unido e seguindo as instrucións dos mestres/as. Se un alumno/a se atopa fóra da súa aula e está cerca do seu grupo debe unirse rapidamente a el pero se está lonxe do mesmo unirase o grupo máis próximo.

Os alumnos/as moveranse rápido pero sen correr nin empurrar. Non collerán o material nin as súas pertenzas.

7º) O/a xefe/a de emerxencias e de planta non abandonarán o edificio ata comprobar que non quede ninguén dentro.

8º) Cada curso académico levarase a cabo un simulacro para comprobar os niveis de eficacia e operatividade así como corrixir os erros atopados no plan.

EXECUCIÓN DETALLADA DO PLAN

Edificio nº1 (INFANTIL)

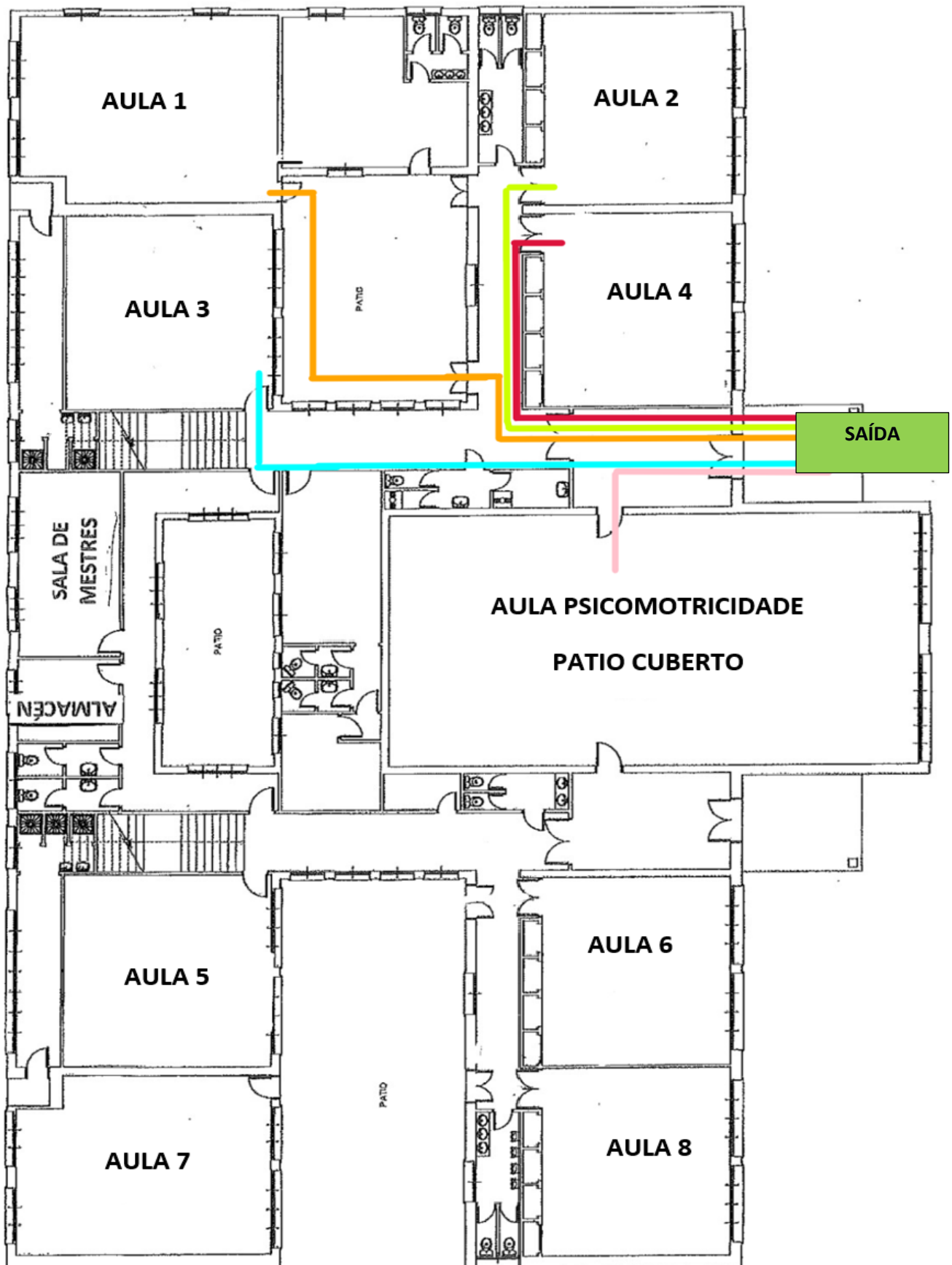
A coordinadora de educación infantil será a encargada de avisar (vía telefónica) aos/as xefes /as de planta, que normalmente se atopan no edificio nº2, co fin de que se dirixan cara o edificio nº1.

Cada mestre/a sairá co seu grupo-clase mentres que os/as xefes/as de planta serán os encargados de vixiar que ningún neno/a quede nos baños, levando aos que atope ao lugar que ocupen os da súa clase.

A saída de cada aula farase de xeito ordenado, facendo unha fila e saíndo segundo se amosa no plano da páxina seguinte (páx 6):

- Aula 1, aula 2 e aula 4: Dirixíranse á saída pola marxe esquerda seguindo a orde que vaian na chegando ao corredor.
- Aula 3 e aula de psicomotricidade: Dirixíranse á saída pola marxe dereita seguindo a orde na que vaian chegando ao corredor.
- Todos os mestres/as e alumnos/as dirixíranse á zona de seguridade e cada grupo colocarase agrupado por aulas no patio do colexio.

EDIFICIO DE INFANTIL



Edificio nº2 (PRINCIPAL)

Na planta baixa:

A saída de cada aula farase de xeito ordenado, nunha fila, e saíndo na orde de chegada ás zonas comúns, segundo se amosa no plano da páxina seguinte (páx 8):

- O alumnado das aulas 1, 2 e 3 e a aula de AL sairán pola porta traseira do edificio seguindo as consignas dos mestres/as. De haber nenos/as nos baños incorporaranse de inmediato ao seu grupo – clase.
- O alumnado que se atope na biblioteca, sairá pola porta dereita da saída principal.
- O alumnado que se atope na aula de PT, na de Música ou na aula de Inglés, saíra pola porta esquerda da saída principal.

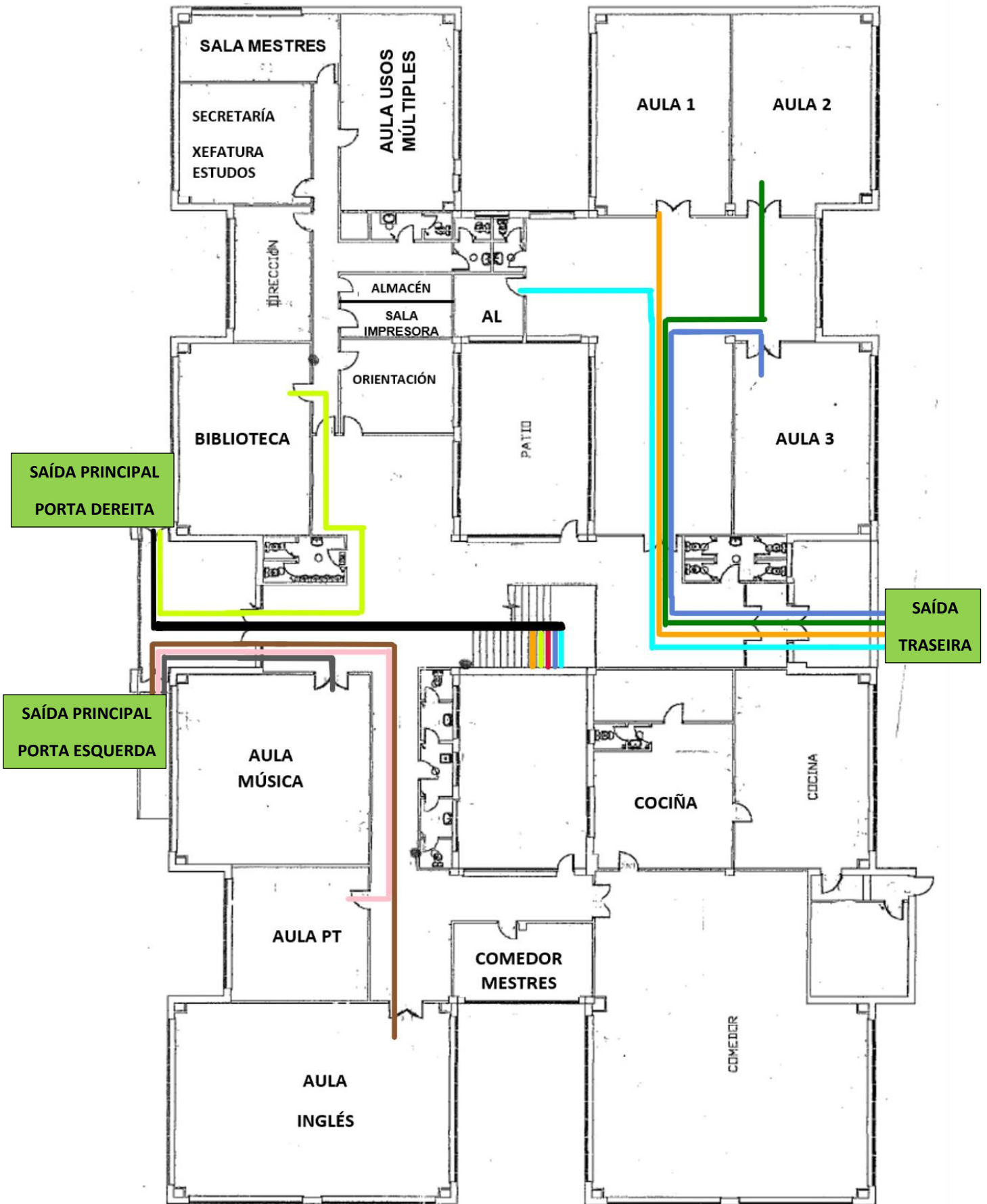
A xefa de planta e/ou coordinador/a xeral revisarán que non queden alumnos/as no baño nin en calquera outro lugar.

O persoal de cociña será avisado con tres toques de chifre polo xefe de planta.

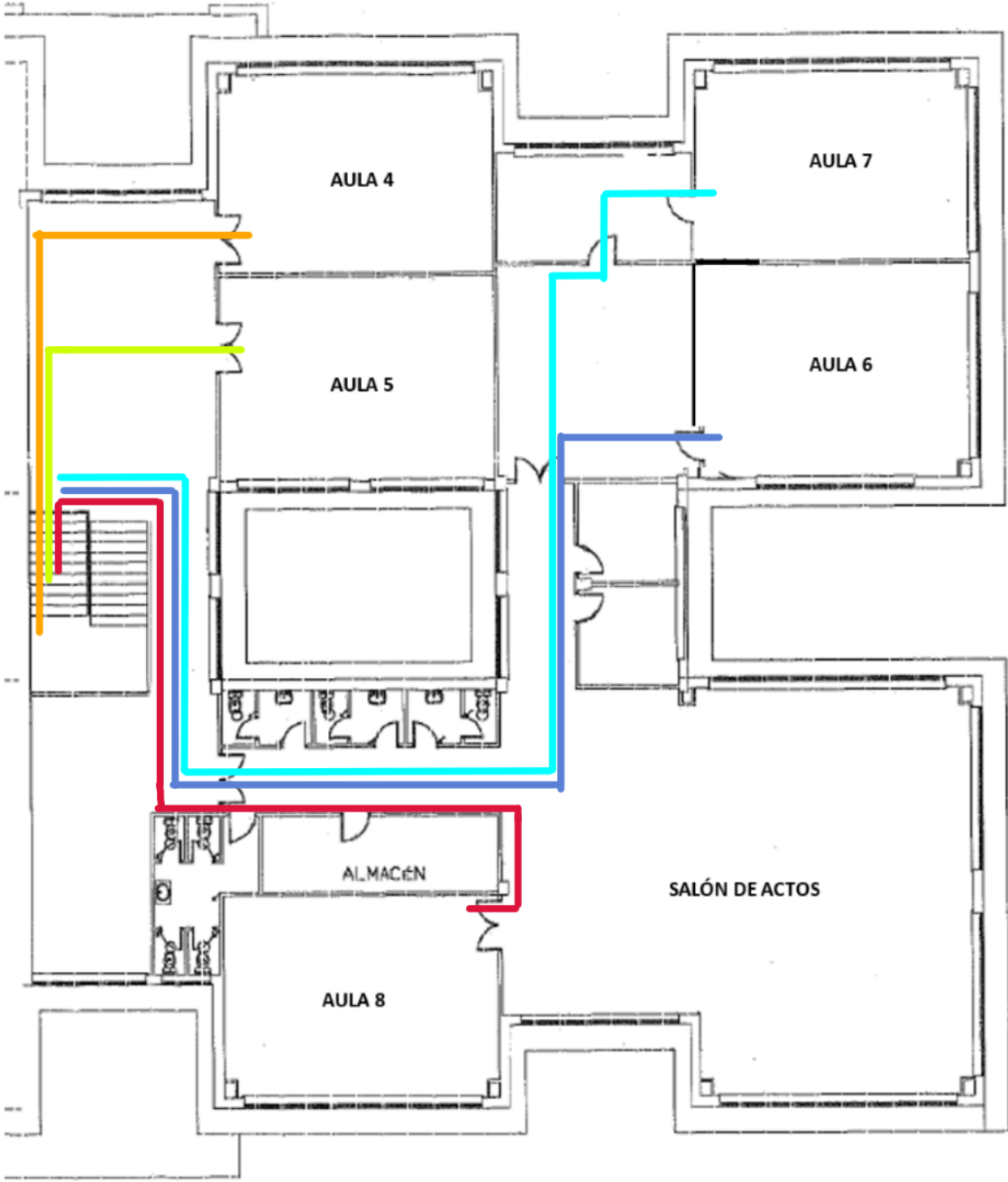
Primeiro andar:

O alumnado que se atopa nas aulas do primeiro andar saíra de xeito ordenado, facendo unha fila e baixará pola marxe dereita das escaleiras segundo a orde de chegada ás mesmas, tal e como se amosa no plano da páxina 9. Unha vez chegan á planta baixa, sairán do edificio pola porta dereita da saída principal, tal e como se amosa no plano da páxina 8.

EDIFICIO PRINCIPAL: PLANTA BAIXA

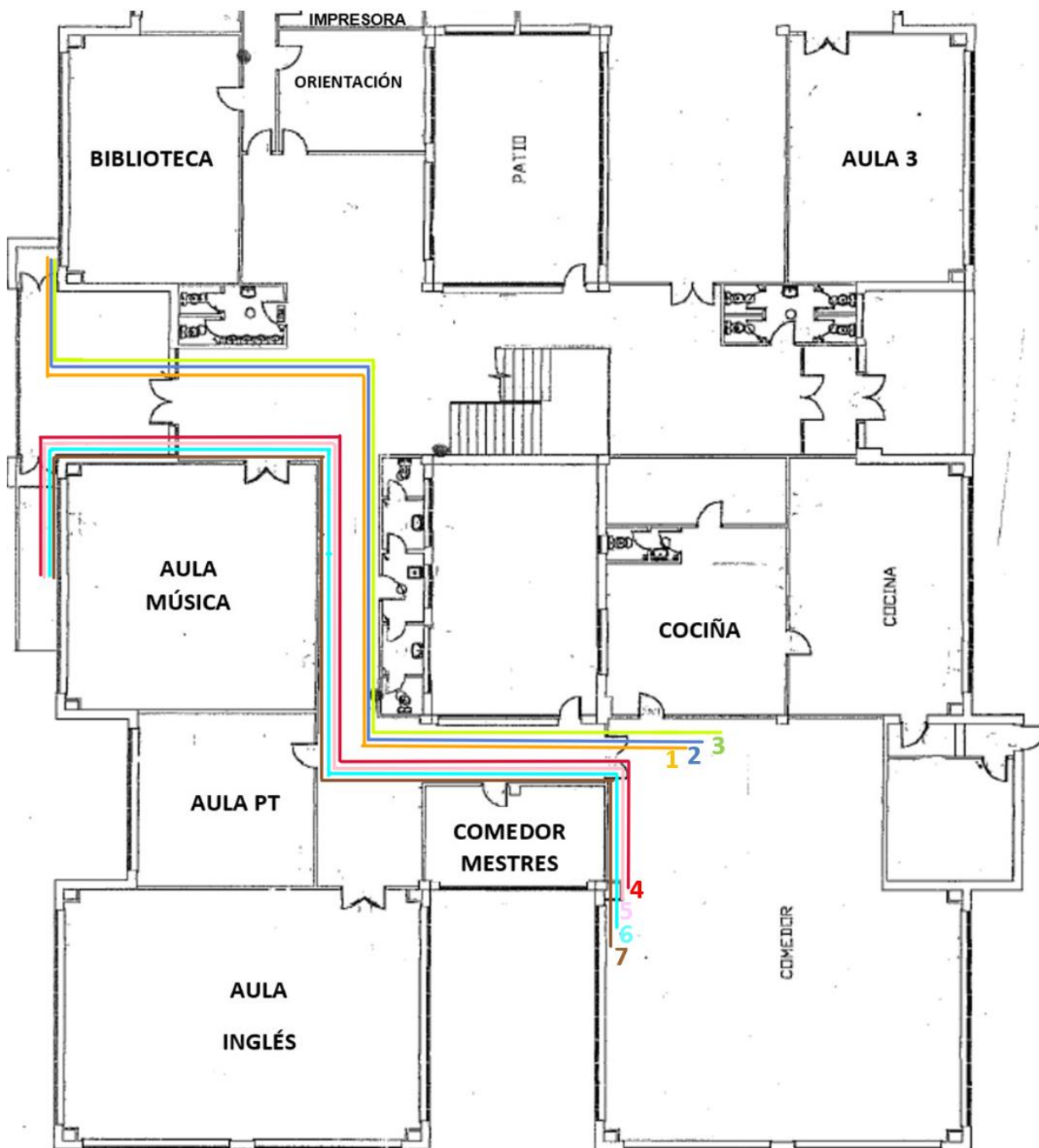


EDIFICIO PRINCIPAL: PRIMEIRO ANDAR



Tempo de comedor:

Se a evacuación se fai en horario de comedor, o/a xefe/a de planta indicará a emerxencia con tres toques de chifre, os nenos/as poranse de pé ao lado da súa mesa e sairán do seguinte xeito:



O alumnado con N.E.A.E sairá sempre acompañados das ATES.

Se no momento da evacuación hai alumnos/as no ximnasio do centro, colocaranse en fila, e dirixiranse directamente ao patio, vixiando antes o mestre que non quede ninguén nos aseos.

Se a actuación se leva a cabo en tempo de recreo ao sonar os tres timbres o profesorado de garda evitará que os nenos/as entren no edificio permanecendo no patio de recreo mentres non chegan os titores/as e resto de especialistas.

Dentro de cada edificio o xefe de emerxencia ou, na súa ausencia, a coordinadora xeral e o/a orientador/a encargaranse de que os alumnos/as saian para fóra e se coloquen no lugar que lles corresponda. Unha vez alí serán contados polo titor/a.

Realizaranse tres simulacros, un por trimestre, organizados do seguinte xeito:

- Alumnado e profesorado coñecen a data e hora do mesmo.
- Alumnado e profesorado coñecen a semana que se levará a cabo.
- No terceiro só saberá a data de realización do mesmo o equipo directivo.

Intentaremos levalo a cabo coa colaboración de Protección Civil, Policía local, Garda Civil...e todos os medios que se poidan sumar a tal fin.