



XUNTA DE GALICIA
CONSELLERÍA DE EDUCACIÓN
E ORDENACIÓN UNIVERSITARIA

Rúa Pedrouzos, 2 - Tfno: 986 69 70 00
36969 - Sanxenxo (Pontevedra)

C.E.I.P.

Nantes



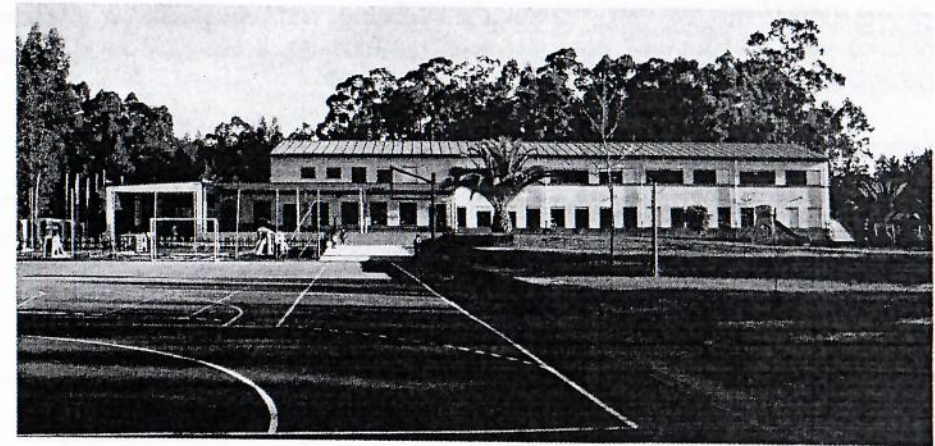
CEIP PLURILINGÜE NANTES

O ALUMNADO DEBE TER UNHA AUTONOMÍA PERSOAL QUE IMPLICA:

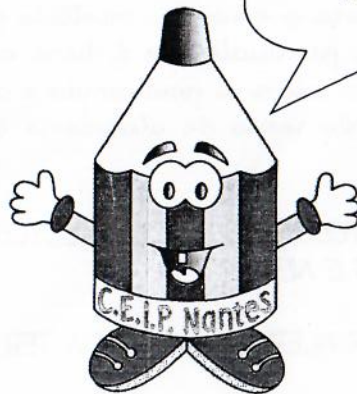
- Control de esfínteres: non se pode ir con pañal.
- Autonomía no cuarto de baño: deben ir sós aos servizos.

É NECESARIO:

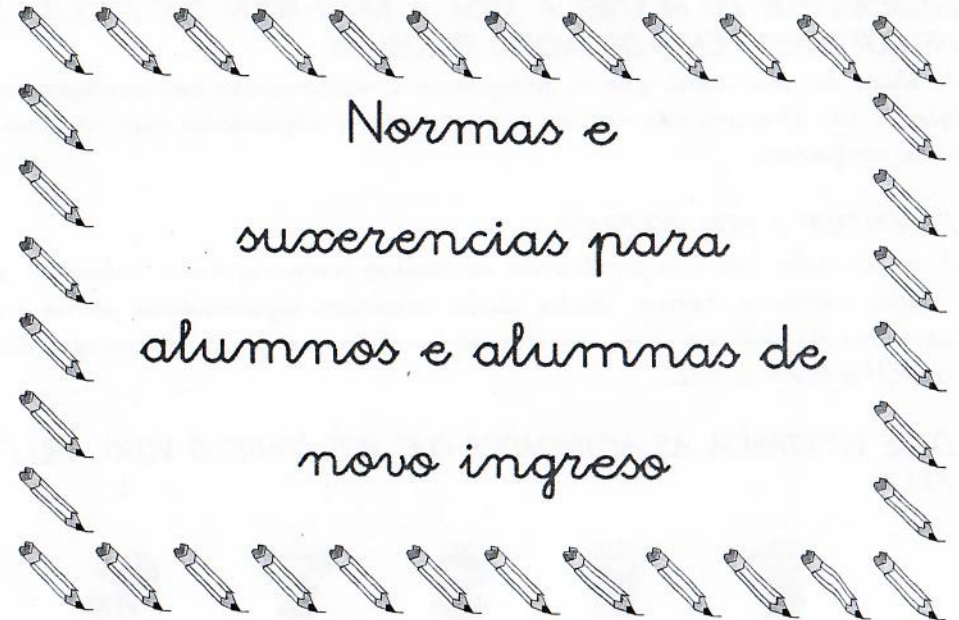
- Mandilón que abroche con botóns por diante.
- Unha gorra co seu nome para deixar no colexio.
- Mochila sen rodas de fácil apertura.
- Marcar a roupa que o neno poida sacar co nome (pódese escribir o nome cun boli na etiqueta o noutro sitio visible). Isto inclúe: chaquetóns, sudaderas, xerseis, chaquetas.....
- Unha botella de auga sempre na mochila.



Benvidos ao
CEIP
PLURILINGÜE
NANTES



Normas e
suxerencias para
alumnos e alumnas de
novo ingreso



Estas normas están pensadas para axudar a superar o período de adaptación dos nenos e nenas á escola.

MOSTRADE SEGURIDADE E CONFIANZA NA ESCOLA:

Os pais deben aceptala separación, recoñecendo a autonomía dos seus fillos. Moitos pais e nais teñen un sentimento de culpabilidade ao vivir as manifestacións de inadaptación do seu fillo/ a e os nenos e nenas perciben esa sensación. As dúbidas con respecto a mestra non crea nin confianza nin colaboración. Ante o menor problema, o diálogo é a mellor solución.

CREADE ACTITUDES POSITIVAS RESPECTO A ESCOLA

Comentade con vossos fillos e fillas o que hai na escola, as actividades que van realizar, os nenos que van a coñecer, os materiais e coquetes que van atopar.....

NON FAGADES COMENTARIOS NEGATIVOS SOBRE A ESCOLA

Non se debe amenazar coa escola, pensando que cando o voso fillo vaia a escola todo vai cambiar e que non terá máis remedio que acatar ordes e seguir unha disciplina.

INTERCAMBIADE CO MESTRE/ A TODA A INFORMACIÓN QUE FACILITE UN MELLOR COÑECEMENTO DOS VOSOS FILLÓS/ AS.

Acudide as reunións que se programen, respondede aos cuestionarios que se vos ofrezan coa maior sinceridade e depositade nos mestres a vosa confianza..

FOMENTADE A NON VIOLENCIA

A escola debe ter un ambiente educativo non agresivo, sabemos que moitos nenos e nenas desta idade mostran agresividade como mecanismo de defensa, por iso, dende a escola e o fogar temos que educar EN e PARA A PAZ.

DADE IMPORTANCIA AS ACTIVIDADES QUE VOS CONTE O VOSO FILLO E FILLA.



RESPECTADE AS NORMAS DO CENTRO E AS PROPIAS DA ETAPA.

- A asistencia debe ser regular, así facilitamos a organización dos esquemas mentais dos nosos fillos e fillas.
- Os alumnos/ as non se deben acompañar á porta da aula, a partires do 1 de outubro entrarán sós na clase.
- Non deben acudir enfermos, comunicade as ausencias dos vosos fillos/ as.
- Para as merendas se lles proporcionará un menú orientativo semanal e incluíde unha botella de auga que sepan abrir.
- Non lle mandedes coquetes.
- Que veñan con roupa cómoda, que non limite os seus movementos e que podan subir e baixar con facilidade á hora de ir ao servizo.
- Que non traian mochila de rodas.

TRANSPORTE ESCOLAR

Hai tres rutas de transporte escolar: Nantes, Vinquieiro e Vichona. Nas tres rutas hai acompañante escolar, que ten como misión cuidar do alumnado durante o uso do transporte, rematando a súa misión cando os alumnos/ as baixan do autobús.

ALUMNADO QUE NON USA TRANSPORTE ESCOLAR

Debe ser recollido no centro polo pai / nai, en calquera outro caso débese informar á titora que vai ser recollido por outra persoa. É moi importante a puntualidade á hora de recollelos, xa que os primeiros días se non están os pais cando o alumno/ a sae de clase, pode ter un sentimento de abandono que perxudique a súa integración.

COMUNICAR AO TITOR TODOS AQUELES ASPECTOS FÍSICOS OU DE SAÚDE QUE TEÑAN OS NENOS E NENAS.

IMPORTANTE COMUNICAR ALERXIAS QUE POIDA TER UN ALUMNO/ A