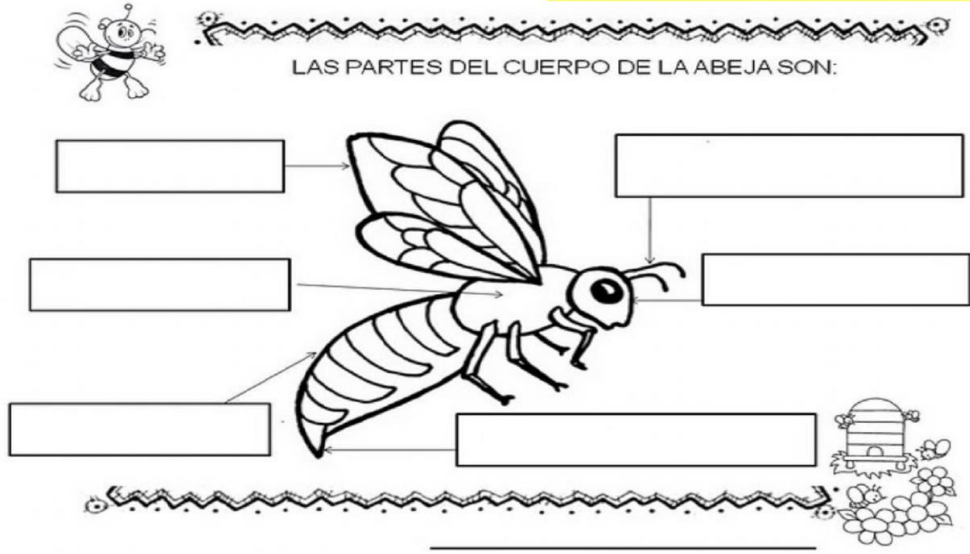


ACTIVIDADES DE VOCABULARIO



LAS PARTES DEL CUERPO DE LA ABEJA SON:

ABDOMEN, AGIJÓN, ALAS, ANTENAS, CABEZA, TÓRAX

CHARLA SOBRE ABEJAS Y APICULTURA

¿Cómo es? De color amarillo-dorado con franjas marrones. Tiene el cuerpo lleno de pelito.

Tiene 2 antenas en la cabeza y 4 alas.

¿De qué se alimenta? De polen y néctar de las flores.

¿Cómo se organiza? Vive en colmenas. En cada colmena hay: 1 abeja reina, los zánganos y las abejas obreras (las más numerosas de la colmena).

¿Dónde vive? Por casi todo el mundo.

¿Qué tipo de animal es? Es un insecto.

¿Cuánto vive? Las obreras tan sólo 6-7 semanas. Los zánganos unos 3 meses. Y las reinas hasta 5 años.

¿Están en peligro? Alarmante. Cada vez hay menos por diversas causas: pesticidas, pérdida de su hábitat, cambio climático...

LA ABEJA

CUADERNO DE: 20-12-2021

Una y coloca donde corresponda:

1) REINA, OBRERA, ZÁNGANO

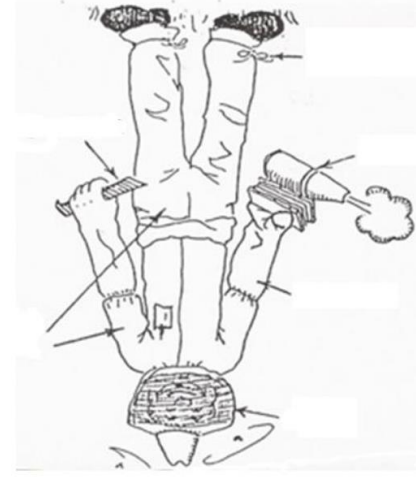
2) FONDO/BASE, ALZA, PIQUERAS, ALZA, TAPA, CÁMARA DE CRÍA.

SEXOS

MACHO HEMBRAS

colmena miel panal abeja

ACTIVIDADES DE VOCABULARIO



Coloca donde corresponda:
 1) GORRO, CARETA, GUANTE, PANAL, TRAJE, BOTAS, ESPÁTULA, CUBO.
 2) VELO, GUANTES, ROPA BLANCA, AHUMADOR, PANTALONES AMARRADOS ESPÁTULA.