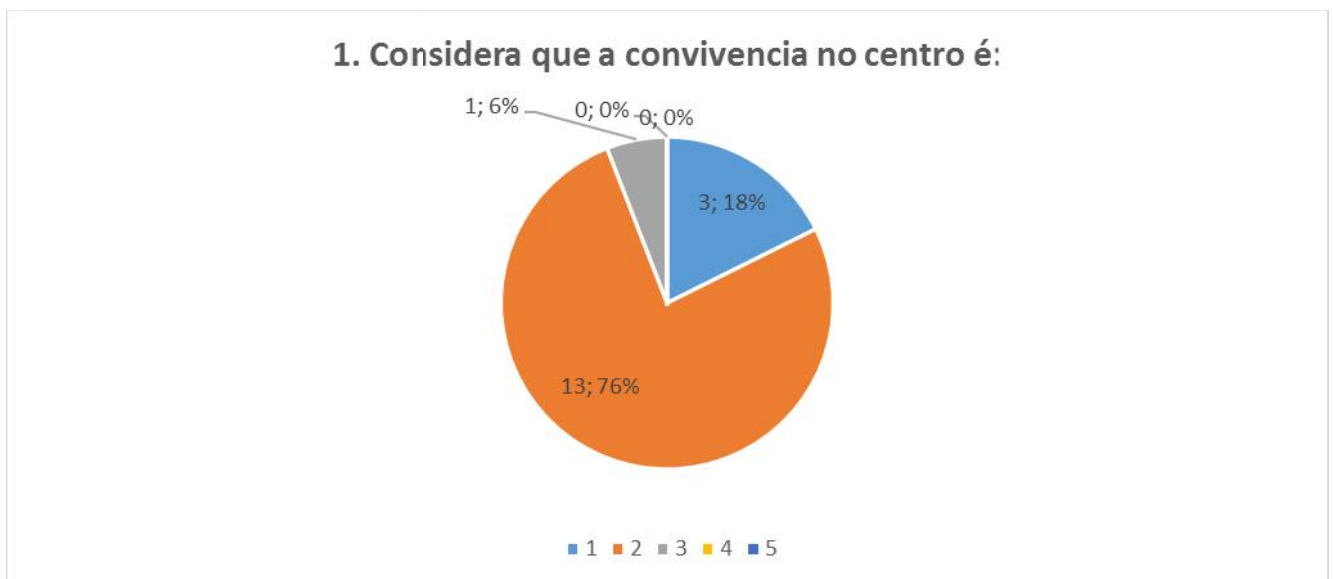
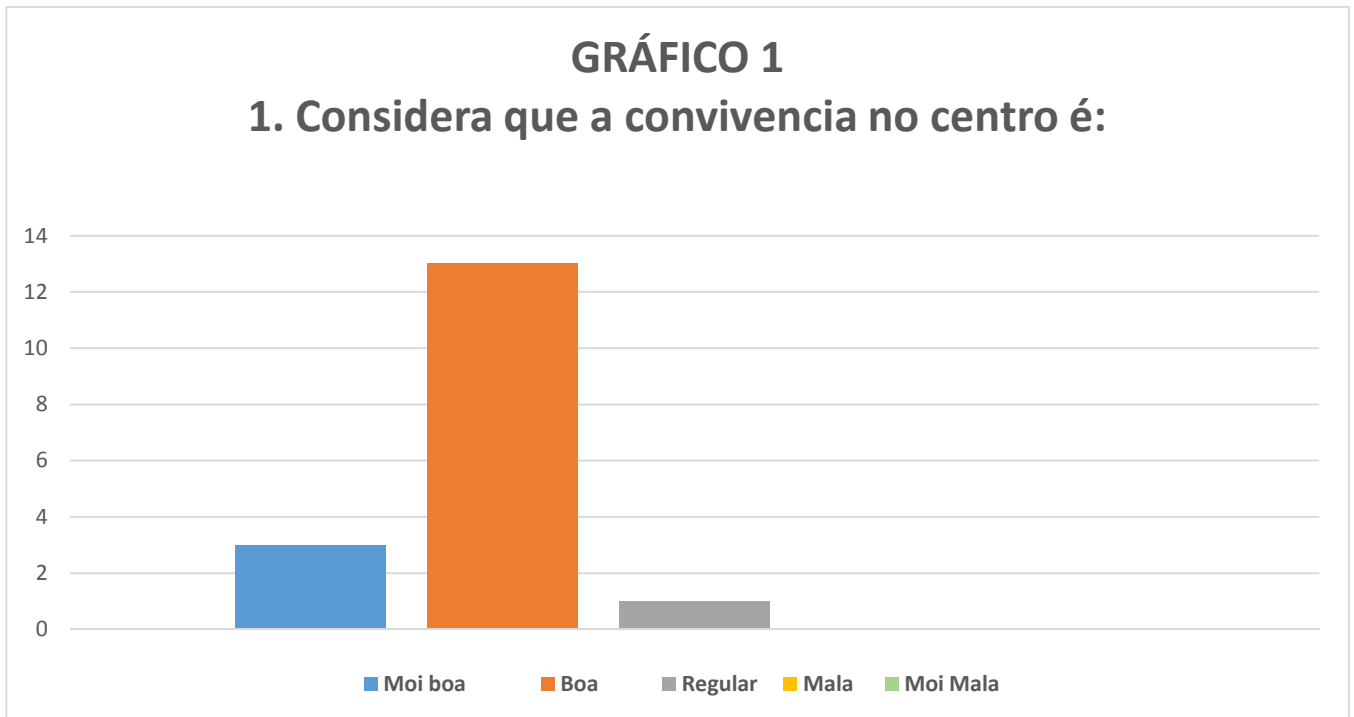
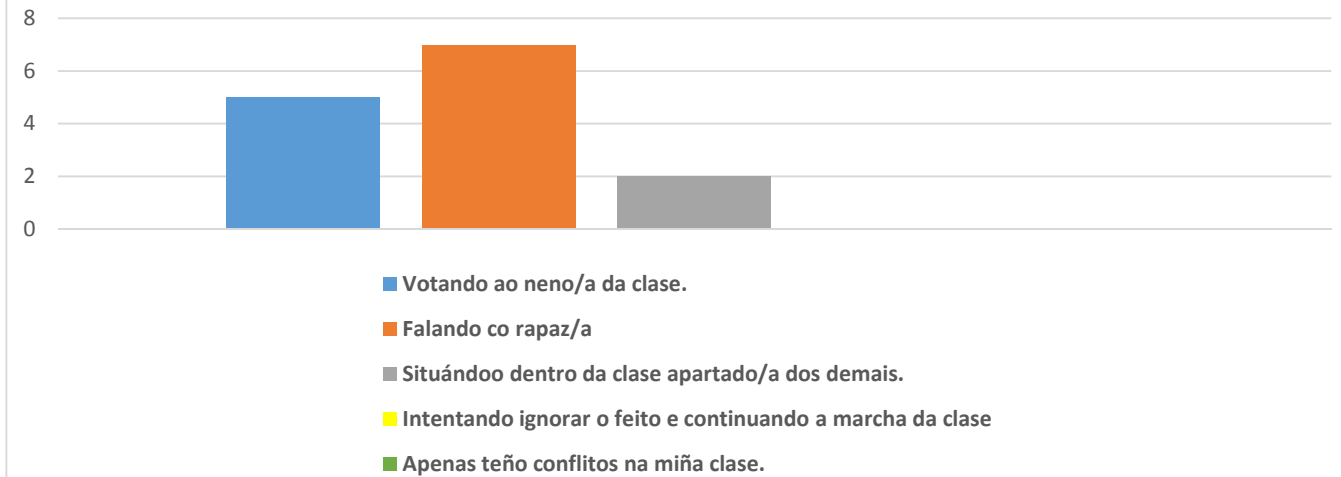


## GRÁFICA ENQUI SA PROFESORADO:

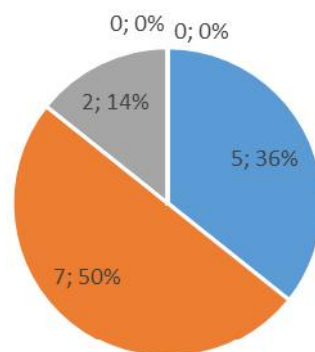


## GRÁFICO 2

2. Cando se presenta na clase algún problema de disciplina ou conflito disruptivo ( de carácter leve, aínda que sexa repetido). Como actúa habitualmente?



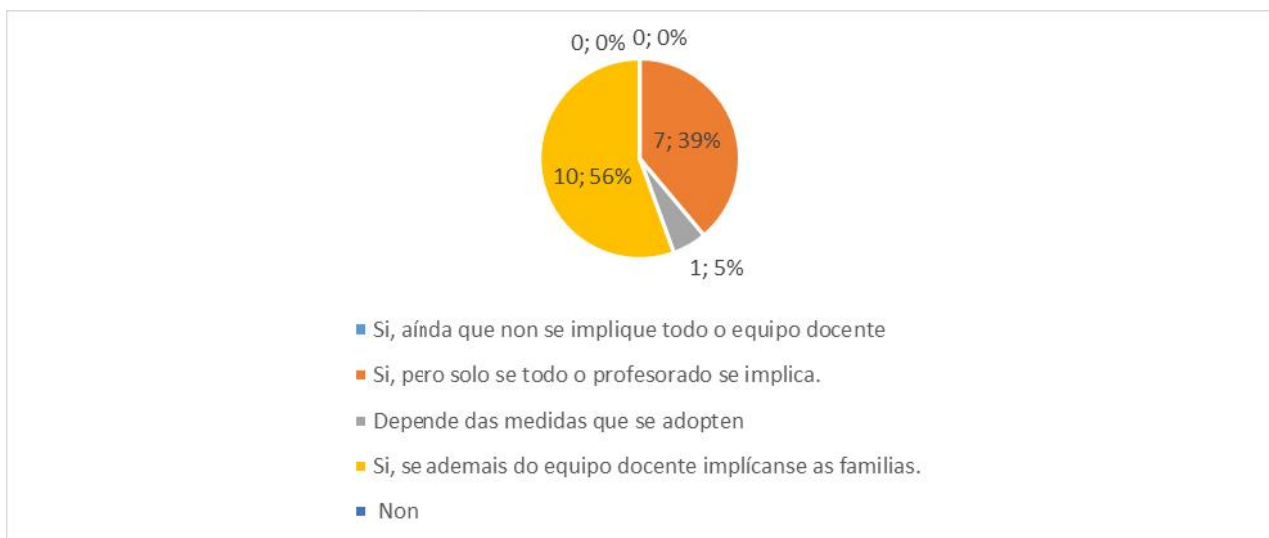
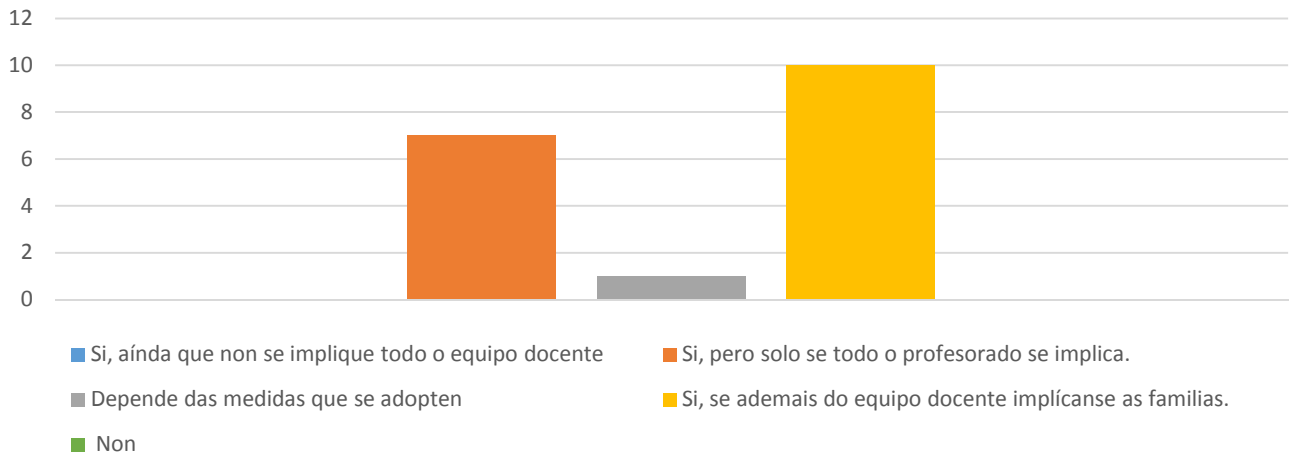
2. Cando se presenta na clase algún problema de disciplina ou conflito disruptivo ( de carácter leve, aínda que sexa repetido). Como actúa habitualmente?



■ 1 ■ 2 ■ 3 ■ 4 ■ 5

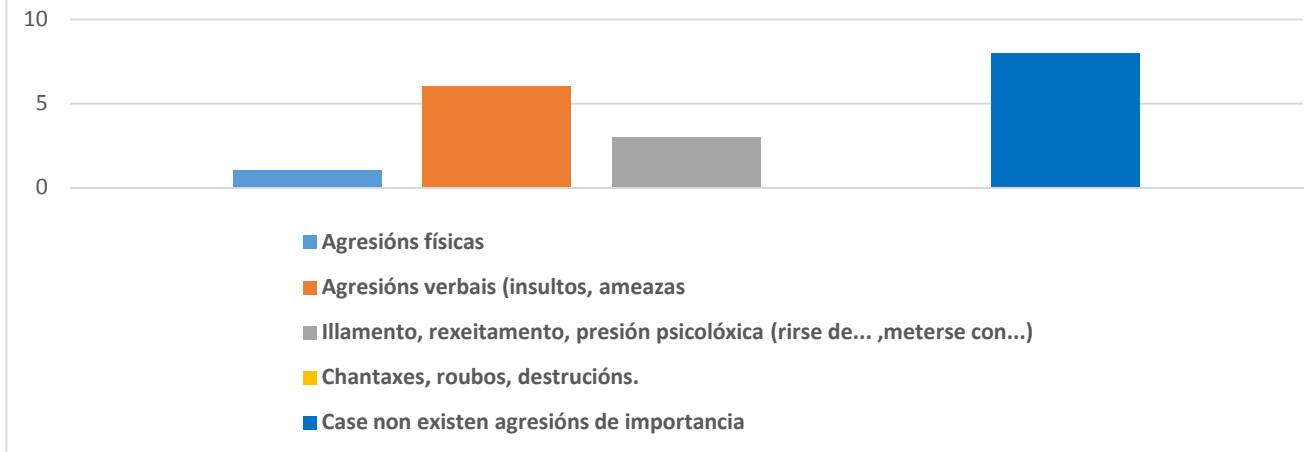
### GRÁFICO 3

#### 3. Cres que o feito de que o equipo de profesorado adopte medidas conxuntas dende o comezo do curso axudaría á resolución de conflitos na aula?

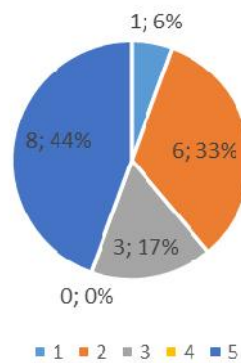


## GRAFICO 4

### 4. Que tipo de agresións soen ser as mais correntes entre o alumnado?

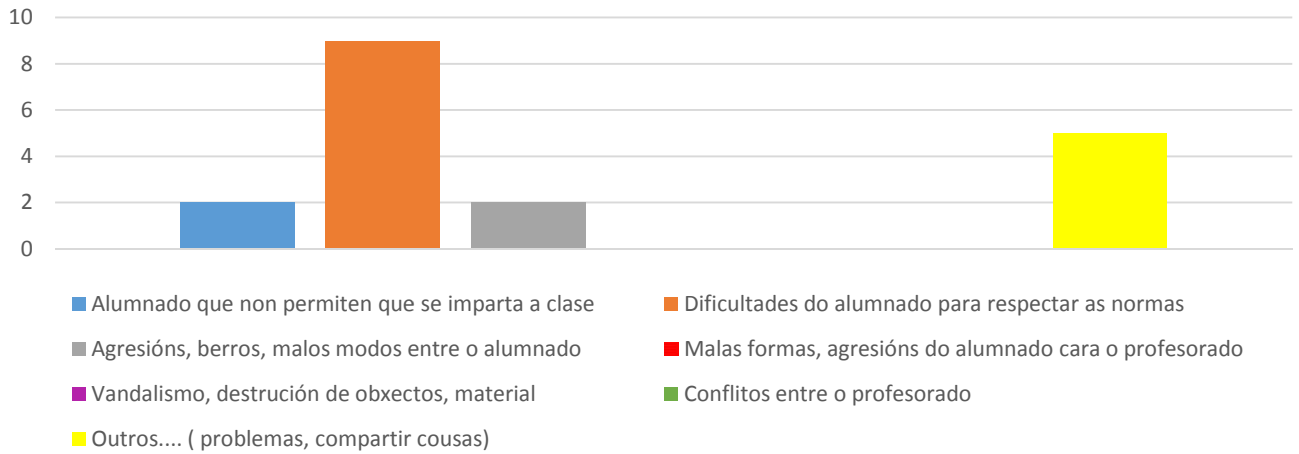


### 4. Que tipo de agresións soen ser as mais correntes entre o alumnado?

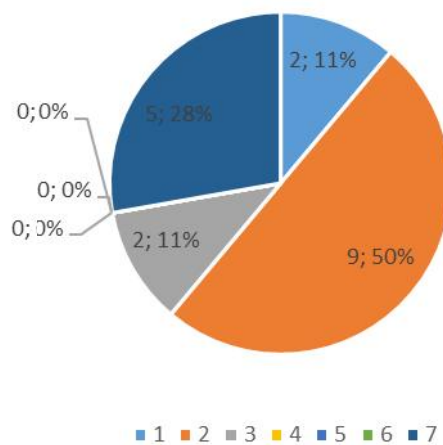


## GRÁFICO 5

### 5. Os conflitos que se dan con maior frecuencia na miña escola son:

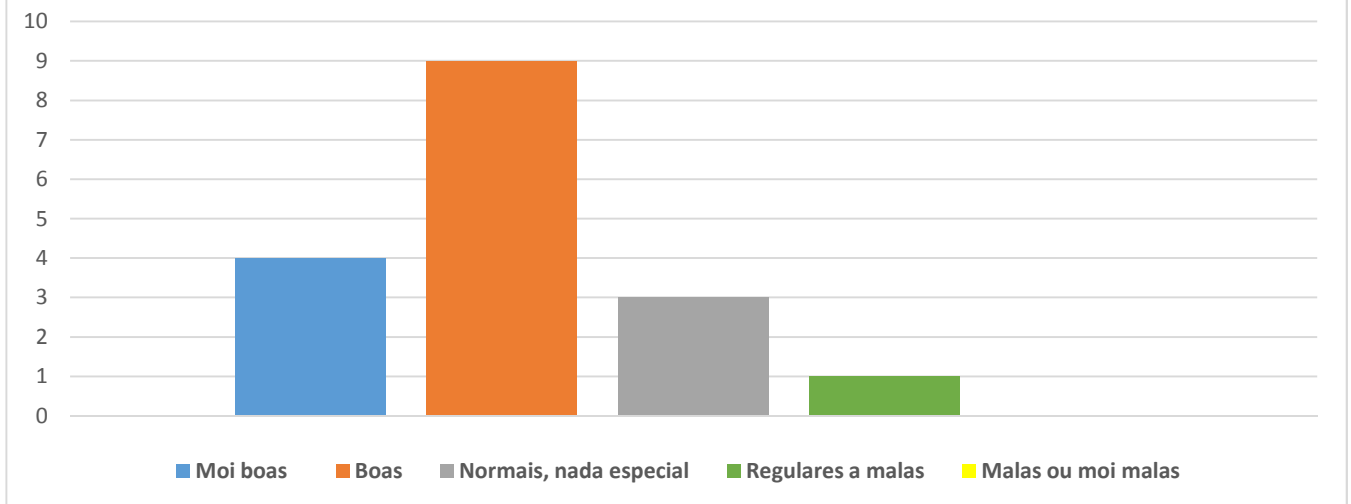


### 5. Os conflitos que se dan con maior frecuencia na miña escola son:

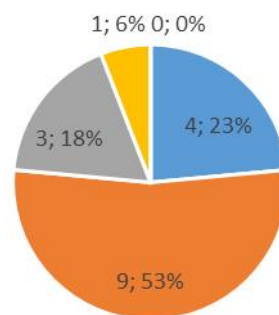


## GRÁFICO 6

6. En xeral, consideras que as relacións e comunicación entre o profesorado son:



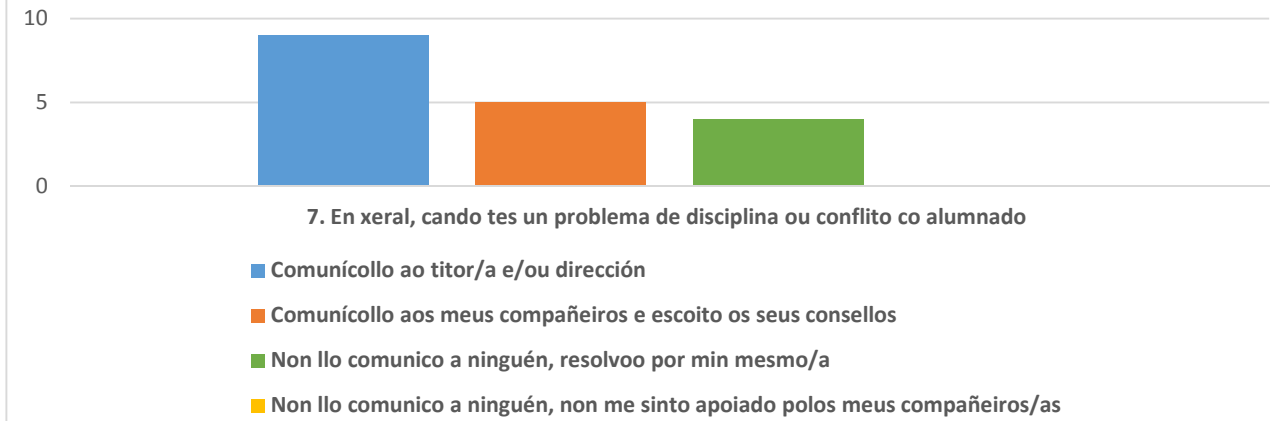
6. En xeral, consideras que as relacións e comunicación entre o profesorado son:



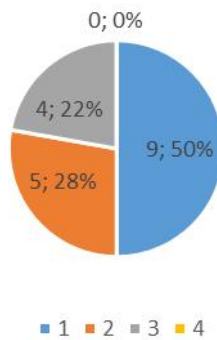
■ 1 ■ 2 ■ 3 ■ 4 ■ 5

## GRÁFICO 7

### 7. En xeral, cando tes un problema de disciplina ou conflito co alumnado :

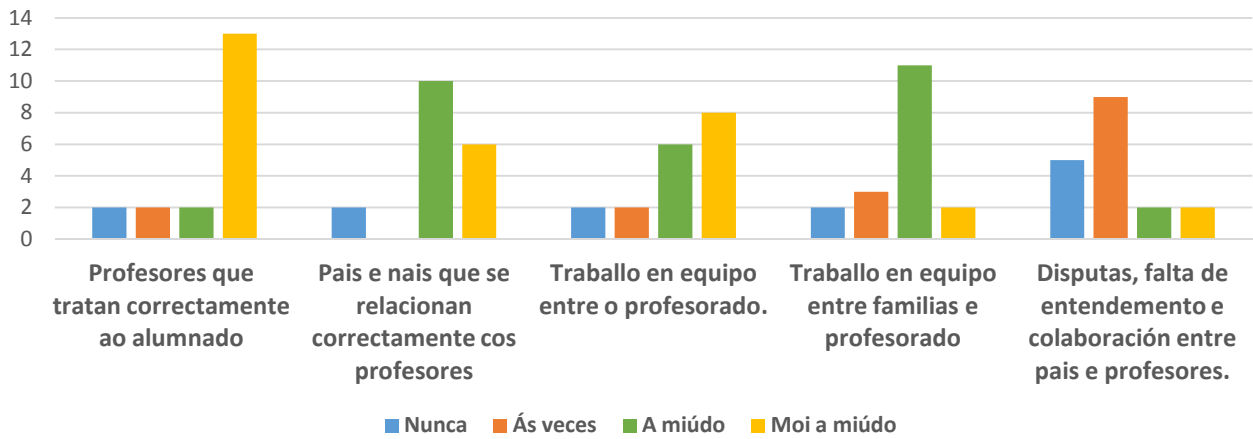


### 7. En xeral, cando tes un problema de disciplina ou conflito co alumnado

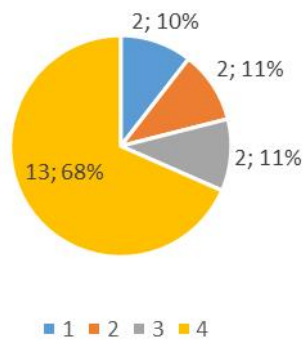


## GRÁFICO 8

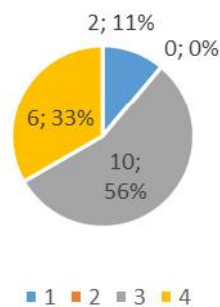
### 8. Con que frecuencia se dan estas situacións no centro?



Profesores que tratan correctamente ao alumnado

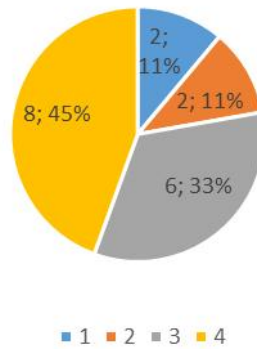


Pais e nais que se relacionan correctamente cos profesores

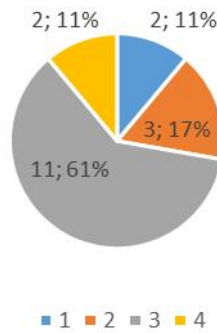




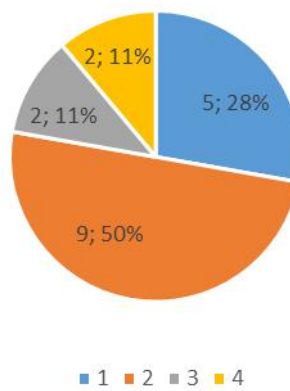
### Traballo en equipo entre o profesorado.



### Traballo en equipo entre familias e profesorado



### Disputas, falta de entendemento e colaboración entre pais e profesores.

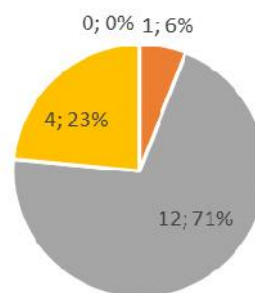


## GRÁFICO 9

9. Ata que punto considera que o profesorado e os adultos do centro coñecen os problemas de convivencia entre o alumnado ?



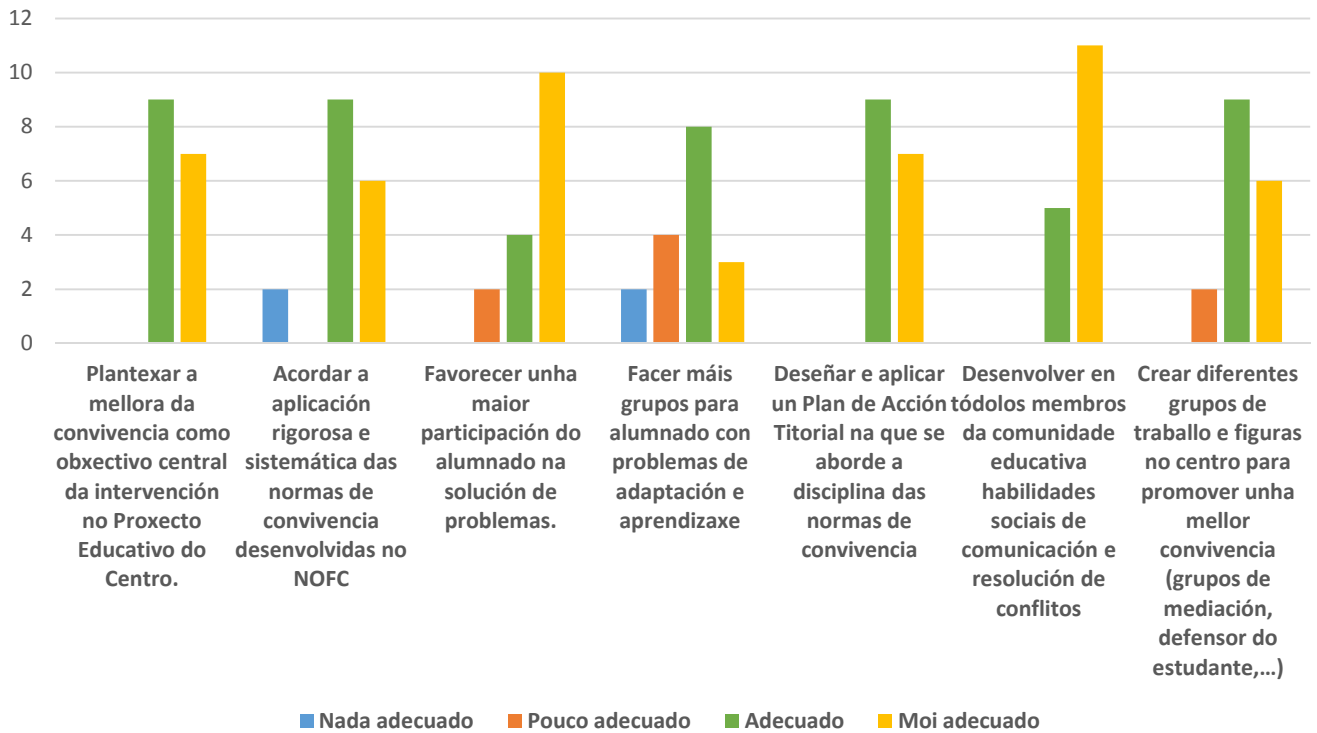
9. Ata que punto considera que o profesorado e os adultos do centro coñecen os problemas de convivencia entre o alumnado ?



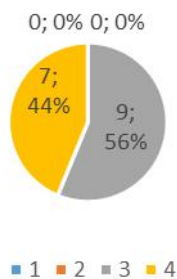
■ 1 ■ 2 ■ 3 ■ 4

### GRÁFICO 10

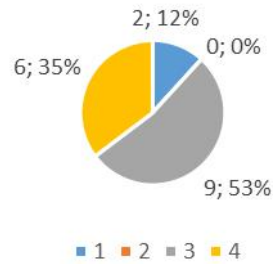
## 10. Cos recursos que conta o centro, que solución considera máis correcta para afrontar os problemas de convivencias que xorden?



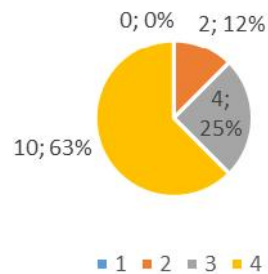
### Plantexar a mellora da convivencia como obxectivo central da intervención no Proxecto Educativo do Centro.



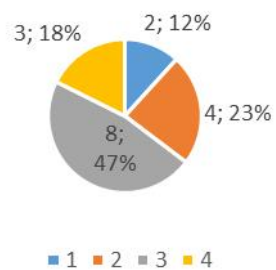
**Acordar a aplicación rigorosa e sistemática das normas de convivencia desenvolvidas no NOFC**



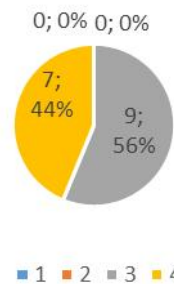
**Favorecer unha maior participación do alumnado na solución de problemas.**



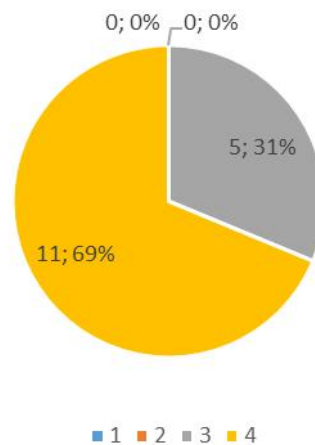
**Facer máis grupos para alumnado con problemas de adaptación e aprendizaxe**



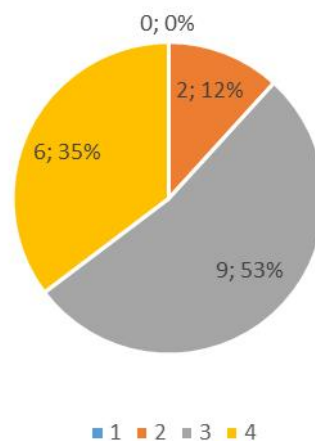
### Diseñar e aplicar un Plan de Acción Titorial na que se aborde a disciplina das normas de convivencia



### Desenvolver en tódolos membros da comunidade educativa habilidades sociais de comunicación e resolución de conflitos

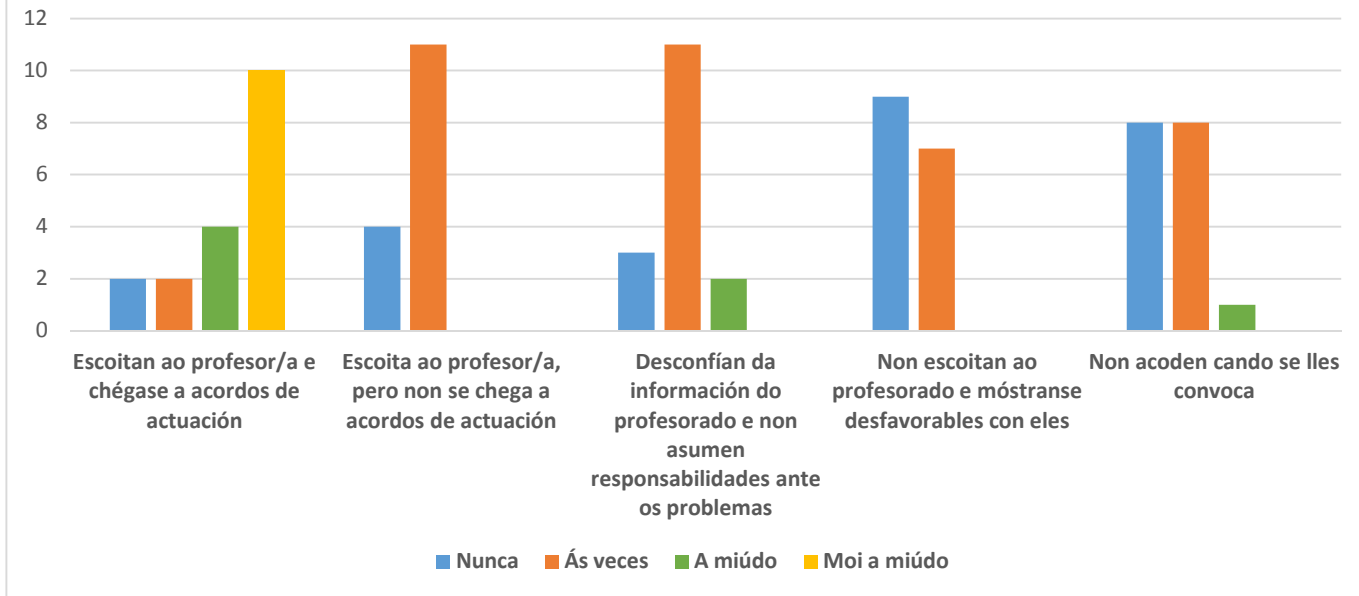


### Crear diferentes grupos de traballo e figuras no centro para promover unha mellor convivencia (grupos de mediación, defensor do estudante,...)

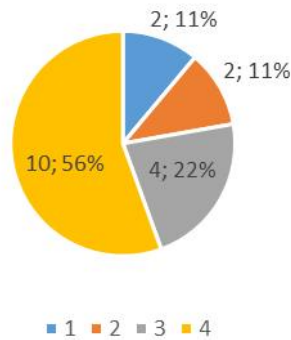


## GRÁFICO 11 A

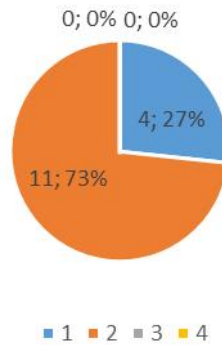
### 11. No meu contacto coas familias do alumnado percibo que...



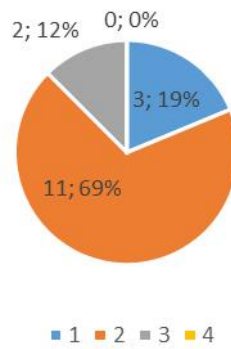
Escoitan ao profesor/a e chégase a acordos de actuación



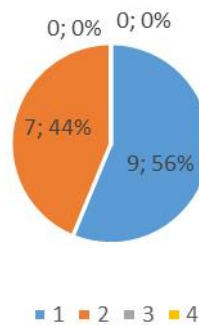
### Escoita ao profesor/a, pero non se chega a acordos de actuación

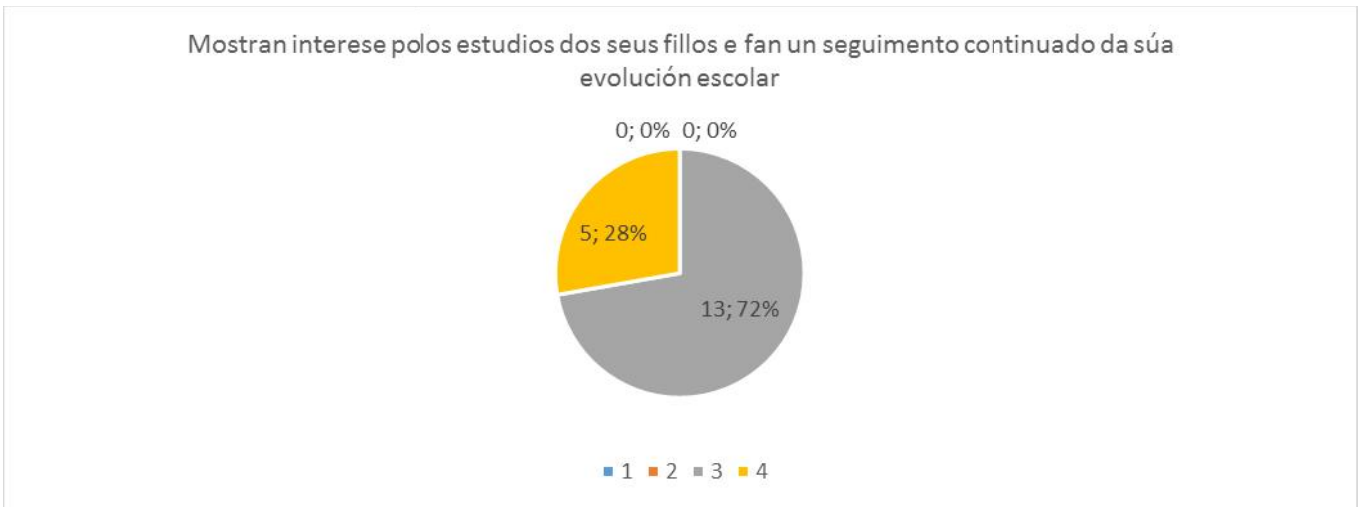
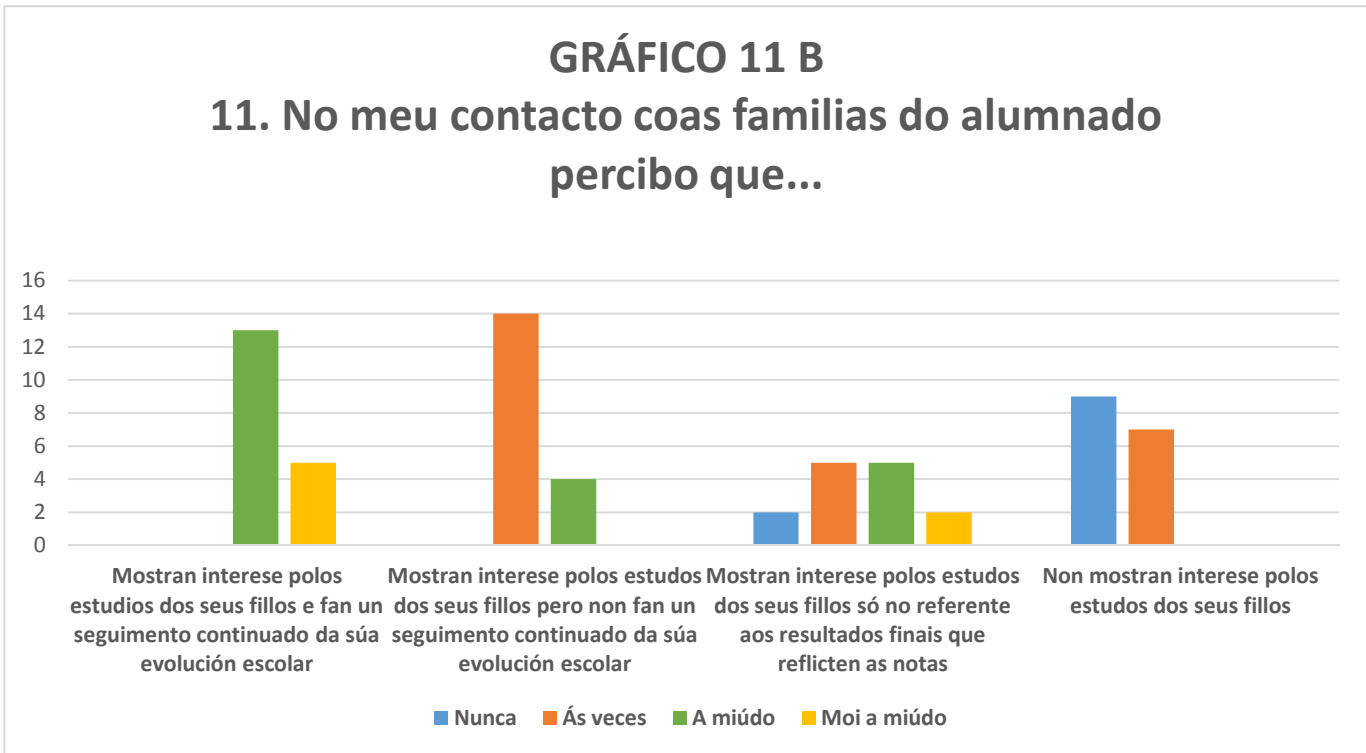
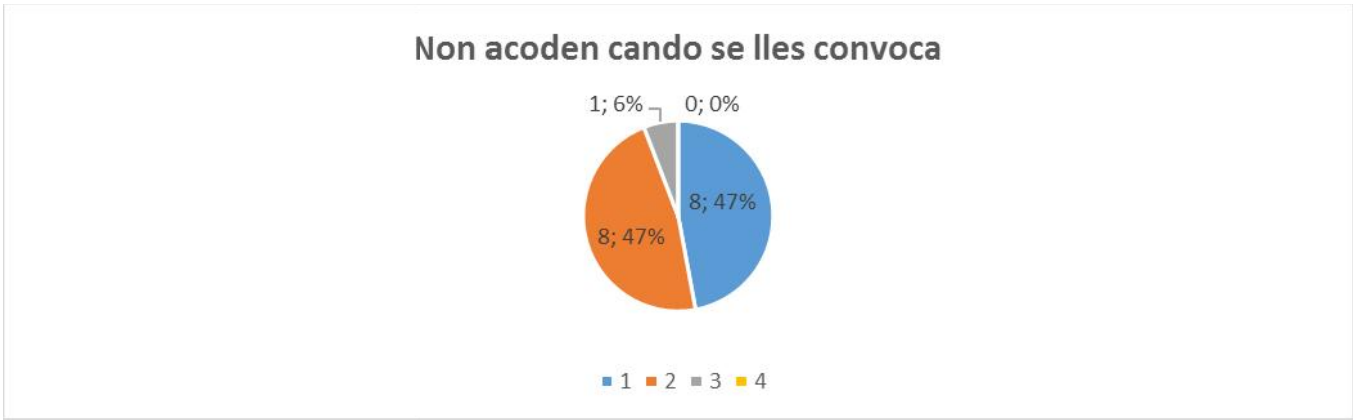


### Desconfían da información do profesorado e non asumen responsabilidades ante os problemas



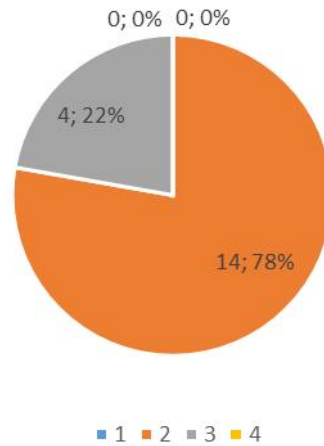
### Non escoitan ao profesorado e móstranse desfavorables con eles



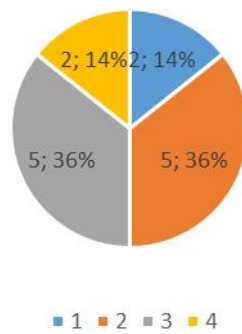




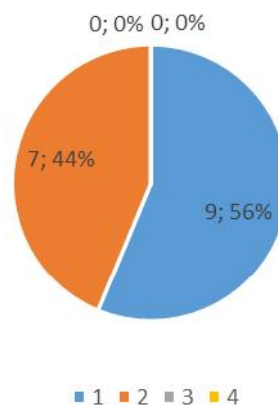
**Mostran interese polos estudos dos seus fillos pero non fan un seguimento continuado da súa evolución escolar**



**Mostran interese polos estudos dos seus fillos só no referente aos resultados finais que reflicten as notas**

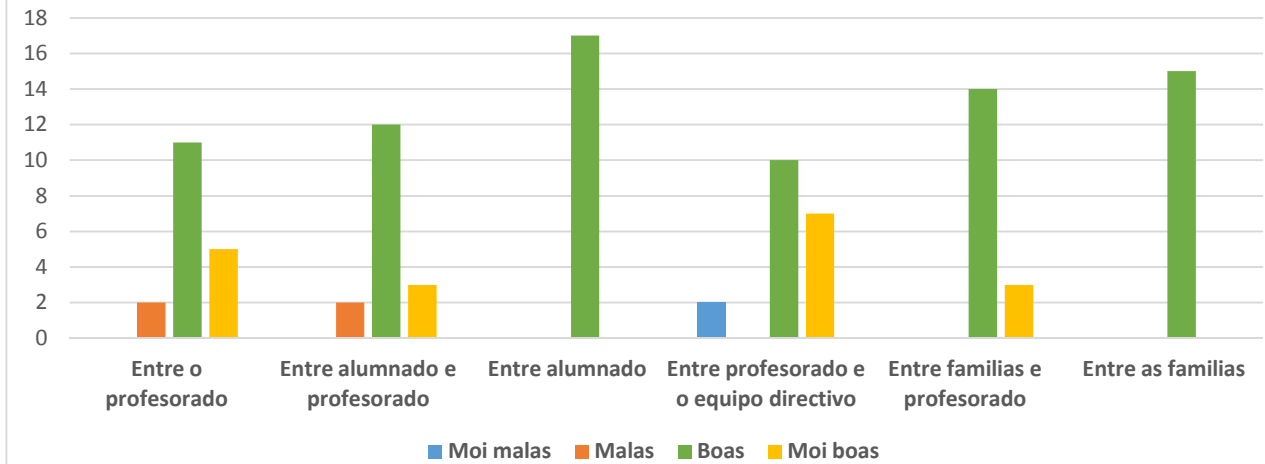


**Non mostran interese polos estudos dos seus fillos**

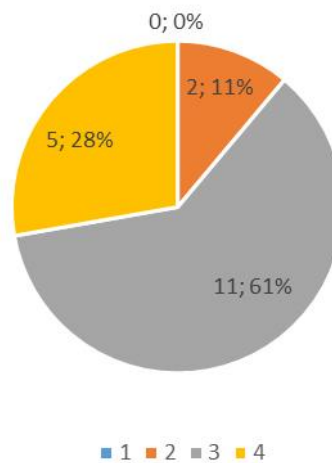


## GRÁFICO 12

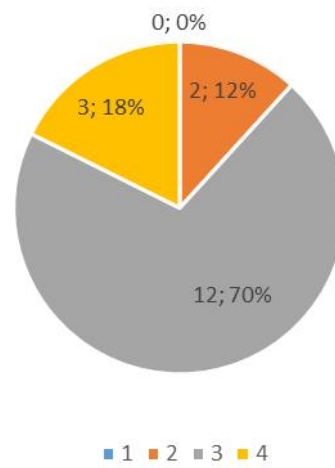
### 12. Como considera que son as relacións e a comunicación?



#### Entre o profesorado



### Entre alumnado e profesorado



### Entre alumnado

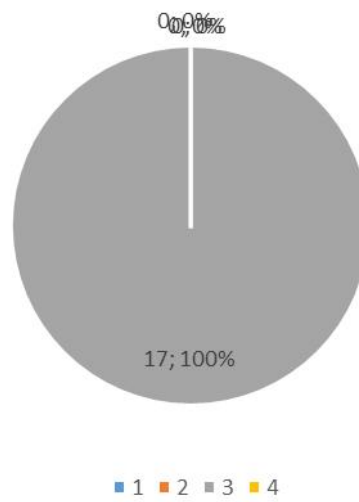
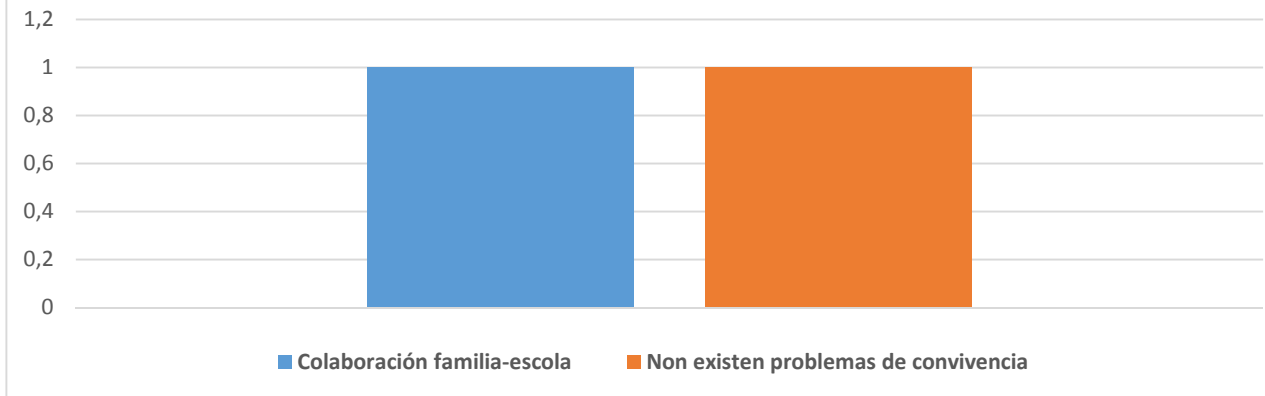


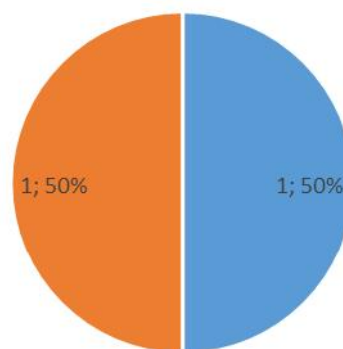


GRÁFICO 13

13. Na súa opinión , que cambio axudaría a unha mellor convivencia no centro?



13. Na súa opinión , que cambio axudaría a unha mellor convivencia no centro?



■ 1 ■ 2