



## Prezadas familias:

**De xeito resumido, expomos os principais aspectos relativos á elección dos/as representantes de pais/nais do alumnado.**

### CONSELLO ESCOLAR

É o órgano de participación no centro dos diferentes sectores da Comunidade Educativa.

A súa composición é a seguinte:

Director/a do centro, xefe/a de estudos, secretario/a (con voz pero sen voto), 5 mestres/as elixidos/as polo claustro, 5 pais/nais de alumnos/as (1 deles proposto/a pola ANPA), 1 representante do Concello, 1 representante da administración e servizos.

Os/as membros do Consello Escolar son elixidos por 4 anos e renóvanse parcialmente cada dous. Neste curso escolar 22-23, cómpre facer unha renovación no sector pais/nais de alumnos/as, debe renovarse 1 dos/as seus/súas membros e no sector de mestres/as cómpre renovar tamén 1 membro.

### XUNTA ELECTORAL

Todo o proceso electoral estará organizado e supervisado por unha Xunta Electoral formada por: a directora do centro, 1 mestre/a, 1 pai/nai de alumno/a e 1 representante do persoal de administración e servizos (designados/as os tres últimos por sorteo público no que se preverá a designación de membros suplentes).

A data e hora de dito sorteo publicarase na páxina web o 26 de outubro.

A constitución deste órgano será o primeiro paso de todo este proceso. Levarase a cabo entre o 2-8 de novembro. Unha vez constituída publicarase na web do centro o calendario de actuacións.

### ELECCIÓN DE REPRESENTANTES DE PAIS/NAIS DE ALUMNOS/AS

#### Electores/as

Son o pai e a nai ou titores legais (poden votar os dous) dos/as alumnos/as matriculados/as no centro e que figuren no censo de pais/nais que estará exposto dende o día 10 de novembro no taboleiro de anuncios interior do colexio (convén revisar e comunicar ao centro se se observan erros).

#### Elixibles

Todos/as os/as electores son elixibles sempre e cando presenten a súa candidatura. **Neste curso escolar sería necesario como mínimo a presentación de 1 candidatura.** Animámosvos a presentarvos e a formar parte dunha forma máis directa desta nosa Comunidade Educativa.

Se Vde. quere ser candidato/a ten que solicitalo á Xunta Electoral. Para iso deberán cubrir o impreso oficial que pode recoller no Centro ou pedilo a través do seu fillo/a.

**O prazo de presentación de candidaturas abrirase en breve.** O impreso de solicitude haberá que entregalo na administración do Centro

### ELECCIÓN

A VOTACIÓN para a elección dos/as pais/nais que corresponde renovar terase, entre os/as candidatos admitidos e proclamados pola Xunta Electoral, no colexio diante dunha mesa electoral constituída por:

A directora do centro, que será a súa presidenta, catro pais/nais e/ou titores/as legais de alumnos/as designados/as por sorteo público entre os/as que non sexan candidatos/as (que se celebrará unha vez constituída a Xunta Electoral).

Aquelas persoas que resulten designadas no sorteo da Mesa Electoral comunicaráselles por notificación escrita ou AbalarMóbil.



XUNTA  
DE GALICIA

CONSELLERÍA DE CULTURA, EDUCACIÓN E ORDENACIÓN UNIVERSITARIA

Colexio de Educación Infantil e Primaria "MESTRES GOLDAR"

Rúa A Costa, 4 (36213) CASTRELOS – VIGO

Tinos: 886 120095 Fax: 886120097

E-mail: [ceip\\_mestres\\_goldar@edu.xunta.es](mailto:ceip_mestres_goldar@edu.xunta.es)

<http://edu.xunta.es/centros/ceipmestresgoldar>

[www.blogoteca.com/orecantodemik](http://www.blogoteca.com/orecantodemik)

A Xunta Electoral confeccionará papeletas nas que figuren relacionados por orde alfabética, todos/as os/as candidatos/as.

Cada votante sinalará cunha cruz os candidatos/as que elixe, sen que en ningún caso poida superar o número legalmente establecido.

Serán nulas as papeletas nas que se sinale como elixidos/as un número de candidatos/as maior que o establecido.

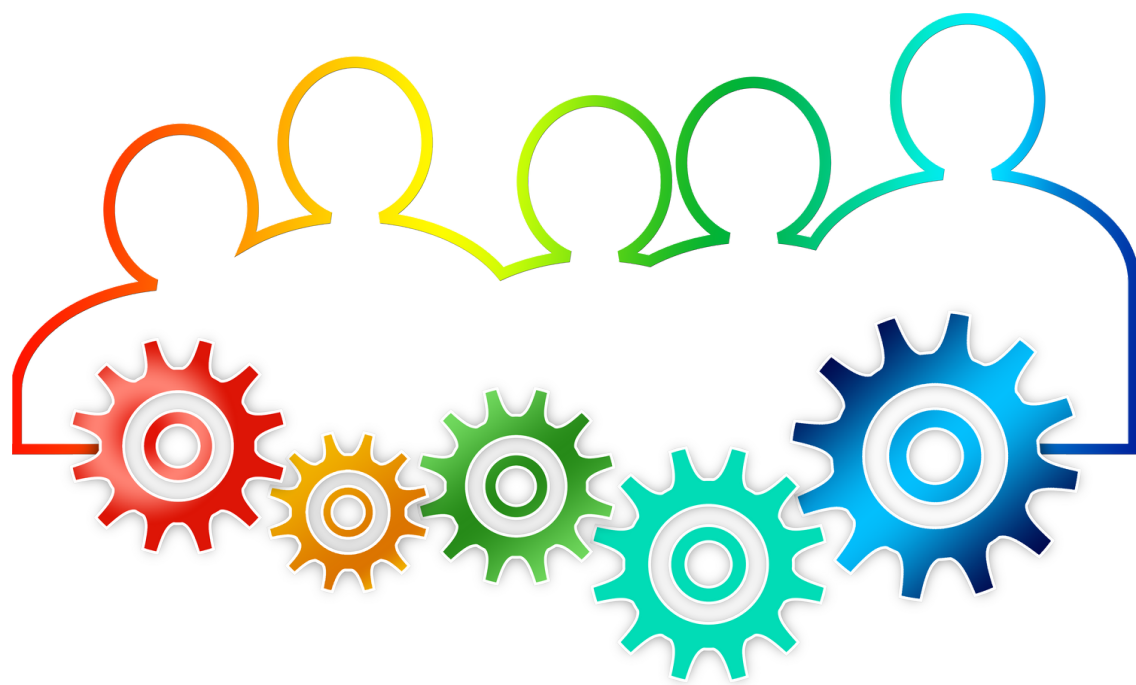
O voto será directo, segredo e non delegable. Cada elector/a acreditará a súa personalidade mediante a presentación do DNI ou calquera documento acreditativo.

Aos/ás membros integrantes da Xunta Electoral e das mesas electorais que necesiten permiso laboral para o desempeño das súas obrigas expediráselles un certificado de asistencia en aplicación do establecido na lexislación vixente.

**Toda a información ao respecto  
será colgada na páxina web  
e comunicada por AbalarMóbil.  
Ante calquera dúbida ou consulta  
podedes porvos en contacto co centro:**

**[ceip.mestres.goldar@edu.xunta.es](mailto:ceip.mestres.goldar@edu.xunta.es)  
886120095**

# ELECCIÓN S AO C. ESCOLAR



# PARTICIPA!