

PROGRAMA DE ACOLLIDA

CEIP MESTRES GOLDAR

Prezadas familias;

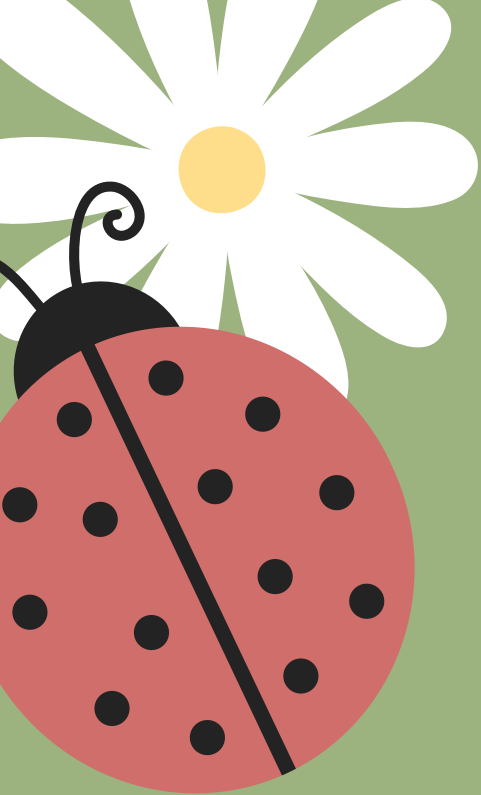
Queremos darvos a benvida á escola, un espazo de encontro e crecemento onde esperamos compartir experiencias e momentos de calidade con todos e todas vós.

O período de acollemento é o intervalo temporal que nenas e nenos precisan para asimilar os cambios producidos na súa vida, contorno e ambiente ao incorporárense ao centro escolar -é dicir, ao pasar dun ambiente que coñecen e dominan a outro descoñecido- e, en moitos casos, vai supoñer tamén a primeira separación das figuras de apego. Debe ser considerado como un proceso biunívoco, caracterizado pola reciprocidade, onde o contexto mesmo se modifica para acoller, para saír ao encontro; e no que van participar familias e profesorado man con man, no que tamén se adaptan.

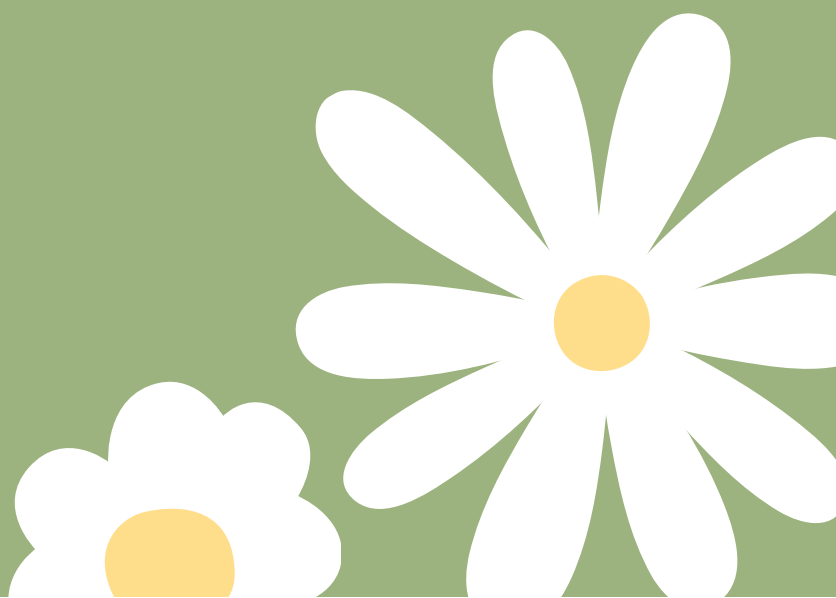
A adaptación é de cadaquén, é unha conquista persoal que implica un proceso interno no que os tempos e as interaccións son individuais, intransferibles, tinxidos ademais de emocións e de vivencias, de esperas e de experiencias propias e compartidas, de medos e de xogos, de desexos e de inquedanzas. Este período non ten unha duración fixa para todas e todos, xa que é algo que a propia nena e o propio neno ten que elaborar. Por iso é importante respectar os ritmos individuais e non tentar forzar nin acelerar o proceso, nin establecer comparanzas, entendendo a cada criatura como unha persoa única e diferente.

A adaptación, polo tanto, constitúe un proceso complexo no cal se desenvolven unha serie de relacións intersubxectivas entre as familias, o persoal docente, as nenas e os nenos, e por medio da cal se construírán vencellos entre elas e eles. Esta experiencia converterase ademais na matriz das relacións sociais que as crianzas vivirán ao longo do seu paso polo sistema educativo.

BENVIDOS E BENVIDAS



TEMPORALIZACIÓN E PLANIFICACIÓN



DISTRIBUCIÓN DO HORARIO ESCOLAR E INCORPORACIÓN PAULATINA DO ALUMNADO

MES DE SETEMBRO 2022

LUNS

MARTES

MÉRCORES

XOVES

VENRES

8

Entrevista individual con cada familia.

9

Entrevista individual con cada familia.

12

Incorporación dos nenos/as en pequenos grupos.

13

Incorporación dos nenos/as en pequenos grupos.

14

Incorporación dos nenos/as en mestura de 2 grupos.

15

Incorporación dos nenos/as en mestura de 2 grupos.

16

Incorporación dos nenos/as en mestura de 2 grupos.

19

Incorporación dos nenos/as co grupo completo.

20

Incorporación dos nenos/as co grupo completo.

21

Incorporación dos nenos/as co grupo completo.

22

Incorporación dos nenos/as co grupo completo.

23

Incorporación dos nenos/as co grupo completo.

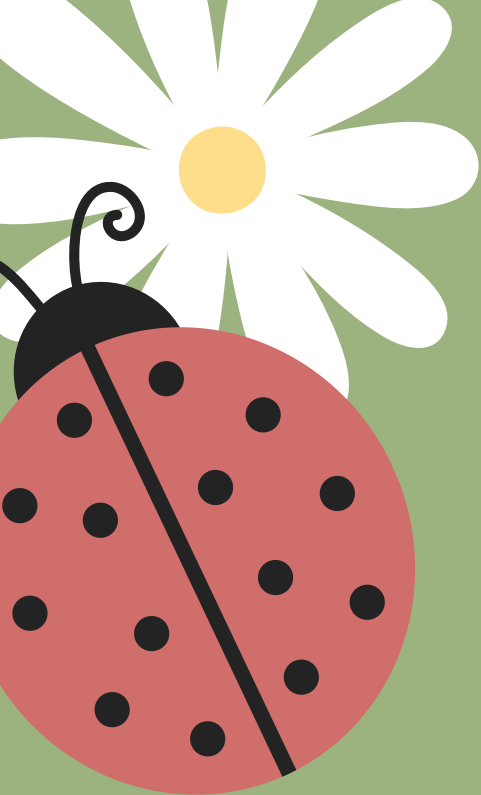
Os días **8 e 9** de setembro terán lugar as entrevistas individuais en profundidade con cada familia e o seu fillo/a. Nela, o profesorado recompilará datos relevantes e pertinentes sobre o alumnado.

Este encontro ten como funcións:

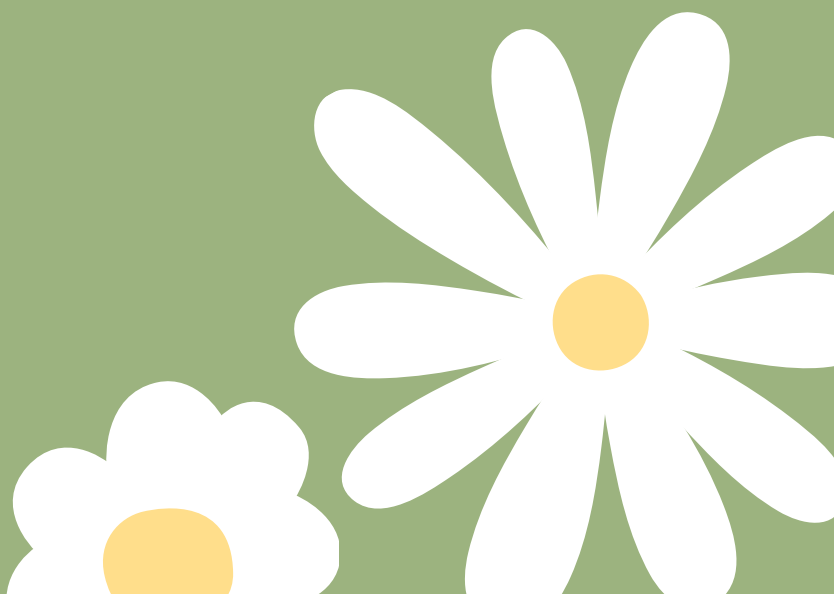
- A presentación persoal da mestra.
- Primeiro contacto do neno/a coa escola.
- Ensinar e dar a coñecer a aula.
- Comentar a entrada graduada do alumnado, o seu obxectivo, o horario dese período...
- Sinalar co neno e coa nena o lugar onde vai deixar o seu material (a súa roupa, mochila, carpeta...).
- Recoller información relevante sobre o alumnado e a súa familia.
- Comentar a necesidade da progresiva autonomía: do vestiario, do control de esfínteres, no xantar e merenda...
- Achegar suxestións sobre o seu comportamento durante o período.
- Solicitar que compartan calquera comentario sobre o comportamento da súa filla ou o seu fillo que lles chame a atención nestes primeiros momentos. ou as necesidades que poida presentar.
- Comentar polo miúdo a incorporación nos primeiros días tendo en conta que cómpre que veña alguén da familia co neno ou coa nena para darlle seguridade no seu achegamento ao grupo.

*Nos primeiros días do mes de setembro a titora porase en contacto coas familia telefonicamente para concretar a cita da entrevista individual para os días 8 e 9 de setembro.

O resto de días os nenos e as nenas farán a súa chegada á escola de xeito progresivo, tendo un horario reducido ao principio para ir aumentándoo ata a súa incorporación a tempo completo e con todo o grupo-clase,



GRUPOS E HORARIOS



	LUNS 12	MARTES 13
9:15-10:15	A	A
10:25-11:25	B	B
11:35-12:35	C	C
12:45-13:45	D	D

	MÉRCORES 14
9:30-11:00	AB
11:30-13:00	CD

	XOVES 15	VENRES 16
9:15-11:15	AC	AD
11:30-13:30	BD	CB

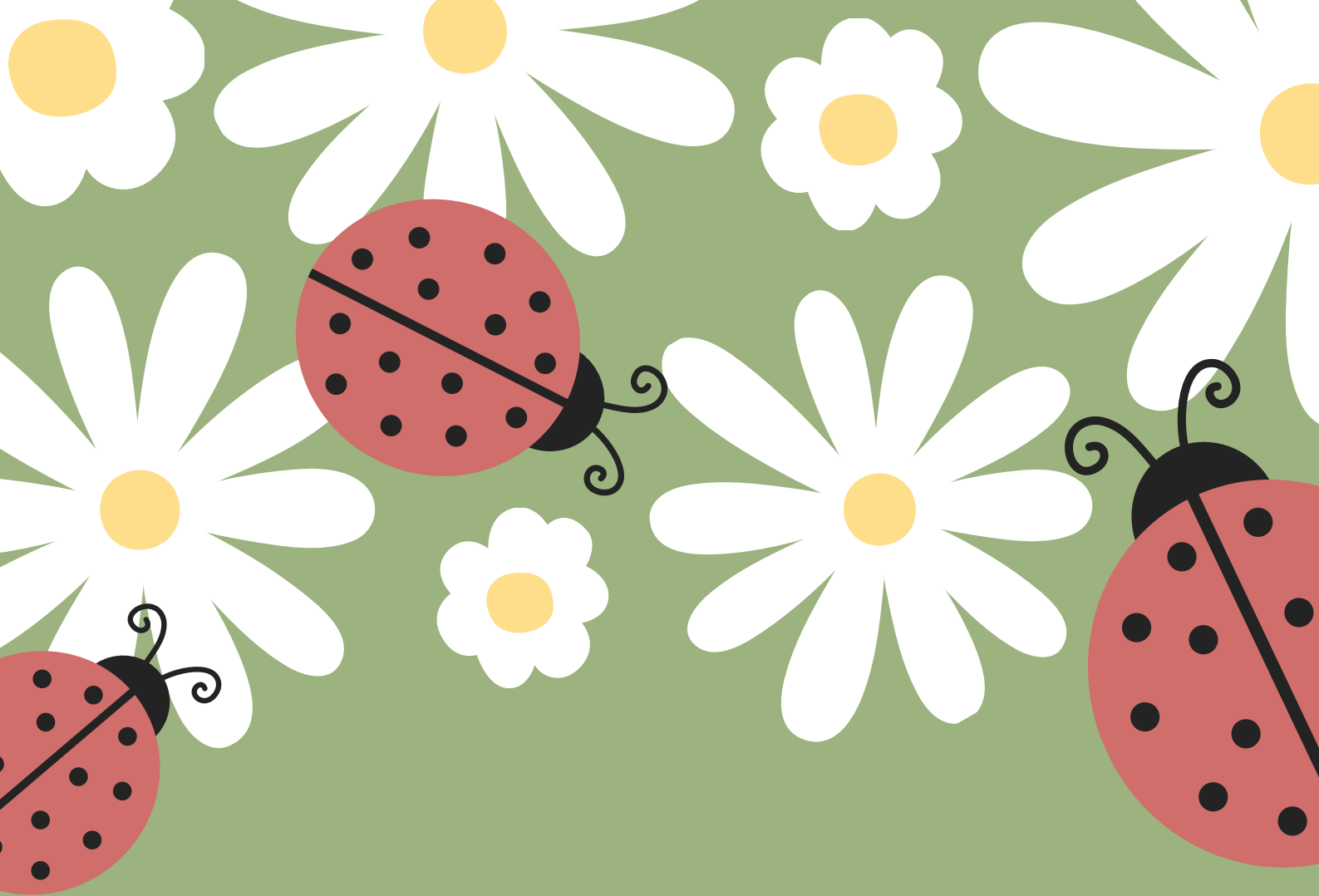
	LUNS 19	MARTES 20
9:30-12:00	ABCD	ABCD

	MÉRCORES 21
9:30-12:30	ABCD

	XOVES 22
9:30-13:00	ABCD

	VENRES 23
9:30-13:30	ABCD

A PARTIR DO LUNS 19 TERÁN QUE TRAER ALGO DE COMER PARA MEDIA MAÑÁ



Grazas por darnos a oportunidade de
acompañar aos vosos fillos/as,
depositar a vosa confianza no noso
centro e deixarnos formar parte das
vosas vidas.

CEIP Mestres Goldar