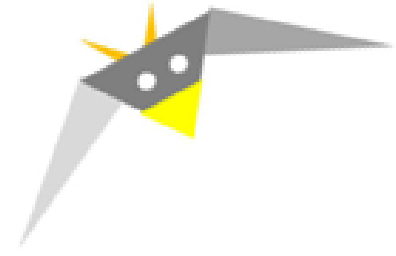
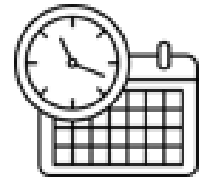


Oiadores 2º





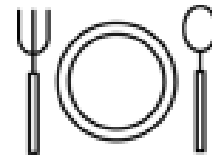
HORARIOS



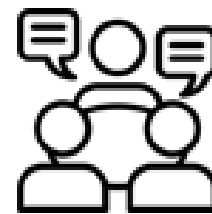
HORARIO DAS CLASES: 9:40 - 14:40 (APERTURA DO CENTRO ÁS 9:25)



RECREO: 12:00 - 12:30



SAÍDA COMEDOR: 15:30



ATENCIÓN FAMILIAS (previa cita): MARTES, 9:10 - 9:40 / 17:30 - 18:00

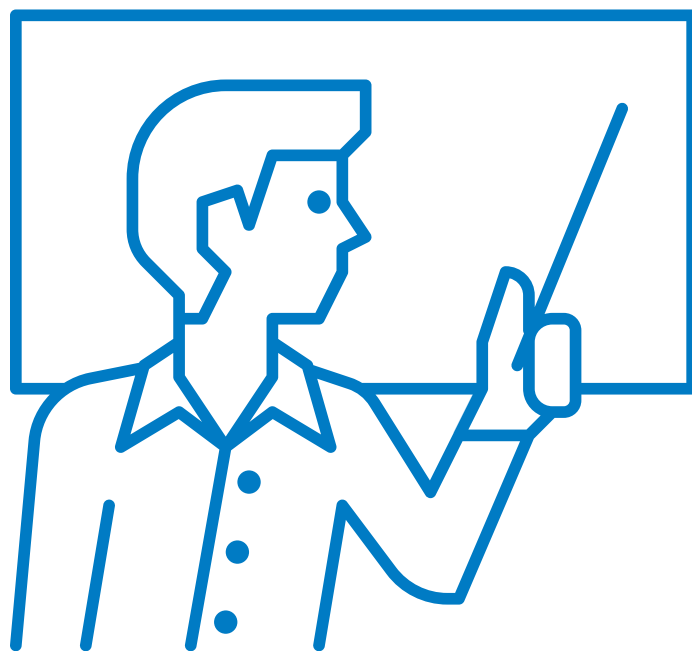
FALTAS DE PUNTUALIDADE/RECOLLIDA EN HORARIO ESCOLAR

XUSTIFICACIÓN DAS FALTAS

HORARIO TUTORÍA

AULA	LUNS	MARTES	MÉRCORES	XOVES	VENRES
9:40 – 10:30	L.C.	L.C.	L.C.	MATES	E.F.
10:30 – 11:15	MATES	L.G.	L.G.	L.C.	L.G.
11:15 – 12:00	MÚSICA	MATES	RELI/P.C.	L.G. 	MATES
12:00 – 12:30	RECREO				
12:30 – 13:00	HORA DE LER				
13:00 – 13:50	INGLÉS	CC.SS.	MATES	INGLÉS	CC.SS.
13:50 – 14:40	CC.NN.	PLASTI	E.F.	CC.SS.	CC.NN.

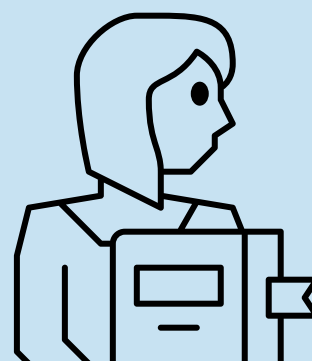
XOVES:
BIBLIOTECA



TITOR 2º EP

ÁLVARO

LINGUA CASTELÁ - LINGUA GALEGA -
MATEMÁTICAS - CIENCIAS NATURAIS -
CIENCIAS SOCIAIS - HORA DE LER



ESPECIALISTAS



FRAN - EF



ROSA - INGLÉS



ANDREA - MÚSICA
PLÁSTICA - PROXECTO
COMPETENCIAL



ALICIA - RELIXIÓN

DEP. ORIENTACIÓN



IVÁN - ORIENTADOR



RAQUEL - PT - HORA DE LER



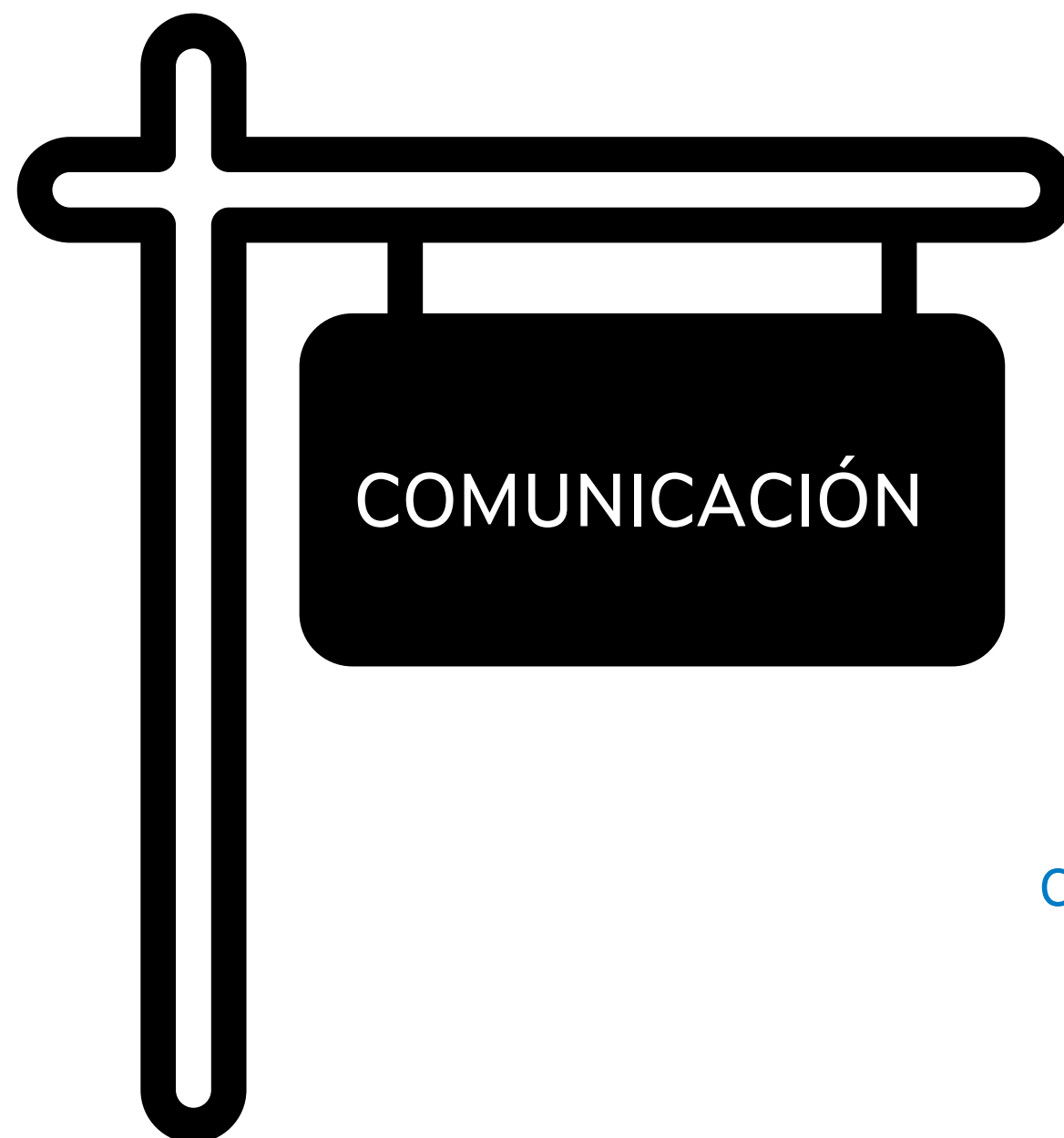
BELÉN - AL

TITORÍA

HÁBITOS DE TRABAJO



METODOLOGÍA



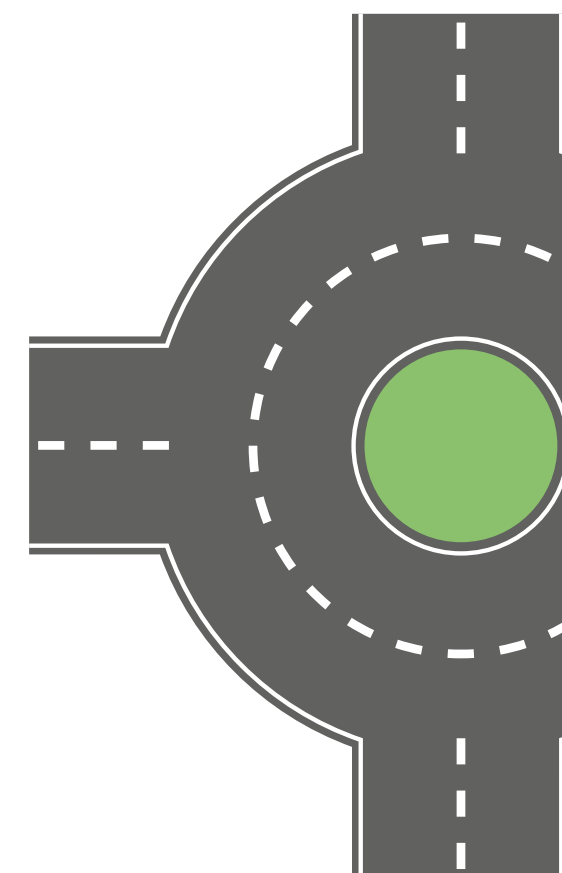
COMUNICACIÓN



STOP





NORMAS -
COMPORTAMIENTO

CONVIVENCIA



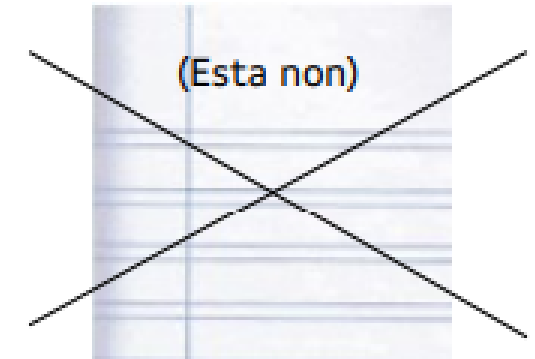
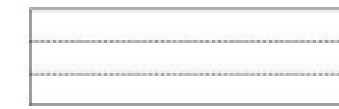
OBJECTIVOS - CONTIDOS

MATERIAIS

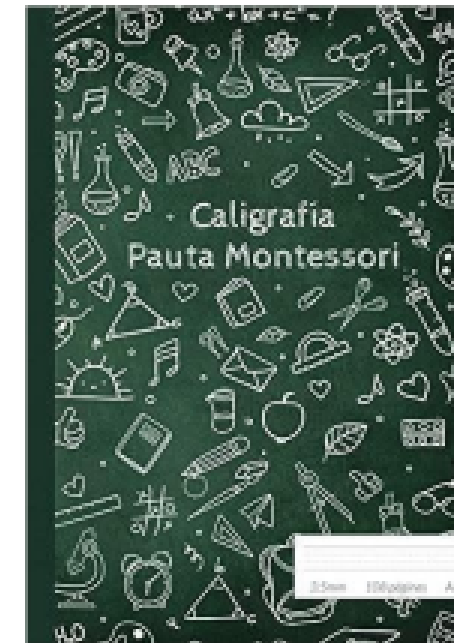
MATERIAL	CANTIDADE	Observacións
Mochila pequena.	1	
Axenda simple pequena	1	<i>Recomendable axenda simple. Mellor folia por día e en castelán.</i>
Lápices triangulares de grosor normal.	2	<i>Ex: (Faber-Castell)</i> 
Gomas Milán simples	2	
Sacapuntas metálico dobre sen recolledor	1	
Bolígrafo de cor azul con agarre triangular	1	
Subliñador fluorescente	1	<i>Amarelo</i>
Caderno (Libreta) pauta Montessori tamaño A4 pauta 3,5 mm.	1	Importante que a pauta sexa Montessori e de 3,5 mm (Ver imaxe pág. seguinte).
Pegamentos	2	<i>A poder ser Pritt</i>
Cola branca	1	<i>(Un bote de 100-125 g suficiente)</i>
Tesoiras punta roma	1	<i>(Aquel alumnado zurdo: tesoiras específicas)</i>
Sobre de plástico tamaño folio (Carpetiña): unha para levar deberes e outra de reposto.	2	
Mini estoxo no que colla lapis e goma	1	
Paquete de 500 folios DIN A4	1	<i>80 g</i>
Rotuladores	1	<i>(Caixa de 12 suficiente)</i>
Ceras de cores	1	<i>(Caixa de 12 suficiente)</i>
Pinceis	2	<i>Un fino e outro grosso</i>
Aproveitarase a libreta do curso anterior (traela para o cole). Carpetiña de plástico tamaño A4.		<i>INGLÉS (Rosa)</i>
Rotulador de pizarra branca Carpetiña de cartón ou plástico	1	<i>MÚSICA (Andrea)</i>
Carpeta de cartón gomas Ceras Manley Feltro azul, vermello, branco e de dúas cores libres, Feltro adhesivo de cor negra.		<i>PLÁSTICA (Andrea)</i>
Tenis para ter no ximnasio. (Opcional camiseta e pequena toalla).		<i>EDUCACIÓN FÍSICA (Fran)</i>
Non é necesario mercar nada		<i>RELIXIÓN (Ou materia alternativa)</i>

CARACTERÍSTICAS DA LIBRETA:

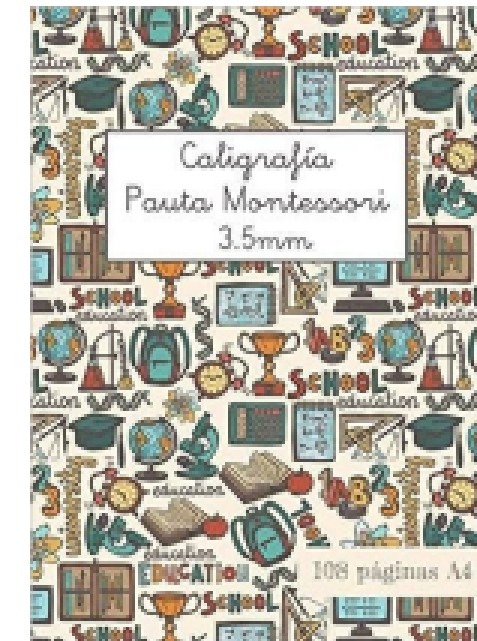
A pauta Montessori é a seguinte:



Exemplo de libretas ideais para o traballo que realizaremos:



Opción 1: Libreta caligrafía Pauta Montessori de 3,5 mm
ISBN: 979-8553401627
(Se non a atopades en librerías está dispoñible en Amazon)



Opción 2: Libreta caligrafía Pauta Montessori de 3,5 mm
ISBN: 979-8698466932
(Se non a atopades en librerías está dispoñible en Amazon)



METODOLOGÍA



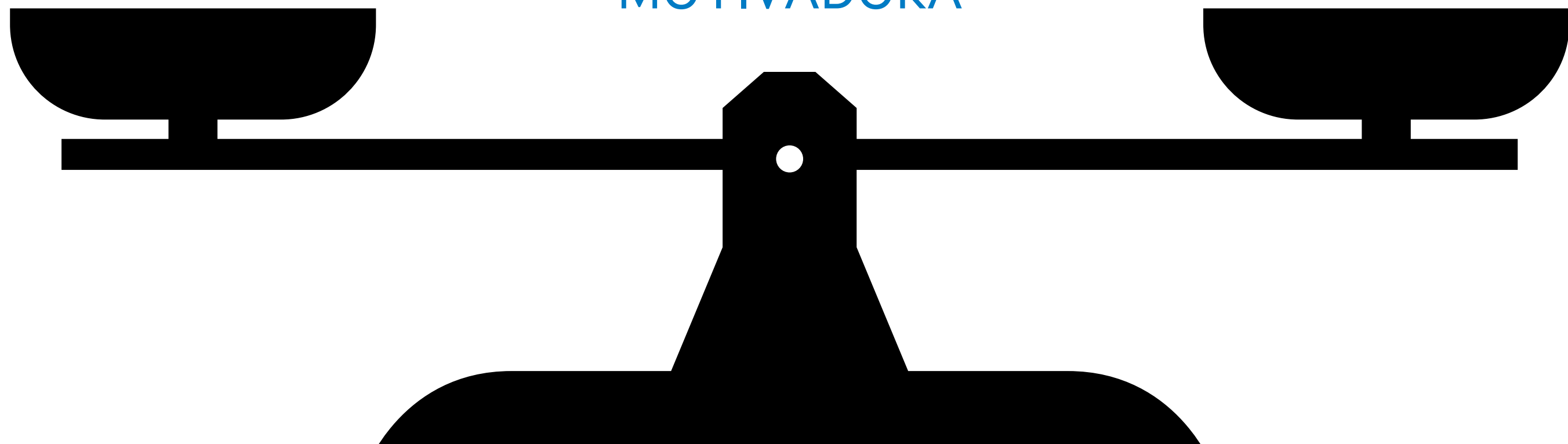
CLÁSICA



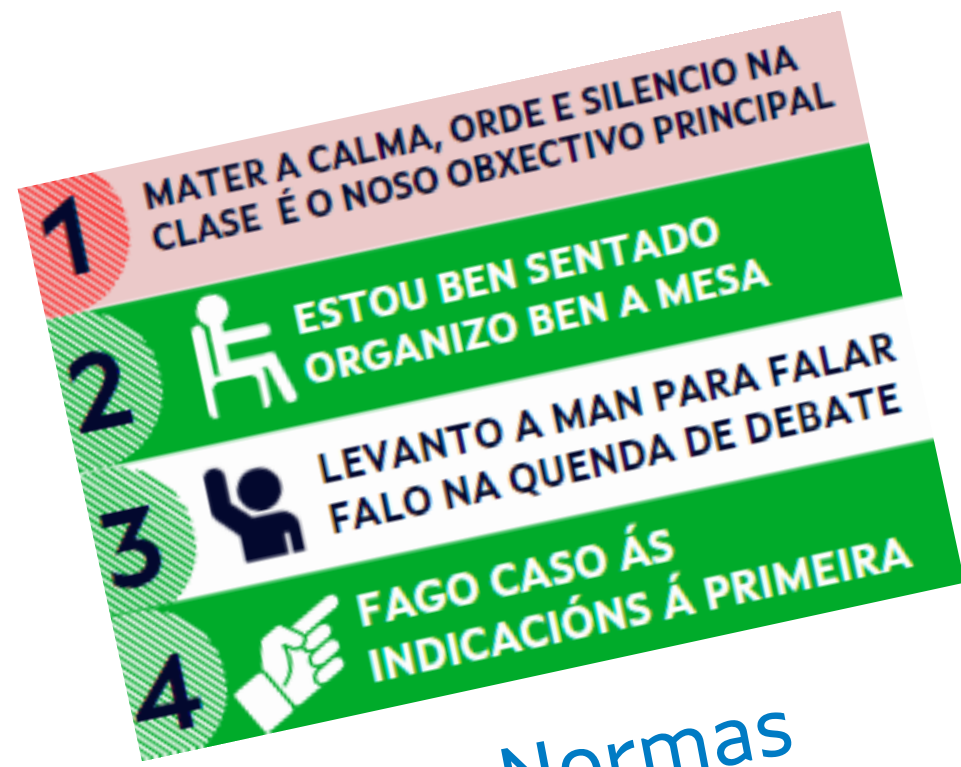
COMBINACIÓN
RIGOR
MOTIVADORA



INNOVADORA



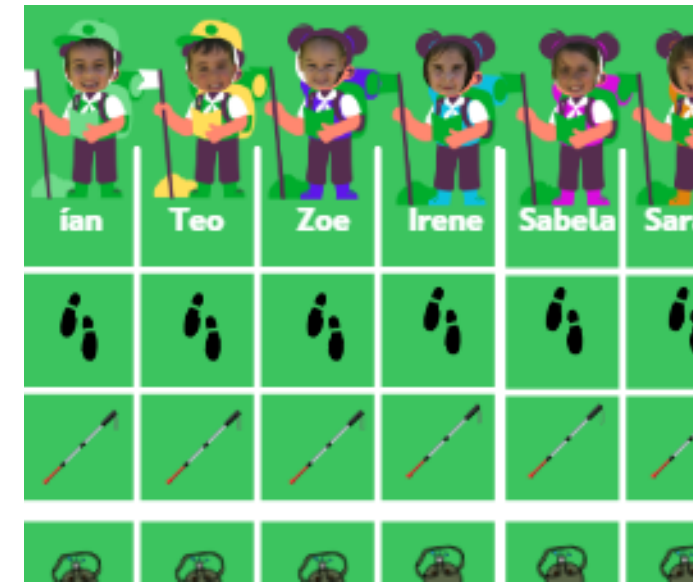
HÁBITOS DE TRABALLO



Normas



Palabra



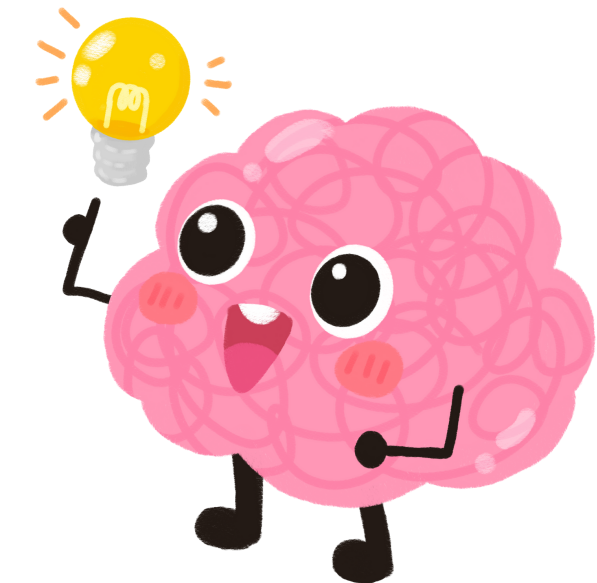
Panel conduta



Axenda



Pequenas tarefas para a casa



Técnicas estudo

C. Lingüística

LINGUAXE ORAL

Mellora na comprensión e expresión oral: **aumento de vocabulario.**

Captación de ideas principais.

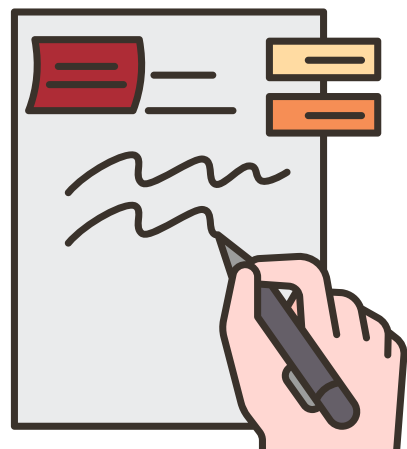
Mellora na pronuncia.



C. Lingüística

LINGUAXE ESCRITA

- Asentamento da conciencia fonolóxica.
- Mellora do código alfabético.
- Afianzamento da caligrafía.
- Escritura de pequenos textos: coherencia e cohesión.
- Signos básicos de puntuación e ortografía básica.
- Elementos gráficos e paratextuais.
- Iniciación gramática.



CONSOLIDACIÓN DO SISTEMA LECTO-ESCRITOR

C. Lingüística

LECTURA

- Incremento do ritmo e entoación da lectura.
- Comprensión lectora: literal e inferencial.



CONSOLIDACIÓN DO SISTEMA LECTO ESCRITOR

Mates

NUMERACIÓN

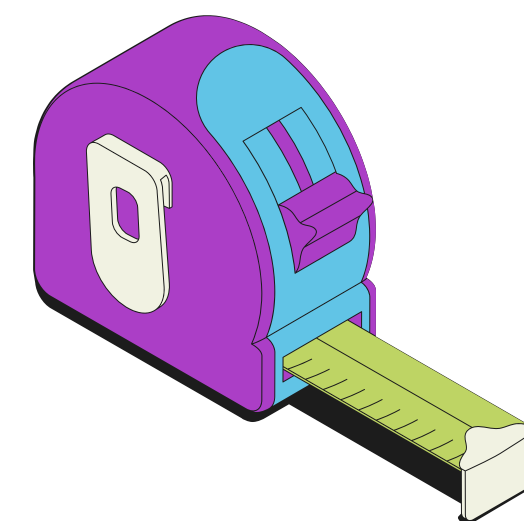
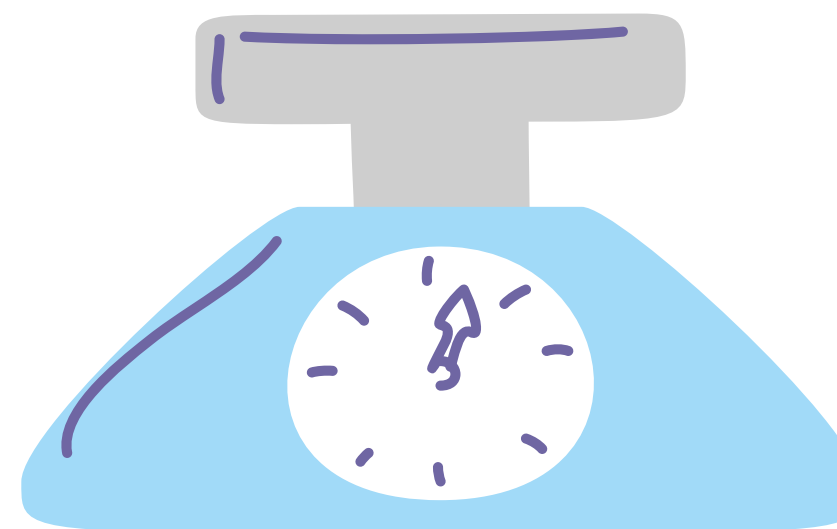
- Cardinales ata 999: ordenación, descomposición, lectura, representación e estimación.
- Cálculo mental, e series (2,3,4,5 e 10).
- Identificación pares /impares.
- Sumas e restas.
- Ordinales ata o 10º.
- Prezos e diñeiro.



Mates

MAGNITUDES

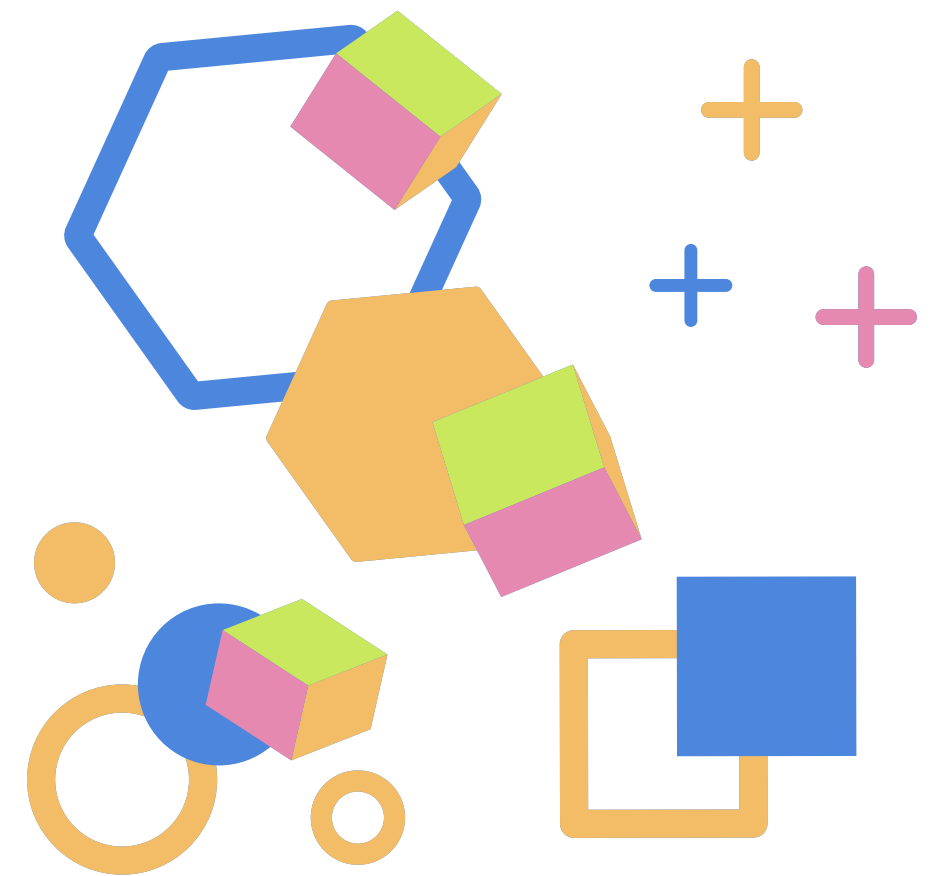
- Lonxitude, masa, capacidade, temperatura, distancia e tempo.
- m, cm, kg, g e l.
- Tempo: anos, estacións, mes, semana, día e hora.
- Horas: en punto, media, cuartos e dixitais.
- Realización de estimacións.



Mates

XEOMETRÍA E OUTRAS

- Figuras básicas: triángulo, cuadrado, rectángulo, rombo e círculo.
- Lado, ángulo e vértice.
- Análise de pequenos planos e croquis. Relacións espaciais.
- Traballo con gráficos, datos e táboas.
- Patróns, series, igualdades e desigualdades.



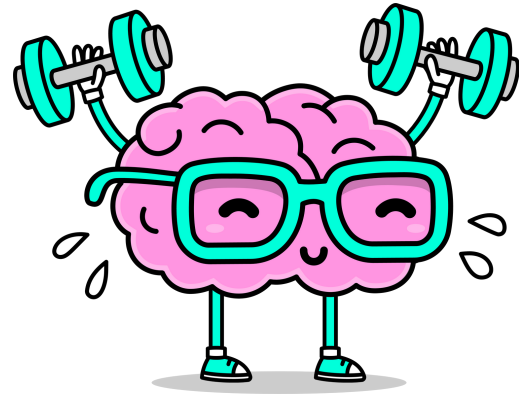
Mates

RESOLUCIÓN DE PROBLEMAS



Mates

RAZOADO

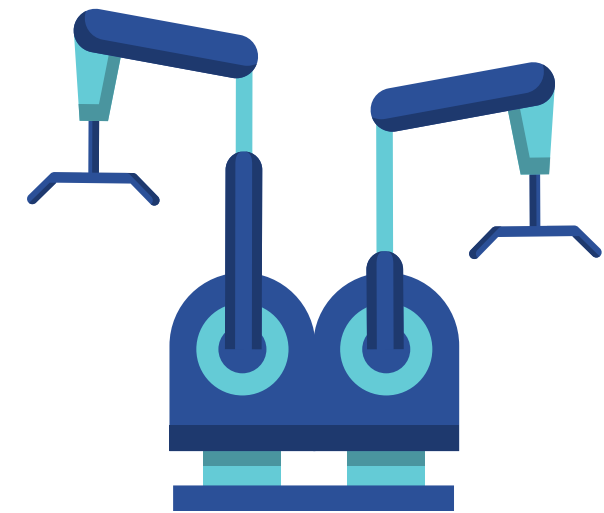


OAOA

CÁLCULO



MECÁNICO



$$\begin{array}{r} 463 \\ + 647 \\ \hline \end{array}$$

CONVENCIONAL

PROXECTOS
INVESTIGACIONES

CIENCIAS

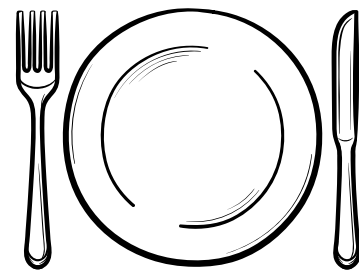
ESTUDIO
CONCEPTOS **NEW**

Ámbitos de investigación

Planeta Terra



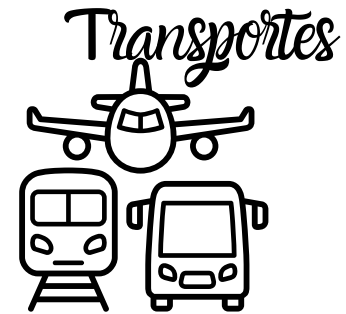
Alimentación



Tecnología



Plantas

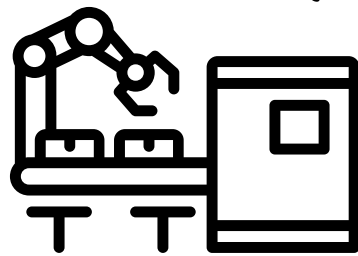


Transportes

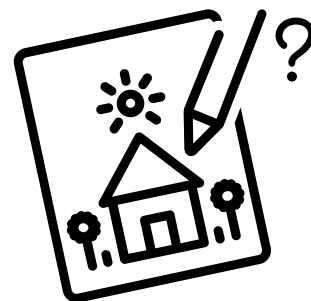


Ceja humana

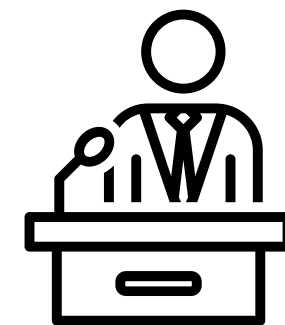
Máquinas



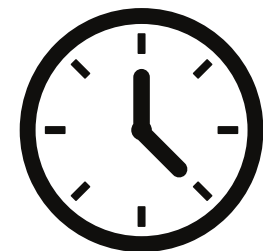
Arte



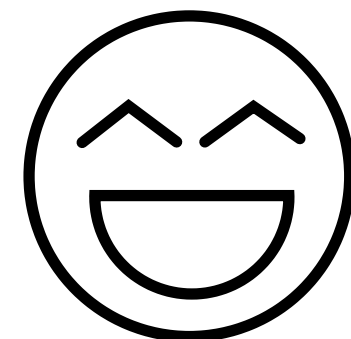
Historia



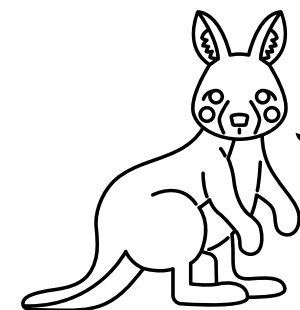
Comunidade



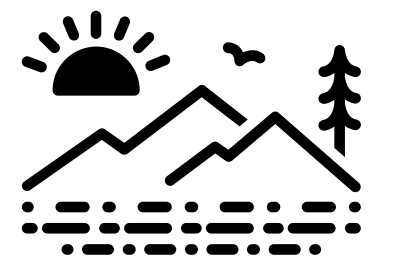
Tempo



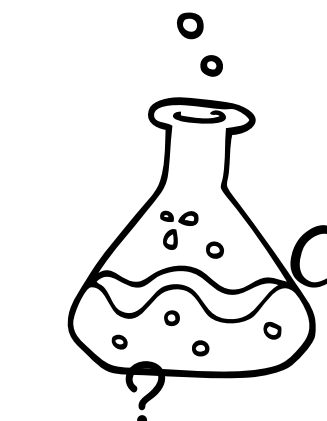
Emocions



Animais



Paisaxes



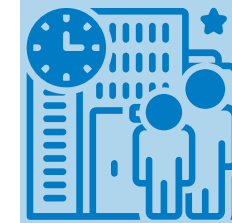
Ciencia

Planos



CONVIVENCIA

- Sentido común.
- Delegados/as.
- Mesa de encargados.
- Hora de tutoría alumnado.
- Dinámicas de convivencia.
- Mochila viaxeira Lili.



Renovación Plan de convivencia.



FALTAS DE CONVIVENCIA



INCIDENCIAS

- Rexistro no caderno de aula.
- Reiteración: información ás familias (axenda, Abalar, telf., tutoría...)



LEVES

- Información por escrito ás familias.
- Rexistro informático



GRAVES

- Información por escrito ás familias.
- Información Inspección.
- Rexistro informático.

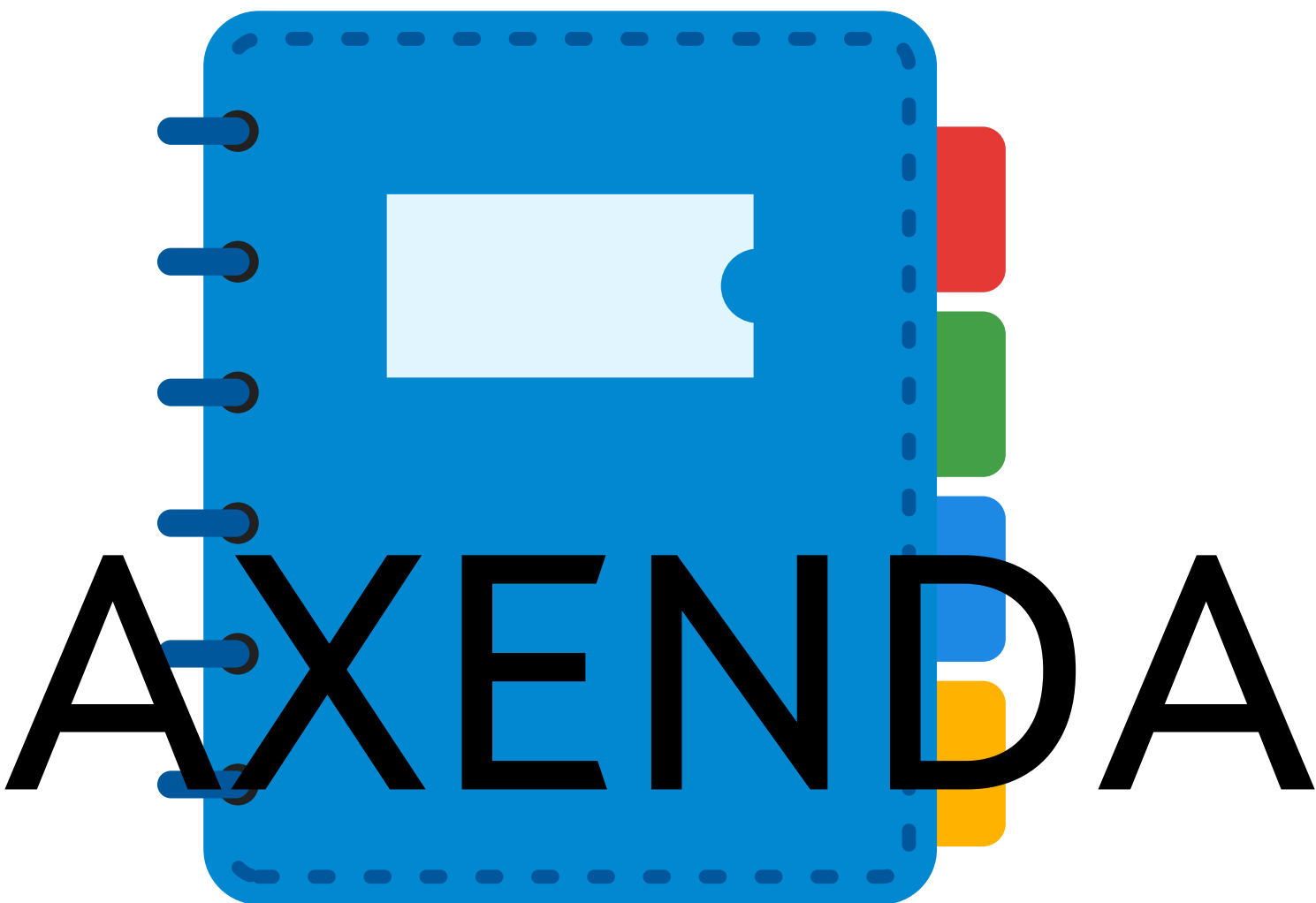
COMUNICACIÓN



abalar
Móbil

CEIP MESTRE MANUEL GARCÍA

PÁXINA WEB



COMUNICACIÓN

TITORÍAS

Mañana

9:10- 9:40



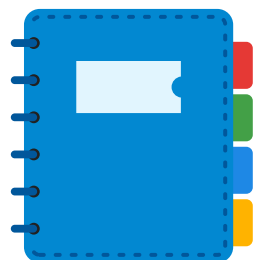
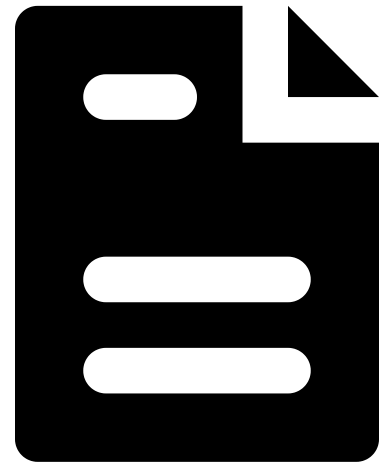
Tarde

17:30-18:00

COMUNICACIÓN

XUSTIFICACIÓN

FALTAS



AVISOS



TELÉFONOS OPERATIVOS



NON SE TRAEN
XOGUETES/MENCIÑAS



COMUNICACIÓN

AUTORIZACIONES



CUMPREANOS

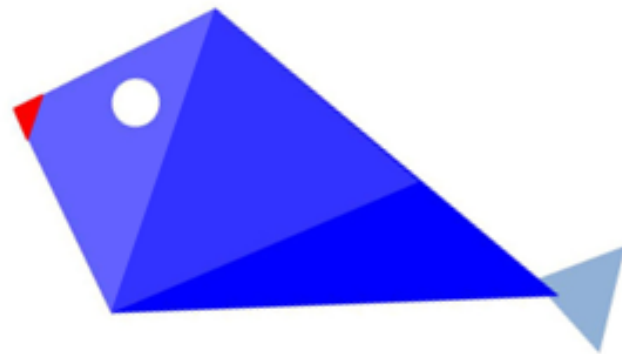
ALIMENTACIÓN



MERENDAS
SAUDABLES



CELEBRACIÓN ANIVERSARIOS



LOMLOE 2º EP

EF

Música

Plástica

inglés

Relixión

/Proxecto
competencial

Ciencias sociais
e naturais

Lingua Castelá

Lingua Galega

Matemáticas

AVALIACIÓN

Sentido común.



Cualificacións trimestrais: 



1º T
AbalarMóbil



2º T
AbalarMóbil



3º T
AbalarMóbil
Boletín en papel
(alumando)



NOTAS
GPS

DÚBIDAS?

**GRAZAS POR
ASISTIR**

