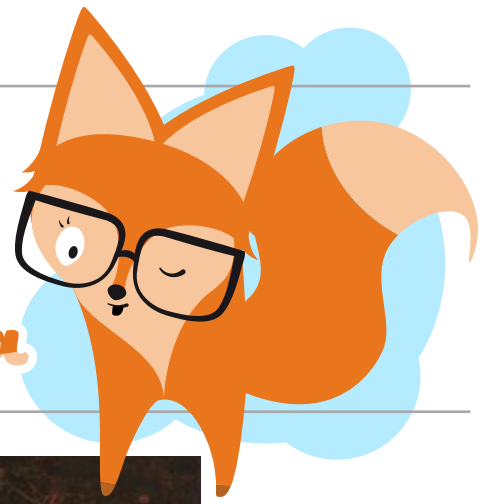


O Paraíso Terrenal

Pieter Brueghel o Novo

Resolve os retos da raposa

Fedella



Sabías que...
ao pintor deste cadro chamábanlle Pieter Brueghel O Novo para diferencialo do seu pai que tamén era pintor, Pieter Brueghel O Vello. Brueghel o Novo mais o seu irmán dedicáronse durante moitos anos a facer copias dos cadros do seu pai. Eran uns verdadeiros expertos!

1

Fíxate na cantidade de animais que aparecen neste cadro. Moitos deles están coas súas parellas! **Poderías identificar dúas especies de aves diferentes e catro de mamíferos?:**

Aves

Mamíferos

2

Tamén hai dúas persoas. Podes velas?

3

Sabes de que tipo de cadro se trata?:

- A. Retrato
- B. Paisaxe
- C. Bodegón

O Paraíso Terrenal, de Pieter Brueghel o Novo. Cedido temporalmente para a exposición Galicia, un relato no mundo polo Museo Nacional del Prado



O Paraíso Terrenal, de Pieter Brueghel o Novo. Cedido temporalmente para a exposición Galicia, un relato no mundo polo Museo Nacional del Prado

O Paraíso terrenal

Pieter Brueghel o Novo

Agora **pecha os ollos** e imaxina durante uns segundos os sons que se escoitan nese lugar paradisíaco.

Colle un papel e acuarelas (tamén podes usar lapis e cores) e **debuxa a paisaxe que se ve dende a túa fiestra**. Se o prefires, podes imaxinar unha paisaxe diferente e debuxala.

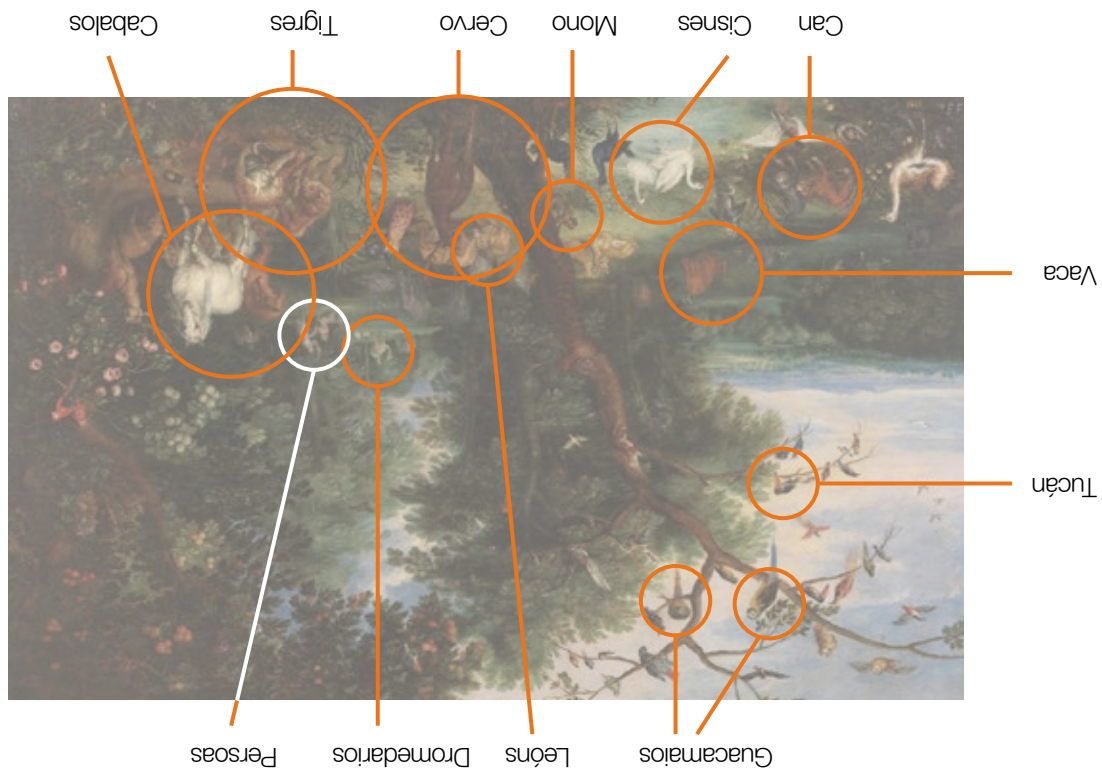
Ten en conta que ademais de paisaxes naturais tamén existen paisaxes urbanas e rurais.

Sácalle unha foto ao teu debuxo e súbeo aquí, así entre todos crearemos unha galería de arte virtual onde ti serás un ou unha das artistas. Ponlle o teu nome e engade un alcume detrás. Exemplo: Paula 'A do Vento' ou Xavi 'O Besbello'.



Solucións:

Paisaxe **3**



2

1 Aves: guacamaios, tucán, pavo real, cisne
Mamíferos: cervo, león, mono, tigre, cabalo, can, vaca

Moitas grazas!