

PICTOGUÍA

vilalbesa



de  APOIO

á



CIDADANÍA

POLICIA LOCAL

982 510 767



- Dirixe o tráfico.
- Vixia os espazos públicos.
- Axuda ás persoas que o necesitan.

PROTECCIÓN * * CIVIL

TLF. 982512595



Proporcionan asistencia a
ciudadanos ante cualquier desastre.
A finalidad é salvaguardar as
vidas humanas, os bens e o
entorno que viven.

GARDA CIVIL

982-51-03-07



Encárgase de:

- Proteger aos cidadáns.
- Asegurarse de que se cumpran as normas.
- Vixian os eventos e as grandes aglomeracións.

BOMBEIROS

TLF: 112



Son os encargados de combater os incendios intervir en casos de sinistro que afectan a seguridade pública.

BOMBEIROS

TELEFONE: 112



APAGAR

INCENDIOS

RESGATE

• PESSOAS

• ANIMAIS

Centro de Saúde

982510311



⊙ Lugar de atención primaria
Sanitaria

⊙ Cuido das pessoas

+ FARMACIA +



ANTONIO G. SOMOZA
982 8872 56
MODERNA
982 5100 05
MARÍN
982 51 05 66
ANA ESPAÑA
982 51 00 03
MILAGROS SEOANE
982 8877 74
TERESA CASTRO
982 51 00 13

+
ESTABLECIMIENTO
ONDE SE
PREPARAN
E VENDEN
MEDICAMENTOS

Cruz Vermella



982 511 303



- Banco de alimentos.
- Ayudar a gente necesitada.
- Actividades para toda a población.
- Auxiliar en situaciones de peligro.



Ir á biblioteca faime moi feliz.

BIBLIOTECA MUNICIPAL DE VILALBA

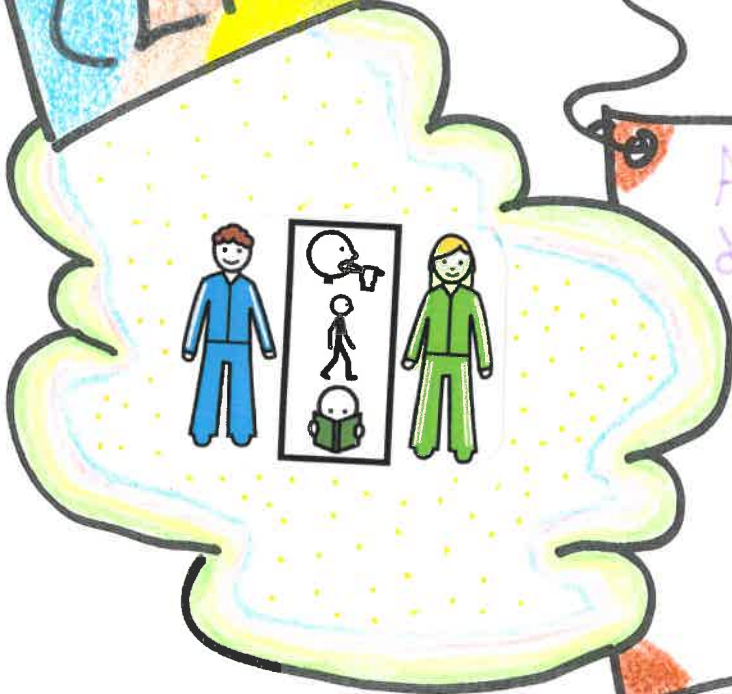


Tfn.

982 5122 32

Á biblioteca vaíse a ler libros
Danche un carnet para
poder levarlos para a
casa e logo hai que devolvelos.

CENTRO OCUPACIONAL

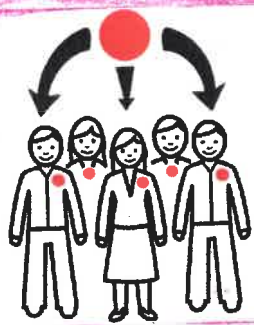


TELÉFONO:
982 52 36 46

Axudar a personas con discapacidade para que se sintan orgullosas delas mesmas.

IESCHA

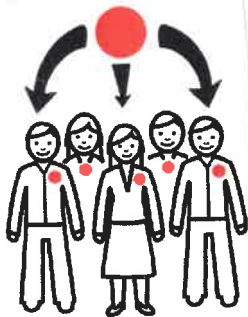
estudoscharegos@gmail.com



Instituto de Estudos Chairegos : investiga, conserva e difunde a cultura galega e especialmente da Terra Chá

LIGA SANTABALLESA

637 02 9775



É unha asociación cultural creada pola xente que emigrou a Cuba.

Está en Santaballa e alí podes ver un museo escolar e da emigración.

Asociación de empresarios

As sete pontes.

982 52 30 69

Organización de varias em-
presas que se unen para
apoiarse entre elas e
defender intereses
comúns.

7 Pontes





Escolas

- Galiza azul → 982 51 28 64
- Gardería municipal → 982 51 15 33
- CEIP Monseivane → 982 87 08 95
- CEIP Terra Chá → 982 51 14 02



- E.E.I. Vilalba → 982 82 81 54
- CEIP Insa Bermúdez → 982 828151
- CEIP M. Mato Viazoso → 982 870888
- IES Basanta Silva → 982 870872
- IES Lois Peña Novo → 982 870860



Concello → 982 51 03 05



Casa da Cultura → 982 51 24 56





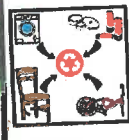
Casa da juventude → 982 828 340



Asilo → 982 510 006



Correos → 982 510 806



Punto limpio → 982 510 440



Parada de taxis → 982 510 428





Xulgado → 982 889 279



Notaría → 982 511 256



Registro → 982 510 315



Seguridad Social → 982 523 261



Oficina de emprego → 982 828 917