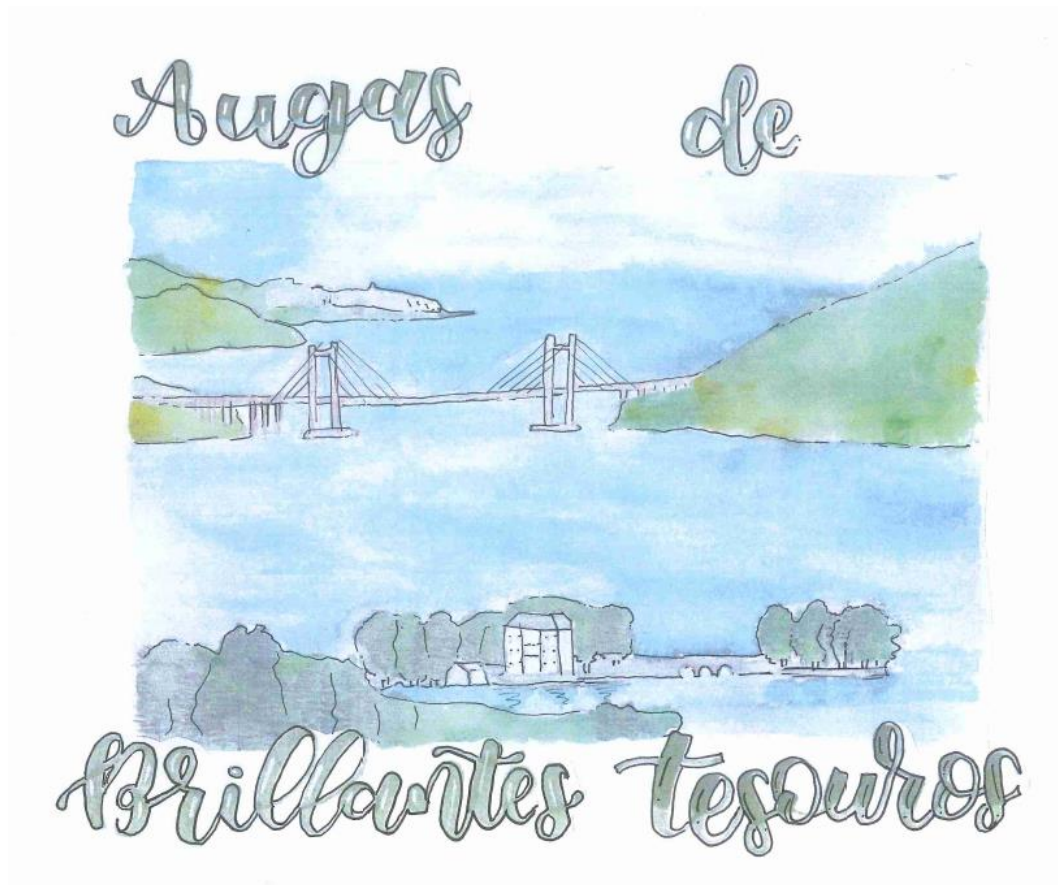


© noso caderno do mar de
adentro.



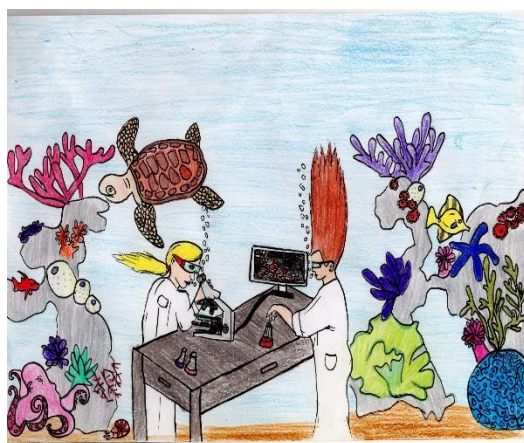
Sacámoslle a rolla á botella
e descubrimos os segredos que
agocha a
"Ría de Vigo"

2ª TAREFA DO PDI

Continuamos co proxecto titulado:

“AUGAS DE BRILLANTES TESOUROS”

Nesta tarefa ídesvos converter en investigadores e investigadoras da natureza, para iso imos traballar 1º na aula co noso caderno de mar adentro.



Nel ídes descubrir novos coñecementos de Sociais, Galego, Naturais, en relación á Ría de Vigo ou Enseada de San Simón.

Realizarémolo por equipos de traballo colaborativo, polo que, cada equipo disporá do seu caderno de traballo.

Esta será a actividade previa á saída ao peirao.

O prazo rematará o 30 de novembro.

**INVESTIGAMOS PARA ELABORAR
O NOSO CADERNO DE MAR ADENTRO.**



A ENSEADA DE SAN SIMÓN.

A primeira aproximación a un lugar, a unha paisaxe dáse por medio dos nosos sentidos.



Podemos ulir, ver, tocar, escoitar e probar e sentir frío, calor, humidade, sons, ver formas, cores...

Todo isto infórmanos sobre a nosa contorna.

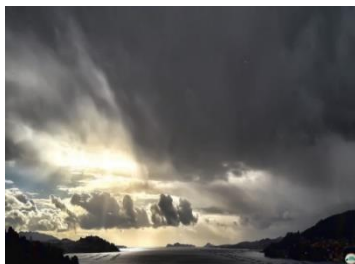
Só así podemos **EXPLORAR, INVESTIGAR E OBTEN DATOS** para estudalos como bos científicos.

Observar unha paisaxe é, non só mirar, senón que é ver con moita atención, e sentir as emocións que esperta.

As paisaxes non son iguais de día que de noite, tampouco son iguais nun día de choiva, de neboeiro, de treboada, de sol..., agota toca ver con atención que sentides ao ver estas cinco imaxes da nosa ría?

Nostalxia, triteza, alegría, medo, incerteza, angustia...

Que che evocan as fotografías?



As paisaxes da nosa Ría cambian non é igual que vaias as 9 da mañá que ás 9 da noite porque **cada 12 horas cambia**, provocado por un movemento periódico de **ascenso e descenso do nivel do mar**, debido as forzas de atracción que o Sol e a Lúa exercen sobre a Terra.



Observade as fotografías con moita atención. Como está o mar na 1ª? _____

E na 2ª? _____

Sabedes como lle chamamos a este fenómeno costeiro? _____

Neste caderno de investigación **imos coñecer as** características da nosa Enseada, as súas proporcións, canto mide, cal é a súa profundidade, os elementos da paisaxe, etc

COÑECEMOS OS ELEMENTOS DA PAISAXE:

- Os que son da natureza e non teñen vida: auga, rochas, área, solo, etc
- A fauna e a flora: a plantas, árbores, algas e os animais que viven nela.
- Os feitos polo ser humano: pontes, edificios, casas, etc

IMOS VER UNHA IMAXE DA RÍA DE VIGO (Amosamos unha foto na pizarra dixital da Ría de Vigo)



Que tipoloxía de paisaxe observades:
natural, rural, urbana...

Imos a describila oralmente entre
todas e todos

Gústavos o que vedes?

Valorádelo estéticamente?

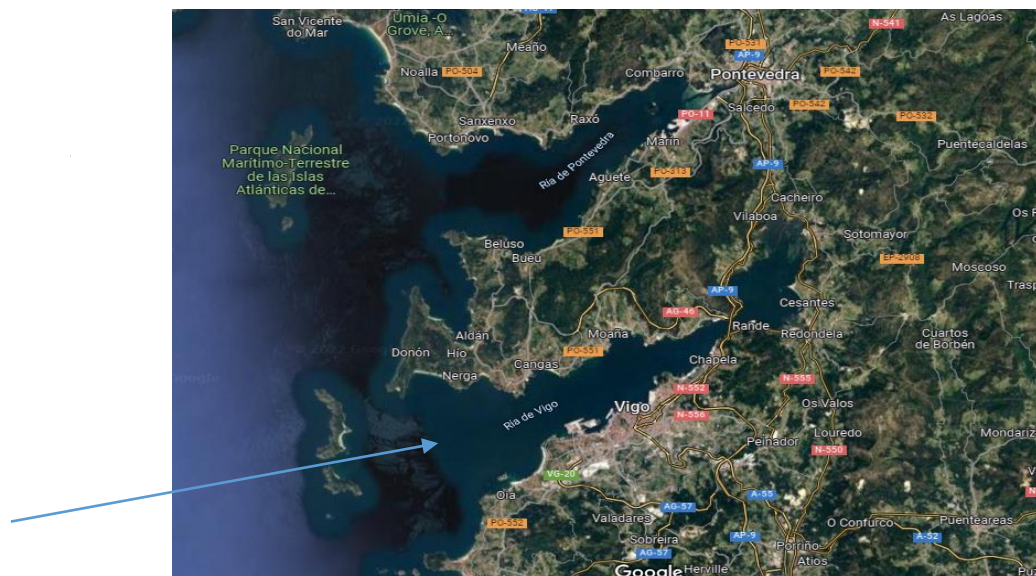
Que importante é consérvalo e
protexelo, non si?

Comentámolo entre nós.

Facemos unha posta en común e
anotamos na pizarra da nosa aula ou en
papel continuo as nosas respostas.

Os mestres e mestras do Manuel Padín coidamos que xa estades preparados para comezar a aventura no noso mar de adentro.

1º LOCALIZACIÓN XEOGRÁFICA da RÍA de VIGO



Completa coas palabras do recadro:

Norte Pontevedra Soutomaior

A enseada de San Simón, atópase no hemismerio da Terra.

Está situada ao fondo da Ría de Vigo, unha das rías pertencentes ás Rías Baixas, na provincia de en Galicia. Ás súas beiras bañan os municipios de Redondela, Vilaboa, Moaña, Cesantes e

Rande, San Simón, Redondela, 7 Km

O acceso á enseada realízase polo NORTE, a parte máis estreita da ría de Vigo, cruzado pola ponte de, unha das pontes atirantadas máis relevantes do mundo.



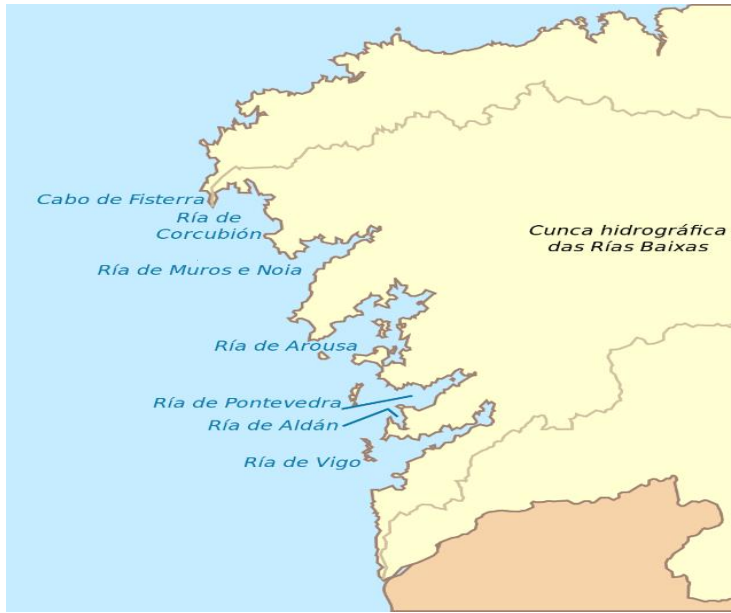
No centro da enseada atópanse as illas de e San Antón, unidas ambas por unha ponte de tres ollos e pertencentes ao municipio de Redondela.

A enseada ten unha lonxitude de de norte a sur.

Alí atópase a **profundidade maior da nosa ría**, aproximadamente uns **60 metros** de profundidade e ten unha **anchura de 4 Km**.

Hai unha construción que fixemos os homes, daste conta, cal é?

Observa ben este mapa das nosas rías.



Sur 35 Km Verdugo-Oitavén.

A NOSA RÍA DE VIGO ocupa o lugar máis ao das rías galegas.

Ábrese dende Cabo Silleiro ao sur e Cabo Home ao norte. É a ría máis longa de Galiza, con de longo.

A principal conca fluvial que alimenta a ría é a do río

SEGUIMOS APRENDENDO

A DINÁMICA MARIÑA DA NOSA RÍA:

A nosa ría presenta unhas características mariñas únicas no mundo. A razón é que ten unha **CIRCULACIÓN ESTUÁRICA POSITIVA**. Que palabras máis difíciles, imos explicalas

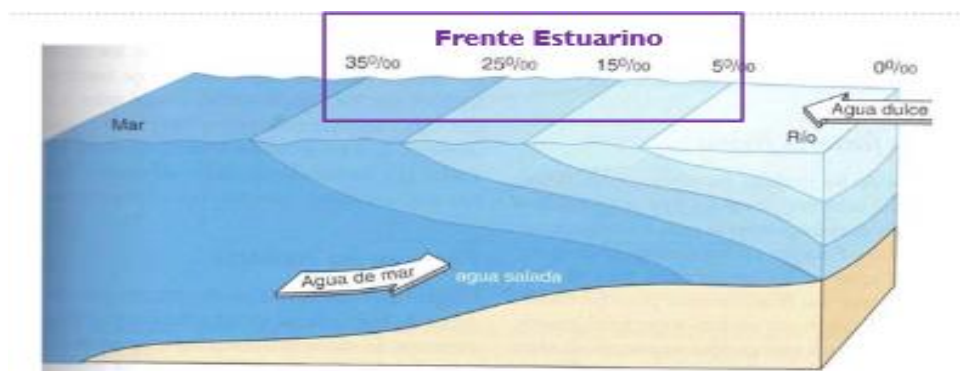
Esta circulación é un corpo de agua costeiro semicerrado onde o río se atopa co mar. No seu interior prodúcese a mestura de auga doce e salgada.

Na Ría de Vigo prodúcese así:

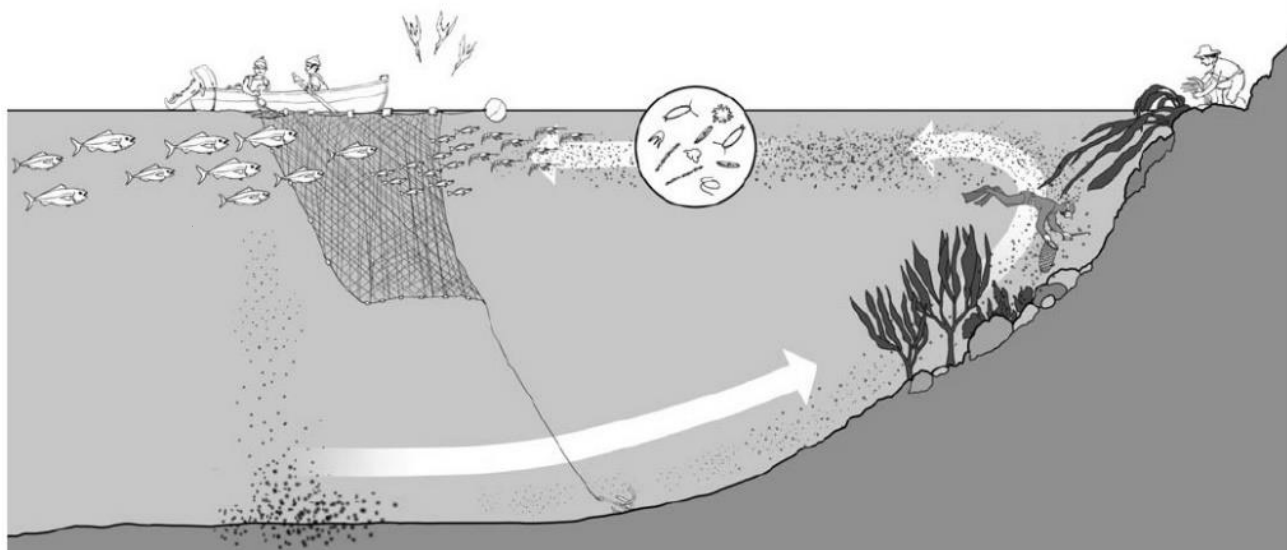
A rentes da marxe sur entra auga de mar salgada, pasa o estreito de Rande, penetra na nosa enseada e mestúrase cos aportes de auga doce do río Verdugo_Oitavén.

Fácil, a que si?

A auga doce dos ríos é menos densa, máis lixeira, e discorre pola superficie dende a marxe norte da Ría. Despois segue cara ao estreito de Rande, e sae ao Océano Atlántico.



Se o tempo o permite, dende a primavera ata o verán, producírase un **AFLORAMENTO OCEÁNICO**, que se leva a cabo da seguinte forma:



Cos ventos procedentes do Norte, as augas doces que discorren pola superficie desprázanse cara o Océano, creando un baleiro que provoca o ascenso das augas profundas que son frías e ricas en sales e nutrientes (nitratos, fosfatos e silicatos).

Estes nutrientes servirán de pasto para os seres acuáticos que habitan na zona: mexilóns, mariscos, plantas, algas, aves mariñas,...

Xa sabes o que é o AFLORAMENTO OCEÁNICO, cantas cousas aprendemos.

E agora facede un debuxo da Enseada de San Simón e colorealo.