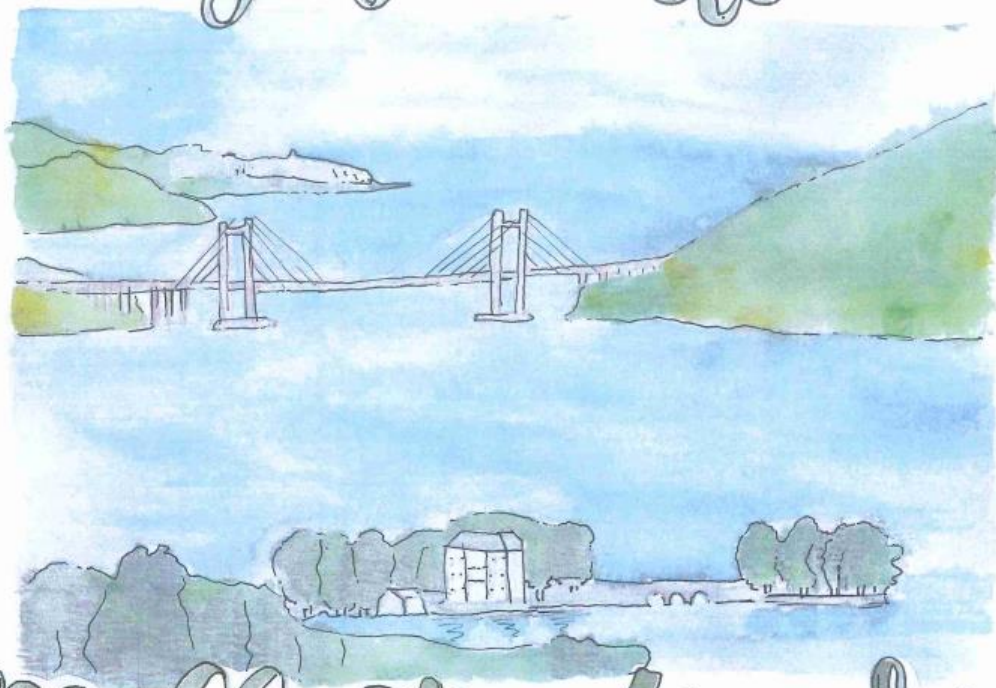


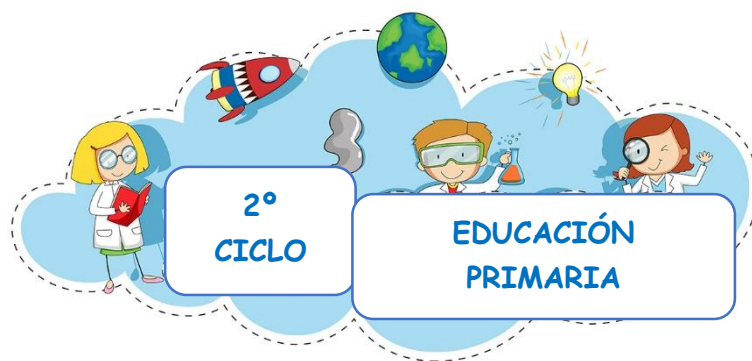
O noso caderno do mar de
adentro.

Augas de



Brillantes tesouros

A ENSEADA DE SAN SIMÓN



Continuamos co proxecto: "AUGAS DE BRILLANTES TESOUROS"

Nesta tarefa ídesvos converter en científicas e científicos da natureza, para iso imos traballar 1º na aula co noso caderno de mar adentro.

Nel ídes descubrir novos coñecementos de Sociais, Galego, Naturais, Matemáticas; en relación á Enseada de San Simón.

Realizarémolo por equipos de traballo colaborativo, polo que, cada equipo disporá do seu caderno de traballo.

Esta será a actividade previa á saída ao peirao.



INVESTIGAMOS PARA ELABORAR O NOSO CADERNO DE MAR ADENTRO.

A ENSEADA DE SAN SIMÓN.

A primeira aproximación a un lugar, a unha paisaxe dáse por medio dos nosos sentidos. Podemos ulir, sentir sensacións de frío, calor, humidade, sons, ver formas, cores...

Todo isto infórmanos sobre a nosa contorna.

Só así podemos EXPLORAR, INVESTIGAR E OBTEN DATOS para estudalos como bos científicos.

Observar unha paisaxe é, non só ver, senón que é mirar con moita atención, así como as emocións que esperta.

As paisaxes non son iguais de día que de noite, tampouco son iguais nun día de choiva, de neboeiro, de treboada, de sol..., que evoca en vós as cinco imaxes da nosa ría? Nostalxia, triteza, alegría, medo, incerteza, angustia...

Que che evocan as fotografías?



Verbalizamos todo o que nos evocan as fotografías, que nos fan sentir.

As paisaxes da nosa Ría teñen dinámicas distintas, **cada 12 horas cambia**, provocado por un movemento periódico de **ascenso e descenso do nivel do mar**, debido as forzas de atracción gravitatoria que o Sol, e sobre todo a Lúa, exercen sobre a Terra.



Como lle chamamos a este fenómeno costeiro?.....

Vemos o video:

Nesta primeira aproximación imos coñecer as características da nosa Enseada, as súas proporcións, a distribución dos elementos da paisaxe:

- **ABIÓTICOS** (que son da natureza e non teñen vida) auga, rochas, área, solo...
- **BIÓTICOS** fauna e flora.
- **ANTRÓPICOS** (feitos polo ser humano) influencia do home.

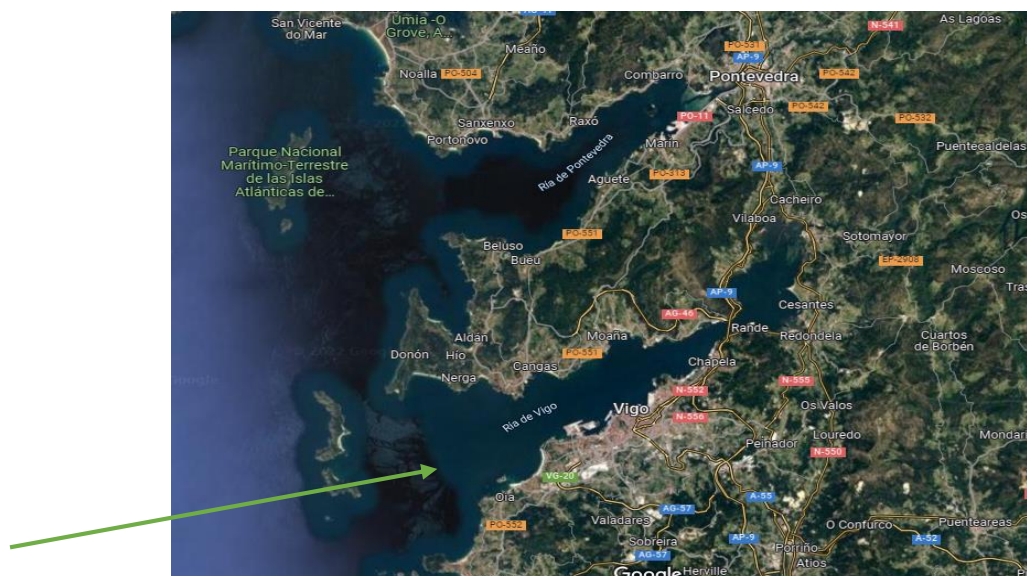
IMOS VER UNHA IMAXE DA RÍA DE VIGO (Amosamos unha foto na pizarra dixital da Ría de Vigo)

Que tipoloxía de paisaxe observades: natural, rural, urbana...

Gústavos o que vedes? Valorádelo estéticamente? Que importante é consérvalo e protexelo, non si? Comentalo entre vós. Facemos unha posta en común por equipos

Os mestres e mestras do Manuel Padín coidamos que xa estades preparados para comezar a aventura no noso mar de adentro.

1º LOCALIZACIÓN XEOGRÁFICA da RÍA de VIGO



Completamos en equipo, podemos empregar a bola do mundo, o mapa mundi, os ordenadores da biblioteca e todos os libros que sexan do voso interese.

Temos esta sesión para completar e preparar para facer a posta en común dos nosos coñecementos.

Completa coas palabras do recadro:

Norte Baixas Pontevedra Ría de Vigo Redondela, Soutomaior, Vilaboa e Pontevedra,

A enseada de San Simón, atópase no hemisferio da Terra.

Está situada ao fondo da, unha das rías pertencentes ás Rías, na provincia de en Galicia. Ás súas beiras bañan os municipios de, e

Norte, Ría de Vigo, Rías Baixas, Pontevedra, Estreito de Rande, San Simón e San Antón, Redondela, 7 Km, 60 m, 4 Km, Ponte de Rande,

O acceso á enseada realízase polo, a parte máis estreita da ría de Vigo, cruzado pola ponte de Rande, unha das pontes atirantadas máis relevantes do mundo.

No centro da enseada atópanse as illas de e, unidas ambas por unha ponte de tres ollos e pertencentes ao Municipio de



A enseada ten unha lonxitude de de norte a sur.

Alí atópase a profundidade maior da nosa ría, aproximadamente uns de profundidade e ten unha anchura de Km.

Hai unha construción ANTRÓPICA, é dicir, que fixemos os homes, daste conta, cal é?

.....

Observa ben este mapa das nosas rías.



Sur, Cabo Home, 35 Km, Verdugo-Oitavén.

A NOSA RÍA DE VIGO ocupa o lugar máis ao das rías galegas.

Ábrese dende Cabo Silleiro ao sur e..... ao norte.

É a ría máis longa de Galiza, con de longo.

A principal conca fluvial que alimenta a ría é a do río

SEGUIMOS APRENDENDO

A DINÁMICA MARIÑA DA NOSA RÍA

A nosa ría presenta unhas características mariñas **ÚNICAS NO MUNDO**.

A razón é que ten unha **CIRCULACIÓN ESTUÁRICA POSITIVA**.

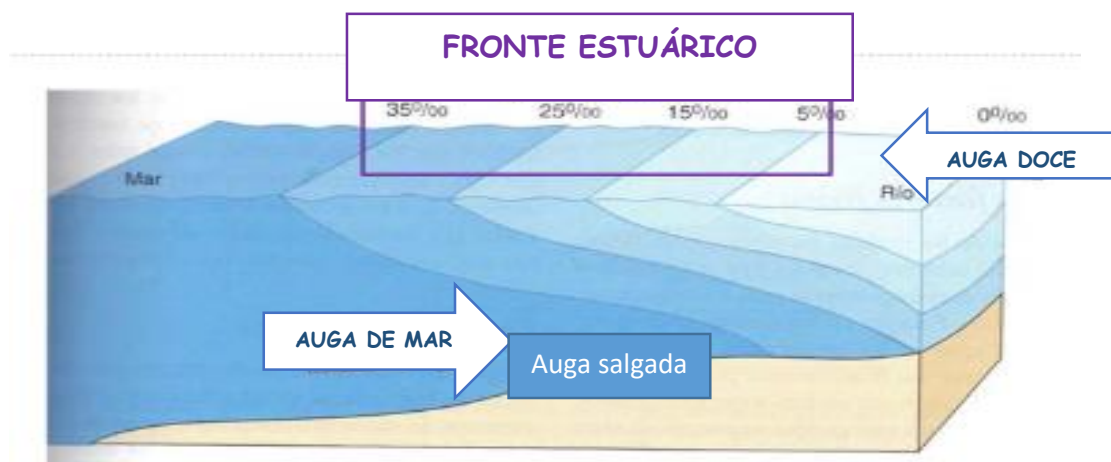
QUE É UN ESTUARIO: un estuario é un corpo de agua costeiro semicerrado onde o río se atopa co mar. No seu interior prodúcese a mestura de auga doce e salgada.

Na Ría de Vigo prodúcese así:

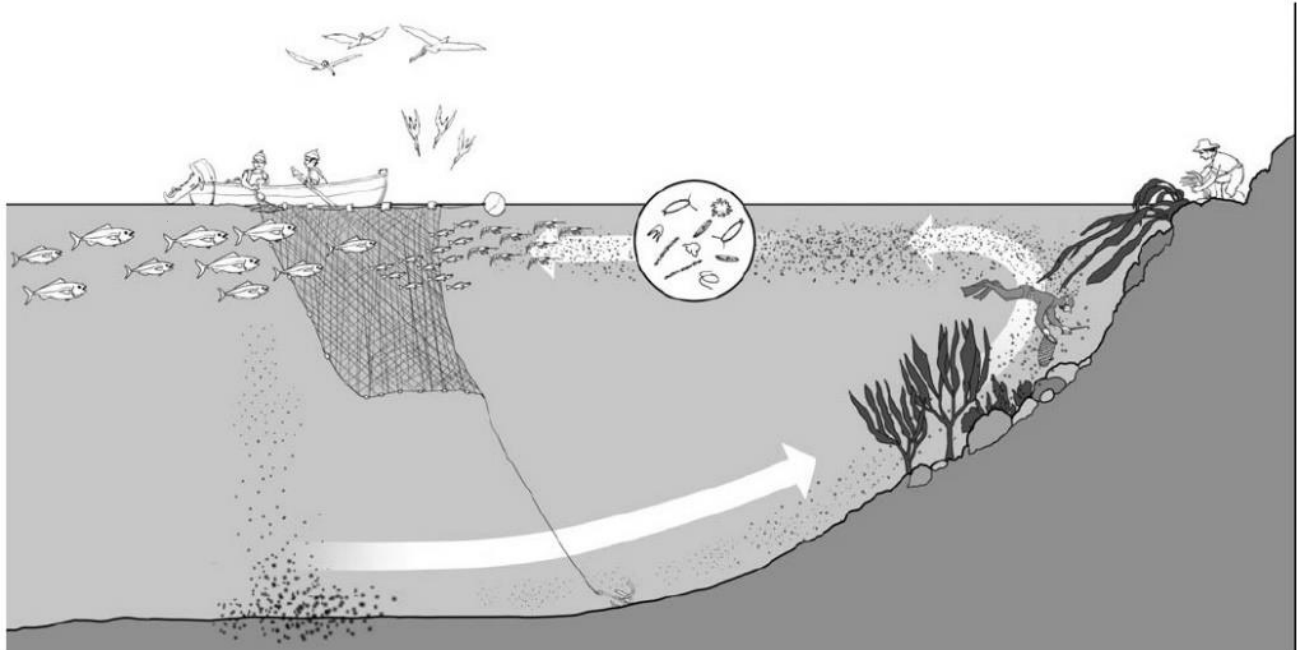
A rentes da marxe sur entra auga de mar salgada, pasa o estreito de Rande, penetra na nosa enseada e mestúrase cos aportes de auga doce do río Verdugo_Oitavén

A auga doce dos ríos é menos densa, máis lixeira, e discorre pola superficie dende a marxe norte da Ría.

Despois segue cara ao estreito de Rande, e sae ao Océano Atlántico.



Se as condicións metereolóxicas o permiten, dende a primavera ata o verán, producírase un **AFLORAMENTO OCEÁNICO**, que se leva a cabo da seguinte forma:



Cos ventos procedentes do Norte, as augas doces que discorren pola superficie desprázanse cara o Océano, creando un baleiro que provoca o ascenso das augas profundas que son frías e ricas en sales e nutrientes (nitratos, fosfatos e silicatos).

Estes nutrientes servirán de pasto para os seres acuáticos que habitan na zona: mexilóns, mariscos, plantas, algas, aves mariñas,...

Completa que é o AFLORAMENTO OCEÁNICO coas seguintes palabras:

nutrintes, tan fría que "corta", norte, augas profundas, trófica

Consiste no ascenso defrías e ricas en
que son alimento do fitoplancton, base da cadea

En Galiza acontece cando os ventos dominantes son do, entre maio e outubro.

Decatámonos cando no verán ao bañarnos atopamos a auga
isto é debido o proceso de afloramento oceánico.

E agora coa técnica do folio xiratorio realízade un debuxo da Enseada de San Simón.

Fontes:

- <https://proyeccioninvestigacion.uca.es/wp-content/uploads/2019/02/5888.jpg?u>
- https://upload.wikimedia.org/wikipedia/commons/7/71/Los_puentes_de_Pontesampaio_%285077953602%29.jpg
- <https://slideplayer.es/slide/3150452/11/images/43/Cu%C3%B1a+de+agua+salada.jpg>
- <http://los5vengadores.blogspot.com/2013/05/tema-viii-regimen-de-estuarios-objetivo.html>
- https://upload.wikimedia.org/wikipedia/commons/thumb/d/de/Rias_bajas_GL.svg/800px-Rias_bajas_GL.svg.png