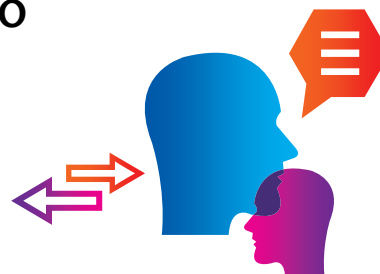


Cooperación Familias

Para conseguir a mellora do rendemento académico do alumnado é indispensable a implicación da familia na actividade académicas dos fillos e fillas. Algunhas actuacións que as familias poden realizar cos seus nenos e nenas para colaborar na mellora do seu progreso escolar son as seguintes:

- Realizar un seguimento sistemático da súa actividade escolar.
- Supervisar a realización das tarefas escolares e actividade de estudo que se lles encomenden.
- Establecer rotinas de traballo para fomentar a creación de hábitos de estudo estables.
- Ler con eles a diario desde moi pequenos e promover a lectura diaria a idades máis avanzadas.
- Realizar sinxelos xogos matemáticos e de cálculo mental.
- Estimular a súa curiosidade por temas que proveñan do mundo da ciencia, da literatura, da historia, da arte e da cultura en xeral.

CONTACTO



Titora: Dona M^a Jesús Piñeiro Gómez

Horario Titorías: Martes 17:30—18:30

(previa cita)

Aula : A10 Planta Primeira



ORIENTACIÓN CURRICULARES 2014-2015

Breve guía para as familias

Rúa do Peirao nº 3 - C.P. 36320 Chapela. Redondela



App: Ceip de Laredo—Google Play (Android)

Web: www.ceipdelaredo.com

Teléfono - Fax: 986-451049

Correo: equipodirectivo@ceipdelaredo.com



CEIP de Laredo





LINGUA GALEGA/CASTELÁ

Ao finalizar 1º curso de EP o seu fillo/a debería saber, alomenos:

- Interiorizar os xiros e a direccionalidade das letras maiúsculas/minúsculas.
- Ler textos en voz alta con bo ritmo e entoación respectando os signos de puntuación.
- Comprensión de textos de forma oral e escrita.
- Coñecer o abecedario de memoria e ordenar as palabras alfabeticamente.
- Compoñer oracións con sentido e textos variados tales como poesías, descricións...
- Empregar algunhas regras básicas de ortográficas .
- Utilizar correctamente os tempos verbais (presente, pasado, futuro...)



MATEMÁTICAS

Ao finalizar o 1º curso de EP o seu fillo/a debería saber, alomenos:

- Contar os números ata o 99 cara adiante e cara atrás, de dous en dous...
- Efectuar sumas e restas sen levar.
- Resolver problemas matemáticos coas operacións de suma e resta.
- Recoñecer a unidade e a decena.
- Discriminar as horas reloxo analóxico e dixital.
- Recoñecer as moedas e billetes ata o 50.
- Identificar figuras xeométricas tales coma o cadrado, triángulo, rectángulo, círculo...



CIENCIAS

Ao finalizar o 1º curso de EP o seu fillo/a debería saber, alomenos:

- Recoñecer os cinco sentidos.
- Identificar no corpo os principais órganos, ósos e articulacións...
- Distinguir os estados da auga
- Clasificar os animais polas súas características.
- Coñecer as distintas estacións. Sinalar partes da planta.
- Distinguir entre día e noite, semanas, meses...
- Ter conciencia do paso do tempo: pasado, presente e futuro.



INGLÉS

Ao finalizar o 1º curso de EP o seu fillo/a debería saber, alomenos:

- Identificar saúdos, recoñecer os números do 1-10, as cores, obxectos da clase, xoguetes, instrumentos, animais (granxa), familia, alimentos (froita).
- Identificar algúns elementos específicos en textos orais, con axuda de elementos lingüísticos e non lingüísticos (empregando cancións, rimas, chants, contos, flashcards).



Indicadores de Avaliación

Por norma xeral, en todas as materias, serán os seguintes:

- | | |
|--|--------------------|
| - Probas Obxectivas (orais e escritas) | - Traballo na aula |
| - Realización de tarefas propostas | - Actitude |

*Importante destacar, na área de lingua inglesa, se traballan e avalían as catro destrezas por igual: (listening, reading, writing and speaking).