

Los Juegos Paralímpicos

Seguro que alguna vez has visto la emoción de quienes consiguen una medalla en las Olimpiadas. Y es que competir en unos Juegos Olímpicos es el sueño de cualquier deportista. Muchas personas con discapacidad hacen del deporte su vida y comparten ese sueño. Para ellos se crearon los Juegos Paralímpicos o Paralimpiadas, que se celebran tras las Olimpiadas, también cada cuatro años y en la misma sede.

La existencia de esta gran cita deportiva se debe al neurólogo alemán de origen judío Ludwig Guttman. Este médico se estableció en el Reino Unido tras el inicio de la Segunda Guerra Mundial y allí dirigió un hospital para personas con lesiones en la médula espinal, muchas de ellas militares heridos en la guerra.



Convencido de los beneficios del deporte, Guttman organizó competiciones anuales entre sus pacientes, a las que pronto se unieron personas de otros países. Por fin, en 1960, tras los Juegos Olímpicos de Roma, se celebraron los primeros Juegos Paralímpicos de la historia.

En las Paralimpiadas hay pruebas de baloncesto en silla de ruedas, carreras de atletas ciegos acompañados de un guía, competiciones de natación con personas a las que les falta algún miembro... Sus medallas son más que logros deportivos: son ejemplos de cómo con esfuerzo y confianza podemos superar muchos límites.

- 1 Copia sustituyendo la palabra destacada por otra de significado parecido.

Sus medallas son más que **logros** deportivos.

Sus medallas son más que **éxitos** deportivos.

2 ¿Con qué otro nombre se conocen?

Los Juegos Olímpicos ▶ Olimpiadas

Los Juegos Paralímpicos ▶ Paralimpiadas

3 Explica con tus palabras qué son los Juegos Paralímpicos. R. M.:

Son competiciones en las que participan atletas con ciertos tipos de discapacidades. Se celebran cada cuatro años, después de las Olimpiadas, en la misma sede.

4 ¿Quién fue el creador de los Juegos Paralímpicos? Escribe lo que sabes sobre él.

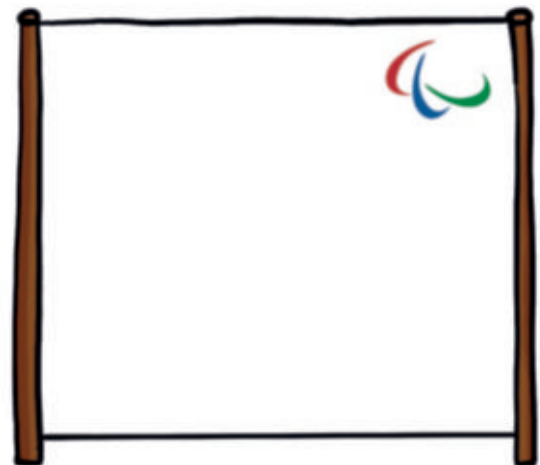
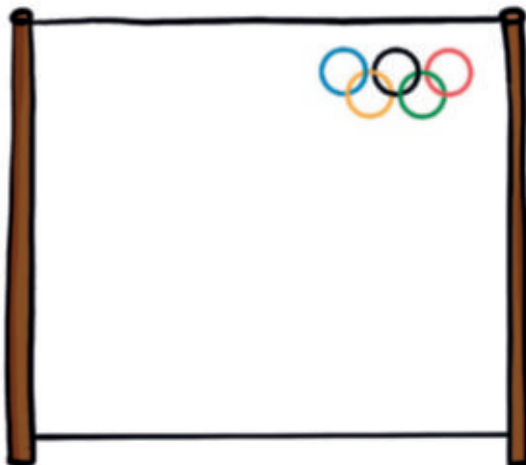
Ludwig Guttman, un neurólogo alemán. Se estableció en el Reino Unido tras el inicio de la Segunda Guerra Mundial y allí dirigió un hospital para personas con lesiones en la médula espinal.

5 ¿Cuál fue el origen de los Juegos Paralímpicos?

Las competiciones anuales que organizó Guttman entre sus pacientes, a las que pronto se unieron personas de otros países.

6 Elabora los carteles de unos Juegos Olímpicos y de unos Paralímpicos. R. L.

Inventa el año y la ciudad en que se celebrarán e incluye alguna ilustración más.



1 ¿Qué son los demostrativos? Marca lo que sea verdadero y copia.

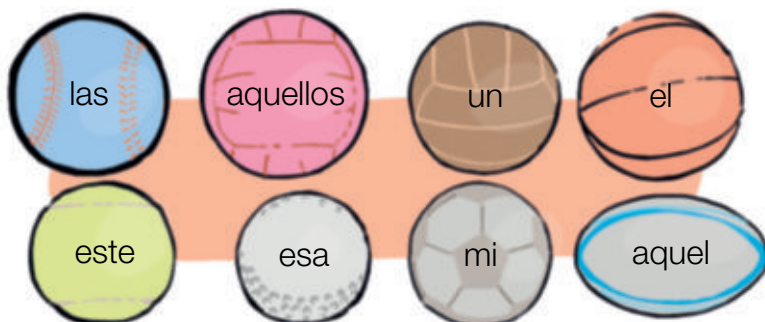
Son palabras que sirven para decir cómo son o cómo están las personas, los animales o las cosas.

Son palabras que sirven para señalar a los seres y objetos y expresan a qué distancia del hablante se encuentran.

Son palabras que sirven para nombrar a las personas, los animales o las cosas.

Son palabras que sirven para señalar a los seres y objetos y expresan a qué distancia del hablante se encuentran.

2 Copia solo las palabras que sean demostrativos.



este

aquellos

esa

aquel

3 Escribe un sustantivo junto a cada demostrativo. R. M.:

• aquel estanque

• esta mariposa

• estas flores

• esos rascacielos

4 Subraya los demostrativos y rodea los sustantivos a los que acompañan.

• Estos ciclistas participaron en esa carrera benéfica.

• He puesto ese libro en aquella estantería.

• Esta camisa está más limpia que esos pantalones.

• Aquel paquete pesa tanto como ese bolso.

• En aquella casa vivió mi tío hasta este año.

• Ninguno de estos chicos había estado en esa ciudad.



5 ¿En qué palabras aparecen demostrativos escondidos? Localízalos y rodéalos.

- meses
- mesas
- cestas
- langosta
- condesa
- Raquel
- Estrella
- fiesta
- tiestos
- quesos
- poste
- celeste

6 Escribe la forma del demostrativo que corresponde en cada caso.

Indica cercanía y está en femenino plural.

▶ estas

Indica distancia media y está en masculino singular.

▶ ese

Indica lejanía y está en femenino plural.

▶ aquellas

Indica cercanía y está en masculino plural.

▶ estos

7 Completa las oraciones con demostrativos. R. M.:

Debes emplear demostrativos que indiquen diferente distancia.

- Esta bolsa es la de la playa.
- Por esa calle paso a diario.
- En aquel bosque hay un lago.



8 Analiza morfológicamente los demostrativos.

- estos edificios
- esa ventana
- aquella deportista
- ese día
- estas vacaciones
- esos árboles

Ejemplo: *estos* ▶ *demostrativo, masculino, plural, expresa cercanía.*

ese: demostrativo, masculino, singular, expresa distancia media.

esa: demostrativo, femenino, singular, expresa distancia media.

estas: demostrativo, femenino, plural, expresa cercanía.

aquella: demostrativo, femenino, singular, expresa lejanía.

esos: demostrativo, masculino, plural, expresa distancia media.

9 Escribe una oración que contenga dos demostrativos. R. L.

RECUERDA

- Se escriben con **h** las palabras que empiezan por **hum-**, **hie-** y **hue-**.
Por ejemplo: *humo*, *hiedra*, *huella*.
- También se escriben con **h** las formas de los verbos *haber* y *hacer*.
Por ejemplo: *había*, *harán*.

1 Une y escribe palabras que empiecen por *hum-*, *hie-* y *hue-*.

hum-	hie-	hue-
-or -ilde	-na -rro	-so -co
▼	▼	▼
_____ humor _____	_____ hiena _____	_____ hueso _____
_____ humilde _____	_____ hierro _____	_____ hueco _____

2 Escribe palabras con *h*.



_____ huevo _____



_____ humo _____



_____ hielo _____

3 Completa las oraciones con estas palabras:

- huéspedes
hierba
húmeda

- La habitación para los _____ **huéspedes** _____ está limpia.
- El tendedero está lleno de ropa _____ **húmeda** _____.
- La _____ **hierba** _____ del jardín está muy alta.

- 4 ¿A qué verbo pertenecen las formas destacadas? Cópialas y escribe.



Palmeras de fruta

Si te gusta la fruta, puedes impresionar a todos **haciendo** esta sencilla receta. Verás que no **habrá** quien se resista a probarla.

Necesitarás plátanos, kiwis y mandarinas. Primero, cuando **hayas** pelado la fruta, corta el plátano a lo largo y pon las dos mitades en un plato. Luego, **haz** unos cortes en los plátanos y coloca en la parte superior unos trozos de kiwi como si fueran las hojas de las palmeras. Después, pon gajos de mandarina en la base y... ¡ya están **hechas** tus palmeras! ¡Seguro que **harás** un gran trabajo!

haciendo: verbo hacer

haz: verbo hacer

habrá: verbo haber

hechas: verbo hacer

hayas: verbo haber

harás: verbo hacer

- 5 Escribe oraciones con distintas formas de cada verbo. R. L.

hacer

haber

Mejoro mi ortografía

- 6 Copia cada palabra con atención. R. L.

hipo

quejica

ahuyentar

velocidad

alérgico

humillar

Mejoro la escritura

1 Imita y copia el texto en el trofeo. R. L.



2 Copia con buena letra. R. L.

Un juego muy popular

El ajedrez probablemente nació en la India hace muchos siglos. En la actualidad, muchos estudiantes juegan al ajedrez dentro del horario escolar. Este juego tan antiguo cuenta ya con un gran número de jóvenes seguidores en nuestro país.



1 Elige y copia un título para el siguiente texto:

Deportes con más público

El deporte en España

Deportes más practicados

El deporte en España

Ya sea por ocio, por placer o por llevar una vida sana, el deporte está cada vez más presente en nuestro país.

Según estudios recientes, los deportes que más se practican en España son, por este orden, el ciclismo, la carrera, la natación, el fútbol y el montañismo o el senderismo.

De acuerdo con esos mismos estudios, los deportes que más interés despiertan entre el público son, también por orden, el fútbol, el tenis, el baloncesto, el motociclismo y el automovilismo.



2 Inventa un título para este cuento y resume brevemente su contenido. **R. L.**



3 Inventa un título para un poema, para una canción y para una obra teatral. **R. L.**

Tarde de verano

Es verano y la tarde
ya va cayendo.
El patio de mi casa
despeja el sueño.

Algarabía de alas,
los gorriones
alborotan y chillan
entre las flores.

Bordadores del aire,
negros vencejos,
como flechas veloces
cruzan el cielo.

Tras la yedra del muro
suena lejana
la canción repetida
de las cigarras.

Es verano y la tarde
se está durmiendo.
El patio de mi casa
guarda silencio.

CARLOS REVIEJO



1 Contesta sobre el poema.

- ¿A qué estación se refiere? ► Se refiere al verano.
- ¿A qué parte del día? ► A la tarde.
- ¿A qué lugar? ► Al patio de su casa.