

A paisaxe. Palabras antónimas

1 Clasifica as seguintes palabras na táboa.

- pastor
- praia
- bosque
- cantil
- serra
- pescador
- ondas
- socorrista
- ovellas
- lago
- carballos
- gardamontes
- algas
- ferverza
- baía
- golfiños

Montaña		Mar	
Son seres vivos	Son elementos da paisaxe	Son seres vivos	Son elementos da paisaxe
_____	_____	_____	_____
_____	_____	_____	_____
_____	_____	_____	_____
_____	_____	_____	_____

2 Completa o texto coa opción axeltada en cada caso.

- no río
no mar
- area
herba
- cunchas
cogomelos
- árbore
parasol
- cangrexo
coello
- gaivotas
agulas



Os Castro foron á montaña. Mentres a avoa senta na _____ e vixía os rapaces, que se bañan _____, a nai busca _____, o pai observa o voo das _____, Truco ládralle a un _____ e o avó le o xornal debaixo dunha _____.

3 Agora copia o texto anterior coas palabras que non usaches antes e fai os cambios precisos.



Os Castro foron á praia. Mentres a avoa senta

4 Relaciona cada palabra coa súa antónima.

empinado ■

■ pelado

grande ■

■ urbano

frondoso ■

■ estreito

turbio ■

■ pequeno

largo ■

■ chan

rural ■

■ cristalino

5 Completa os ocros cos adxectivos anteriores. Fíxate no xénero e no número.



paisaxe

rural



paisaxe



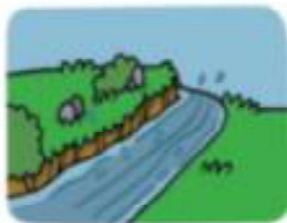
camiño empinado

e estreito



camiño _____

e _____

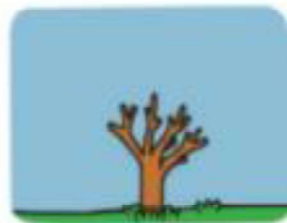


río de augas

turbias

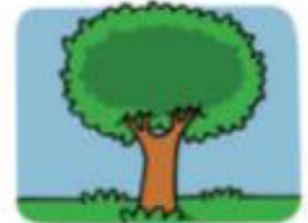


río de augas



árbore pequena

o pelada



árbore _____

e _____

