

*Altera as diferenças.*

É tempo



Samain

Escribe os nomes dos debuxos, coloca cada sí-  
laba nun cadrado.



--	--	--



--	--



--	--	--	--



--	--	--



--	--

Escribe a receita de algún prato típico do saraín .

Ingredientes:

Preparación.

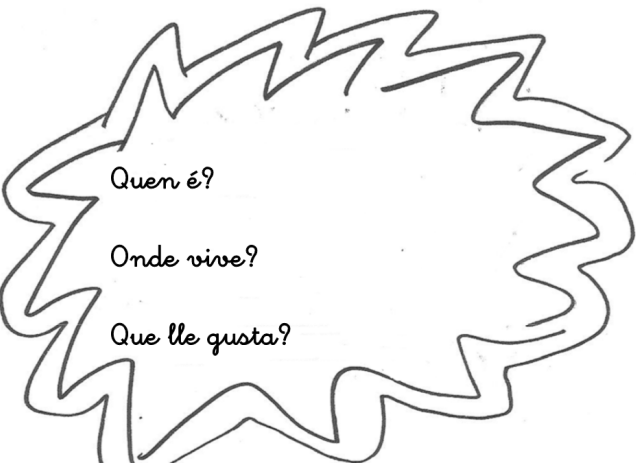
Imaxen do prato.



Quen é?

Onde vive?

Que lle gusta?



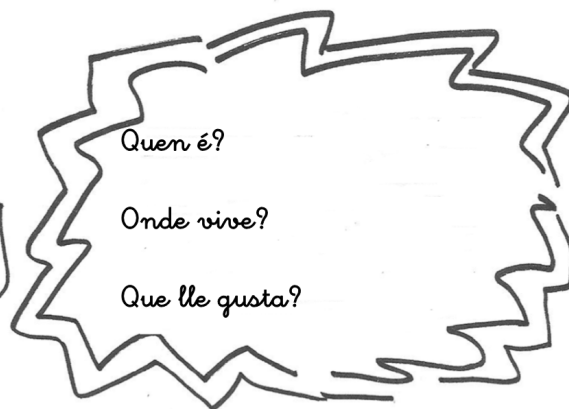
COMPLETA OS DATOS DOS SEGUIN-  
TES PERSONAXES



Quen é?

Onde vive?

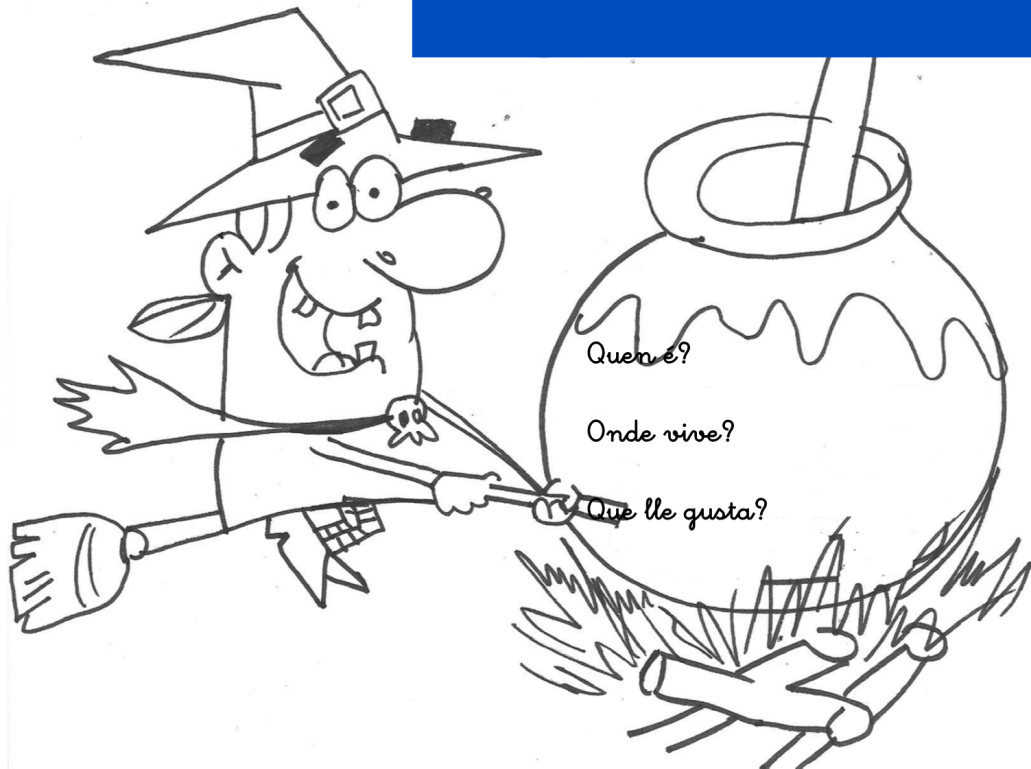
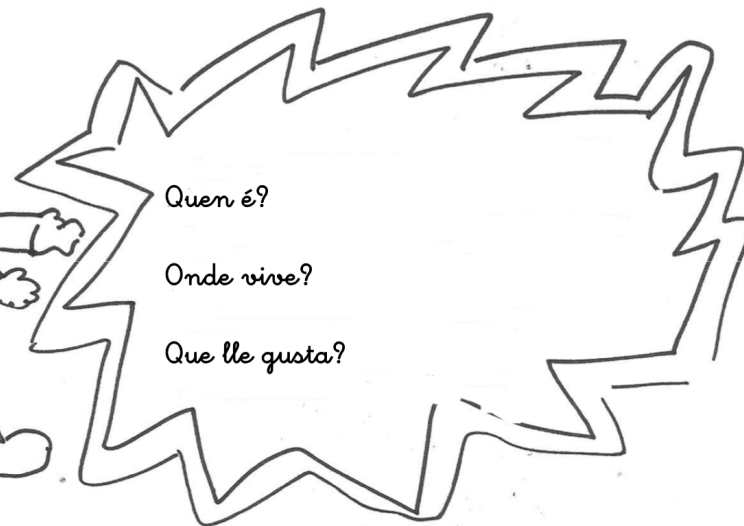
Que lle gusta?



Quen é?

Onde vive?

Que lle gusta?



Quen é?

Onde vive?

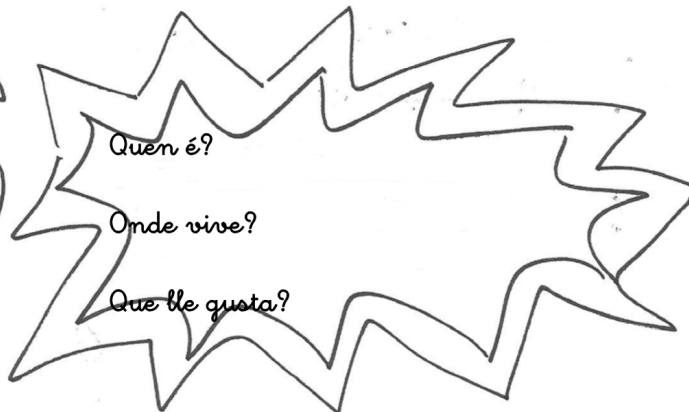
Que lle gusta?



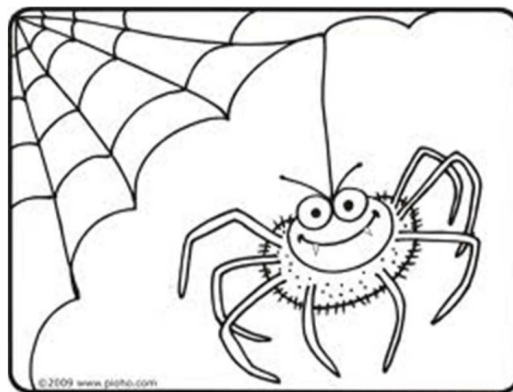
Quen é?

Onde vive?

Que lle gusta?



Escrebe o nome destes personaxes do SAMAIÑ



Atopa 6 palabras relacionadas co samaiín: esqueleto, bruxa, castelo, medo e araña. Logo escribe unha oración con tres delas

E	S	Q	U	E	L	E	T	O
B	C	D	F	G	C	M	P	L
R	A	B	C	A	E	E	A	E
U	V	S	B	B	F	D	N	T
X	R	A	S	C	G	O	T	S
A	Z	P	T	D	K	P	A	A
A	M	O	M	I	A	Q	S	C
T	A	R	A	Ñ	A	D	M	P
L	G	F	E	D	C	B	A	T



Atopa o camiño que terá que seguir a bruxa para chegar ó Castelo.

