

PLAN DE AUTOPROTECCIÓN CEIP IGREXA-CALO



- No corra
- No empuje
- No grite
- el pánico es el peor enemigo

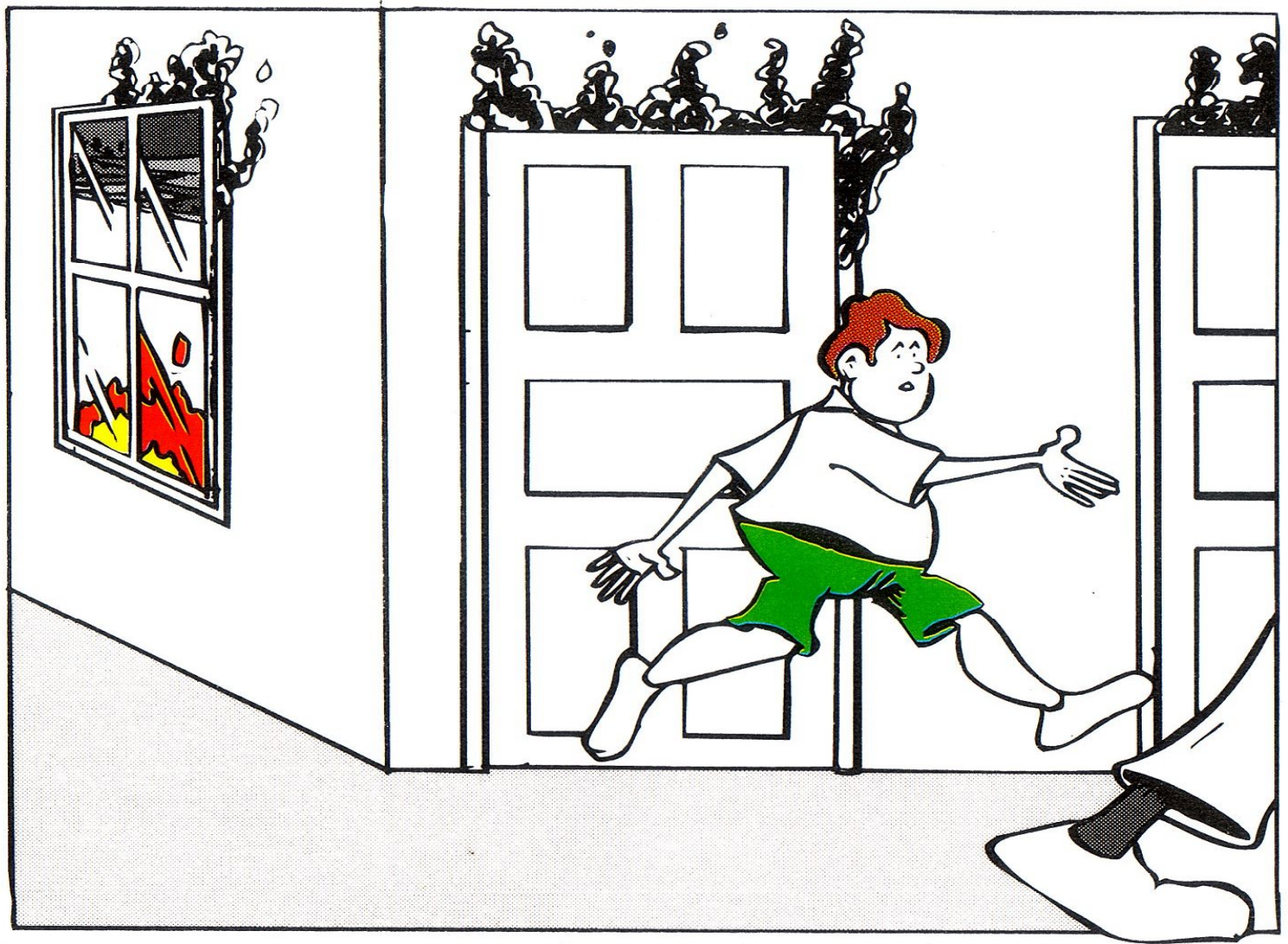


A quien llamar...

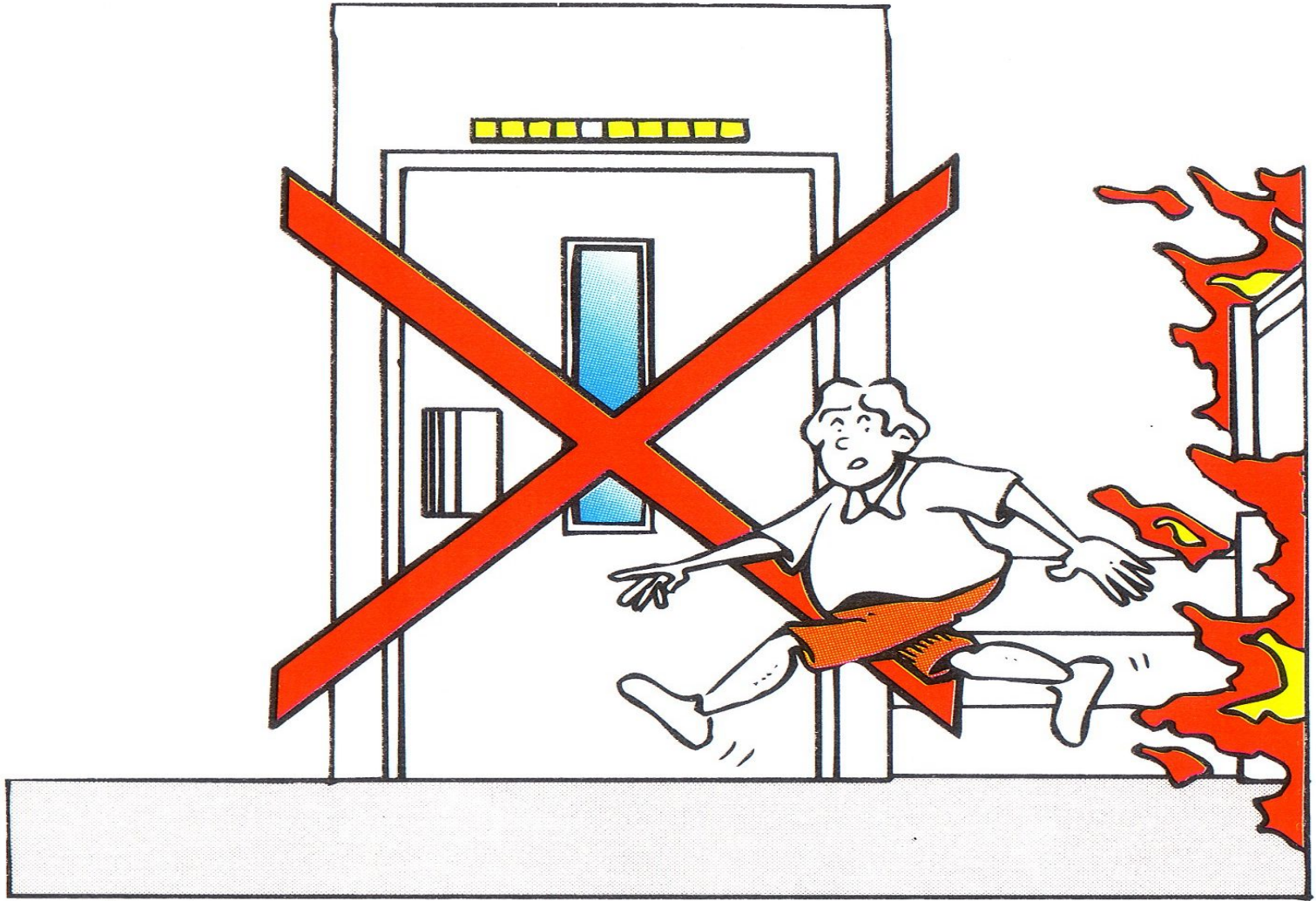
¿A qué teléfono llamo en una EMERGENCIA?

El **112** agrupa a **todos** los teléfonos de urgencias.

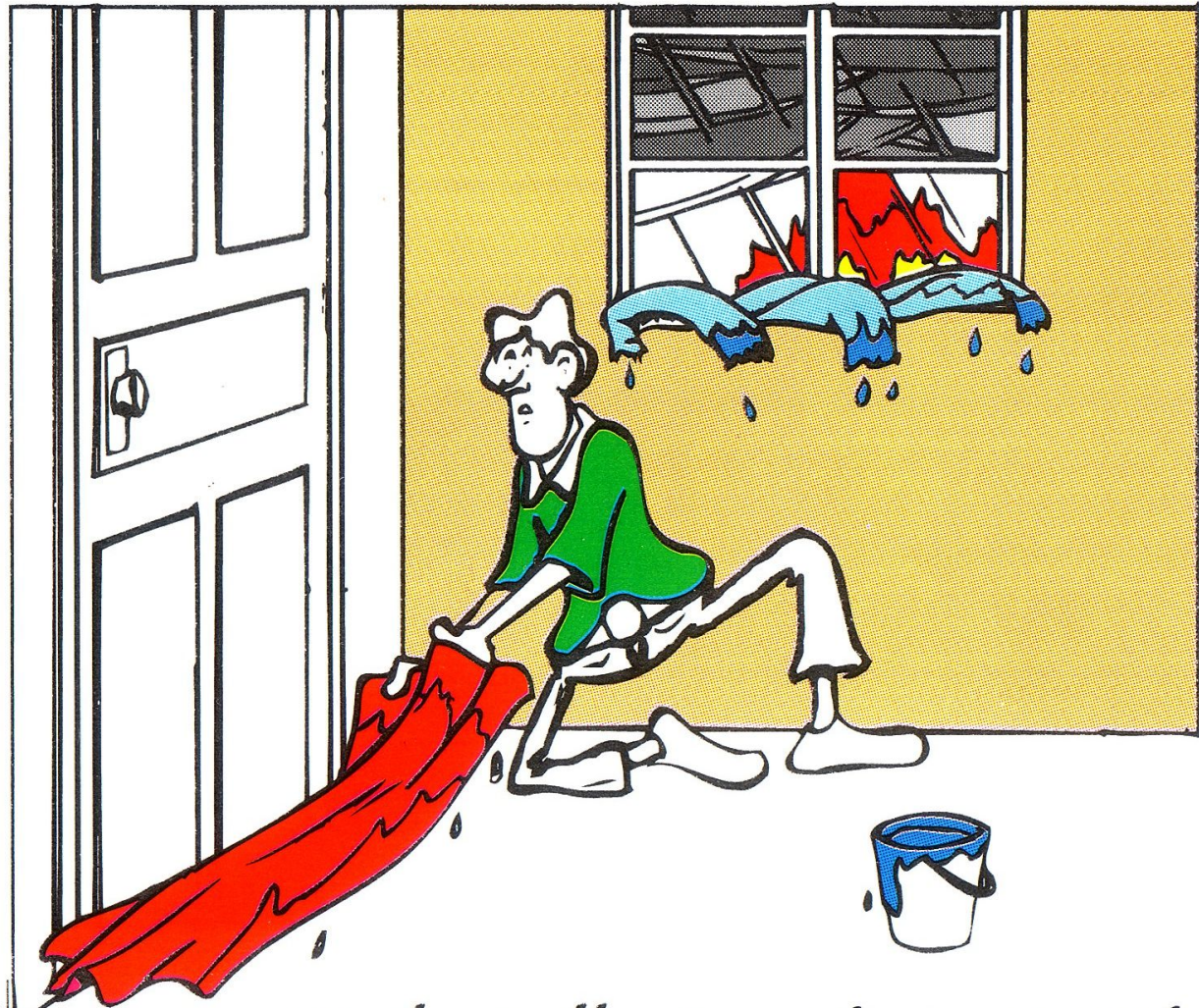




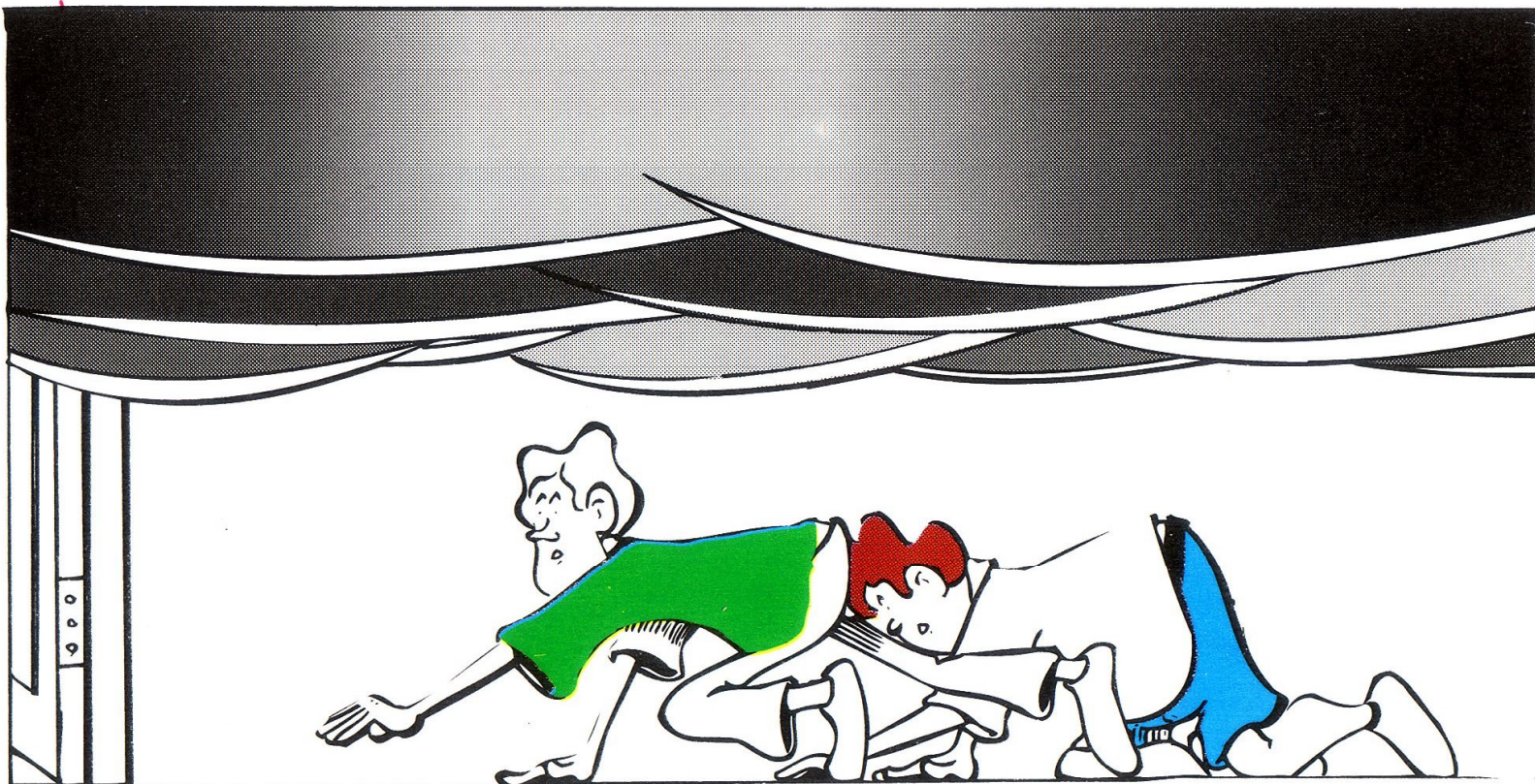
Cierra puertas y ventanas



No utilices los ascensores.



Si estás encerrado sella puertas y ventanas con telas mojadas



*Si tienes que desplazarte a través del humo,
hazlo gateando con la nariz cerca del suelo.*

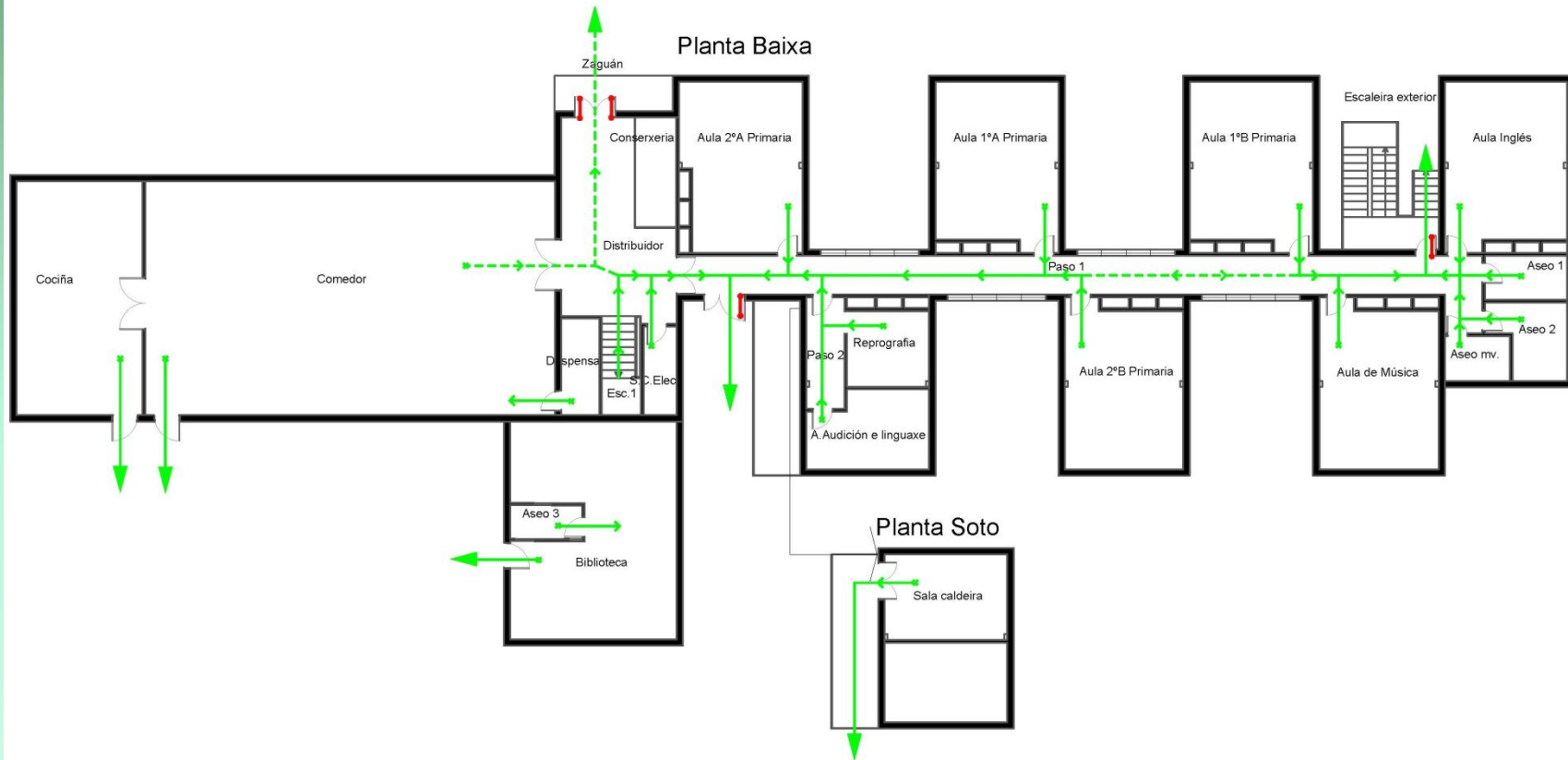
PROTOCOLOS COVID PARA O SIMULACRO CEIP IGREXA-CALO

- Non é necesario correr.
- Sairase en orden comezando polas clases máis pretas das escaleiras.
- Dirixirémonos ao punto de encontro.
- No punto de encontro manteremos unha distancia de seguridade entre as diferentes clases ata que remate o simulacro (de 2 a 3 minutos).
- Voltaremos ao Centro en orden da mesma maneira que entramos habitualmente.

AUTOPROTECCIÓN

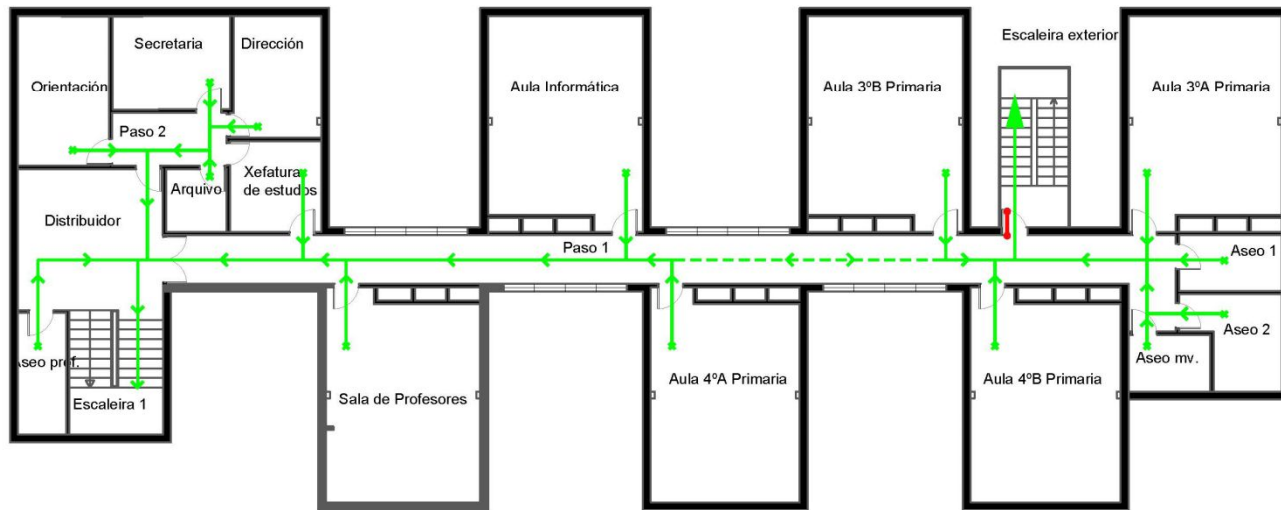
CEIP IGREXA-CALO

PERCORRIDOS DE EVACUACIÓN

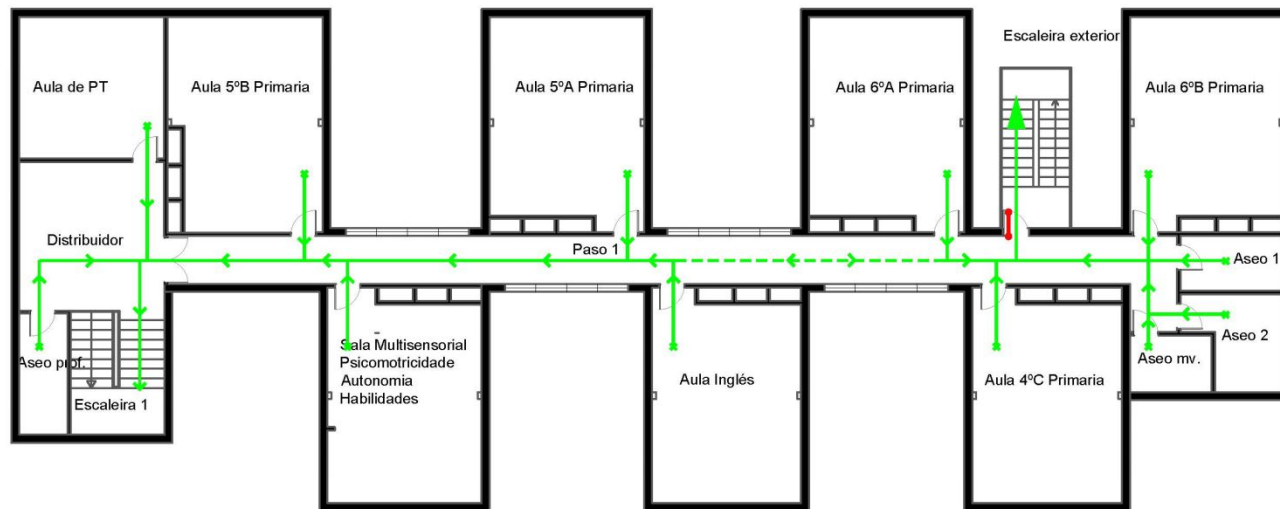


PLANTA BAIXA E SOTO

Planta 1ª

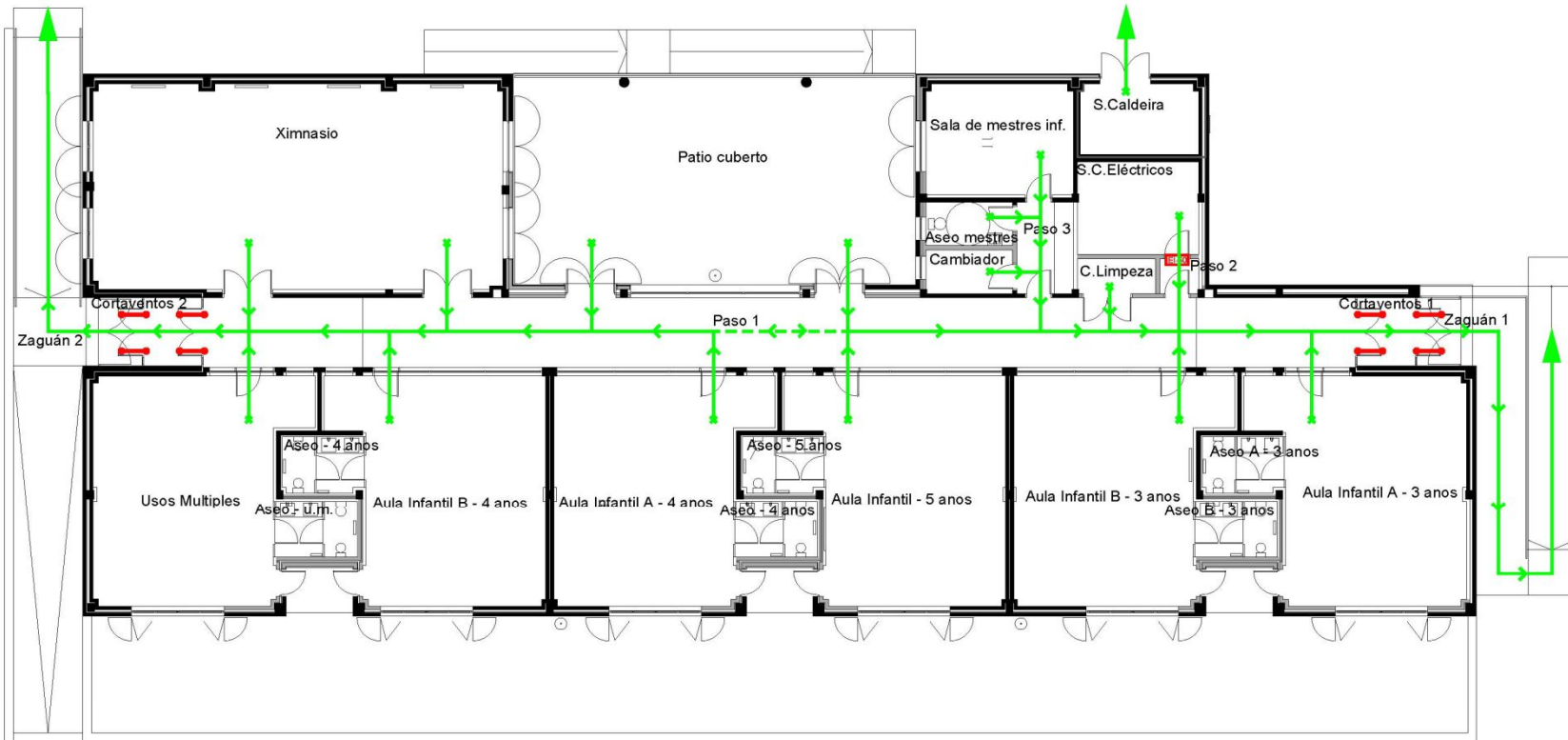


Planta 2ª



PLANTA PRIMEIRA E SEGUNDA

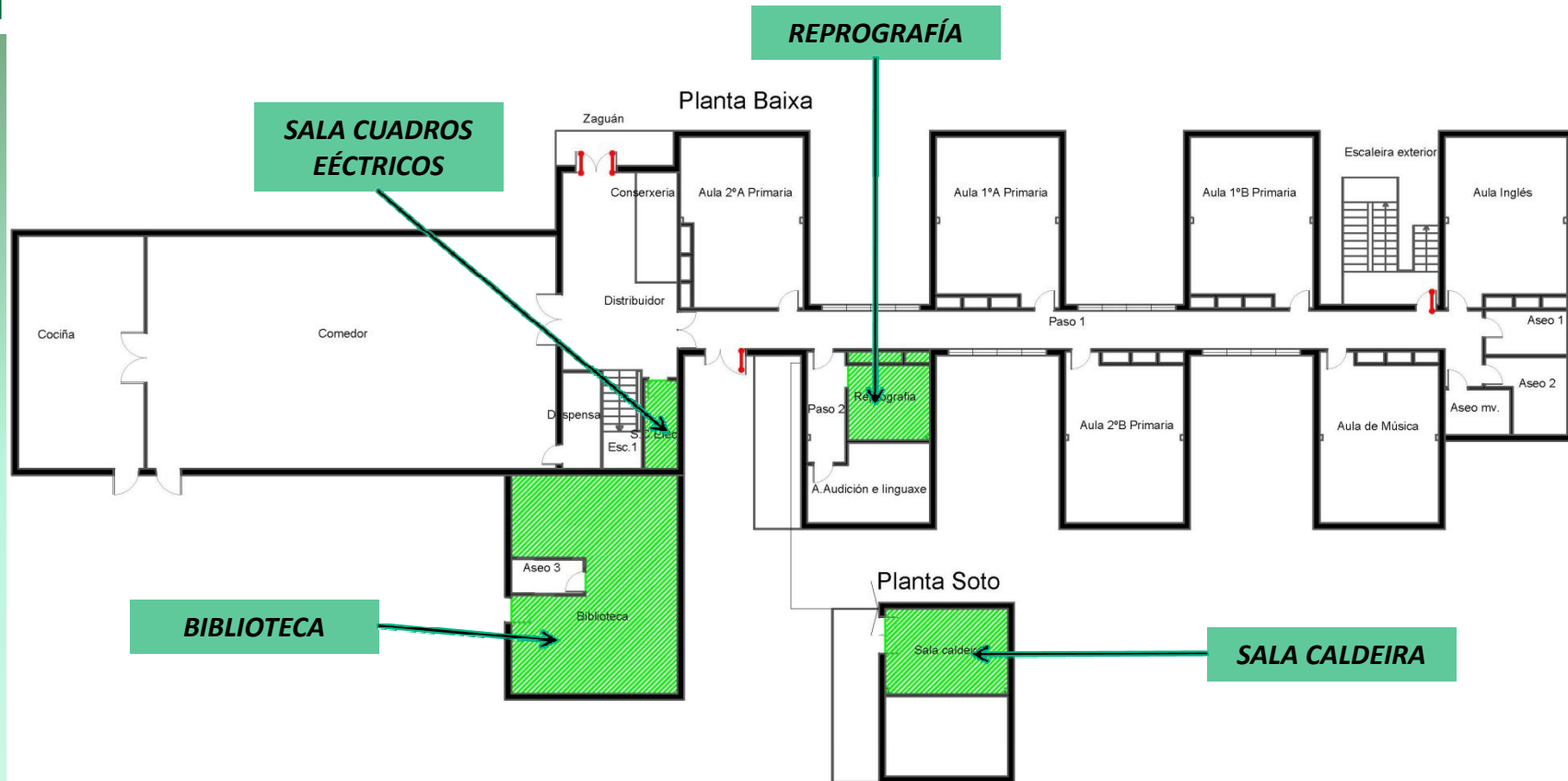
Gestión de Emergencias



EDIFICIO DE INFANTIL

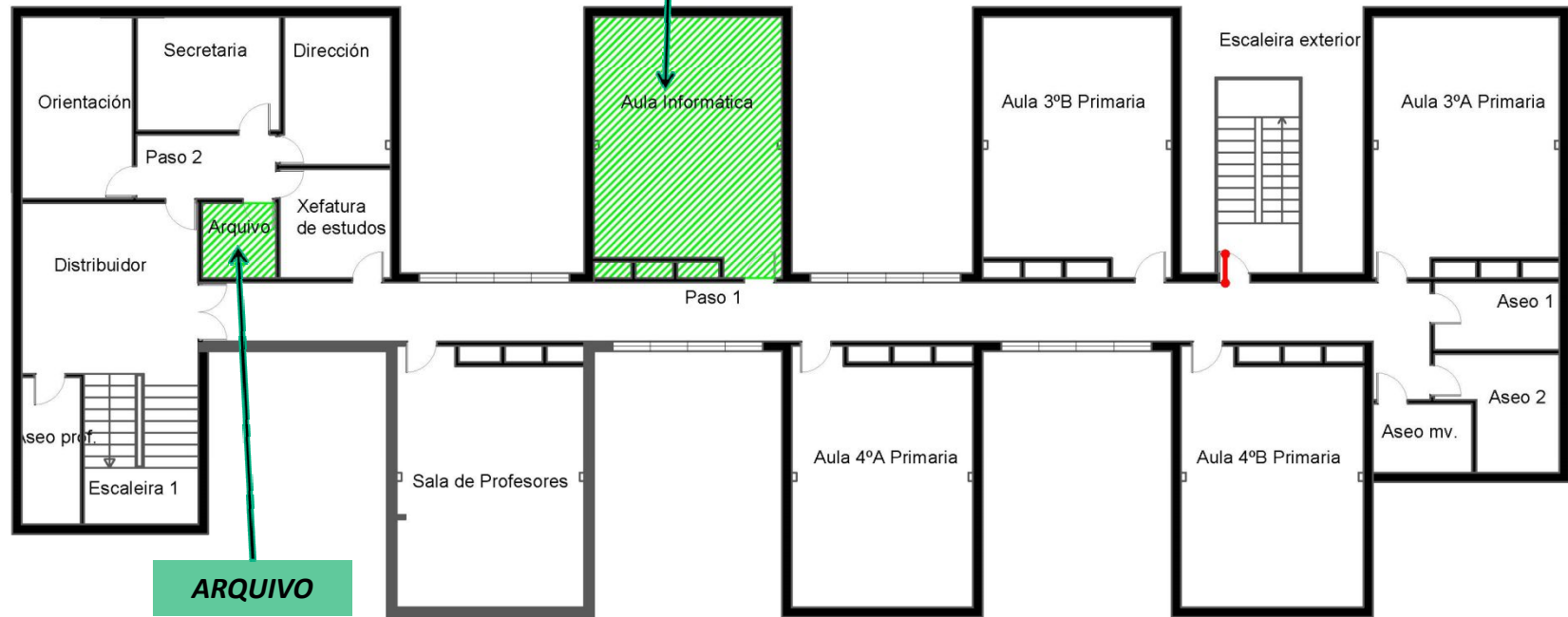
Gestión de Emergencias

ZONAS DE RISCO

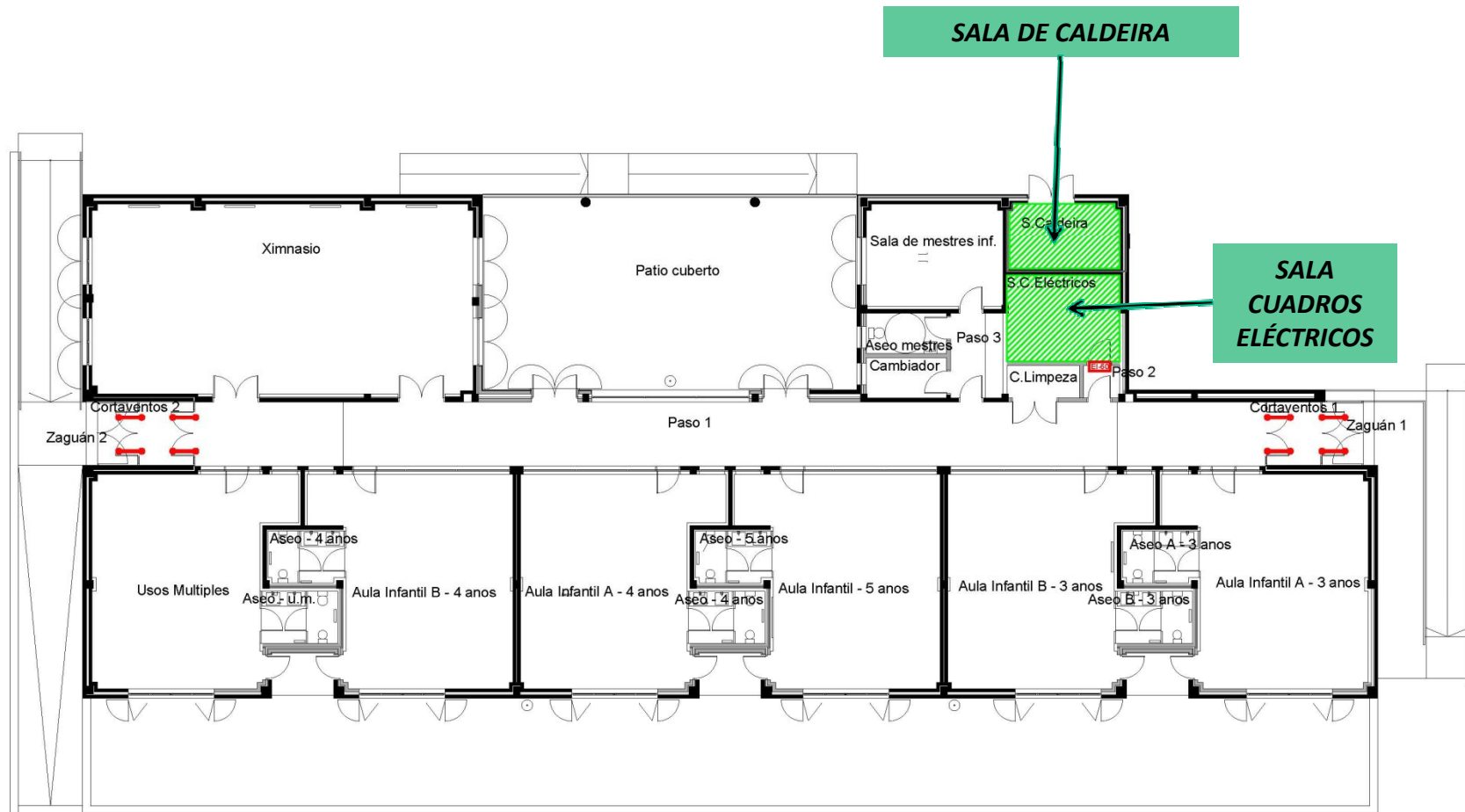


PLANTA BAIXA

Planta 1ª



PLANTA PRIMEIRA



EDIFICIO DE INFANTIL

Gestión de Emergencias

PUNTO DE ENCONTRO CEIP IGREXA-CALO



CENTRO DE CONTROL EMERXENCIAS CEIP IGREXA-CALO

CENTRO DE CONTROL DE EMERXENCIAS

CONSERXERÍA

EQUIPOS DA EMERXENCIA CEIP IGREXA-CALO

XEFE/A DA EMERXENCIA

XEFE DA EMERXENCIA	
TITULAR	DIRECTOR/A DO CENTRO
SUPLENTE 1	SECRETARIO/A

- *Se cando se produce a emerxencia o/a Xefe/a da emerxencia se encontra na clase, ten que deixar os alumnos coa persoa que a vai avisar e ten que dirixirse a Conserxería para dar ordes e recibir toda a información.*

EQUIPOS DA EMERXENCIA CEIP IGREXA-CALO

EQUIPO DE EVACUACIÓN

EDIFICIO PRINCIPAL:	
PLANTA BAIXA (INCLUSO BIBLIOTECA E COMEDOR)	CONSERXE
PLANTA PRIMEIRA	PROFESOR/A DE PT
PLANTA SEGUNDA	PROFESOR/A DE AL
SUPLENTE	PROFESOR/A DE GARDA

•Se cando se produce a emerxencia un compoñente do equipo de evacuación se atopa na clase, ten que deixar ao alumnado na aula do lado e dirixirse a facer as súas tarefas.

EQUIPOS DA EMERXENCIA

CEIP IGREXA-CALO

EQUIPO DE EVACUACIÓN

EDIFICIO DE INFANTIL	
COMPOÑENTE 1	PROFESOR/A DE APOIO
SUPLENTE	PROFESOR/A DE GARDA

•Se cando se produce a emerxencia un compoñente do equipo de evacuación se atopa na clase, ten que deixar ao alumnado na aula do lado e dirixirse a facer as súas tarefas.

PROTOCOLOS DE ACTUACIÓN CEIP IGREXA-CALO

DURANTE O HORARIO DO COMEDOR:

XEFE/A DA EMERXENCIA	
TITULAR	DIRECTOR/A
SUPLENTE	RESPONSABLE DO COMEDOR

EQUIPO DE EVACUACIÓN	
COMPOÑENTE 1	EQUIPO DE COCIÑA

O Monitorado do comedor e profesorado presente no comedor saen con todo o alumnado ata o punto de encontro.

As zonas do centro que teñen que revisar durante o horario do comedor son especialmente o comedor, o patio cuberto e a Biblioteca.

PROTOCOLOS DE ACTUACIÓN CEIP IGREXA-CALO

ACTIVIDADES EXTRAESCOLARES:

EDIFICIO PRINCIPAL: So hai un grupo de actividades extraescolares neste edificio, polo tanto, o mesmo MONITOR ten que facer todas as funcións:

- 1)Revisa a dependencia comprobando que quedan pechadas as portas e as xanelas e que non queda ninguén na mesma.***
- 2)Fai a chamada ao 112.***
- 3)Avisa as limpadoras.***
- 4)E logo todos se dirixen ata o Punto de Encontro para facer o recento dos evacuados.***

EDIFICIO DE INFANTIL: Os protocolos son iguais que no edificio principal.

PROTOCOLOS DE ACTUACIÓN CEIP IGREXA-CALO

FUNCIÓN DO/A XEFE/A DA EMERXENCIA:

EMERXENCIA PARCIAL (NON SOA A ALARMA)

•Comunicará co Equipo de Evacuación por teléfono ou envía-lo a alguén a avisalos, para que poidan dar aviso ao resto dos profesores/as afectados no Centro, xa que en caso de evacuación poderían colaborar.

EMERXENCIA TOTAL (SOA ALARMA)

•Unha vez que soe a alarma o Equipo de Evacuación poñeráse en estado de alerta para facer as súas tarefas, que se atopan reflectidas nestes Protocolos.

FUNCIÓNS XERAIS:

- Recadar toda a información posible.**
- Chamar ao 112 : pedir axuda aos servizos de emerxencias externos.**
- Diríxirse ao punto de encontro e recibir información.**
- Recibir aos servizos de emerxencias externos na porta exterior (bombeiros, policía, protección civil,..etc) e transmitir-lles toda a información.**
- E finalmente, dará por finalizado o simulacro ou a desactivación do Plan.**

PROTOCOLOS DE ACTUACIÓN CEIP IGREXA-CALO

FUNCIÓN S DO EQUIPO DE EVACUACIÓN:

- *Cando se escoite a alarma os compoñentes dos equipos de evacuación poñeranse en situación de alerta.*
- *Se algún compoñente do equipo de evacuación cando se produce a emerxencia atópanse na clase co alumnado, ten que deixalos co profesor da aula lindeira ou deixalos cos profesores que nese momento non se encontren impartindo clase que irán a sustituilos, e a continuación, dirixirse a realizar a súas funcións de emerxencia.*

FUNCIÓN S:

- **REVISAR TODAS AS DEPENDENCIAS DA PLANTA QUE LLE CORRESPONDA (TANTO AULAS COMO ASEOS, ALMACÉNS, ARQUIVOS,...ETC)**
- **IR PECHANDO PORTAS E XANELAS. SEN PASAR A CHAVE.**
- *Sair pola porta que lles corresponde na evacuación.*
- *Dirixirse ao punto de encontro .*
- **Informar a xefa/e da emerxencia do acontecido.**

PROTOCOLOS DE ACTUACIÓN CEIP IGREXA-CALO

EQUIPO DE INTERVENCIÓN

COMPOSICIÓN DEL EQUIPO DE INTERVENCIÓN DEL CENTRO

• *Neste caso o Equipo de Intervención serán todo o persoal do Centro, xa que se trata dun caso moi singular: todos os profesores teñen ao seu cargo a alumnos, co cal non poden abandonar a aula para atender a ningunha intervención. En todo caso, poderá intervir calquera profesor se alerta aos profesores das aulas contiguas para que se fagan cargo do seu grupo de alumnos.*

PROTOCOLOS DE ACTUACIÓN CEIP IGREXA-CALO

FUNCIÓN DOS PROFESORES EN XERAL:

- *Todos os profesores/as sairán cos seus alumnos polos percorridos de evacuación que indique o Xefe da Emerxencia (e se non se indica nada sairá polas rutas de evacuación realizadas nos exercicios de simulacro).*
- *Comprobarán que quedan pechadas portas e xanelas e que non queda ninguén na clase, se poden.*
- *Colocará unha marca na porta (folio , marca na manilla, etc)*
- *Non collerán os efectos personais, agás no caso de desaloxo por ameaza de bomba.*
- *O/a profesor/a sairá comprobando que non queda ninguén na clase e controlando que o alumnado saian en orde, sen berrar e pegados a parede polas escaleiras.*
- *Acompañarán ao alumnado ata o punto de encontro, e esperarán con eles alí.*
- *E, informarán a/o Xefe da Emerxencia do alumnado evacuado.*

PROTOCOLOS DE ACTUACIÓN CEIP IGREXA-CALO

FUNCIONS DO/A CONSERXE:

- *Tocará a alarma do Centro cando llo indique o/a Xefe/a da Emerxencia.*
- *Impedirá que o ascensor funcione poñendo un elemento na porta para que non se poda pechar e funcionar.*
- *Cortará o suministro eléctrico.*
- *Sairá a abrir as portas do centro.*

PROTOCOLOS DE ACTUACIÓN CEIP IGREXA-CALO

PROTOCOLOS DE ACTUACIÓN COS ALUMNOS/AS MOTÓRICOS:

- *Temos que levalos a unha dependencia lonxe da emerxencia e nun sitio con accesibilidade aos Servizos de Emerxencia.*
- *Esperar alí con él/ela a que sexan rescatados/as polos mesmos.*
- *De todo isto temos que informar a/o Xefe/a da Emerxencia.*

PROTOCOLOS DE ACTUACIÓN CEIP IGREXA-CALO

**APERTURA DA CANCELADA DE FORA PARA QUE TODOS OS OCUPANTES QUE SAEN
POLA ZONA DA ESCALEIRA DE EMERXENCIA PODAN DIRÍXERSE ATA O PUNTO DE
ENCONTRO:**

- ***O Xefe/a da emerxencia pode ter as chaves no seu poder e abrir a cancelada de fora cando se dirixe ata o punto de encontro.***
- ***Poñer un caxetín preto da porta que da a saída de evacuación das escaleiras de emerxencia, para que, cando se teña que evacuar por aí, a primeira profesor/a que saia por esa porta as colla e abra esa cancelada, deixe aberta a porta para que todos os ocupantes desta vía de evacuación pasen por aí ata o punto de encontro.***