

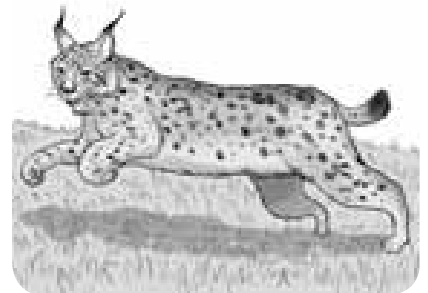
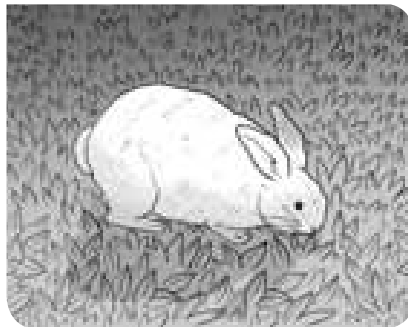
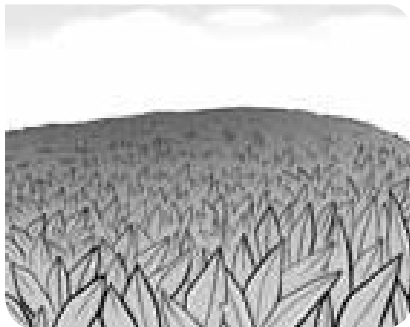
Nome \_\_\_\_\_

Data \_\_\_\_\_

### REPASA ESTA INFORMACIÓN.

As plantas producen o seu propio alimento, polo que se chaman produtores. Os animais aliméntanse doutros seres vivos, polo que se chaman consumidores. Os que se alimentan de plantas son herbívoros, os que se alimentan doutros animais son carnívoros e os que se alimentan tanto de plantas coma de animais son omnívoros. Unha cadea alimentaria é un esquema que representa as relacións de alimentación dun ecosistema. Debuxa os seres vivos unidos con frechas que saen do que serve de alimento ao que se alimenta del.

### 1 Completa a cadea alimentaria debuxando as frechas e escribe debaixo que tipo de ser vivo é cada un (consumidor herbívoro, consumidor carnívoro ou produtor).



\_\_\_\_\_  
\_\_\_\_\_

\_\_\_\_\_  
\_\_\_\_\_

\_\_\_\_\_  
\_\_\_\_\_

### 2 Escribe oracións que inclúan as seguintes palabras:

- Omnívoras, persoas, orixe vexetal, alimentos. \_\_\_\_\_

\_\_\_\_\_  
\_\_\_\_\_

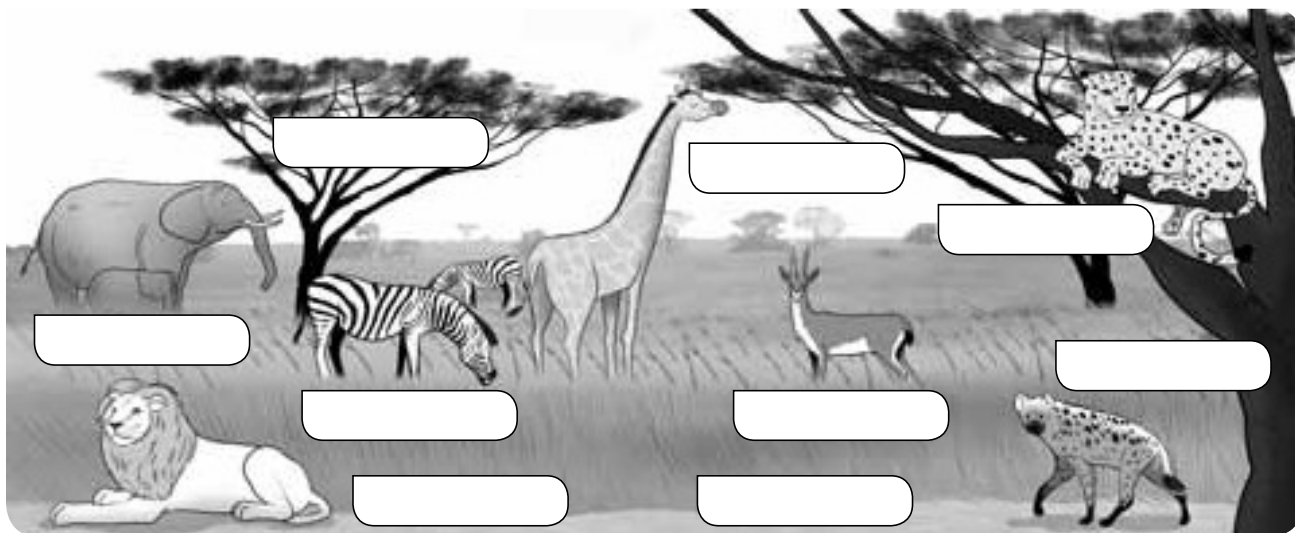
- Carnívoro, lobo, animais. \_\_\_\_\_

\_\_\_\_\_  
\_\_\_\_\_

- Herbívoro, produtor, alimento, planta. \_\_\_\_\_

\_\_\_\_\_  
\_\_\_\_\_

**3** Observa o debuxo e nomea todos os seres vivos que ves no seguinte ecosistema da sabana:



**4** Le esta información e completa a táboa.

Os leóns e os leopardos comen gacelas, cebras e xirafas; as gacelas e as cebras comen herba e as xirafas comen pólas de acacia. Os elefantes comen tanto herba coma pólas de acacias. As hienas comen os restos dos animais.

Produtores	Consumidores primarios	Consumidores secundarios	Consumidores terciarios
herba	gacela	león e leopardo	hiena
		león e leopardo	
herba, acacia	elefante	hiena	-
acacia	xirafa		hiena

**5** Completa a seguinte rede alimentaria:

