

LEMBRA

- O son R suave escríbese sempre con **r**.
- O son R forte pódese escribir con **r** ou con **rr**.
 - Escríbese **r** ao principio de palabra e despois de consoante.
 - Escríbese **rr** entre vogais.

1 Busca na sopa de letras sete palabras co son R e escríbeas onde corresponda.



R	X	S	T	U	L	B	M
E	R	R	C	A	B	A	L
I	L	T	L	E	X	R	U
A	R	E	E	R	B	R	C
P	I	R	A	T	A	I	O
A	N	N	B	U	S	L	R
R	E	B	A	N	D	A	O
S	T	O	R	R	E	F	H
T	U	R	C	X	S	N	E
R	G	S	A	F	A	X	T
E	C	B	A	R	C	A	A





1 Subliña. En cada parella, que palabra nomea o que atopamos no fondo mariño?



2 Copia as oracións substituíndo os debuxos polos nomes que subliñaches na actividade 1.

- Entre os  agachouse un  de mar.

- A  mariña nada entre as .

- O  agarrou unha  cun tentáculo.

Unha avaría na impresora provocou que algunhas palabras aparezan medio borradas. Le o texto e pescuda, en cada caso, a palabra completa.

Un regalo para mamá

Franz levaba días pensando en que lle regalaría á súa mamá o Día da Nai. Tiña pouco diñeiro.

Un xabón? Un libro? Unha candeal? Nada lle parecía adecuado. Súa nai tiña de todo!

Ese día, pola noite, Franz e a súa mamá estiveron vendo fotos. Pasando as páxinas do álbum, chegaron ás fotos da avoa e da bisavoa de Franz. A bisavoa levaba un vestido longo de cor branca e un sombreiro xigantesco na cabeza, de á larga, con longas plumas e cun lazo moi longo ondeando ao vento. E moitas rosas.

Mamá mirou a foto, suspirou e dixo:

—Levaban sombreiros maravillosos! Mágoa que xa non se atopen sombreiros así!

Esa frase foi decisiva para o regalo que Franz lle pensou facer á súa mamá.

Ao día seguinte, Franz foi ao rocho buscar un enorme sombreiro de palla que mamá adoitaba poñer uns veráns atrás. Converteríao nun magnífico sombreiro antigol!



CHRISTINE NÖSTLINGER, Historias de Franz. (Adaptación)

Agora tes que copialo correctamente. Fíxate ben. Despois colorea o debuxo.

.....

.....

.....

.....

.....

.....

MATEMÁTICAS

1 Lee y calcula.



El tren de la fresa es un tren histórico que hace el recorrido Madrid-Aranjuez.

El precio del viaje es:

- Adultos..... 30 €
- Niños (4 a 12 años)..... 15 €
- Menores de 4 años gratis.

El tren tiene su salida en el Museo del Ferrocarril a las 10:00 y llega a Aranjuez una hora después.

Las fechas de salida durante el año 2014 serán los sábados y domingos del mes de mayo, junio, septiembre y octubre.

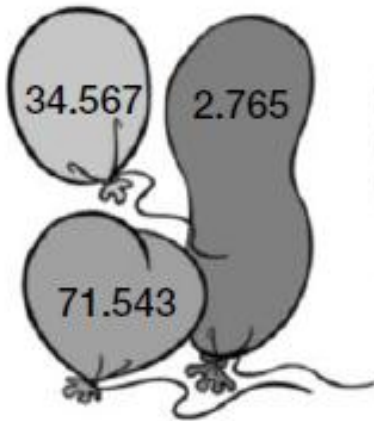
Un grupo de 5 adultos y 4 niños, de edades comprendidas entre los 5 y 12 años, van a sacar los billetes para el tren de la fresa.

- ¿Cuánto costarán los billetes de los adultos?
- ¿Cuánto costarán los billetes de los niños?

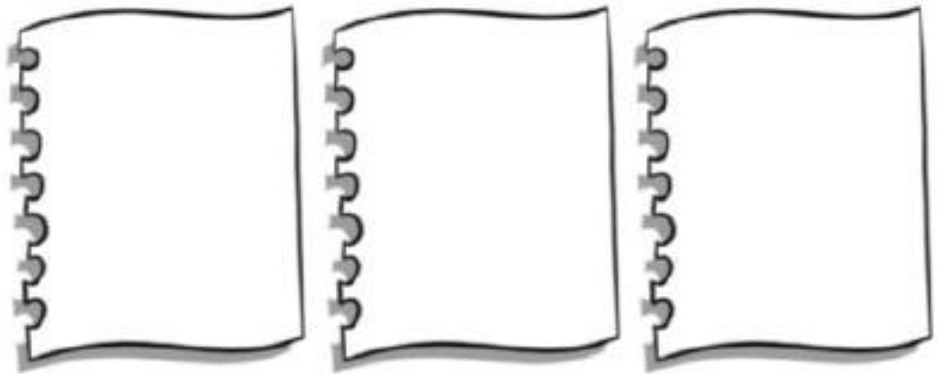
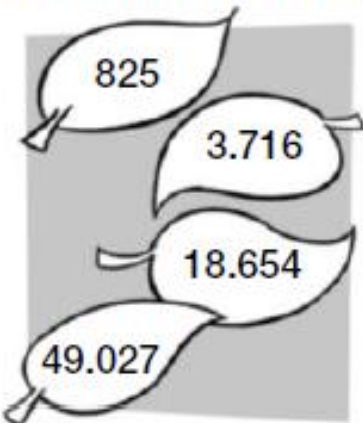
Lucía y Marcos han sacado 3 billetes de adultos y 2 de niños. Para pagar han entregado 3 billetes de 50 €.

- ¿Cuánto costarán todos los billetes?
- ¿Cuánto dinero les sobraré?

- 1** Calcula todas las sumas de dos números que puedes obtener con los tres números dados.



- 2** Calcula todas las sumas de tres números que puedes obtener con los cuatro números dados.



- 3** Resuelve.

Marina ha comprado dos de estos artículos y se ha gastado 700 € aproximadamente. ¿Qué dos artículos ha comprado Marina?



A PENSAR

Tengo unos peces y unas peceras. Si pongo un pez en cada pecera, me sobra un pez. Si pongo dos peces en cada pecera, me sobra una pecera. ¿Cuántos peces y cuántas peceras tengo?

CIENCIAS NATURAIS

Le o resumo fixándote ben.

Os seres vivos: As plantas

Que son os seres vivos? Son todos os seres que nacen, se alimentan, medran, se relacionan, teñen descendencia e morren. Somos os seres humanos, as plantas e os animais

Que son os seres inertes?. Son seres que non realizan as funcións vitais, e dicir, non teñen vida.

Poden ser: NATURAIS OU ARTIFICIAIS.

Clasificación dos seres vivos. Poden clasificarse en cinco reinos:

Reino animal (animais)

Reino vexetal (plantas)

Reino fungos (son os cogomelos e o mofo)

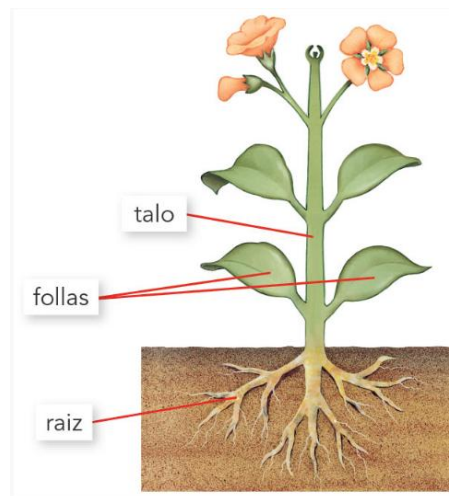
Reino moneras (as algas e os protozoos)

Reino vexetal. Como son as plantas?

As plantas diferéncianse dos animais en que son elas as que elaboran o seu propio alimento, non poden desprazarse e non posúen órganos dos sentidos.

En xeral, as plantas poden clasificarse en plantas con flores (florece e producen sementes) e plantas sen flores (non producen sementes, coma os fentos e o mofo)

As partes dunha planta son: a raíz, o talo e as follas.



Tipos de plantas segundo o seu talo

Segundo o seu talo poden clasificarse en: árbores, herbas e arbustos.

As árbores teñen o talo gros e duro, chamado tronco.

Os arbustos ramifícanse dende o chan e soen ter talos delgados e duros (como o romeu, a xesta...)

As herbas teñen un talo fino e flexible e acadan pouca altura.

Funcións vitais das plantas

1. **Relación:** Poden relacionarse con outros seres vivos ou coa contorna (medran buscando a luz, relaciónanse cos insectos que contribúen á polinización).

2. A alimentación das plantas: Elas mesmas fabrican o seu propio alimento. Necesitan luz e o dióxido de carbono para poder elaboralo.

Para fabricalo primeiro absorben polas raíces a auga e sales minerais do chan formando o zume bruto. Este zume bruto vai ascendendo polo talo ata as follas onde, xunto co dióxido de carbono, transformárase en zume elaborado que será o alimento da planta.

3. A reprodución das plantas: Nas flores atópanse os órganos reprodutores das plantas.

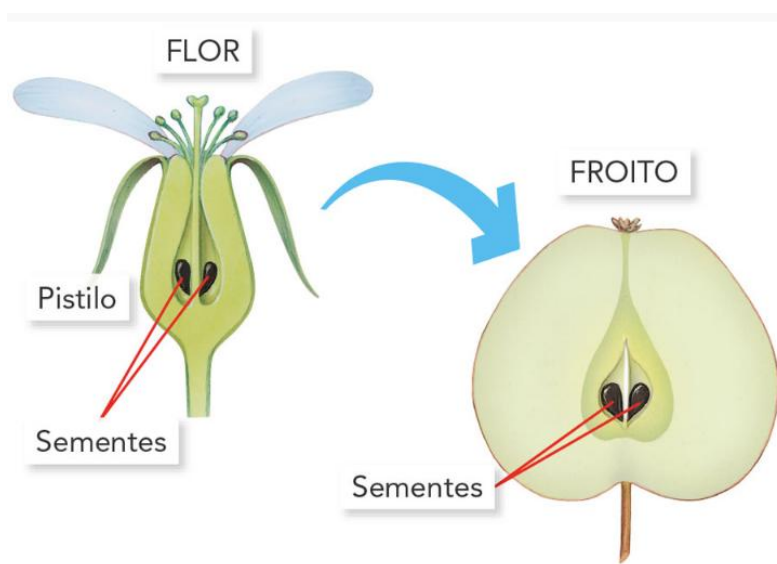
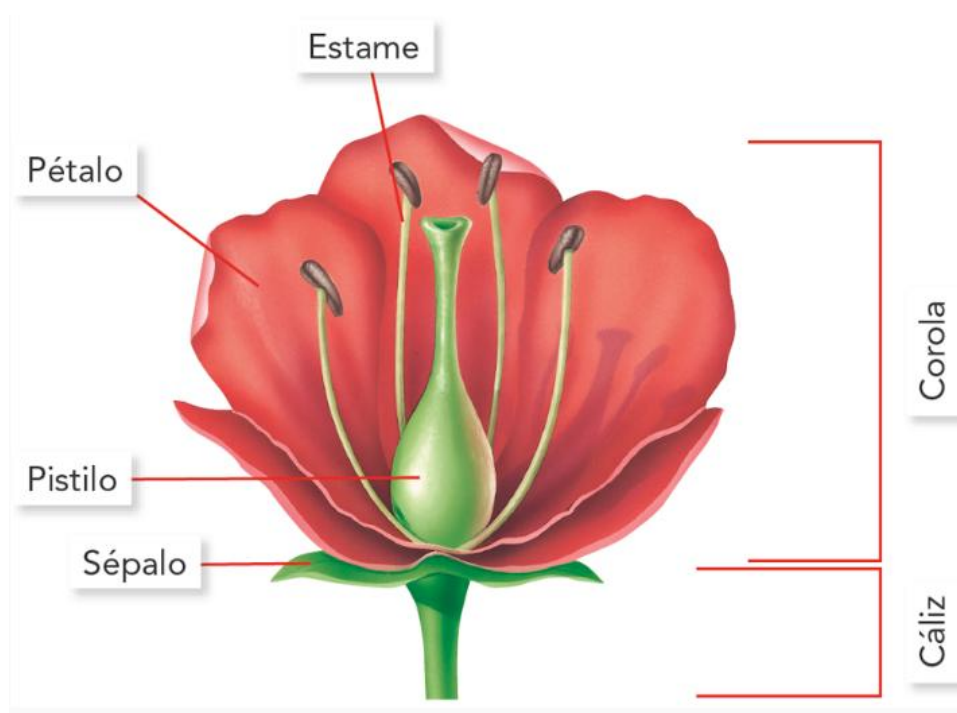
Nelas podemos distinguir as seguintes partes:

O cáliz formado por folliñas verdes chamadas sépalos.

A corola formada polos pétalos que son de cores vistosas para atraer aos insectos.

Os estames que son uns filamentos que nos seus extremos teñen unha cápsula que contén os grans de pole.

O pistilo no que se formará a semente. Se unha semente cae nun chan con temperatura e humidade axeitadas, pode dar lugar a unha nova planta.



Reino fungos

Son seres vivos que non se desprazan e tampouco poden elaborar o seu alimento. A este grupo pertencen os cogomelos e o mofo.



Reino protistas

Este reino está formado por algas e uns seres microscópicos denominados protozoos.



Reino moneras

Este reino fórmano as bacterias. Son uns seres vivos tan pequenos que necesitamos un microscopio para velos.



Nos seguintes vídeos podeses ampliar a información.

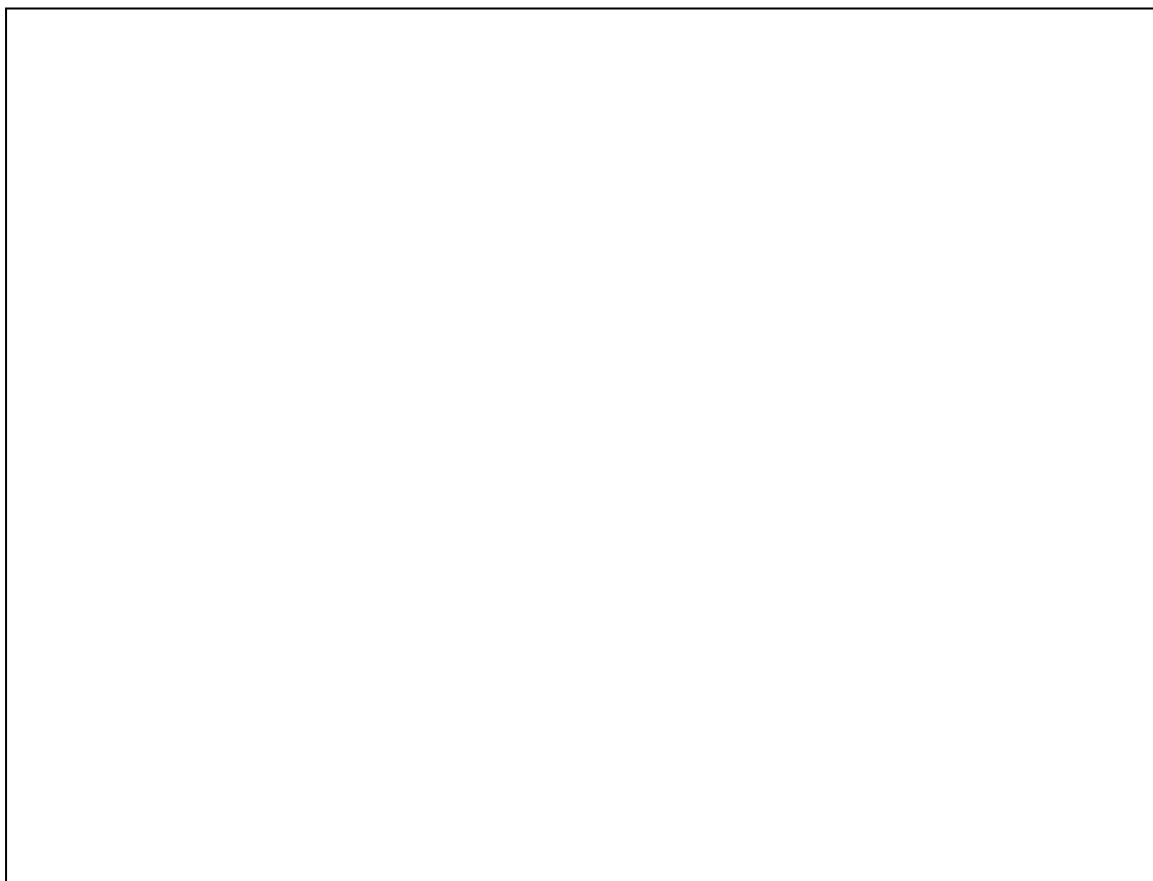
Los seres vivos y lo inerte: <https://www.youtube.com/watch?v=1HITSsx9rZM>

Seres vivos. Las funciones vitales: <https://www.youtube.com/watch?v=pc6UondCrJg>

Partes de una planta: <https://www.youtube.com/watch?v=3PP50FAMlzU>

Nutrición y fotosíntesis: <https://www.youtube.com/watch?v=npNCzchvXTQ>

Debuxa unha planta e escribe o nome das súas partes



28/04/20:

LENGUA CASTELLANA

1 Relaciona estos grupos de palabras y forma tres oraciones.

Adela y Luis

hicisteis

el paraguas.

Ignacio

olvidaron

un gran trabajo.

Vosotros

ha llegado

temprano.

2 Elige y completa estas oraciones con las formas verbales adecuadas:

brilla
come
vinieron

Ana cereales a diario.

Mis amigos a verme.

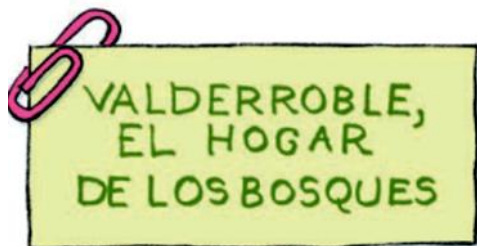
Hoy el sol en el cielo.

3 Observa el dibujo y escribe una oración de estas características:



- Que tenga, al menos, cuatro palabras.
- Que contenga un nombre propio.
- Que tenga una palabra con diptongo.

4 Copia cada cartel como se indica.



- En letras minúsculas:



- En letras mayúsculas:

RECUERDA

- El sonido **J** se escribe con **j** ante **a, o, u**. Por ejemplo: *oreja, dibujo, brújula*.
- El sonido **J**, ante **e, i**, se escribe unas veces con **j** y otras con **g**. Por ejemplo: *ojera, tejido, agencia, imaginación*.

1 Clasifica estas palabras con el sonido J:

- gimnasio
- gigante
- girasol
- jaula
- jirafa
- gente
- jinete
- jersey
- magia
- berenjena
- genio
- juguete



Con **j** ►

Con **g** ►

2 Copia sustituyendo los dibujos por palabras con el sonido J.

Cada  con su pareja.

Más vale  en mano que ciento volando.

3 Ordena para formar palabras con *j*.



4 Copia cada palabra con atención.

hoja

higiénico

crujir

joven

salvaje

tejer

MATEMÁTICAS

Vamos a aprender algo nuevo. Lee con atención para aprender a mirar qué hora es en...



1 hora = 60 minutos

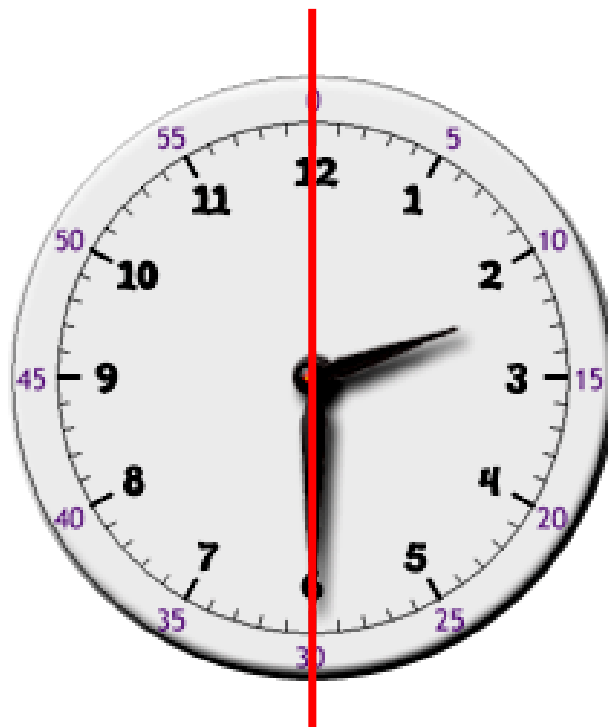
media hora = 30 minutos

un cuarto de hora = 15 minutos

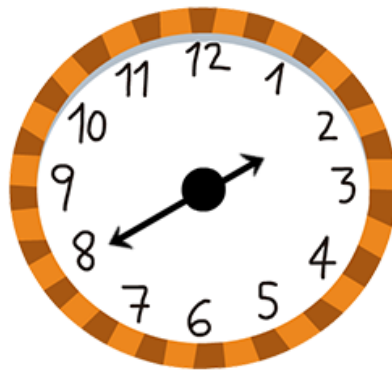
3 cuartos de hora = 45 minutos

Para leer la hora en un **reloj de agujas o analógico** mira primero la aguja corta que marca las horas. Después mira la aguja larga que marca los minutos.

Entre cada número hay 5 minutos, así que cuando la aguja grande recorre la circunferencia completa pasaron 60 minutos, o sea, una hora.



Si dividimos la esfera en dos mitades en la parte derecha decimos “y” (2 y media) porque añadimos a la hora que indica la aguja pequeña los minutos que pasaron.



Pero en la parte izquierda, decimos “menos” porque decimos los minutos que faltan para llegar a la siguiente hora (2 menos veinte). Es como enseña el siguiente reloj:



Este reloj marca **las 5** (porque la aguja corta está en el 5) **menos veinte** (porque faltan 20 minutos para llegar a las 6).

LAS HORAS



Ahora vamos a practicar

Pega la hora correcta en cada uno de los relojes.



Las cuatro y
cuarto

Las dos menos
cuarto

Las ocho menos
diez

Las tres menos
cinco

Las once y diez

Las doce menos
veinticinco

Las seis menos
cuarto

Las cuatro
menos veinte

Las nueve y
veinticinco

3 Copia as palabras substituíndo o símbolo por b ou por v.

- en★ío ▶
- in★ernar ▶
- em★ruxar ▶
- am★ición ▶
- con★erter ▶
- en★exa ▶
- com★inar ▶
- in★estigat ▶

4 Completa coas consoantes que faltan e despois escribe unha oración con cada parella de palabras.



ca□a□e□



es□a□a□ello

▪



o□e□a



□o□e

▪

5 Completa as palabras do texto con b ou con v.

Un es□arón inesqueci□le!

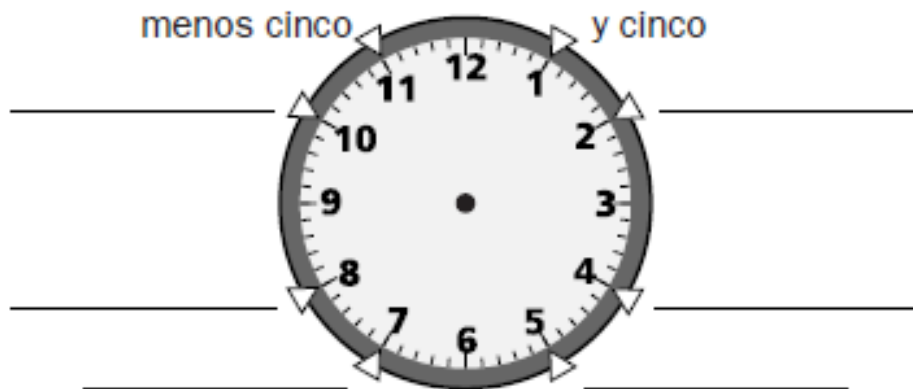
O xo□es, cando ía ao pa□illón da □ila, □icente es□arou e caeu na lama.

Por□re! Ti□o que ir cam□iar a roupa á casa e, cando □ol□eu, xa esta□a rematando o partido!



MATEMÁTICAS

1. Escribe los minutos que indica cada una de las posiciones indicadas.



2. Escribe la hora que marca cada reloj.



Son las 9 _____



Son las 12 _____



Son las _____



Son las _____

3. Dibuja las manecillas en cada reloj.



Las 3 y veinticinco.



Las 5 menos diez.

1 Escribe la hora que marca cada reloj.

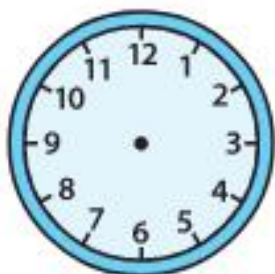


2 Dibuja las manecillas para que cada reloj marque la hora que se indica.

Las 8
y cinco

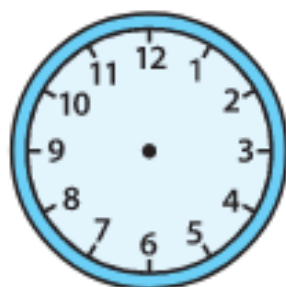
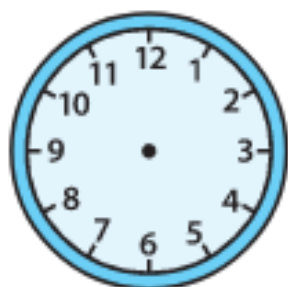
Las 7
y veinte

Las 10
y diez



Las 4
menos diez

Las 3
menos cinco



• **Suma.**

$$\begin{array}{r} 3421 \\ 659 \\ + 359 \\ \hline \end{array}$$

$$\begin{array}{r} 7321 \\ 2520 \\ + 293 \\ \hline \end{array}$$

$$\begin{array}{r} 1237 \\ 918 \\ + 1796 \\ \hline \end{array}$$

$$\begin{array}{r} 3456 \\ 873 \\ + 1237 \\ \hline \end{array}$$

• **Resta.**

$$\begin{array}{r} 1804 \\ - 713 \\ \hline \end{array}$$

$$\begin{array}{r} 3513 \\ - 1319 \\ \hline \end{array}$$

$$\begin{array}{r} 2176 \\ - 1781 \\ \hline \end{array}$$

$$\begin{array}{r} 5878 \\ - 2113 \\ \hline \end{array}$$

• **Multiplica.**

$$\begin{array}{r} 321 \\ \times 3 \\ \hline \end{array}$$

$$\begin{array}{r} 612 \\ \times 4 \\ \hline \end{array}$$

$$\begin{array}{r} 673 \\ \times 3 \\ \hline \end{array}$$

$$\begin{array}{r} 658 \\ \times 8 \\ \hline \end{array}$$

$$\begin{array}{r} 684 \\ \times 9 \\ \hline \end{array}$$

$$\begin{array}{r} 308 \\ \times 6 \\ \hline \end{array}$$

$$\begin{array}{r} 829 \\ \times 2 \\ \hline \end{array}$$

$$\begin{array}{r} 670 \\ \times 6 \\ \hline \end{array}$$

$$\begin{array}{r} 732 \\ \times 3 \\ \hline \end{array}$$

$$\begin{array}{r} 426 \\ \times 4 \\ \hline \end{array}$$

$$\begin{array}{r} 812 \\ \times 7 \\ \hline \end{array}$$

$$\begin{array}{r} 235 \\ \times 5 \\ \hline \end{array}$$

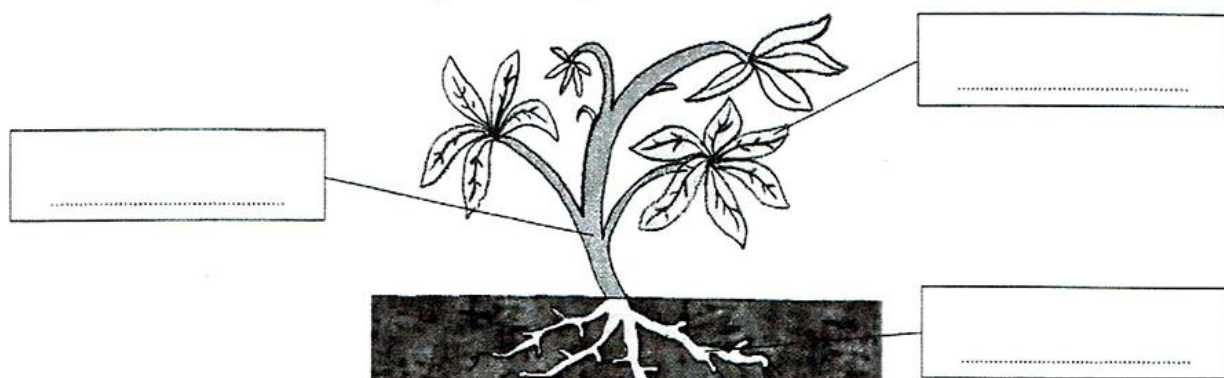
A PENSAR

Completa el cuadro con números del 1 al 9, de tal forma que sumados en horizontal y vertical el resultado sea siempre 15.

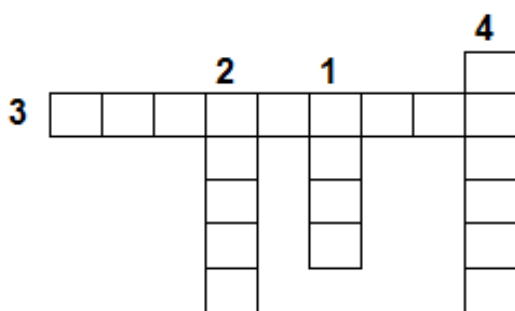
4			= 15
			= 15
8		6	= 15
=	=	=	
15	15	15	

CIENCIAS NATURAIS

Pon os nomes.

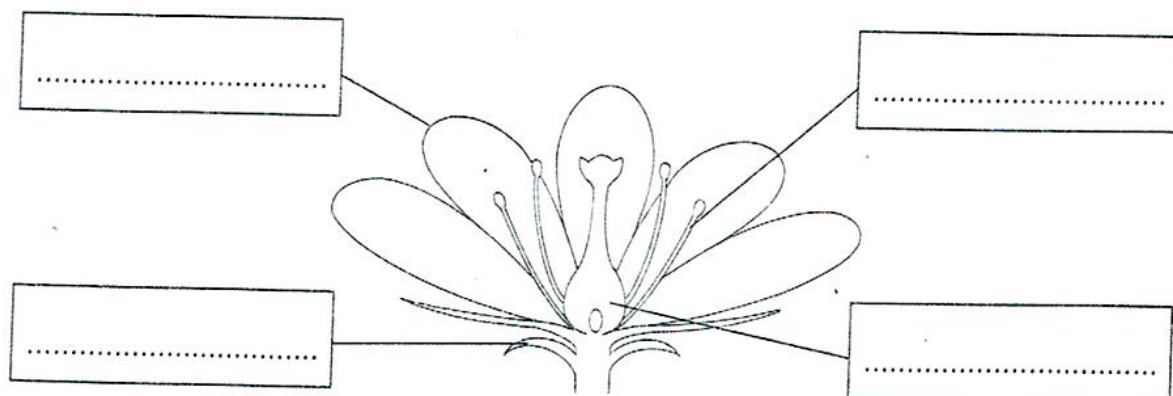


Completa o encrucillado.



1. Parte da planta onde se absorben as substancias que a planta necesita.
2. Zume formado por auga e sales minerais.
3. Zume transformado en alimento para a planta por acción da luz do sol e do aire.
4. Parte da planta onde se realiza a transformación de zume bruto en zume elaborado.

Pinta e pon os nomes.



Por qué los animales tienen cola

Hubo un tiempo en que los animales no tenían cola. Un día se celebró una gran feria de venta de colas.

El zorro salió a toda prisa. Llegó el primero y escogió la más rojiza y tupida. De regreso, se encontró con el perro.

-¡Caramba! ¡Qué bonita! ¿Quedan más?

-Claro que sí. Pero esta es la mejor -dijo el zorro.

El perro corrió a la feria y descubrió una cola semejante a un plumero negro. A su vuelta, se topó con el caballo.

-¡Caramba! ¡Qué bonita! ¿Quedan más?

-Claro que sí. Pero esta es la mejor -dijo el perro.

El caballo corrió a la feria. Rebuscó durante mucho tiempo y encontró una cola bastante bonita, hecha de crines. Al salir, se encontró con la vaca.

-¡Caramba! ¡Qué bonita! ¿Quedan más?

-No demasiadas... Quedan las menos vistosas -suspiró el caballo.

La vaca corrió a la feria. Rebuscó, curioseó y encontró una cola que parecía una cuerda deshilachada. «¡Bah!, para espantar moscas -pensó- es suficiente».

El último en llegar fue el cerdo, que pensaba que no quedaría ninguna. ¡Pero no! Aún quedaba una ridícula colita que parecía un sacacorchos.

¿Crees que se puso triste? De eso nada. Se la pegó y regresó a su casa, orgulloso como un pavo real.



3 Contesta.

- ¿Qué les pasaba a los animales al principio del cuento?

- ¿Qué hizo que cambiara su situación?

4 ¿Qué animales fueron a la feria a escoger una cola? Copia sus nombres en el orden en que acudieron.

5 Marca las viñetas que no se corresponden con lo que sucede en el cuento.



6 Añade la cola a los dibujos y completa estas comparaciones:

La cola de la vaca es como _____



La cola del cerdo es como _____

7 Opina. ¿Qué animal tenía la cola más bonita? ¿Cómo era?

Copia la poesía con buena letra. Recuerda ir bajando de renglón en cada verso.

A la flor del romero

A la flor del romero,
romero verde.
Si el romero se seca,
ya no florece.

Ya no florece,
ya ha florecido;
a la flor del romero
que se ha perdido.



.....
.....
.....
.....
.....
.....
.....
.....
.....
.....

MATEMÁTICAS

Recordamos y aprendemos:

El reloj analógico tiene números del 1 al 12. Entre cada dos números hay 5 minutos. En total 60 minutos, es decir, cuando la aguja grande da una vuelta completa recorre 60 minutos, que es lo mismo que una hora.

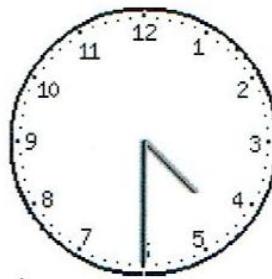


Cuando decimos la hora por el reloj de agujas podemos decir si es por la mañana o por la tarde.

La mitad del día lo marca el 12, por eso si son las doce de la noche las siguientes horas decimos de la mañana porque empieza un nuevo día.



Es la 1 de la mañana

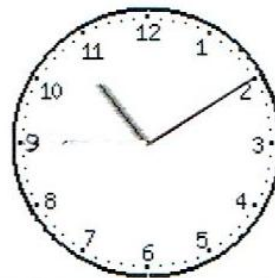


Son las 4 y media de la mañana

En cambio a partir de las 12 del mediodía decimos de la tarde o de la noche.

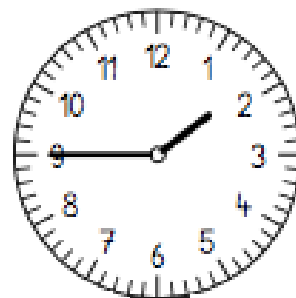
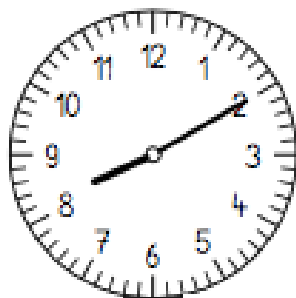


Es la 1 y media de la tarde



Son las 11 y 10 de la noche

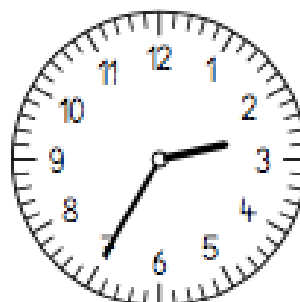
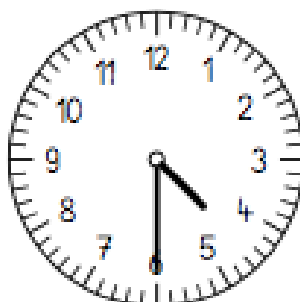
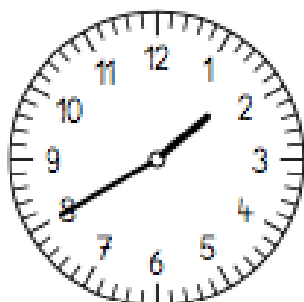
Escribe que la hora de cada reloj.



.....
.....

.....
.....

.....
.....

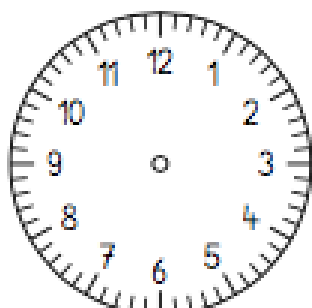


.....
.....

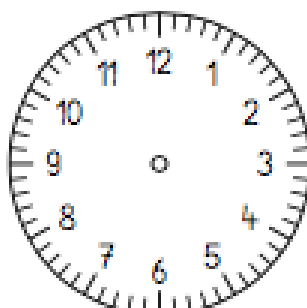
.....
.....

.....
.....

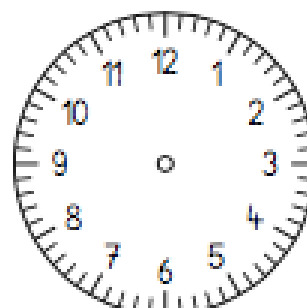
Ahora pon las agujas para que estén en la hora indicada.



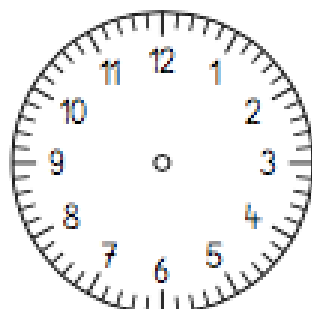
Son las 6 y 10



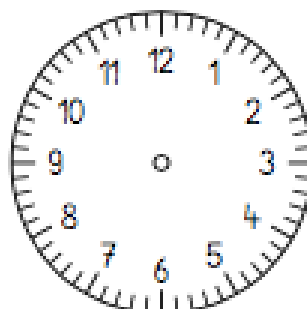
Son las 7 y media



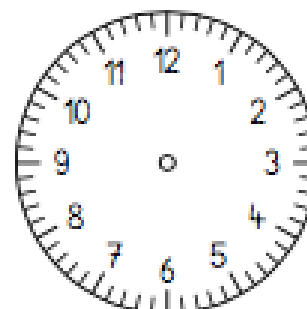
Son las 5 menos cuarto



Es la 1 y veinticinco



Son las 2 menos cuarto



Son las 10 en punto

1. Belén tiene 50 cromos y su amiga Gloria tiene 30. ¿Cuántos cromos tienen entre las dos?

Datos

Operaciones

Resultado

Entre los
dos tienen

..... cromos.

2. Entre dos amigos tienen 700 canicas. Si uno tiene 200, ¿cuántas canicas tiene el otro?

Datos

Operaciones

Resultado

El otro amigo
tiene
canicas.



3. Pedro tiene 20 rotuladores, Juan tiene 10 y Eva tiene 30. ¿Cuántos rotuladores tienen entre los tres?

Datos

Operaciones

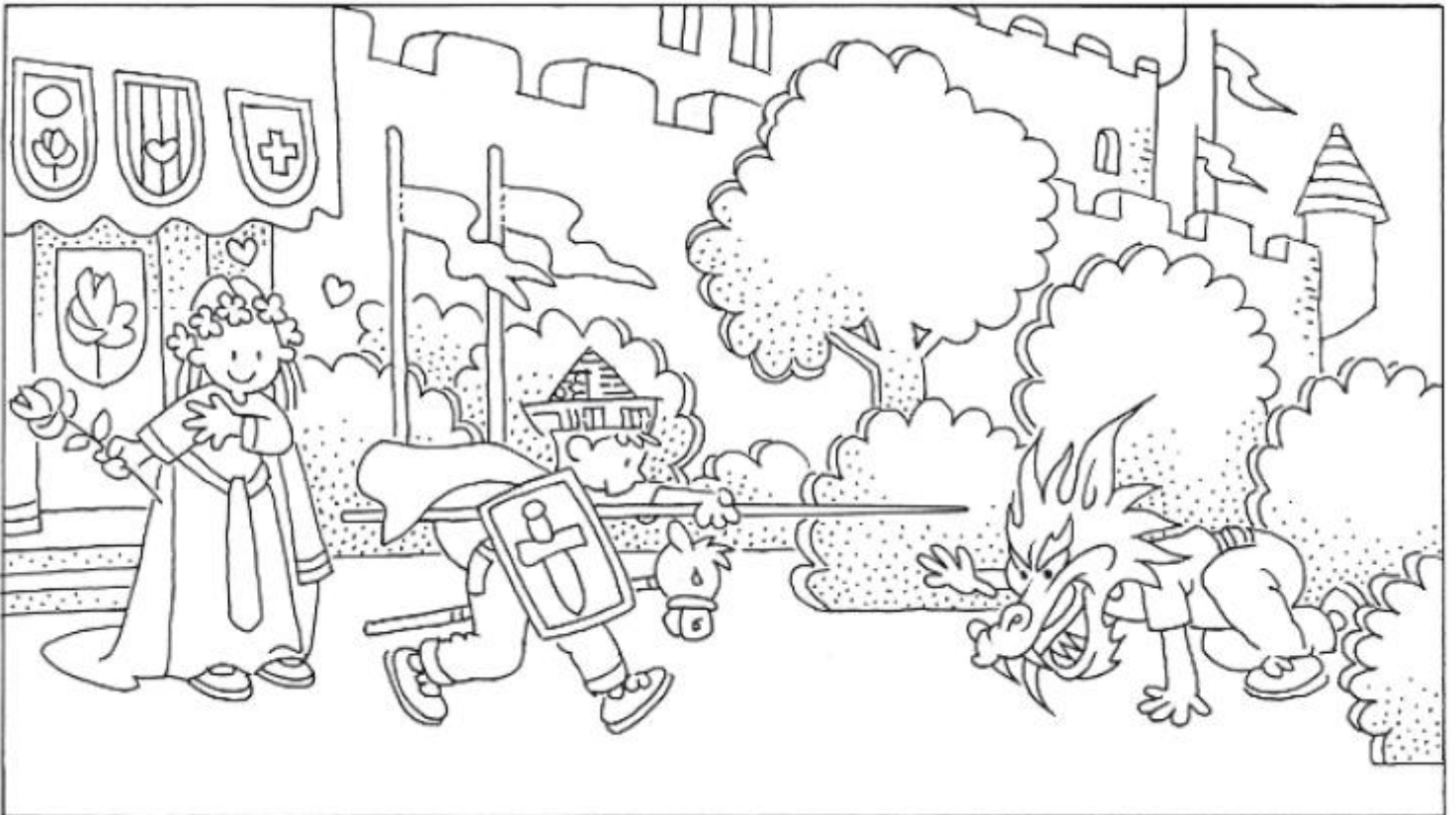
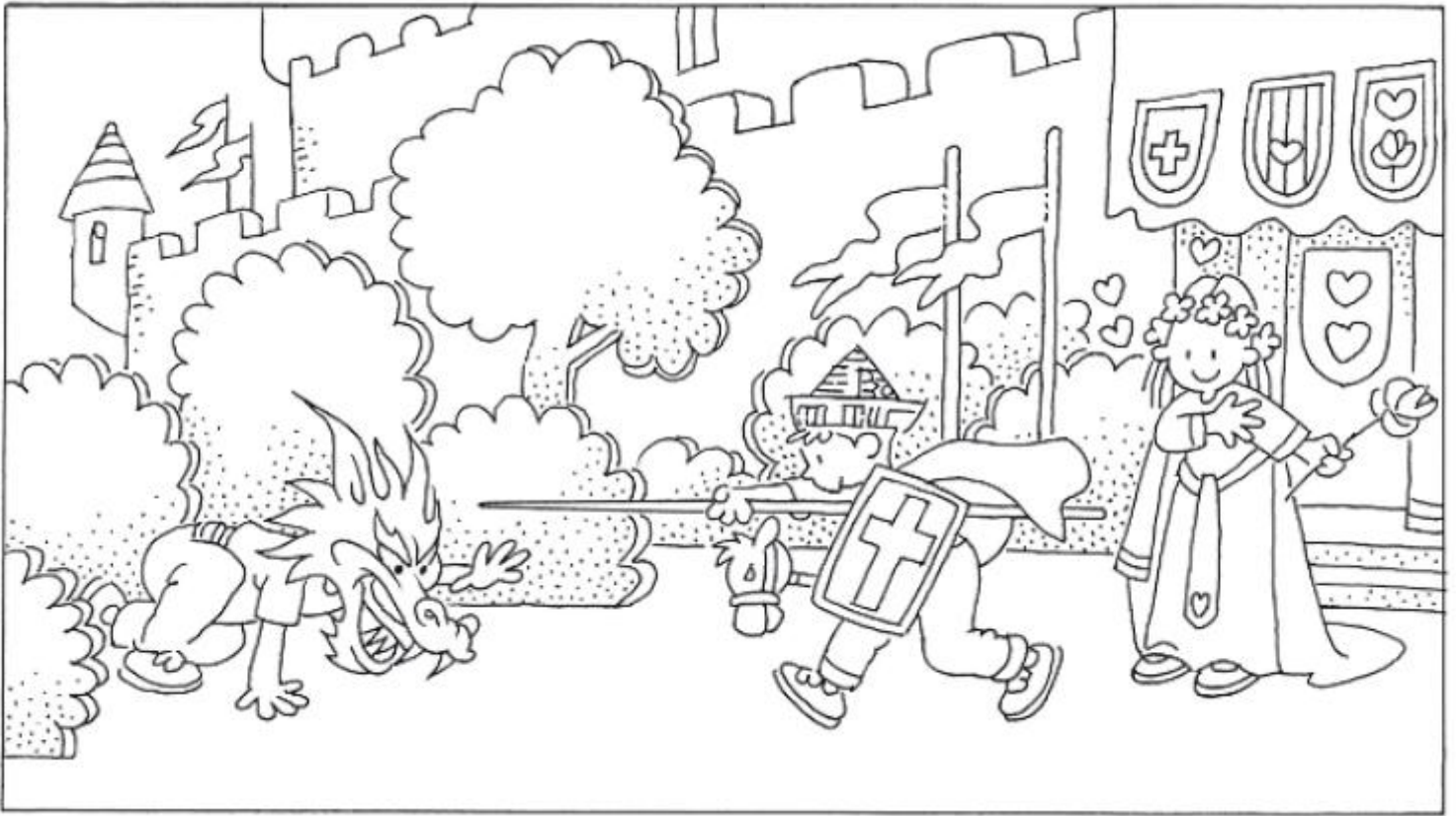
Resultado

Entre los tres
amigos tienen
..... rotuladores.



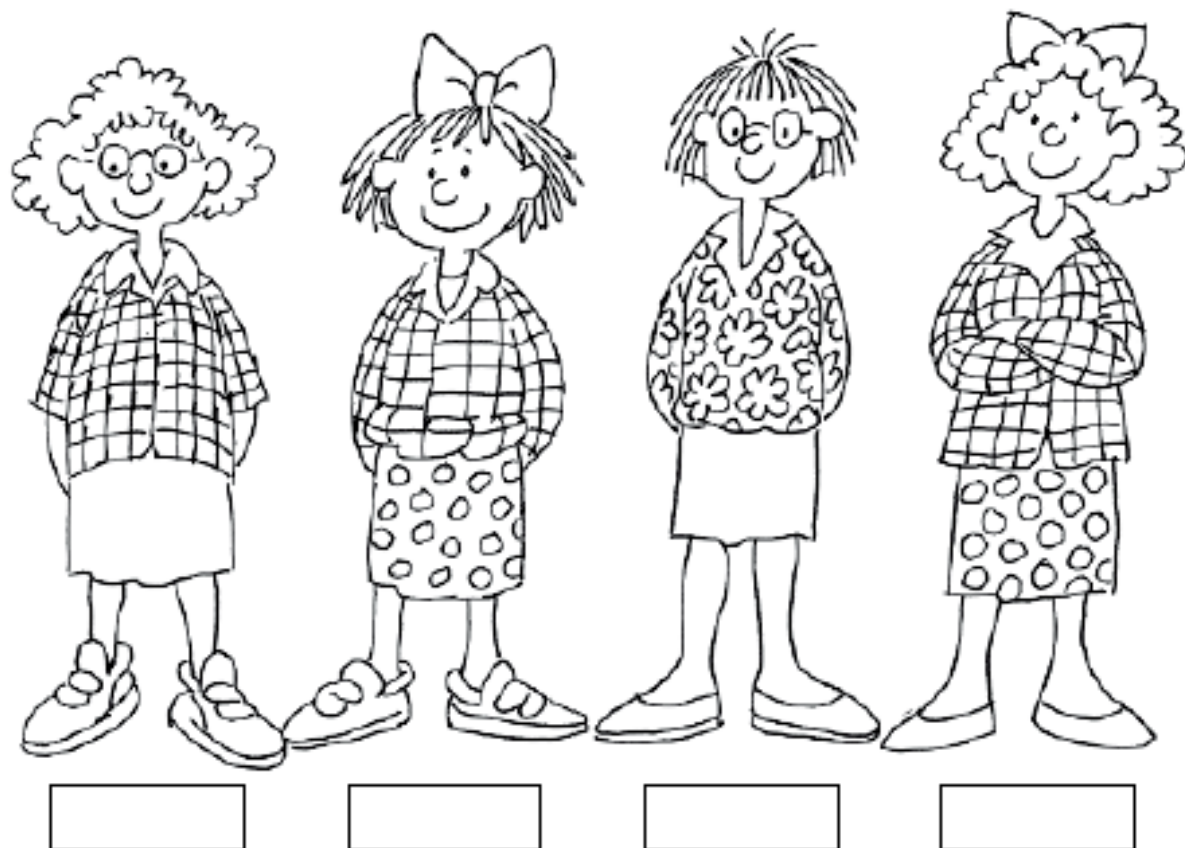
OUTRAS ACTIVIDADES

Busca las 15 diferencias

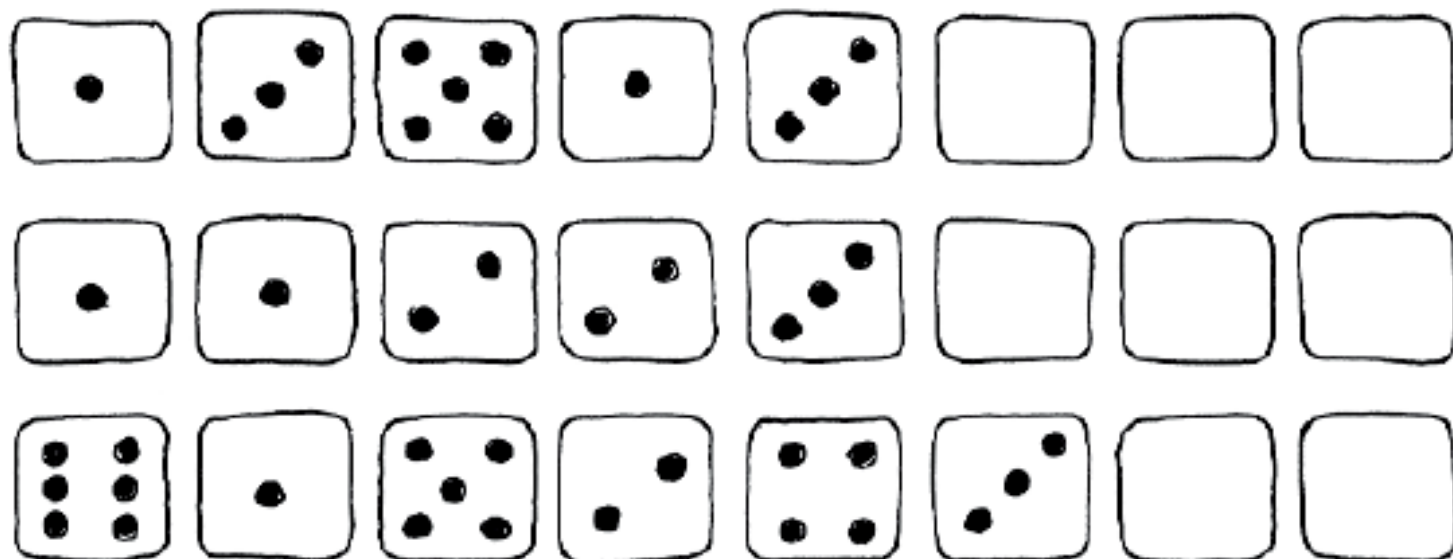


¿Cómo se llaman? Escribe el nombre de cada niña debajo de su retrato.

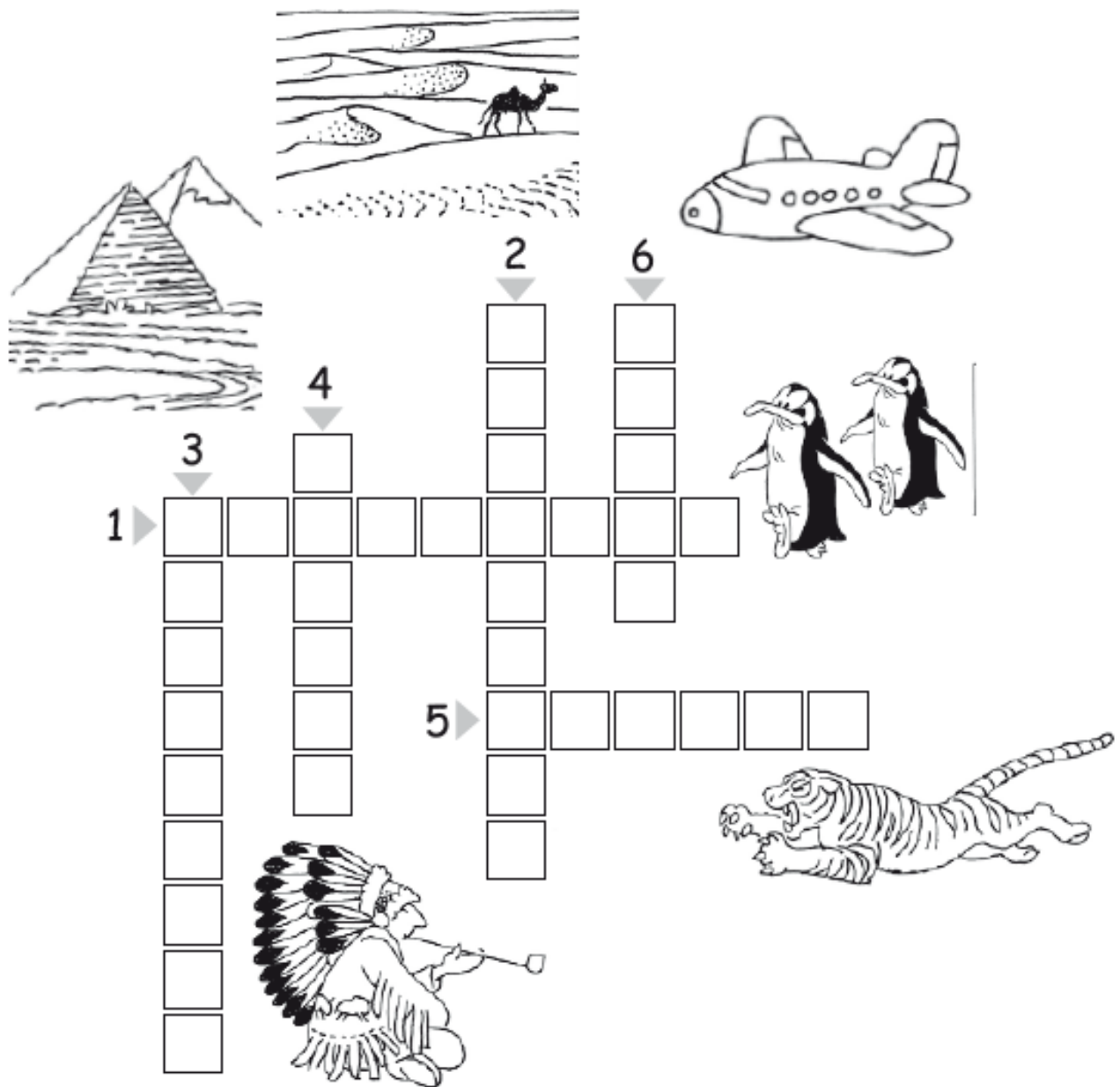
- Noemí y Lucía llevan una falda con circulitos.
- Marta y Lucía llevan una blusa a cuadros.
- Rosa y Marta usan gafas.
- Noemí está al lado de Marta.



Completa las series. Recuerda que en los dados los puntos van de 1 a 6.



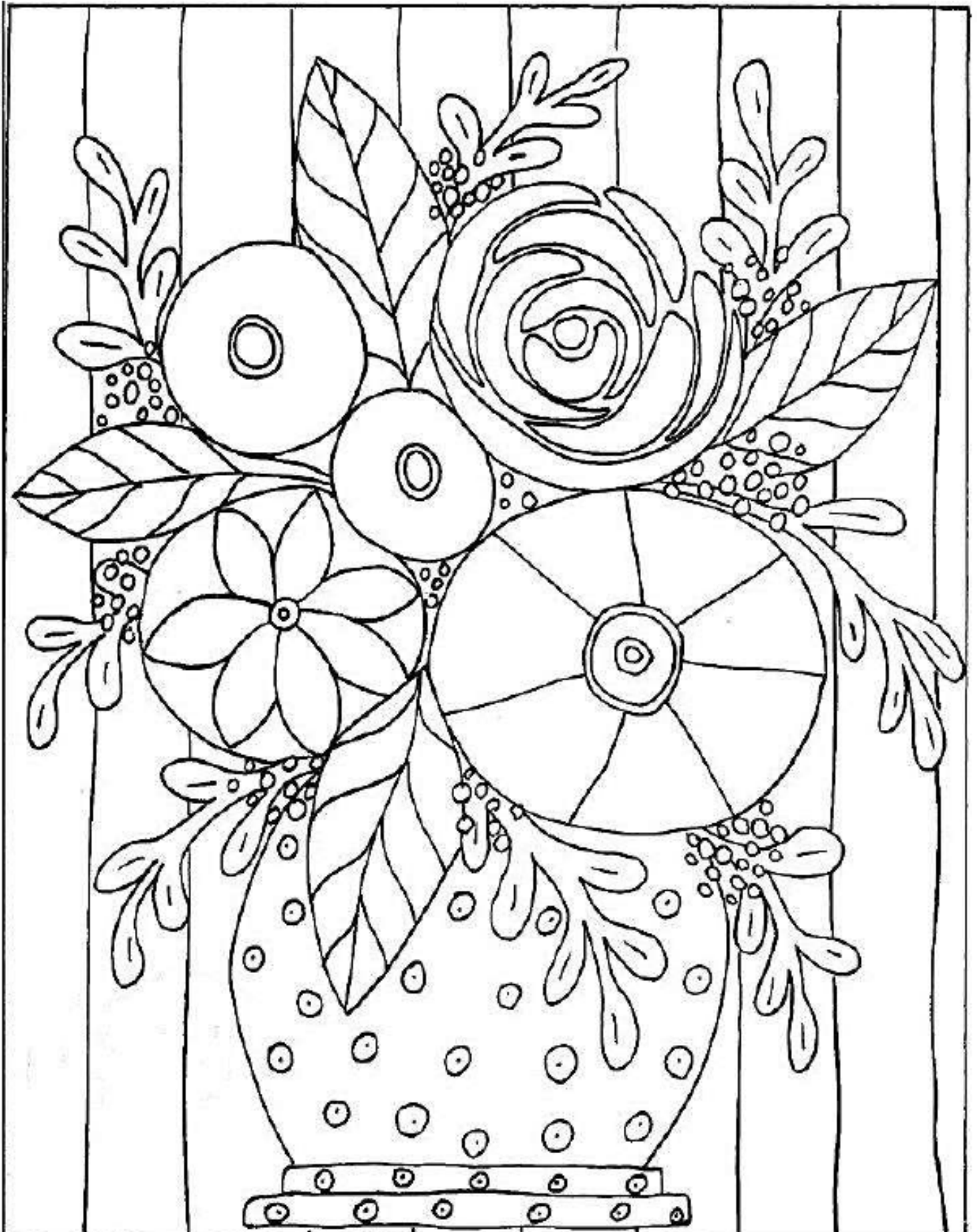
Crucigrama viajero



¿Qué se puede encontrar viajando por el mundo? Completa el crucigrama.

1. En el Polo Norte viven unas aves muy simpáticas que no vuelan pero nadan muy bien.
2. En África hay enormes extensiones de arena que se atraviesan en camello.
3. En Egipto hay unos grandes monumentos que los faraones empleaban como tumbas.
4. Los antiguos habitantes de Estados Unidos vivían en tipis.
5. En las selvas de la India habitan unos hermosos animales que parecen grandes gatos.
6. Para viajar de una forma rápida se utiliza un medio de transporte que tiene alas.

Colorea como te guste o decora con bolitas de papel como ves a continuación.





En el enlace aprende a hacer tu propio reloj.

<https://www.youtube.com/watch?v=S4zoh6p1L4>

En estos enlaces juega con el reloj

http://concurso.cnice.mec.es/cnice2005/115_el_reloj/

<https://juegosinfantiles.bosquedefantasias.com/horas-reloj>

Dale al enlace para ver cómo se hace una “Tarjeta para mamá”.

<https://www.youtube.com/watch?v=1nLS5GqW2po>