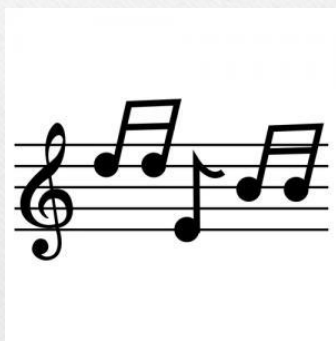
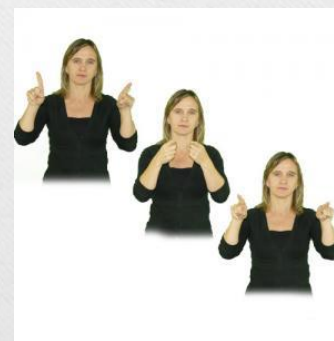


ACTIVIDADES MUSICAIS



Eu quedo na casa!



RECORDADE: SON ACTIVIDADES VOLUNTARIAS



Todas estas actividades podedes gravalas ou sacarles unha fotografía e envialas ao seguinte e-mail:

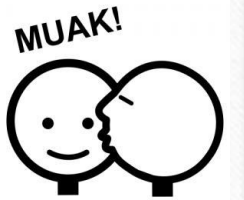
bolboretafeiticeira@gmail.com

(e-mail da profe de música, Bea)

Agradecemos que indiquedes o voso nome e a clase a que pertencedes ou o nome da titora.



SEMANA DEDICADA ÁS FAMILIAS



O 15 de maio é o **Día Internacional das Familias** e o 16 de maio é o **Día Internacional da Convivencia en Paz** por iso esta semana decidimos dedicarlle as familias (aínda que sabemos que a familia é importante todas as semanas do ano, porque non propoñer unha semana especial?)

Nesta situación que estamos a vivir a familia é un pilar básico de acompañamento, apoio, desfrute e amor. En ocasións pasamos por momentos complicados e é importante sentirse arroupado polos nosos.

Co Día Internacional da Convivencia en Paz preténdese promover a tolerancia, a solidariedade, o respecto e a paz a nivel mundial e para conseguilo que mellor que poñelos en práctica cos máis próximos.



CANCIÓN



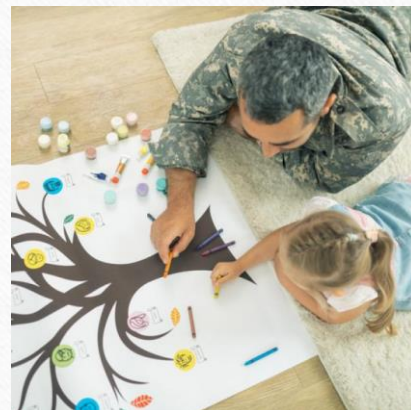
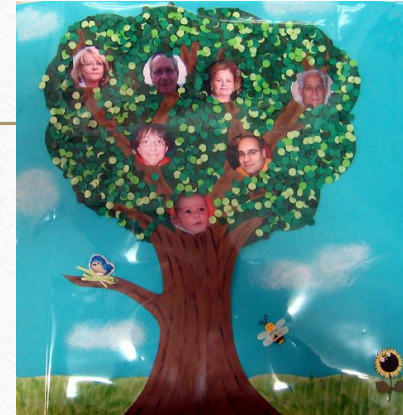
FUNANBULISTA: FAMILIA

<https://www.youtube.com/watch?v=eUpAxHqvEzI>

Esta semana propoñemos a realización en familia dunha **árbore xenealóxica** e de fondo, mentres traballades podedes escoitar esta preciosa canción.

A idea é: partindo do neno/a construír unha árbore familiar con fotos de cada membro da familia. Pódenselle contar detalles como o porqué do seu nome, quen o elixiu, se hai alguén máis que se chame así na familia... Podedes facelo simple ou máis elaborado e que logo sexa parte da decoración da vosa casa. Algúns exemplos:

EXEMPLOS





CANCIÓN



PAN DE MILLO: MIÑA ABUELA MANUELA

<https://www.youtube.com/watch?v=ZMz7FHjSlqw>

Que importantes son os avós e avoas na nosa vida!

Nesta canción descríbese a unha avoa e nós propoñémosvos que fagades o mesmo con cada membro da familia: como ten o pelo, de que cor son os ollos, como é a súa nariz, a súa boca, se é alto, baixo, gordo ou fraco e o que se vos ocorra. Tamén incluímos a forma de ser: se sorrí moito ou pouco, se é moi falador, se é tímido, se lle gusta xogar cos coches, ler, pasear, os animais...

Para todo isto propoñemos o xogo: **Quen é Quen!**



XOGO: QUEN É QUEN



Este xogo consiste en adiviñar a persoa que se está describindo. Para iso podedes crear o voso propio xogo. Faremos unha versión simplificada cun solo taboleiro onde teredes as fotografías e unha persoa irá describindo a un membro familiar e os demais teñen que adiviñar quen é facendo preguntas. Dependendo da resposta se baixarán uns ou outros. Exemplo: Ten o pelo longo? Se a resposta é negativa significa que o ten curto polo que baixaremos a todos os que teñen o pelo longo.

Para o taboleiro hai distintas propostas: desde facelo con casillas a facelo poñendo un anaco de plastilina debaixo da foto para que se suxeite de pé.

Podedes facelo sen taboleiro, tan só coas fotos e irlle dando a volta para ir eliminando.

Outra idea e facelo con tapóns. Aproveitándoos podedes ter dúas fotos da mesma persoa e facer un **MEMORI** (os tapóns ao revés e intentar buscar as fotos da mesma persoa en diferente idade).

EXEMPLOS





XOGAMOS!



Recordamos esta canción que tanto nos gusta e que moitas veces na clase aproveitamos para xogar e bailar.

Agora podedes facelo en familia!

<https://www.youtube.com/watch?v=tuLIRmwigJXU>

