

OUTROS COMPOÑENTES DA MOCHILA VIAXEIRA:

- ⇒ **Relación de contido :**
un listado co contido da mochila, para facilitar a revisión de todos os seus elementos antes da súa devolución.
- ⇒ **O diario da mochila:**
Un caderno no que se poden anotar as experiencias dos usuarios (nai, pai, fillo, irmáns, avós, ...), o que observan con respecto aos hábitos de lectura dos membros da familia, a súa opinión sobre a actividade e as súas propostas de mellora.

*Nota: Tanto a relación do contido como o caderno, atópanse no **peto exterior** da mochila.*



Hora de ler
Dirección Xeral de Ordenación e Innovación Educativa
Subdirección Xeral de Centros

Asesoría de bibliotecas escolares
bibliotecasescolares@edu.xunta.es
<http://bega-horadeler.blogspot.com>
<http://www.edu.xunta.es/biblioteca.blog>

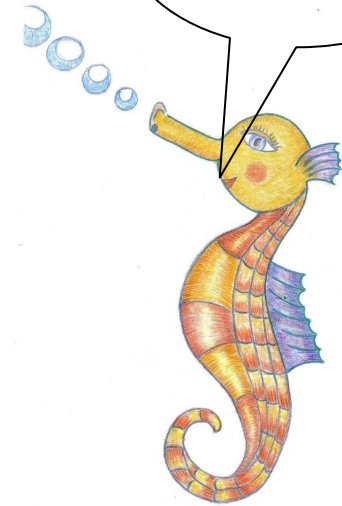
XUNTA DE GALICIA
CONSELLERÍA DE EDUCACIÓN
E ORDENACIÓN UNIVERSITARIA
Dirección Xeral de
Ordenación e Innovación Educativa

Bibliotecas
escolares
de Galicia

Búscanos na rede:
<http://centros.edu.xunta.es/ceipdaespineira/>

XUNTA DE GALICIA
CONSELLERÍA DE EDUCACIÓN
E ORDENACIÓN UNIVERSITARIA
CEIP ESPIÑEIRA - ALDÁN
Telf. e Fax, 986 32 95 09
36945 ALDÁN
CANGAS (Pontevedra)

**MOCHILAS
VIAXEIRAS**



Ilust.: Óscar Villán



MOCHILAS VIAXEIRAS

Os libros gustan da viaxe e da sorpresa, agardan nos andeis e nos expositores por esa man que, ao abrilos, poña en funcionamento a maxia da lectura.

A mochila viaxeira permite levar libros á casa para compartilos coa familia: ese conto que tanto nos gustou, ese libro de poemas que ten palabras fermosas, esa música que fai bailar ás pedras, unha película, un libro que fala do tema que andamos a estudar...

FINALIDADE:

Dende o Equipo da Biblioteca pensouse que a mochila viaxeira (unha variante da "maleta viaxeira") podería proporcionar un motivo de encontro entre os distintos membros da familia, tomando como motivo o mundo da lectura e dos libros. A mochila é o soporte que permite aos rapaces e rapazas levar a súa casa, en préstamo temporal, uns materiais que reforcen o vínculo entre familia e escola no seu labor común para a formación dos lectores máis novos, creación e consolidación de hábitos de lectura.

ADXUDICACIÓN E PERIODICIDADE:

No C.E.I.P. Espiñeira pensamos que sería máis efectivo poñer varias mochilas en circulación. Por iso, decidimos ter **unha mochila viaxeira por clase**.

En canto á periodicidade, establecemos un período dunha semana (**de venres a venres**), pasando unha fin de semana na casa para favorecer a súa utilización, pero non alongando moito a espera do resto.