

ACTIVIDADES DISLALIA “R” SUAVE

ESTAS ACTIVIDADES ESTÁN PROPUESTAS PARA LLEVAR A CABO LA SEMANA DEL 18 AL 22 DE MAYO (LAS PRACTICAREMOS DOS DÍAS DE LA SEMANA EN DOS SESIONES DE APROXIMADAMENTE 20 MINUTOS)

¡EMPEZAMOS!

PRAXIAS

Abrir y cerrar la boca lentamente.
Abrir y cerrar la boca rápidamente.



Inflar las mejillas.



Boca de pez.



Bostezar.



Sonrisa con los labios juntos. Sonrisa con los labios separados.



- Proyectar los labios fruncidos (beso).



- (Con la lengua más bien ancha entre los dientes y entre los labios):

- Lengua plana dentro de la boca abierta.



- Lengua ancha por delante de los incisivos superiores e inferiores tocando la encía.



- Doblar la lengua ancha hacia arriba y hacia atrás y hacia abajo y atrás. ↓



- Empujar con la lengua las mejillas como si estuviésemos comiendo un caramelo. →



- Con la boca abierta, cogemos aire por la nariz y lo soltamos alternadamente por la boca y la nariz. →



- Sostenemos un lápiz entre el labio superior y la nariz. →



- Mordemos el labio inferior y el superior. ↘



- Llevamos la lengua hacia un lado y hacia el otro.



- Intentamos tocar la nariz con la lengua.



- Intentamos tocar el mentón con la lengua.



- Nos relamemos los labios con la lengua, haciendo círculos.



POSICIÓN DE LOS ÓRGANOS BUCOFONATORIOS

- Labios entreabiertos y relajados. Dientes separados.
- La punta de la lengua se apoya suavemente detrás de los dientes superiores, tocando las arruguitas que podemos notar en el paladar (alvéolos dentales), y sus bordes tocan la cara interna de las muelas superiores, impidiendo la salida lateral del aire.

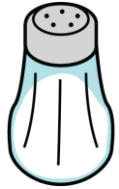


RECORDAMOS
UN TRUCO
PARA
ARTICULAR EL
FONEMA “R”
SUAVE

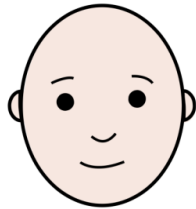
Empezamos pronunciando la sílaba “DA” repetidamente: da-da-da-da-da-da... pero poco a poco, y sin dejar de pronunciar “DA”, vamos retrocediendo la lengua hacia el interior de la boca tocando el paladar superior. Acabaremos pronunciando la sílaba “RA”.

¿QUÉ PALABRA ESTÁ BIEN DICHA? LEVANTA LA MANO CUANDO LA ESCUCHES

SALEDO-SALERO



CARA-CALA



TESODO-TESORO



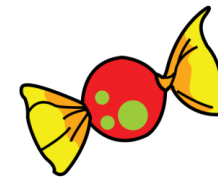
SIRENA-SIDENA



CADETA-CARETA

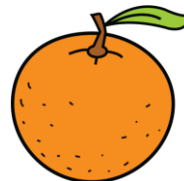
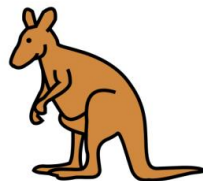


CARAMELO-CALAMELO



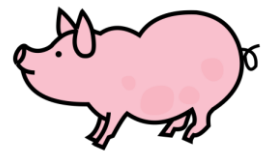
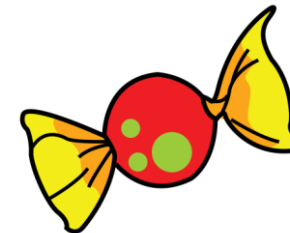
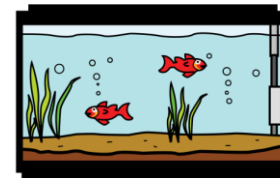
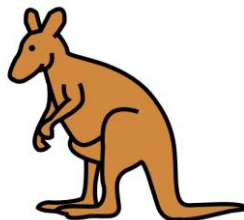
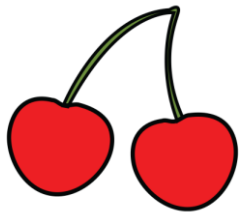
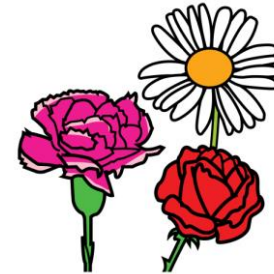
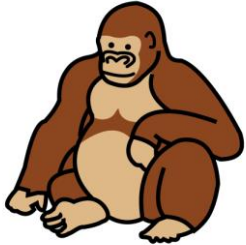
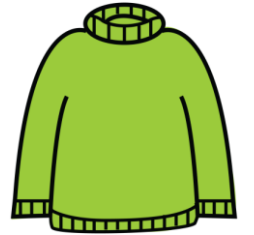
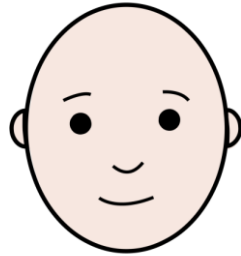
ADIVINA LA PALABRA

- Comemos la sopa con una...
- Me gusta desayunar tostadas con mantequilla y zumo de...
- Para que el bizcocho esté más dulce le echo...
- Como hace mucho frío me he puesto una...
- El animal que lleva su casa a cuestas es un...
- El animal que salta mucho y lleva sus crías en una bolsa es el...
- La luz está apagada, voy a encender la...

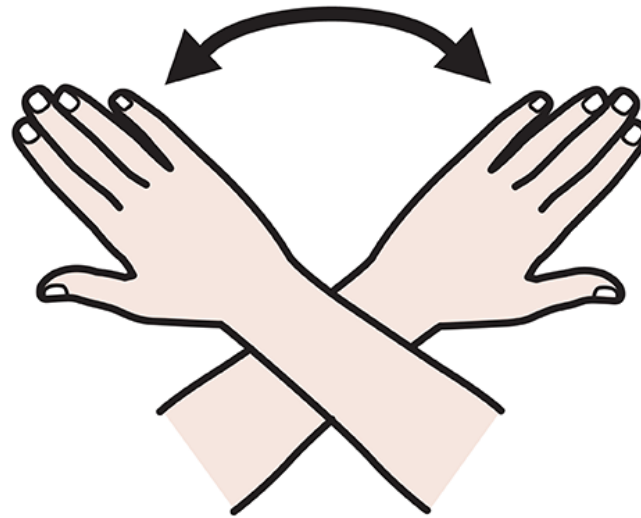


SOMOS DETECTIVES:

ENCUENTRA LAS SIGUIENTES IMÁGENES ENTRE TODOS LOS DIBUJOS DE LA PÁGINA DE DEBAJO.
ADEMÁS DEBES PRONUNCIARLAS.



FIN



Procedencia de las imágenes:

Autor pictogramas: Sergio Palao. Procedencia: ARASAAC (<http://arasaac.org/>). Licencia: CC (BY-NC-SA). Propiedad: Gobierno de Aragón
Fotografías (Tamara Fernández Tenorio)