

1-¿Qué é?

- A) Mamífero.
- B) Peixe.
- C) Ave.



2-¿Qué é?

- A) Mamífero.
- B) Peixe.
- C) Ave.



3-¿Qué é?

- A) Mamífero.
- B) Peixe.
- C) Ave.



4-¿Qué é?

- A) Mamífero.
- B) Peixe.
- C) Ave.



5-¿Qué é?

- A) Mamífero.
- B) Peixe.
- C) Ave.



6-¿Qué é?

- A) Mamífero.
- B) Peixe.
- C) Ave.



7-Os peixes nacen

- A) da barriga da mamá.
- B) de ovos.

8-Os peixes teñen o corpo cuberto de

- A) pelo.
- B) escamas.
- C) plumas.

9-Os peixes teñen un esqueleto de

- A) espiñas.
- B) ósos.

10-As aves nacen

- A) da barriga da mamá.
- B) de ovos.

11-As aves teñen o corpo cuberto de

- A) pelo.
- B) escamas.
- C) plumas.

12-As aves teñen un esqueleto de

- A) espiñas.
- B) ósos.

13-Os mamíferos nacen

- A) da barriga da mamá.
- B) de ovos.

14-Os mamíferos teñen o corpo cuberto de

- A) pelo.
- B) escamas.
- C) plumas.

15-Os mamíferos teñen un esqueleto de

- A) espiñas.
- B) ósos.

16-¿Cal é a ave máis grande do mundo?

17-¿Cal é o mamífero máis grande do mundo?

18-¿Cal é o peixe máis grande do mundo?

19-¿Cal é o mamífero máis pequeno do mundo?

20- ¿Cal destes animais non é réptil?

A)

B)

C)

D)



21-¿Cal destes animais non é anfíbio?

A)

B)

C)

D)



22-¿Cal destes animais non é insecto?

A)

B)

C)

D)



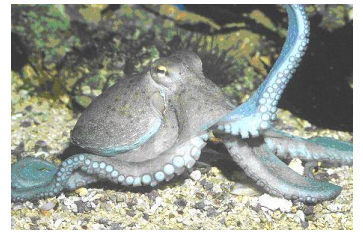
23- ¿Cal destes animais é un réptil?

- A) B) C) D)



24- ¿Cal destes animais é un anfibio?

- A) B) C) D)



25- ¿Cal destes animais é un insecto?

- A) B) C) D)



26- ¿Que animais teñen 6 patas?

- A) Réptiles.
B) Anfibios.
C) Insectos.

27- ¿Que animais nacen de ovos?

- A) Réptiles.
B) Anfibios.
C) Insectos.

28- ¿Que animais teñen metamorfose de crías a adultos?

- A) Réptiles.
- B) Anfibios.
- C) Insectos.

29- ¿Que animais son invertebrados?

- A) Réptiles.
- B) Anfibios.
- C) Insectos.

30- ¿Que animais teñen a pel húmida e suave?

- A) Réptiles.
- B) Anfibios.
- C) Insectos.

31- ¿Que animais teñen o corpo cuberto de escamas secas?

- A) Réptiles.
- B) Anfibios.
- C) Insectos.

32- ¿Que animais respiran por branquias e de maiores por pulmóns e pola pel?

- A) Réptiles.
- B) Anfibios.
- C) Insectos.

33- ¿Cal é o réptil máis venenoso?

- A) A serpe de mar.
- B) A ra de frecha.
- C) A avспа.

34- ¿Cal é o réptil máis longo?

- A) A pitón reticulada.
- B) O bicho pau.
- C) A píntega xigante.

35- ¿Cal é o réptil máis grande?

- A) O aligátor.
- B) O caimán.
- C) O crocodilo mariño.

36- ¿Cal é o anfibio máis velenoso?

- A) A Phyllobates Terribilis.
- B) A ra de frecha.
- C) A ra Goliat.

37- ¿Canto mide o anfibio máis pequeno?

- A) Entre 1 e 2 cm.
- B) Entre 2 e 3 cm.
- C) Aproximadamente 1 cm.

38- ¿Cal é o anfibio máis grande?

- A) A píntega xigante.
- B) O crocodilo mariño.
- C) A pitón reticulada.

39- ¿Cal é o insecto que máis salta?

- A) A pulga.
- B) O canguro.
- C) O saltón.

40- ¿Cal é o insecto máis longo?

- A) O bicho pau.
- B) A pitón reticulada.
- C) A píntega xigante.

41- ¿Cal é o insecto máis grande?

- A) O weta xigante.
- B) O titán do Amazonas.
- C) O grilo.

1-	2-	3-	4-	5-	6-	7-	8-
9-	10-	11-	12-	13-	14-	15-	
16-							
17-							
18-							
19-							
20-	21-	22-	23-	24-	25-	26-	27-
28-	29-	30-	31-	32-	33-	34-	35-
36-	37-	38-	39-	40-	41-		