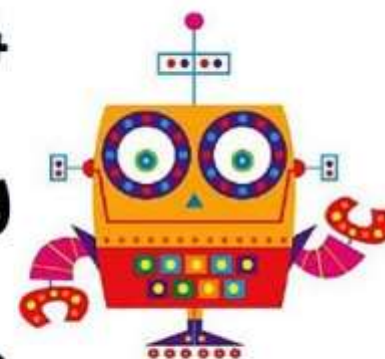
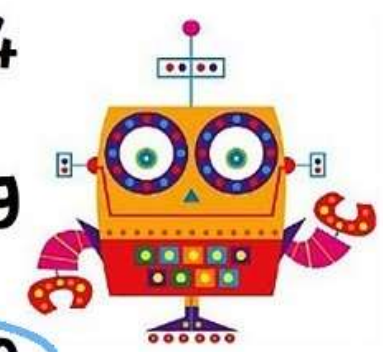
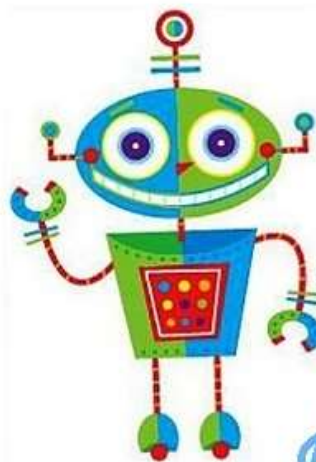


Busca y rodea las sumas y restas



1	14	16	30	23	57	69	34
67	3	30	34	64	38	70	89
12	90	82	29	20	19	1	20
23	4	27	5	44	14	30	16
14	78	55	52	3	45	37	59
9	36	14	24	8	38	56	94

Soluciones:



1 $14 + 16 = 30$ 23 57 69 34

67 3 $30 + 34 = 64$ 38 70 89

12 90 82 29 20 $19 + 1 = 20$

$23 + 4 = 27$ 5 $44 - 14 = 30$ 16

14 78 $55 - 52 = 3$ 45 37 59

9 36 14 24 8 $38 + 56 = 94$

© Copyright 2018 WEBDELMAESTRO.COM

Busca y rodea las sumas y restas

1 54 26 43 12 56 60 67

30 18 12 65 24 59 24 16

37 32 15 34 20 14 45 76

90 87 11 33 44 23 21 98

32 33 65 21 6 17 17 34

48 3 45 89 38 40 30 64



Soluciones:

1 54 26 43 12 56 60 67

$30 - 18 = 12$

65

24

59

24

16

37

32

15

34

20

14

45

76

90

87

$11 + 33 = 44$

44

$-23 = 21$

98

$32 + 33 = 65$

21

6

$17 + 17 = 34$

$48 - 3 = 45$

89

38

40

30

64



Busca y rodea las sumas y restas

12 13 27 94 21 11 83 66

1 42 54 31 12 35 26 9

61 8 11 2 9 51 29 57

90 50 6 20 17 3 85 40

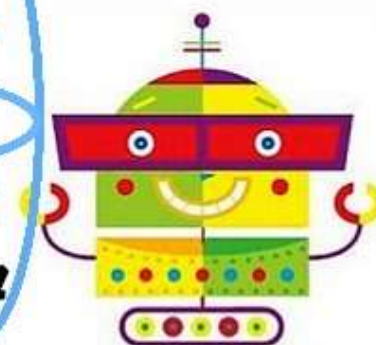
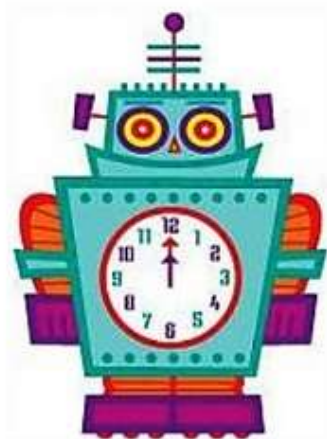
3 39 22 17 45 23 41 64

25 24 27 51 62 41 7 34



Soluciones:

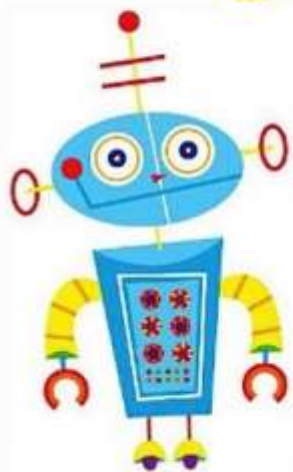
12	13	27	94	21	11	83	66
1	42	54	31	12	35	26	9
61	8	11	2	9	32	29	57
90	50	6	20	17	3	85	40
3	39	22	17	45	23	41	64
25	24	27	51	62	41	7	34



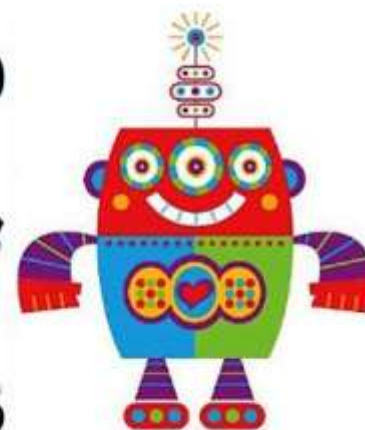
Busca y rodea las sumas y restas



36	11	23	34	84	20	26	35
41	43	84	5	12	63	51	12
40	2	35	29	20	5	77	82



36	45	7	52	55	6	49	10
32	19	14	5	53	11	90	17
44	26	58	12	71	83	16	75



Soluciones:



36 11 23 34 84 20 26 35

$$41 + 43 = 84$$

-

5

=

29

$$12 \quad 63 - 51 = 12$$

+

=

40 2 35 20 5 + 77 = 82

+

=

+

=

36 45 + 7 = 52 55 - 6 = 49 10

-

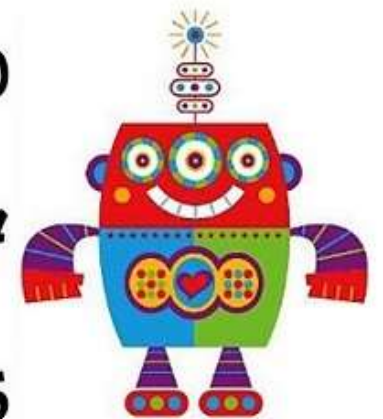
=

=

32 19 - 14 = 5 53 11 90 17

=

44 26 58 12 + 71 = 83 16 75



Busca y rodea las sumas y restas

5 69 71 24 61 29 90 58

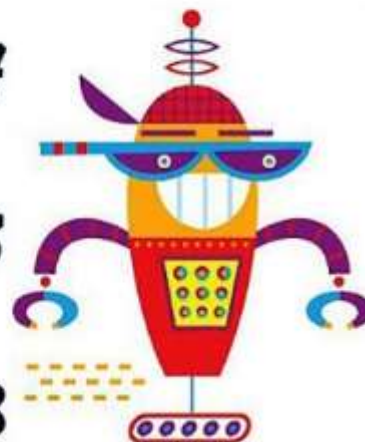
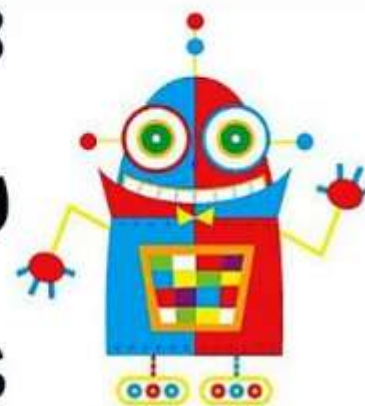
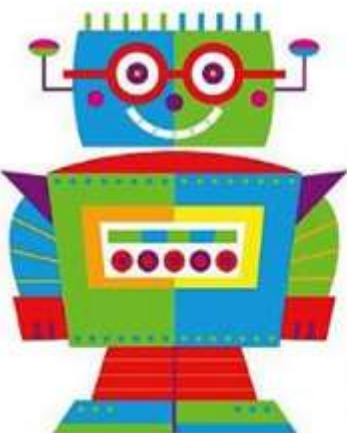
78 21 20 23 7 56 81 69

82 9 91 86 45 16 29 16

25 12 44 6 15 21 47 17

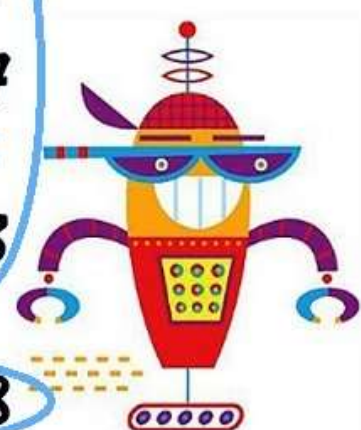
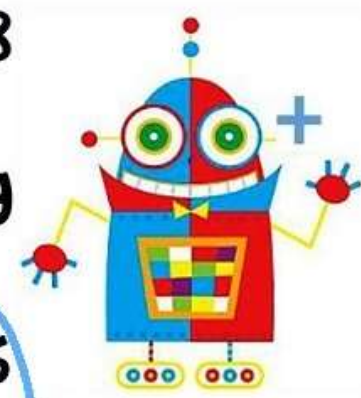
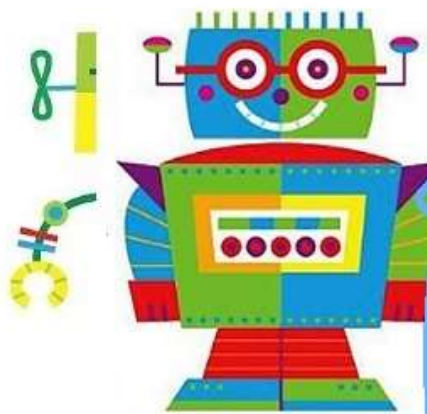
57 36 8 15 30 92 10 33

37 35 72 14 58 52 14 38

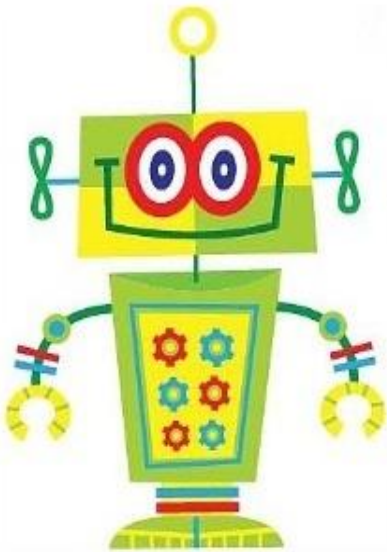


Soluciones:

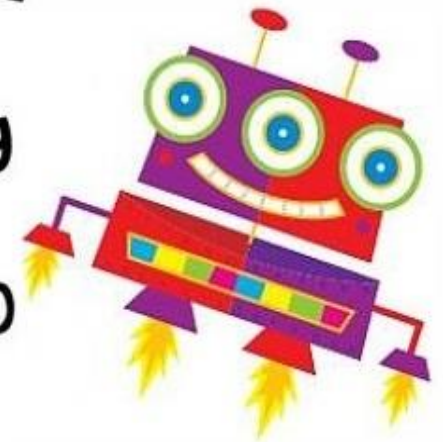
	$5 + 69 = 71$	24	$61 + 29 = 90$	58		
78	$21 - 20 =$	23	7	56	81	69
$82 + 9 = 91$	86	$45 - 16 = 29$				$16 + 17 = 33$
$25 - 57 =$	$12 = 44$	$6 + 15 = 21$	47			
57	36	8	15	$30 - 92 = 10$		
$37 + 35 = 72$	14	58	$52 - 14 = 38$			



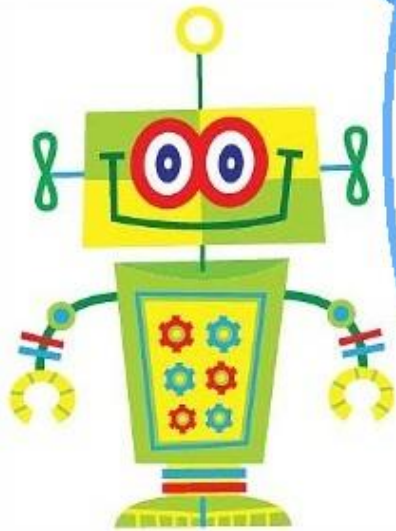
Busca y rodea las sumas y restas



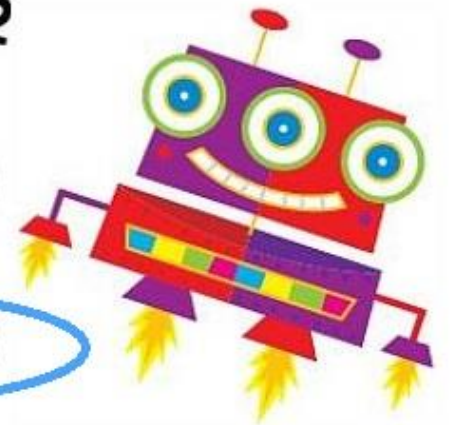
11	1	12	30	5	25	2	59
53	23	15	8	9	17	81	72
64	6	16	22	45	8	61	9
31	3	17	4	51	58	8	50
93	90	3	18	21	24	45	20
11	12	14	22	1	17	35	94

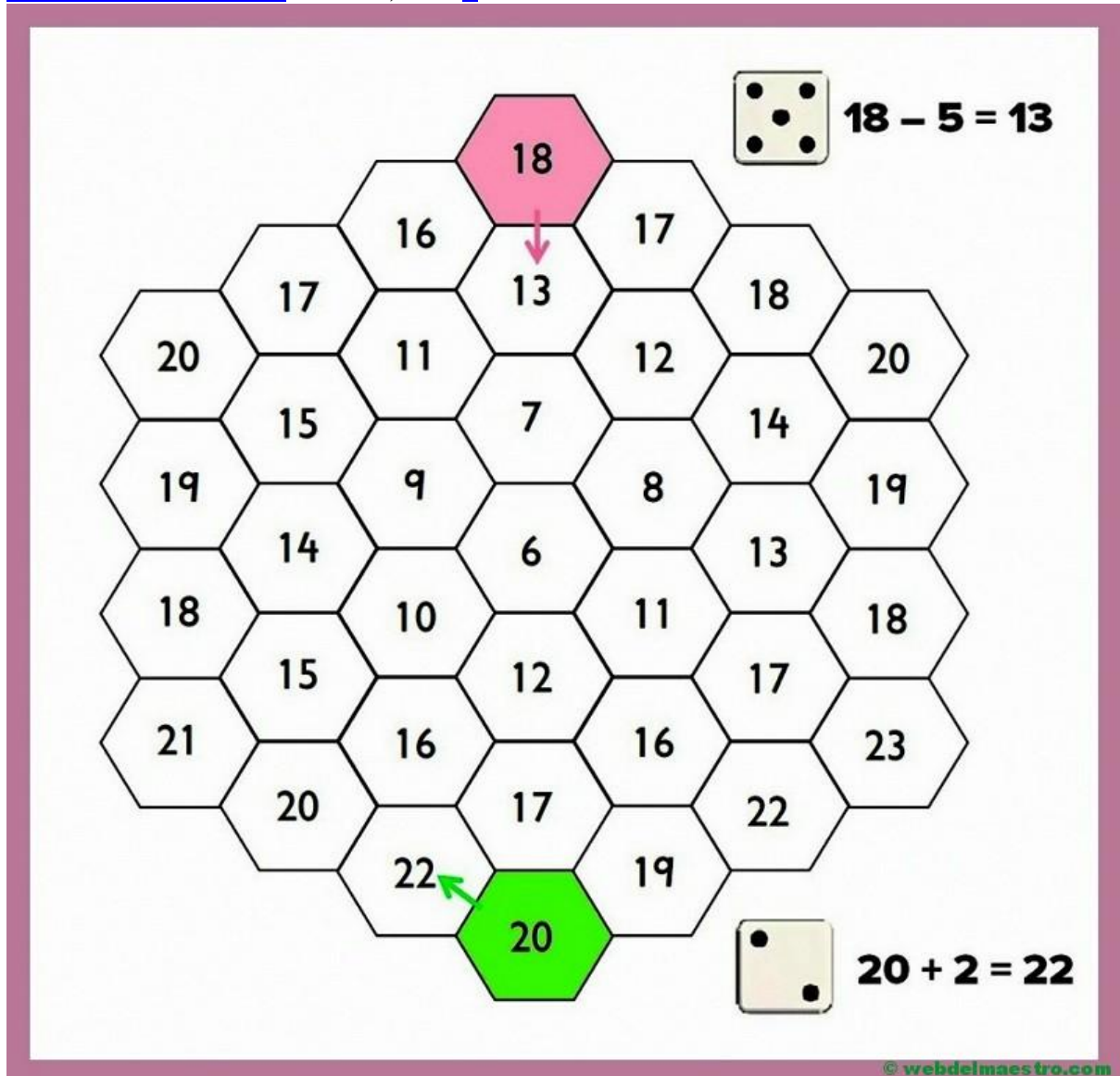


Soluciones:



$11 + 1 = 12$	30	5	25	2	59		
$+$	$-$		$-$				
53	$23 - 15 = 8$	9	17	81	72		
$=$	$=$		$=$				
64	$6 + 16 = 22$	45	8	61	9		
31	3	17	4	51	$58 - 8 = 50$		
		$-$	$+$				
$93 - 90 = 3$	$+$	$18 = 21 + 24 = 45$			20		
		$=$	$=$				
11	12	14	22	1	17	35	94





Juego de matemáticas

Entretenimiento, para practicar y reforzar las sumas y las restas.

NÚMERO DE JUGADORES QUE PARTICIPAN

En este divertido juego participan dos jugadores, que se enfrentan entre sí, para poner a prueba su dominio en estas dos operaciones básicas.

QUÉ SE NECESITA

Aparte del tablero de juego basta con tener a mano: uno o dos dados de parchís y dos fichas de distintos colores.

CÓMO SE JUEGA

Los jugadores comienzan en lados opuestos del tablero.

Se comienza turnándose para tirar el dado y, quien de ellos consiga la puntuación más alta comienza la partida.

Llegado el turno de cada jugador, éste tira el dado y se mueve a una de las celdas contiguas a su posición. Pero solo puede ir a una celda cuyo número es igual a la diferencia o la suma del número que tiene la casilla que está ocupando y el valor que marca el dado.

Si un jugador no puede ir a la siguiente casilla, podrá hacer un segundo intento. En caso de que tampoco lo consiga pierde el turno y se queda en su lugar. Esto les puede suceder a ambos jugadores durante la partida, y varias veces. Es cuestión de tomárselo con paciencia y sentido del humor.

QUIÉN GANA EL JUEGO

Para que uno de los participantes gane el juego necesita llegar al espacio de inicio del jugador contrario o al lugar que ocupe en ese momento su oponente en el tablero de juego.

