

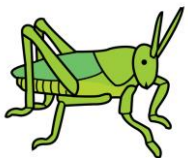
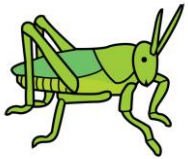
ACTIVIDADES DISLALIA SINFONES CON R

**ESTAS ACTIVIDADES ESTÁN PROPUESTAS PARA
LLEVAR A CABO LA SEMANA DEL 1 AL 5 DE JUNIO
(LAS PRACTICAREMOS DOS DÍAS DE LA SEMANA
EN DOS SESIONES DE APROXIMADAMENTE 20
MINUTOS)**

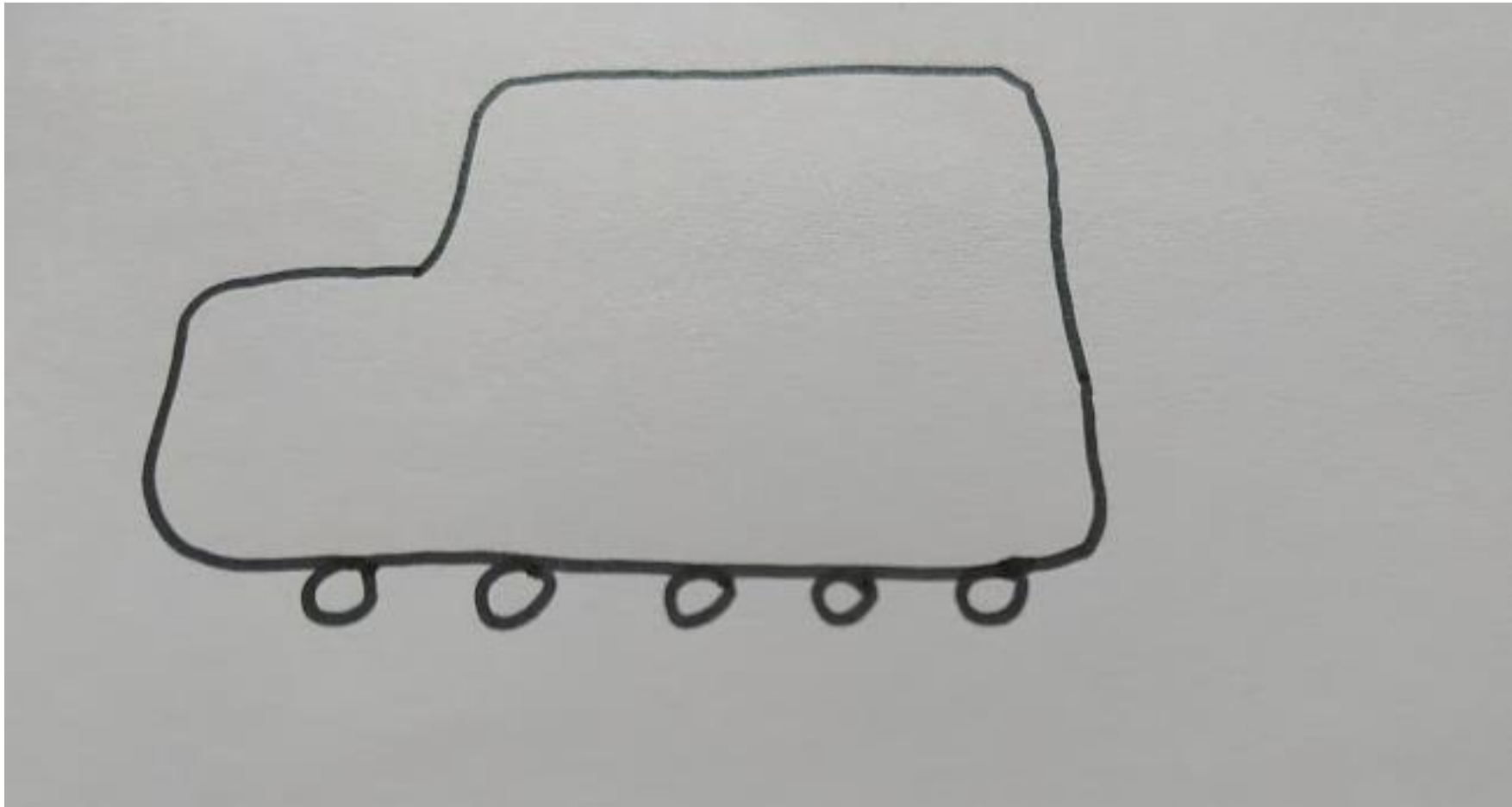
¡EMPEZAMOS!

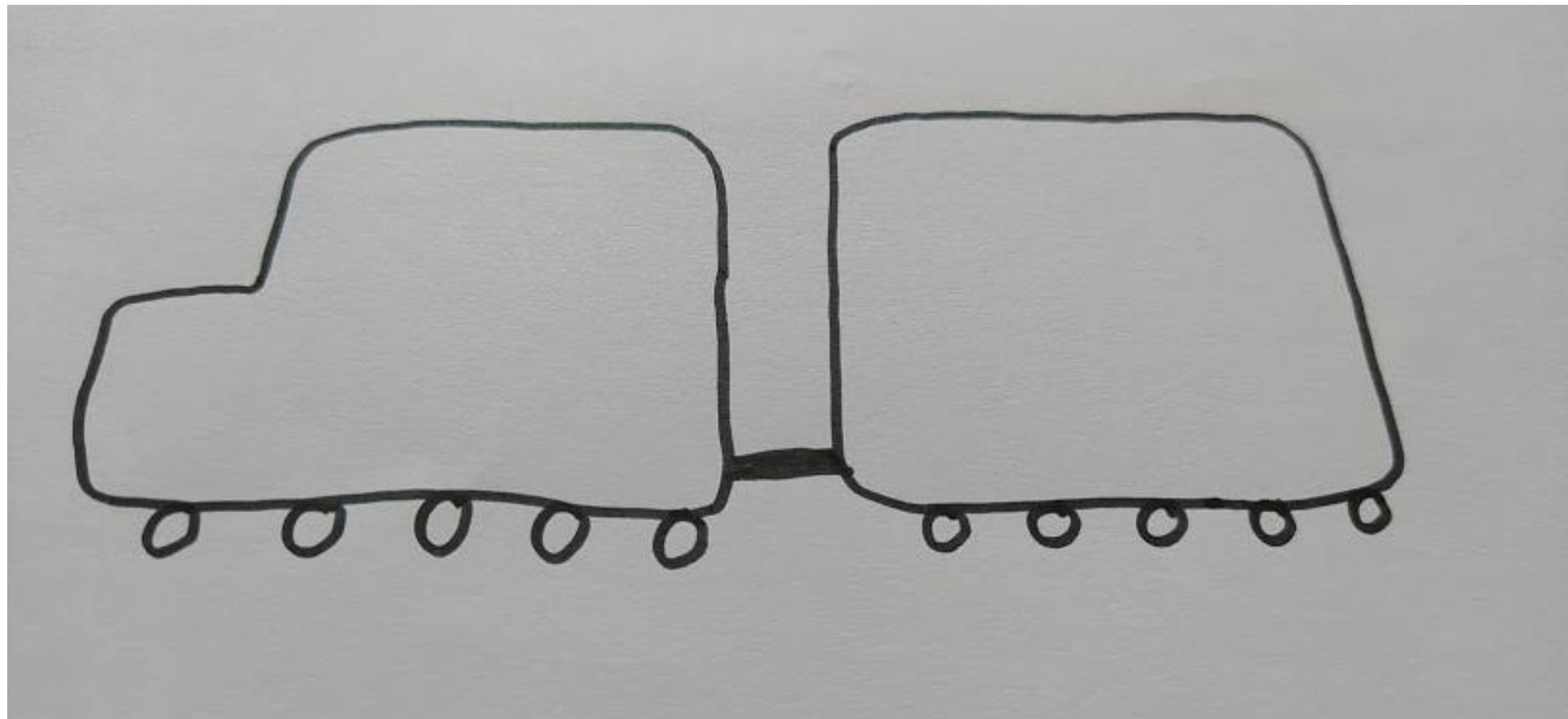
RESPIRACIÓN: LA LIEBRE Y EL SALTAMONTES

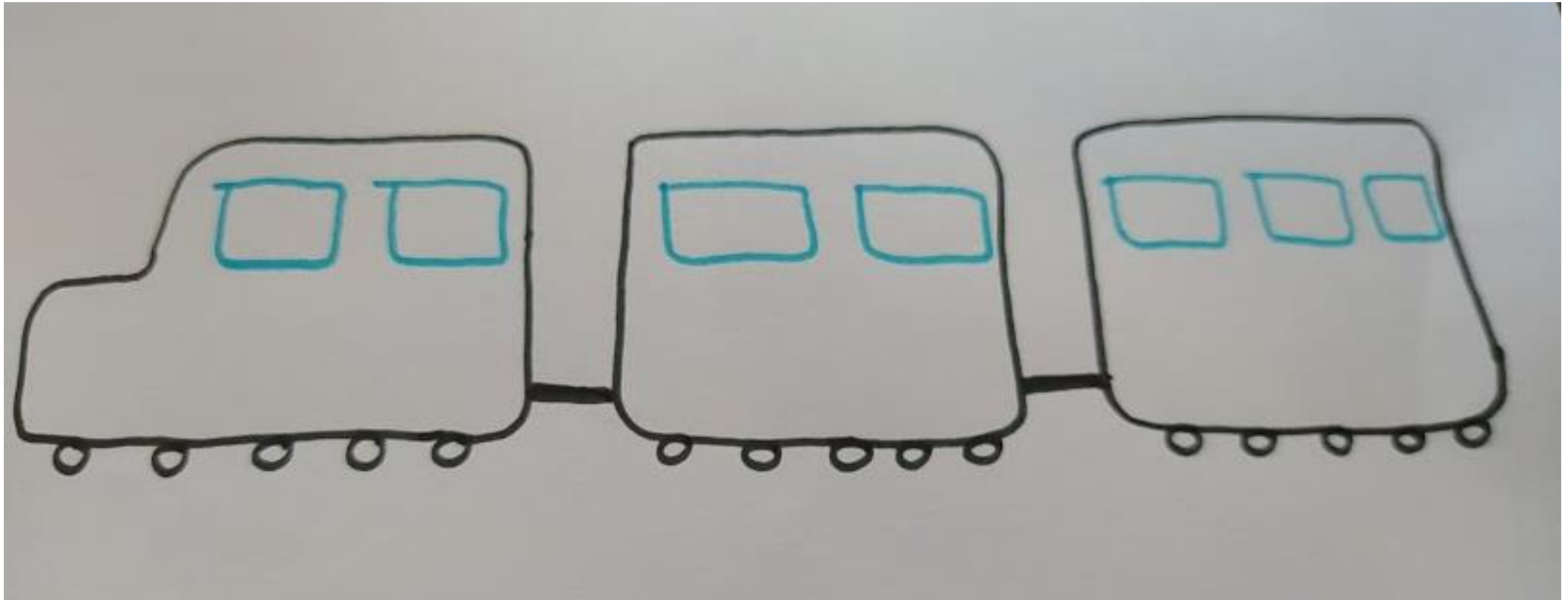
LA ACTIVIDAD CONSISTE EN: COGEMOS AIRE. EN LA IMAGEN DE LA LIEBRE SOLTAMOS EL AIRE POR LA BOCA SIGUIENDO CON EL DEDO LA LÍNEA RECTA. EN LA IMAGEN DEL SALTAMONTES SOLTAMOS EL AIRE EN DIFERENTES TIEMPOS O SOPLIDOS, SIGUIENDO CON EL DEDO LAS LÍNEAS.



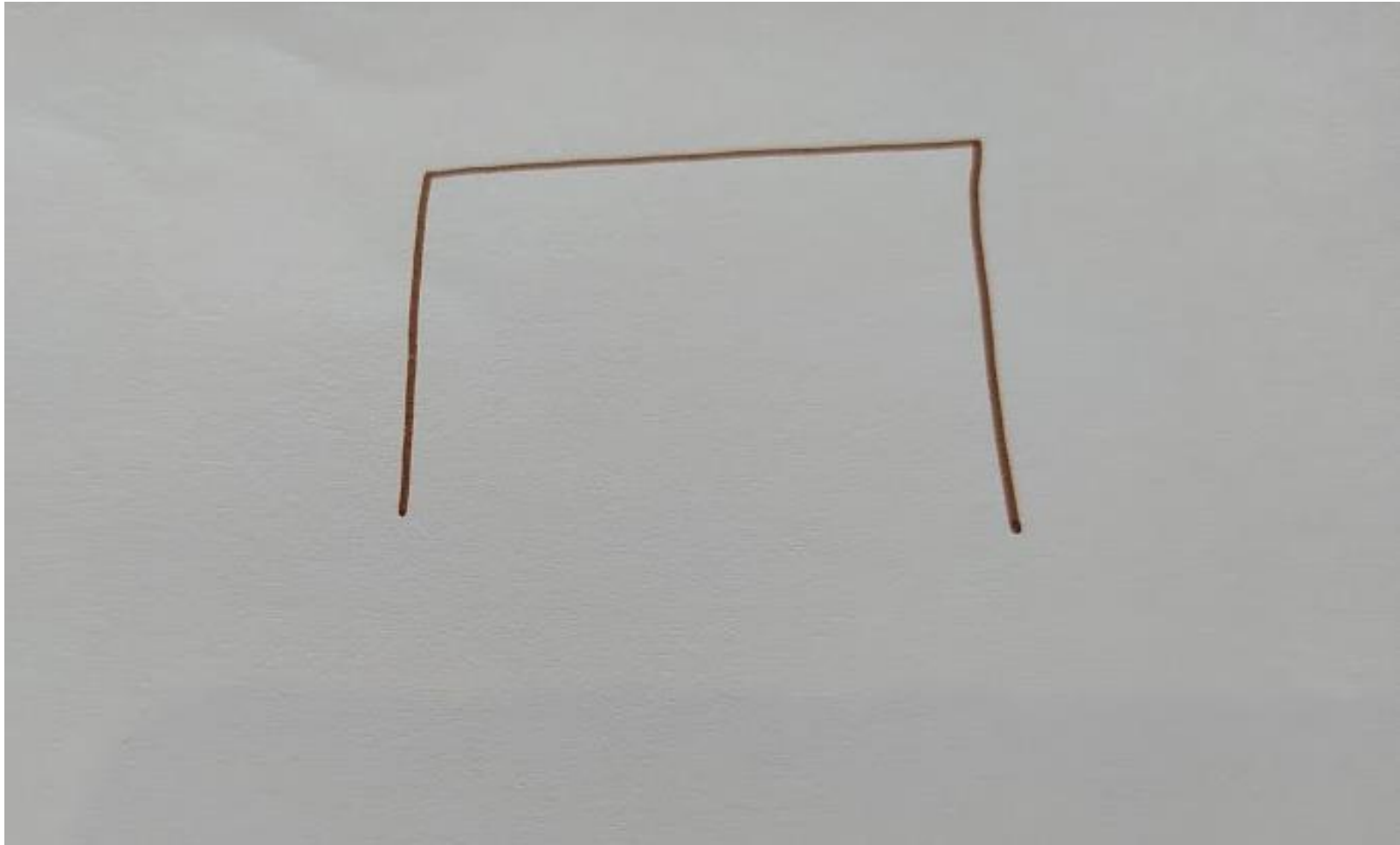
ADIVINA: A CONTINUACIÓN DEBEREMOS ADIVINAR QUÉ ESTOY DIBUJANDO (TENEMOS QUE PRONUNCIAR CORRECTAMENTE EL NOMBRE DE LA IMAGEN DIBUJADA)

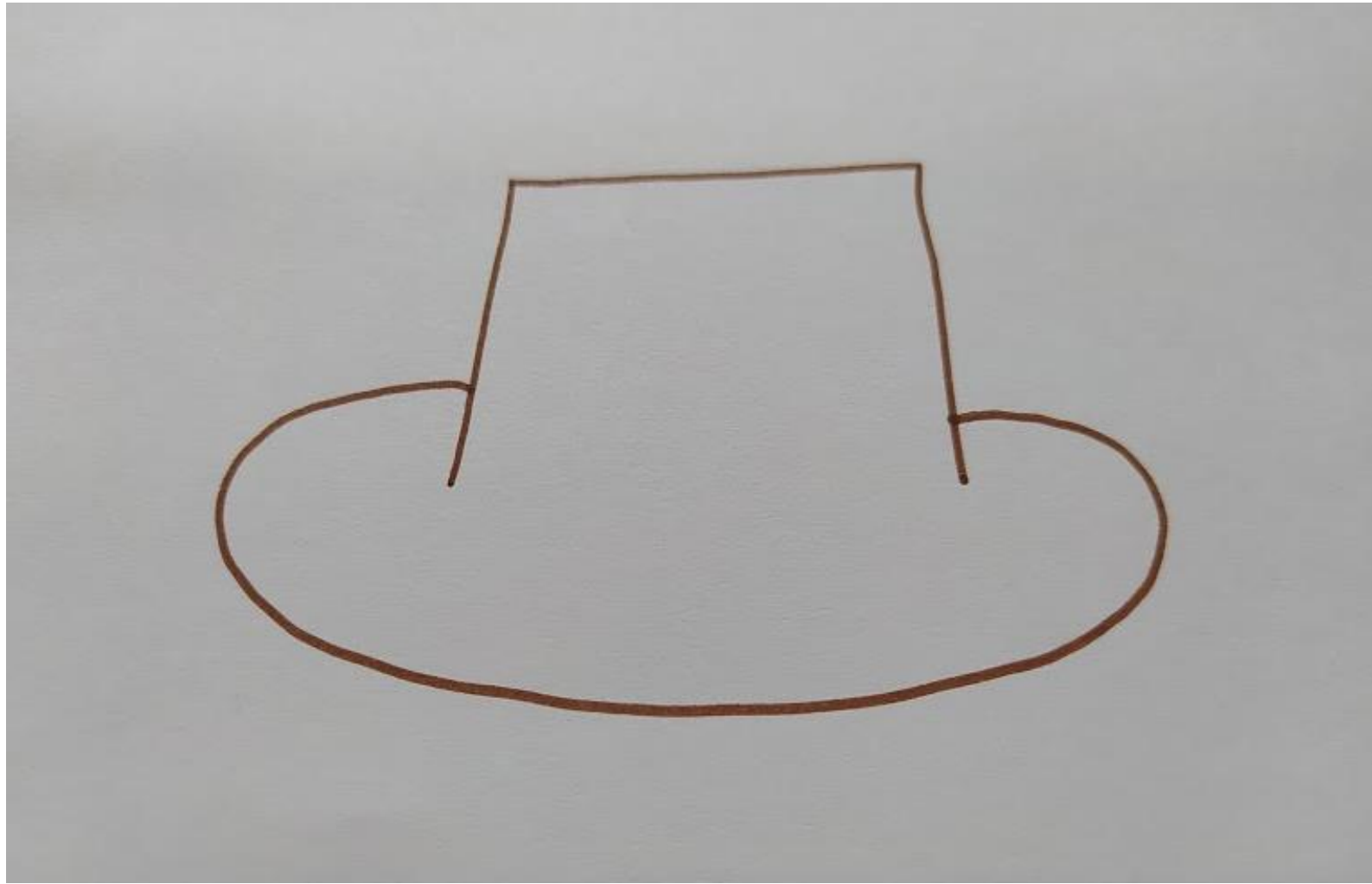






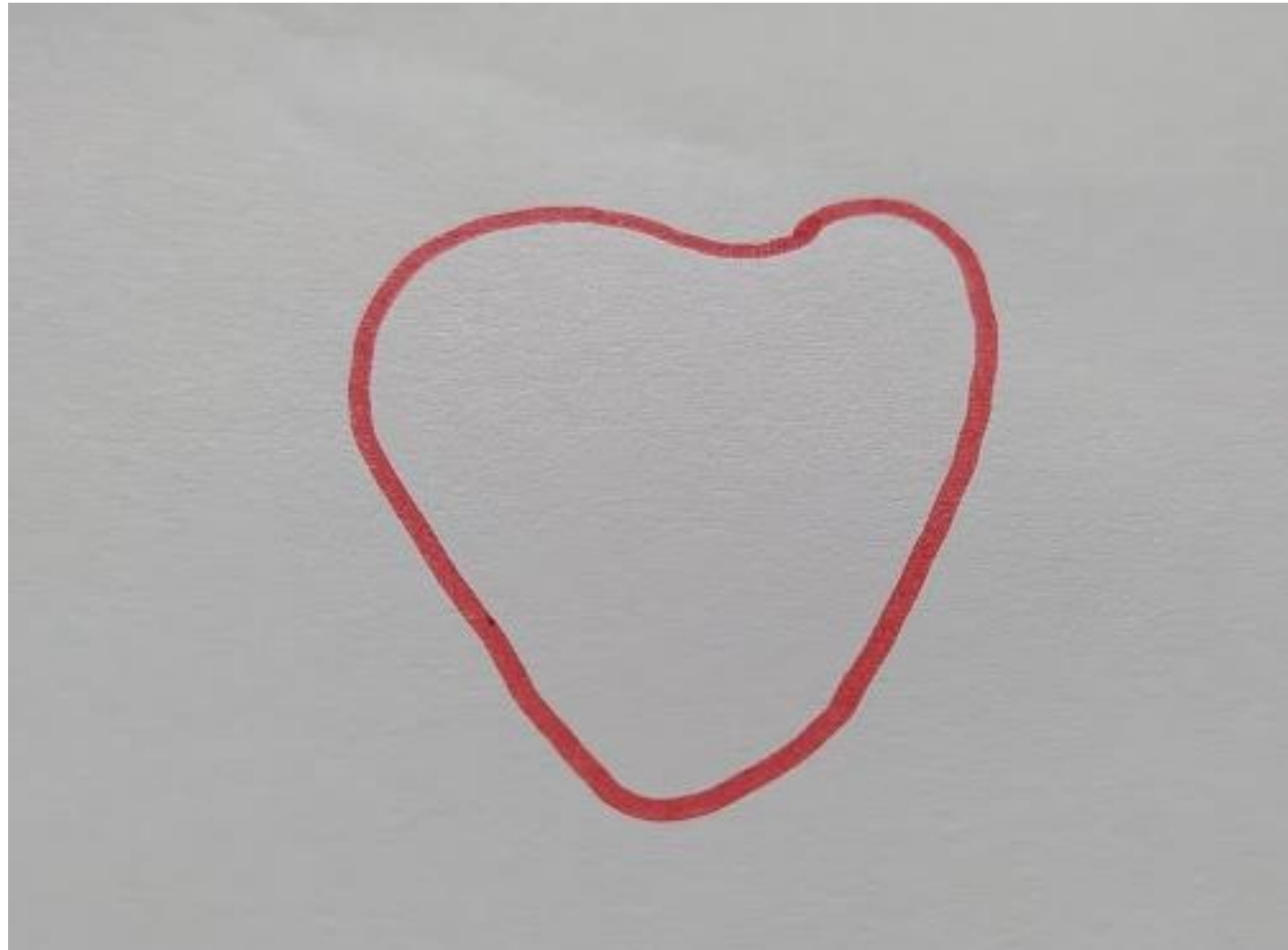
TREN

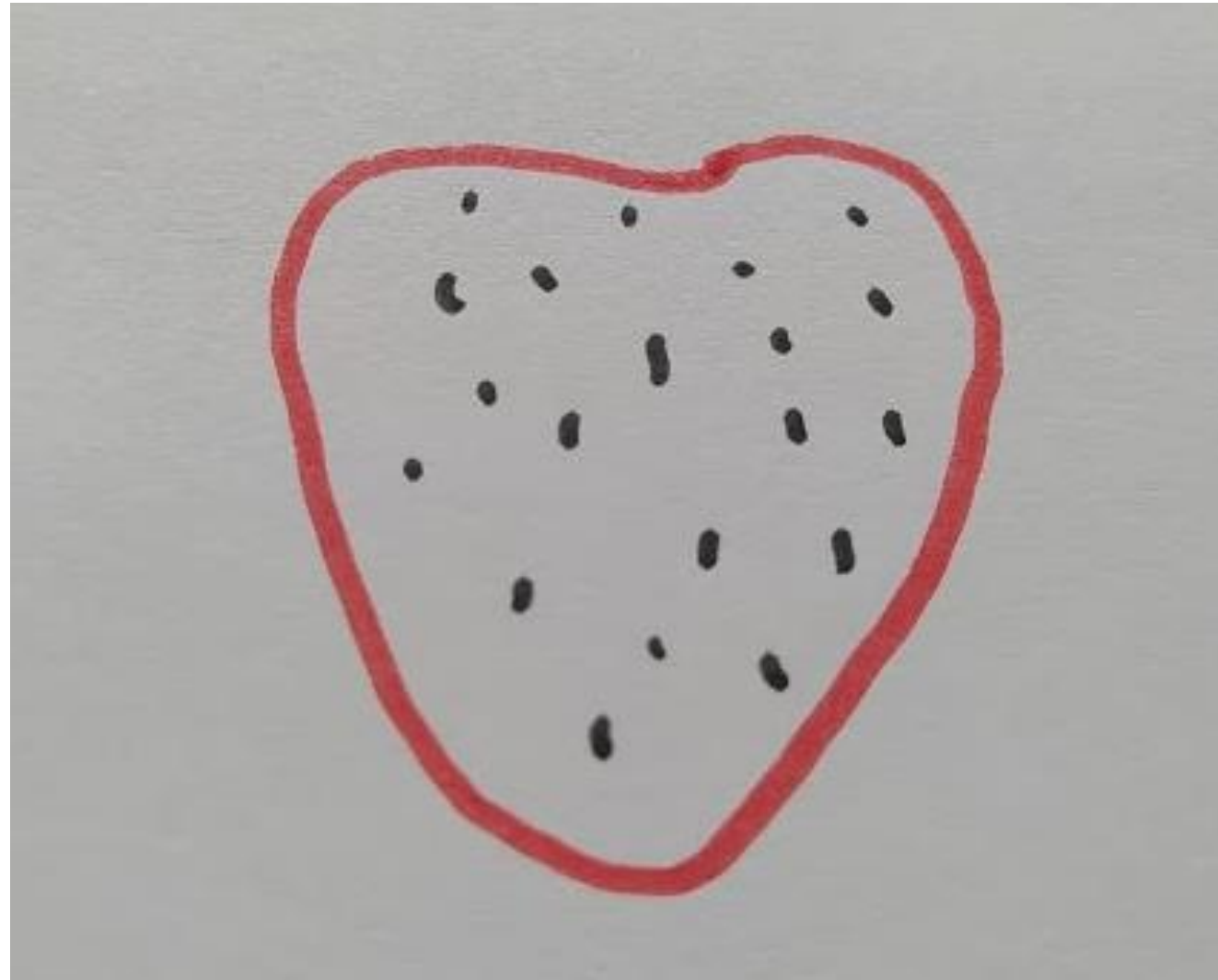


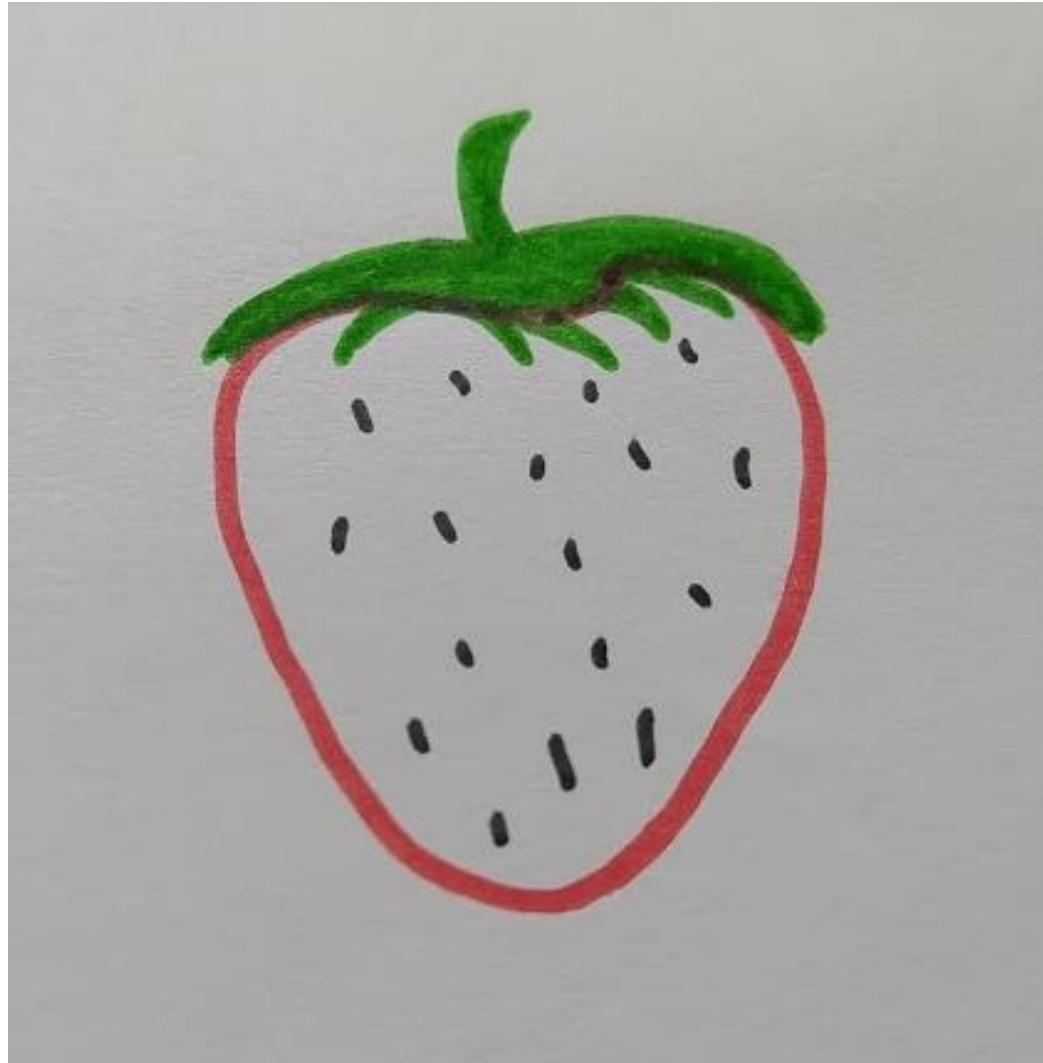




SOMBRERO





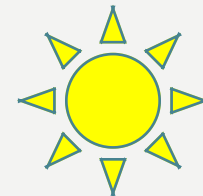


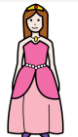
FRESA

EL EDIFICIO DE LOS SINFONES

**EN ESTA ACTIVIDAD DEBEMOS
ARTICULAR TODOS LOS NOMBRES DE
LAS IMÁGENES QUE APARECEN EN EL
SIGUIENTE EDIFICIO**





						
	3					
						
						
4						
						
						

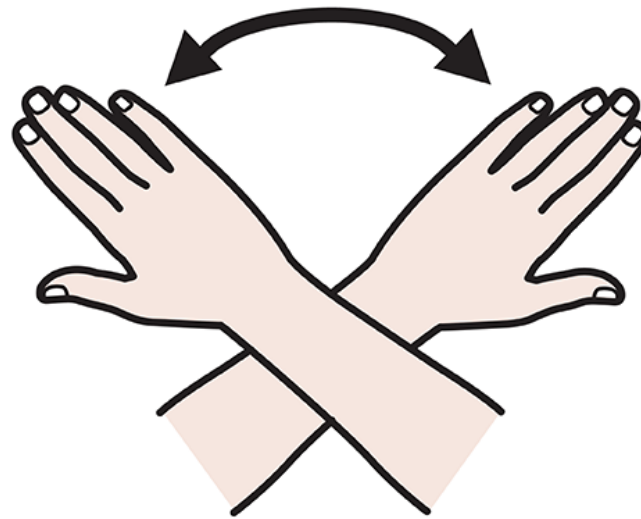
ENCUENTRA: A PARTIR DE LAS SIGUIENTES DEFINICIONES DEBEMOS ENCONTRAR EN EL EDIFICIO DE ARRIBA LAS IMÁGENES A LAS QUE NOS ESTAMOS REFIRIENDO

- ES UNA FIGURA GEOMÉTRICA Y TIENE 4 LADOS.
- NOS LOS PONEMOS DELANTE DE LOS OJOS Y SIRVE PARA VER COSAS QUE ESTÁN MUY LEJOS.
- LO PODEMOS ENCONTRAR EN LA COCINA Y SIRVE PARA CALENTAR LA COMIDA.
- SE CUELGA EN LA PARED Y PODEMOS VER EN ÉL: FOTOS, PAISAJES, PINTURAS...
- LO UTILIZAMOS PARA HACER ZUMO DE NARANJA.
- VUELA ENCIMA DE UNA ESCOBA Y ES EL PERSONAJE MALO DE ALGUNOS CUENTOS.
- NÚMERO QUE VA DESPUÉS DEL 2 Y ANTES DEL 4.

REPITE ESTAS FRASES:

- MI PADRE COMPRÓ EN LA FRUTERÍA: FRESAS Y FRAMBUESAS.
- ESTE AÑO ME VOY A DISFRAZAR DE BRUJA.
- EN EL ZOO HABÍA: AVESTRUCES, COCODRILOS Y CEBRAS.
- ME PUSE EL ABRIGO GRIS PORQUE TENÍA FRÍO.
- EL CANGREJO SE METIÓ DENTRO DE LA SOMBRILLA.
- EL TRIÁNGULO Y EL CUADRADO SON DOS FIGURAS GEOMÉTRICAS.
- EL TREN ES EL MEDIO DE TRANSPORTE PREFERIDO DE PEDRO.

FIN



Procedencia de las imágenes:

Autor pictogramas: Sergio Palao. Procedencia: ARASAAC (<http://arasaac.org/>). Licencia: CC (BY-NC-SA). Propiedad: Gobierno de Aragón