

**¿ERES CAPAZ DE
DECIR...?**

- TODAS LAS PRENDAS DE ROPA QUE SE NOS OCURRAN.
- COSAS QUE PODEMOS LLEVAR AL COLEY QUE QUEPAN DENTRO DE LA MOCHILA.
- ANIMALES QUE TENGAN 4 PATAS.
- ELECTRODOMÉSTICOS QUE PODEMOS ENCONTRAR EN LA COCINA.
- ALIMENTOS QUE SEAN DE COLOR VERDE.
- EMOCIONES COMO: ESTAR FELIZ... (ACOMPañAMOS CADA EMOCIÓN CON SU EXPRESIÓN FACIAL)

A PARTIR DE LAS SIGUIENTES IMÁGENES DEBEMOS CONSTRUIR UNA FRASE. CUANTO MÁS LARGA SEA LA FRASE, MEJOR. POR EJEMPLO: LA NIÑA ESTÁ ESCRIBIENDO EN UNA LIBRETA











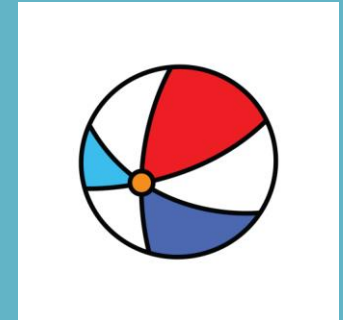
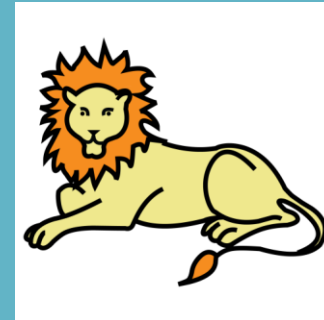
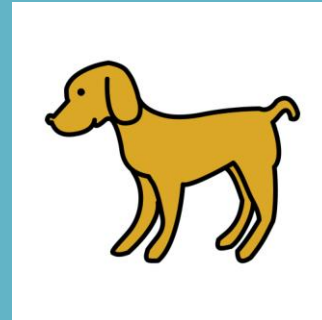
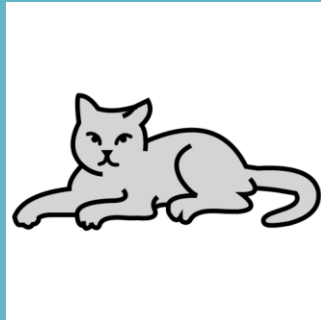
ADIVINA

A PARTIR DE ESTAS DEFINICIONES ESCOGE EL DIBUJO QUE CORRESPONDA

- ES UN ANIMAL

- ES DOMÉSTICO

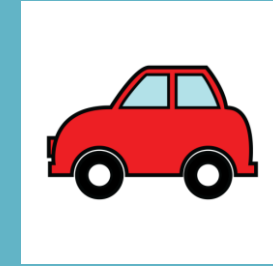
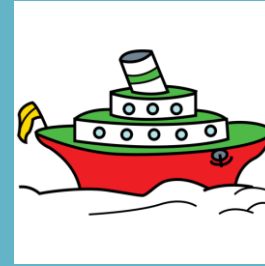
- CAZA RATONES



- ES UN MEDIO DE TRANSPORTE

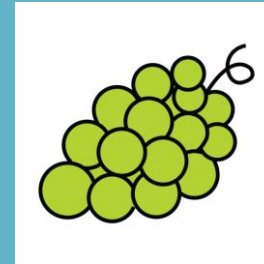
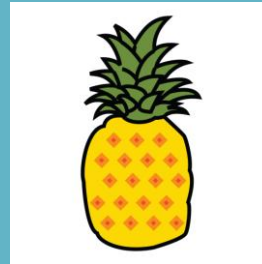


- CIRCULA POR LA CARRETERA

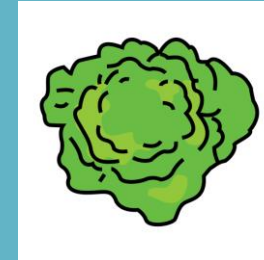
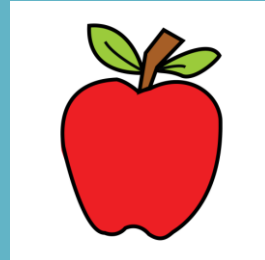


- TIENE DOS RUEDAS

- SE COME



- ES UNA FRUTA

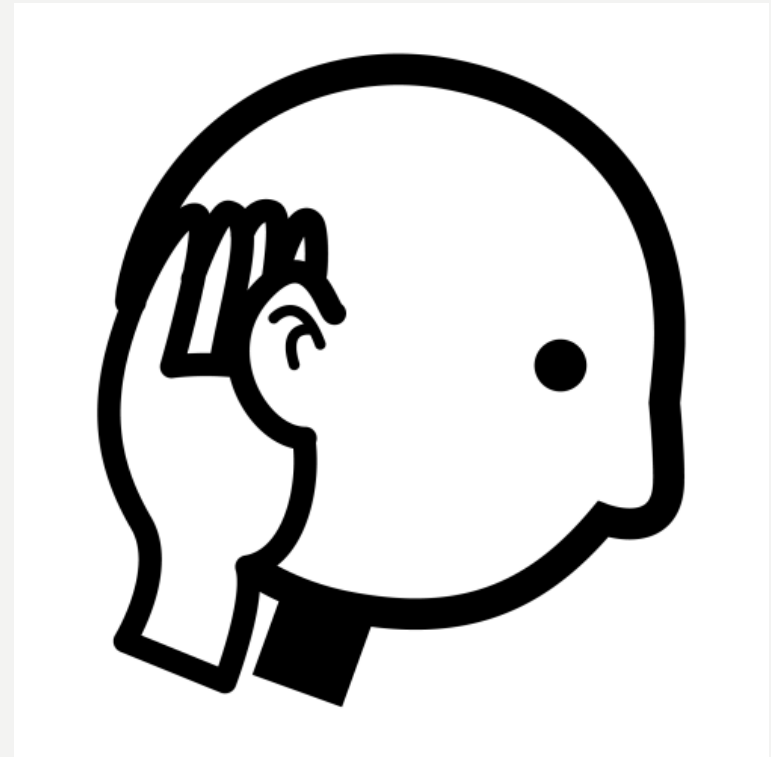


- NO SE PUEDE COMER CON LA PIEL

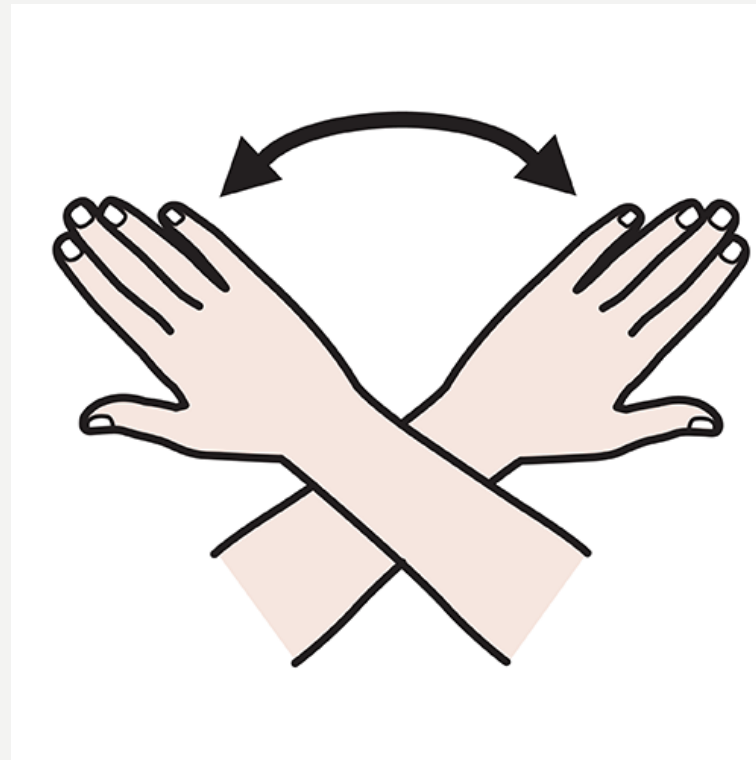
DISCRIMINACIÓN AUDITIVA

A CONTINUACIÓN OS DEJO UN ENLACE A UN VÍDEO DE EUGENIA ROMERO EN EL QUE DEBEREMOS ADIVINAR CUÁL HACE SONIDO

- <https://www.youtube.com/watch?v=zDvsffsAE4s>



FIN



Procedencia de las imágenes:

Autor pictogramas: Sergio Palao. Procedencia: ARASAAC (<http://arasaac.org/>). Licencia: CC (BY-NC-SA). Propiedad: Gobierno de Aragón
Fotografías (Tamara Fernández Tenorio)