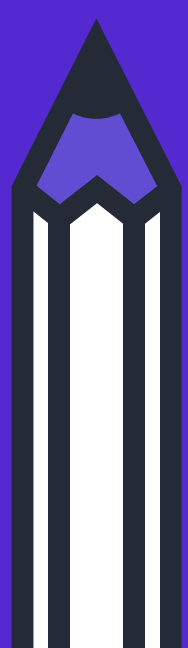
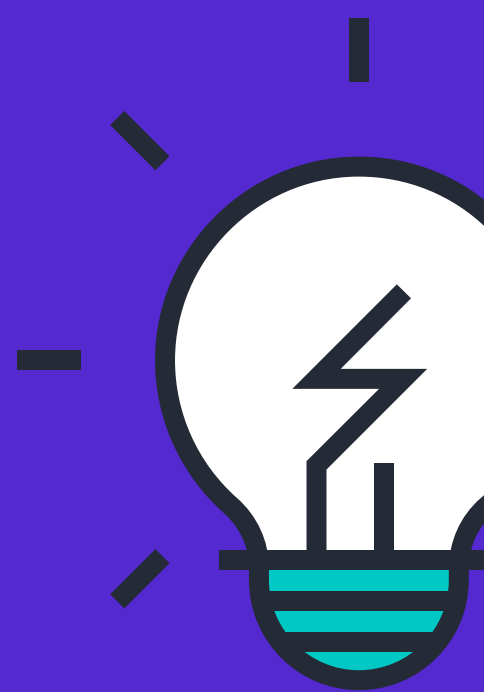
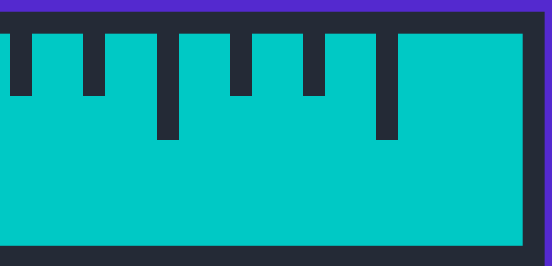


Cuestionario Hábitos de estudio





**ANTES DE EMPEZAR LEE
AS INSTRUCCIONES CON
ATENCIÓN**

A continuación tes unha serie de
**preguntas, léelas con atención e
resposta marcando**



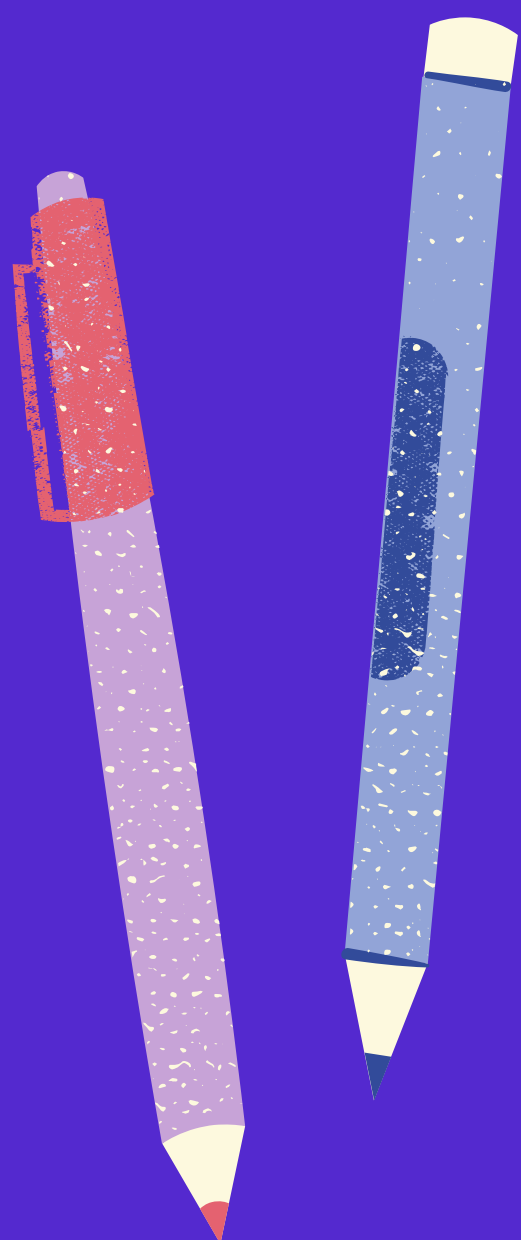
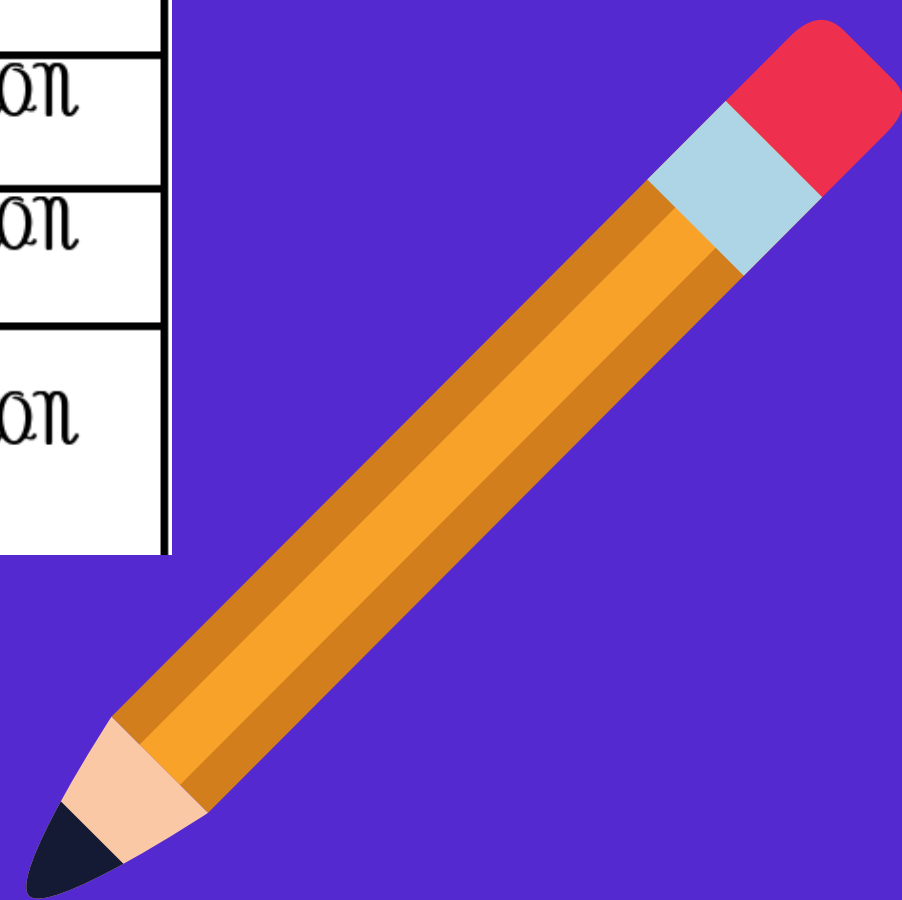
SI ou NON



**É MOI IMPORTANTE SER
SINCEIRO E SINCEIRA NAS
RESPOSTA, POIS SÓ ASÍ
PODERÁS MELLORAR O
TEU XEITO DE
ORGANIZARTE Á HORA DE
ESTUDAR.**

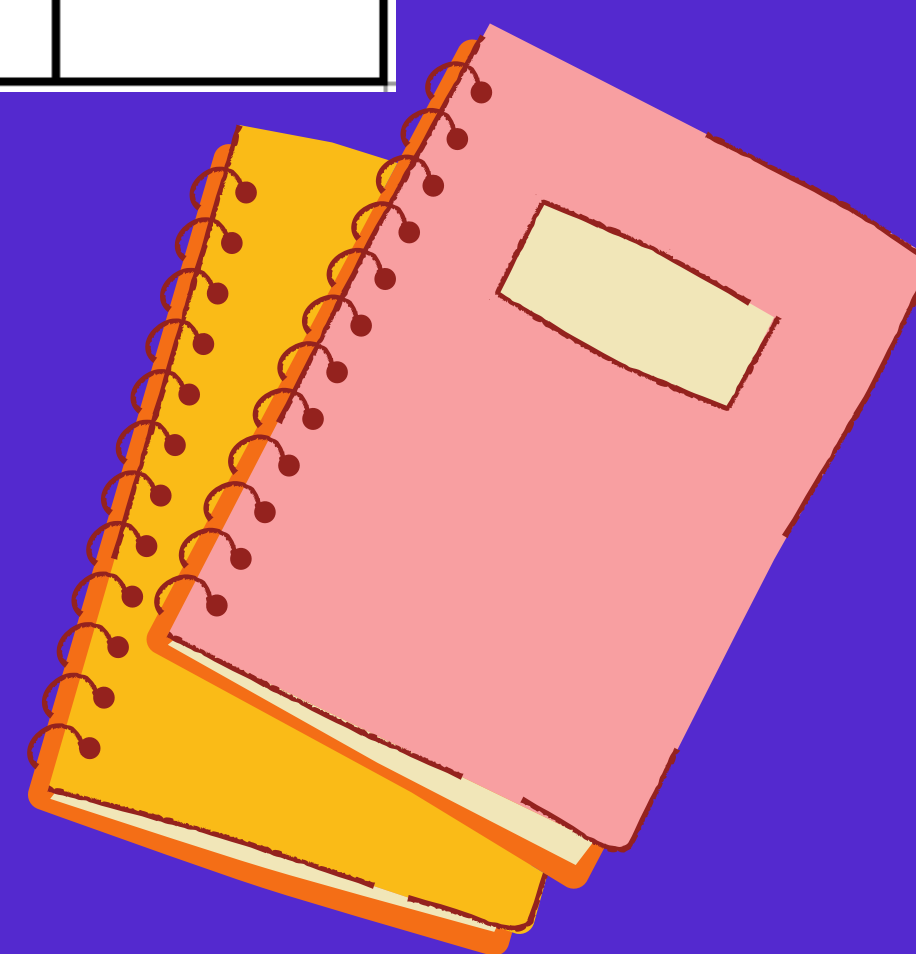


| CONDICIÓN EXTERNAS | | | |
|--------------------|--|----|-----|
| 1 | Escolles sempre o mesmo sitio para estudar? | SI | NON |
| 2 | Soes escoller un sitio sen ruidos? | SI | NON |
| 3 | Estudo sempre na miña mesa de estudo? | SI | NON |
| 4 | Preparo antes o material que preciso para estudar? | SI | NON |
| 5 | O lugar que emprego para estudar tamén o emprego para outras cousas? | SI | NON |



| PROGRAMACIÓN PERSOAL | | | |
|----------------------|--|----|-----|
| 6 | Apunto sempre o que teño que facer cada día? | SI | NON |
| 7 | Rematas a tempo os traballos que tes que realizar? | SI | NON |
| 8 | Estudo todos os días? | SI | NON |
| 9 | Estudas sempre deixando pausas de descanso? | SI | NON |
| 10 | Dedicas un tempo de estudo determinado a cada materia? | SI | NON |

| ACTITUDE NA CLASE | | | |
|-------------------|--|----|-----|
| 11 | Procuras na clase, non distraerte con problemas? | SI | NON |
| 12 | Tomas apuntes do que se di na clase? | SI | NON |
| 13 | Estas atento durante toda a explicación do profesorado? | SI | NON |
| 14 | Preguntas cando non entendes algo? | SI | NON |
| 15 | Comentas cos teus compañeiros e compañeiras as dúbidas que poidas ter? | SI | NON |



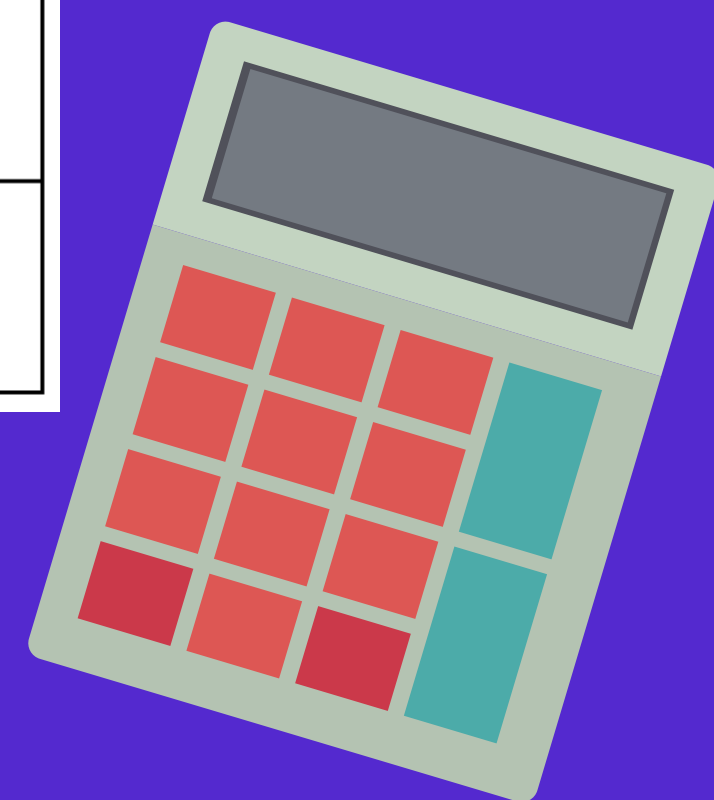
MÉTODO PERSOAL

| | | | |
|----|--|----|-----|
| 16 | Fas unha lectura comprensiva das lección antes de estudalas? | SI | NON |
| 17 | Relés aquilo que non comprendiches ben? | SI | NON |
| 18 | Subliñas o máis importante? | SI | NON |
| 19 | Sinalas aquilo que non entendes? | SI | NON |
| 20 | Despois de estudialas, repasas o aprendido? | SI | NON |

RESULTADOS

Agora só tes que sumar os puntos das túas respostas.

| Nº PREGUNTA | | PUNTOS | |
|----------------------|--------------------|----------|----------|
| | | Si | Non |
| Condicións externas | 1, 2, 3, 4, 5 | 2 puntos | 0 puntos |
| Programación persoal | 6, 7, 8, 9, 10 | | |
| Actitude na clase | 11, 12, 13, 14, 15 | | |
| Método persoal | 16, 17, 18, 19, 20 | 1 punto | 0 puntos |



suma os puntos de cada apartado para saber en que grupo te sitúas

| ORGANIZACIÓN DO ESTUDO | INSUFICIENTE 0-4 | SUFICIENTE 5-7 | BEN 8-10 |
|------------------------|---------------------|-------------------|-------------|
| Condicións externas | | | |
| Programación persoal | | | |
| Actitude na clase | | | |
| Método persoal | | | |

**En base aos resultados podes propoñerte
propostas para mellorar e facer que o teu
estudo sexa eficaz**

