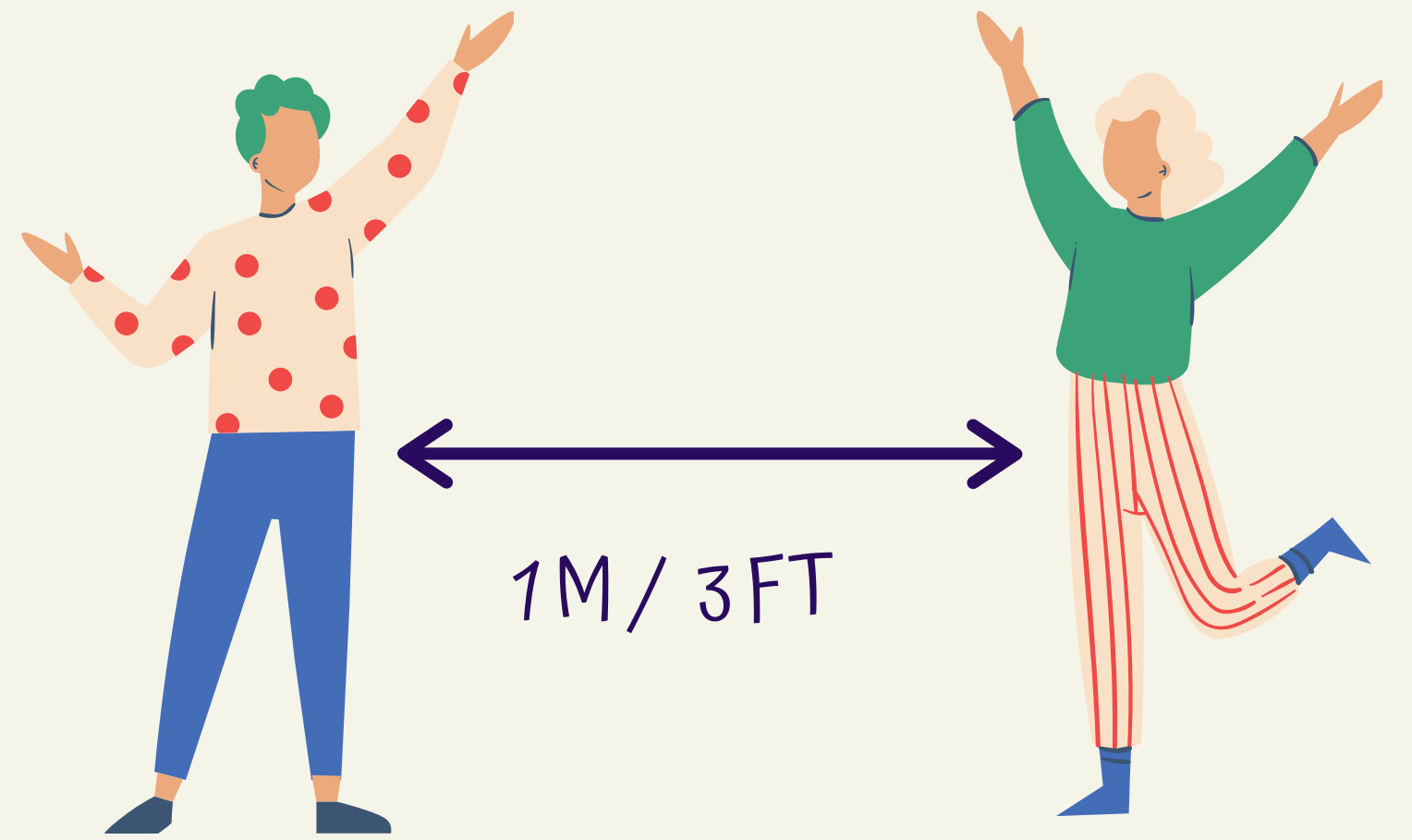


NORMAS DE ACCESO AO CENTRO



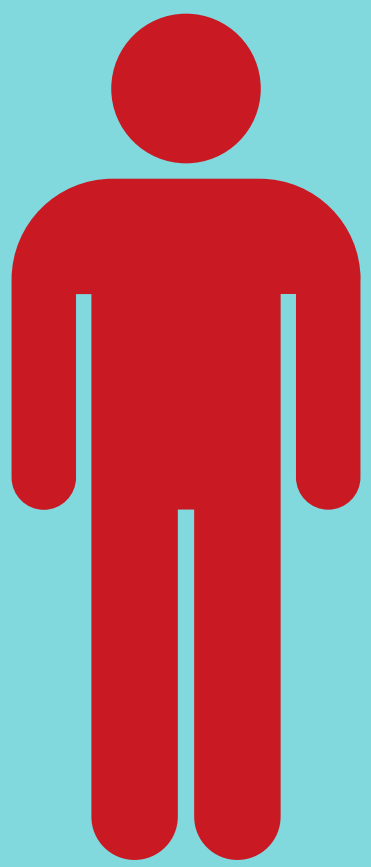
DESINFECCIÓN DE MANS ANTES DE ENTRAR

Utiliza o xel que hai na
entrada para desinfectar ben
as mans



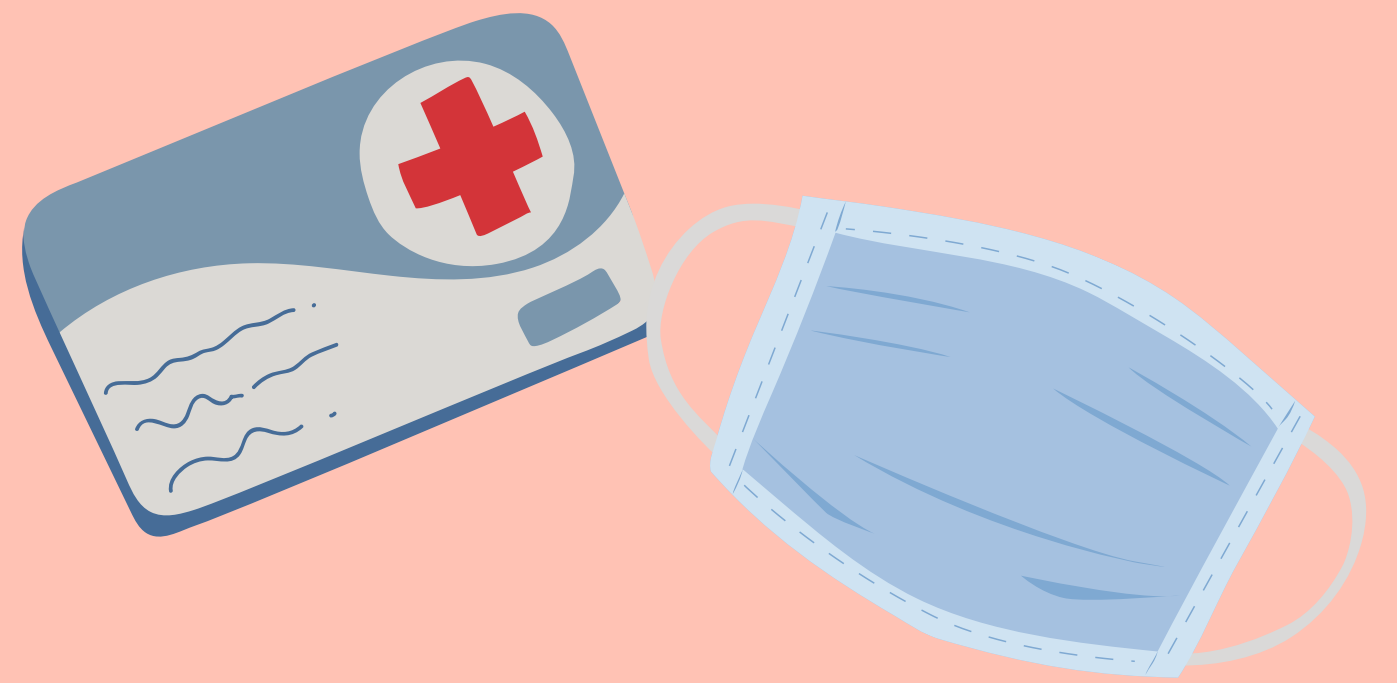
DISTANCIA DE SEGURIDADE

Procura gardar unha
distancia interpersoal
de alomenos 2 metros



NÚMERO MÁXIMO DE PERSOAS NO INTERIOR

SÓ PODERÁ HABER UNHA SOA
PERSONA NO INTERIOR DO
CENTRO. RESPECTA OS TURNOS



USO DE MARCARILLAS

RECOMÉNDASE O USO DE
MASCARILLA NA MEDIDA DO
POSIBLE