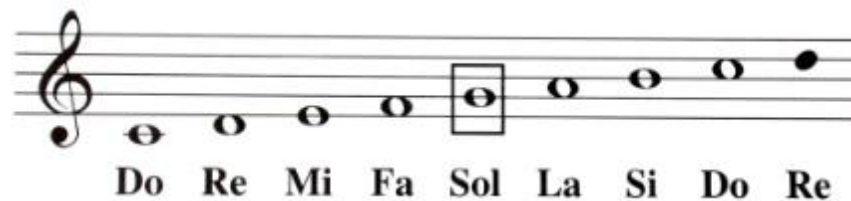


SESIÓN 1

- Ponle o nome ás notas



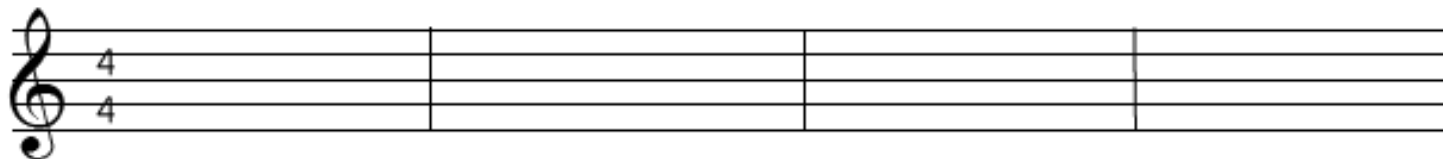
1

2

3

Do sol do sol la do sol Sol mi la la do la Sol fa la sol Mi fa sol la la la la fa

- ✓ Practica los esquemas melódicos por separado, después, únelos en el orden que más te guste para formar una canción.



- REPASAR AS CANCIÓNS DE FRAUTA.

SESIÓN 2

Guitarra eléctrica



La guitarra eléctrica se inventó en Estados Unidos. Tiene formas y tamaños muy variados. Las hay sólidas y huecas, de madera o de material sintético. Pero lo que es común a todas es que su sonido no sale del instrumento, sino que se produce gracias a un sistema de amplificación que es alimentado por energía eléctrica.

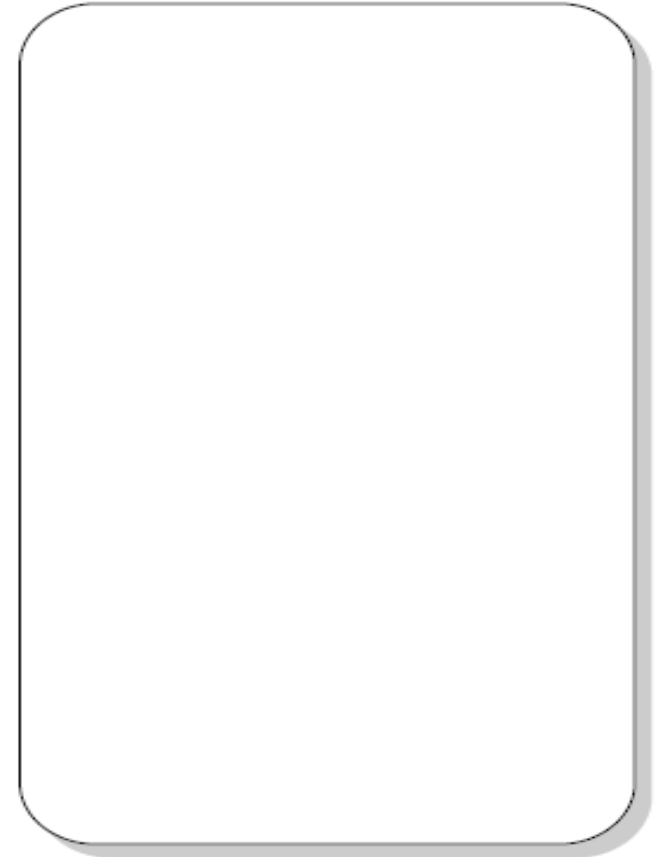


- ⊙ La caja de la guitarra eléctrica tiene formas muy variadas.
- ⊙ Inventa tú una y dibújala.

- ⊙ Di al menos tres diferencias entre la guitarra eléctrica y la española:

- ⊙ Piensa, ¿crees que se toca de la misma forma o que tienen técnicas distintas?

AUDICIÓN: Europa de “Carlos Santana”
Escúchala y expresa tu opinión.



- Para practicar coa frauta podes seguir o vídeo <https://www.youtube.com/watch?v=C8CU1vfdZdY> ou buscar no youtube: “Tusa, flauta dulce fácil, tutorial con animación, easy flute recorder”
- Para practicar ritmo podes seguir o vídeo <https://www.youtube.com/watch?v=vRSJijhRIOs> ou buscar no youtube: A Guide to Rhythm Reading: Syncopation ~Papaya Edition~