



EDUCACIÓN INFANTIL: BENVIDOS AO COLE!!!

CURSO 2022-2023



- ☑ **PÁXINA WEB DO CENTRO:** <http://www.edu.xunta.gal/centros/ceipcampaioir/>
- ☑ **AULA VIRTUAL:** <http://www.edu.xunta.gal/centros/ceipcampaioir/aulavirtual/>

Benvid@s ao CEIP Campomaioir:

Dende o equipo de ciclo de educación infantil queremos darvos a benvinda ao voso Colexio, así como presentarnos como membros da comunidade educativa da que todos formamos parte.

O presente boletín pretende ofrecer unha información xeral que consideramos de interese para todas as familias sobre o funcionamento da aula. Conservádeo durante todo o curso para resolver calquera dúbida que se vos presente.

Un saúdo

INICIO DO CURSO

PERÍODO DE ADAPTACIÓN

Do día 8 ao 16 de setembro (ambos incluídos).

HORARIO

A/s titora/s informarán do mesmo os primeiros días de setembro

RECREO

De 12:10 a 12:40 h. (A partir do 17 de setembro)

TITORÍAS

Martes 17:00 h.-18:00 h. (con cita previa).

NORMAS BÁSICAS

A entrada ao colexio realízase, de forma ordenada, pola cancela lateral que levará ata o edificio de 3 anos.

O alumnado agardará coa familia ata que a/s titora/s salga a recollelo. Rógase que a despedida da familia sexa breve para facilitar a entrada á aula.

HORARIO

Durante o período de adaptación será o indicado no folleto organizativo que vos entregaremos (en función do grupo ao que pertenza a nena ou o neno).
A partir do 17 de setembro de 9:25 h. a 14:25 h.

Dende o primeiro día debemos crear **BOS HÁBITOS: puntualidade** na entrada e na recollida do alumnado e **asistencia** a clase tódolos días. As ausencias só deben ser por un motivo xustificado. Tamén é fundamental que o neno/nena siga un horario regular de sono e comidas. Debe acudir á escola almorzado e ben descansado.

Débense xustificar as faltas de asistencia de forma escrita mediante o formulario que figura na web do Centro e acompañalo dun xustificante médico cando supere os dous días de ausencia.

NON SE PODE ACCEDER ÁS AULAS. Durante o horario escolar non se pode acceder ás aulas dado que está prohibido interromper os espazos didáctico-pedagóxicos, incluídos os corredores.

No caso de chegar tarde ou saír durante o horario escolar débese avisar **ao conserxe (MIGUEL)** e cubrir a autorización correspondente.

Cando teña que vir unha persoa distinta á habitual a recoller ao neno/a debes de cubrir previamente un formulario de saída e sempre avisar con anterioridade á titora.

ENTREGA DO ALUMNADO

Posto que non sempre é a titora a que entrega ao alumnado á saída pídese ás familias que sexan comprensibles cos especialistas e o profesorado non habitual na entrega, polo que para facilitar a saída cómpre que:

- Sexa sempre a mesma persoa quen recolla ao neno/a (na medida do posible).
- Se estea atento/a á entrega do alumnado.
- Se levante a man para que a profesora vexa rapidamente ao familiar que recolle ao/á neno/a.
- Unha vez recollido o/a neno/a se movan para atrás para deixar saír ao resto de alumnado.
- O familiar que queira falar coa titora espere a que esta entregue a todo o alumnado.

COMO VIMOS AO COLE?

Ben almorzados, aseados e descansados.

PUNTUAIS, para non perder a benvida e as rutinas do grupo.

SANS. Os nenos/as **non deben asistir** á escola :

- En estado febril, decaemento xeral ou dor.
- Se sofren diarreas ou vómitos.
- No caso de enfermidades contaxiosas (papeiras, varicela, escarlatina, conxuntivite...). Nestes casos é especialmente importante que nos avisedes.
- Cando teñen piollos.
- Se o cativo/a enferma na escola trataremos de localizar ás persoas de contacto que tedes sinalado (Se cambiades os datos notificádenolo a través do formulario que podeades atopar na web do centro).
- É importante que nos comuniquedes se o voso fillo/a ten que seguir algún tratamento, precaución ou medida especial, se ten algunha alerxia, etc.
- En ningún caso, o centro dispensará medicamentos ao alumnado. De precisar medicación, deberá vir a familia a subministrárllela no horario preciso.

ROUPA E CALZADO

CÓMODA. A roupa que traian á escola debe ser cómoda (recomendamos chándal), que lles permita moverse con facilidade e ir ao baño por si mesmos. Evitade cintos, tirantes, botóns difíciles, petos, leotardos...

IDENTIFICADA. **Todo marcado co nome e apelidos** (abrigos, chaquetas, bolsas, mochilas, puchos, bufandas, bolsa da merenda...).

CINTA. Cinta (de 12 cm.) para colgar todo o que precisen poñer na percha.

CALZADO. O calzado mellor de velcro, para facilitar a súa autonomía.

HIXIENE

CONTROL DE ESFÍNTERES. Cómpre que todos os nenos e nenas controlen esfínteres no momento da súa incorporación á escola. Dende a casa é importante contribuír a que os/as vosos fillos adquiran canto antes a maior autonomía posible.

No Colexio **non mudamos** aos nenos/as e, de ser necesario, chamarémosvos para que os veñades cambiar.

ALIMENTACIÓN MERENDAS E ANIVERSARIOS

MERENDAS

Antes de saír ao recreo, de 11:30 a 11:55, dedicaremos un tempo a merendar, que eles deben facer por si mesmos (as mestras axudamos pero non damos a merenda). Lembrade que a merenda non pode substituír o almorzo. Mandádelle un pano de tea para limpase a boca e un mantel individual para pousar enriba a merenda. Tamén deberán traer auga nunha cantimplora ou nun recipiente similar. A botella que sexa con *pitorro* para facilitar a inxesta. Debemos contribuír a non usar, no posible, as botellas de plástico. A merenda debe vir sempre nun tupper para que non se estrague e poder levar de volta o que non se come.

Debemos respectar o CALENDARIO SEMANAL DE MERENDAS.

É importante que poñades o nome as súas cousas (tupper, cantimplora....). Pérdense moitas por non levalo.

Os días de *cumpleanos* os nenos/as traen igual a súa merenda.

**Evitade mandarlles bebibles como zumes ou “iogur bebible” que non se poidan volver a tapar
Como bebida a MELLOR OPCION É A AUGA**

ANIVERSARIOS

Cando estean de *cumpleanos*, os nenos/as **non** traerán biscoito co obxectivo de controlar as alerxias.

Celebraremos o aniversario na aula pero non con comida.

Non repartiremos golosinas nin invitacións

MATERIAL

Na aula o material será común, polo que propoñemos facer unha compra conxunta axeitada ao que realmente necesitamos e nos permita mercar materiais máis variados, proposta que debatiremos na 1ª reunión xeral de grupo.

Os/as nenos/as precisan unha gorra para deixar no Colexio durante todo o curso e poder levala ao patio nos días de sol.

Tamén precisan un mandilón escolar de cadros azuis e brancos, color que permanecerá toda a escolarización de infantil.

ORGANIZACIÓN DAS XORNADAS

Ao longo da mañá sucederanse distintos tempos, agrupamentos e tipos de tarefas que se completan coas distintas especialidades:

INGLÉS. Unha sesión semanal.

PSICOMOTRICIDADE. Unha ou dúas sesións semanais no ximnasio (eses días deberán traer chándal e zapatillas deportivas).

MÚSICA. Unha sesión semanal.

RELIXIÓN OU ATENCIÓN EDUCATIVA. Unha sesión semanal.

Unha vez feitos os horarios, en setembro, informaremosvos dos días que lles toca cada unha delas.

SAÍDAS ESCOLARES

As saídas escolares teñen moita importancia, representan unha fonte de experiencias sobre o medio que rodea ao neno e a nena e abre unha xanela a lugares que non coñecía. É importante que asista xa que se realizan actividades previas e posteriores relacionadas coas saídas.

Faremos distintos tipos de saídas:

CULTURAIS. Visitas a museos, bibliotecas, asistencia a concertos, teatro...

COÑECEMENTO DA CONTORNA. Visitas a parques e xardíns, granxas- escolas, rúas e mercados...

Necesitamos contar coa vosa autorización polo que enviaremos un impreso para as saídas pola contorna e outros específicos para as saídas fóra do Concello

COMUNICACIÓNS

A participación e colaboración das familias é fundamental para un adecuado funcionamento do noso Centro e por iso é necesario que estades ben informados a través de:

REUNIÓN XERAIS, con todas as familias dos alumnos/as da aula. Sabemos que ás veces resulta imposible asistir polo que a información relevante enviarase polo alumnado, por correo electrónico ou a través de AbalaMóbil.

AS TITORÍAS. Entrevistas persoais que poderedes ter coa titora do voso fillo/a e coñecer así a súa evolución na escola. O horario de atención as familias será: **MARTES de 17:00 a 18:00.** Sempre con cita previa e sen os cativos/as en caso de ser presencial (condiciona moito que o neno/a estea presente se estamos a falar del/dela).

OS FOLLETOS INFORMATIVOS. Enviaremos polos nenos/as circulares e notas informativas, para comunicar asuntos de interese e/ou a través de AbalarMóbil. As notas físicas irán dentro dun sobre que deben traer de volta e entregarlo á mestra ao día seguinte.

Tamén contaremos cun correo electrónico de aula para comunicarnos de forma máis inmediata.

PERÍODO DE ADAPTACIÓN

Cando o neno/a se incorpora ao mundo da escola sofre unha separación importante, rompe ese lazo afectivo coa figura de apego, e orixínase un conflito.

O Período de Adaptación é o conxunto de fases sucesivas polas que a nena ou o neno chega a acomodarse a un medio novo, ao medio escolar (que non é coñecido nin habitual) e asimila felizmente a separación da súa figura de apego.

Obxectivos

- Facilitar o tránsito ao espazo escolar con novos tipos de relación.
- Diminuír a tensión, o medo, angustia e ansiedade creados polo cambio de situación.
- Compartir información relevante entre as familias, o profesorado e o alumnado.
- Favorecer a sensación de seguridade
- Descubrir o gozo de estar con outras e outros nun ambiente estimulante

RECOMENDACIÓNS ANTES E DURANTE O PERÍODO DE ADAPTACIÓN

Traballar a autonomía, hábitos e rutinas de aseo, vestido, sono, alimentación e comportamento:

- Lavar as mans, a cara, limpar a caca, os mocos...
- Retirar o chupete e biberón.
- Vestir e espír determinadas prendas.
- Comer só/soa.
- Potenciar valores como compartir, a aula é unha comunidade onde non ten sentido a exclusividade.
- Encomendarlle pequenas responsabilidades: recoller os xoguetes, colgar o seu abrigo, axudar nas tarefas domésticas (por exemplo: poñer e recoller a mesa).
- Acostumar as nenas e os nenos a cumprir normas e a ter límites na casa de cara á consecución da súa autonomía persoal na escola.
- Compartir tardes de xogo con outros/as nenos/as.
- Faládelles da escola en ton afectivo e gratificante (nin é ideal nin é un castigo). A escola é un lugar para aprender e facer amigos e amigas.
- Familiarizádeos cos libros, material escolar, cores... e moitas das cousas que usará na escola.
- Conversade con eles con corrección e animádeos a mellorar a súa pronunciación (pero sen forzar).

PERÍODO DE ADAPTACIÓN

- Durante este período é necesario que o alumnado acuda ao cole na compañía dalgunha persoa moi vinculada a el/ela.
- Recolledes ás nenas e ós nenos con puntualidade para evitar frustracións e desgustos inútiles (os primeiros días fánelles moi longos, pero pouco a pouco irán afacéndose ás novas rutinas).
- Despedidas afectuosas pero curtas e transmitindo moita seguridade e confianza. Sen mentir sobre a onde imos ou canto imos tardar e sen prometer cousas que non vaíamos cumprir.

ENTREVISTAS INICIAIS INDIVIDUALIZADAS

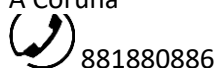
O profesorado de infantil precisamos coñecer algúns datos sobre o noso alumnado que só as familias nos podedes dar, por iso é importantísimo que cubrades e nos entreguedes durante os primeiros días de setembro a entrevista inicial (e, no seu caso, calquera tipo de informe que consideredes oportuno).

Coa vosa información poderemos prestar a atención necesaria e a previsión de recursos que precise o alumnado con posibles necesidades.

Se fose necesario, tamén tedes o deber de informar de situacións legais de custodia e patria potestade, para que poidamos adoptar as medidas oportunas.



Travesía de Campomaior, s/n
15680 Ordes
A Coruña



ceip.campomaior@edu.xunta.es
<http://www.edu.xunta.es/centros/ceipcampomaior>

