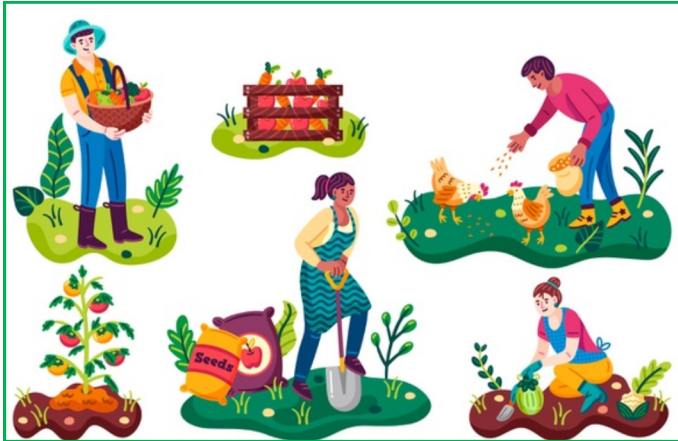




RECANTO DAS PALABRAS

Agora imos repasar as profesións centrándonos nas que están relacionadas coa horta. A ver se nos podes dicir como se chaman as persoas que cultivan os produtos da horta que logo chegan aos nosos mercados, os que transportan eses produtos ou os que os venden. Fíxate nas imaxes, escribe o nome da profesión, explica en que consiste e indica algunhas ferramentas ou utensilios que emprega.



NOME:

CONSISTE EN:

FERRAMENTAS OU UTENSILIOS QUE EMPREGA:



NOME:

CONSISTE EN:

FERRAMENTAS OU UTENSILIOS QUE EMPREGA:



NOME:

CONSISTE EN:

FERRAMENTAS OU UTENSILIOS QUE EMPREGA:





RECANTO DAS CIENCIAS

Neste recanto imos repasar os tipos de máquinas. Recordades que había máquinas de dous tipos? Temos máquinas simples e máquinas compostas. As simples, como a panca, o plano inclinado ou a polea, están compostas por poucas pezas e o seu funcionamento é sinxelo; as máquinas compostas teñen moitas pezas e o seu funcionamento é máis complicado.

Escribe no teu caderno unha listaxe das máquinas que podemos empregar na horta, distinguindo entre MÁQUINAS SIMPLES e MÁQUINAS COMPOSTAS.

MÁQUINAS SIMPLES	MÁQUINAS COMPOSTAS
tesoiras de podar	motocultor

