

1. Le, en voz alta, o seguinte texto.

## COÑECES ESTAS RAZAS DE CAN ?

### Puli



É unha raza que provén dun país chamado Hungría.

Este é un can moi coñecido pola súa capacidade para o coidado de ovellas e como can policía.

É un can paciente, cariñoso, hábil para a aprendizaxe e quere aos nenos/as, aínda que necesita unha boa xornada de exercicio diario, pois ten moita enerxía.

A súa característica máis rechamante é o seu manto en forma de cordóns. Non solta pelo, non require de cepillado pero si de baño, como os demais cans.

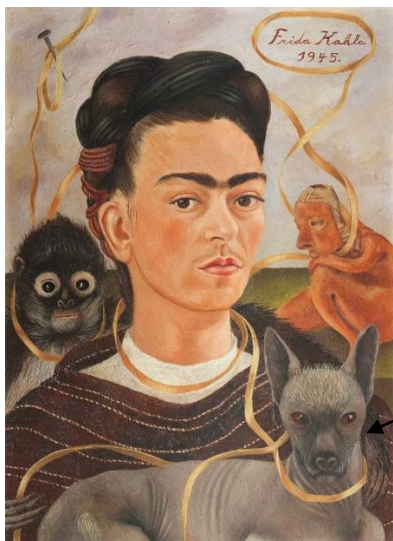
### Xoloitzcuintle

Esta raza provén de México.



Conta cunha característica moi pouco usual nos cans: a ausencia de pelo. O seu corpo é esvelto (en castelán é esbelto), os ollos estirados, as orellas triangulares e rectas e o pescozo longo.

Unha das mascotas da pintora mexicana Frida Kahlo era un can desta raza.



Son bos cans de compañía e gardiáns do fogar. Son moi fáciles de educar pola súa intelixencia, resistencia e o seu carácter amigable. Adoitan ser moi deportistas, bos vixilantes e moi tranquilos coa xente.

## Affenpincher

Esta raza naceu en Alemania. Son cans de tamaño moi pequeno, xoguetón e traveso.



Caracterízase polo seu pelo grosso, duro e de aparencia desaliñada.

Empezouse a criar para mantelo dentro dos negocios para cazar ratos u outras pragas (plagas en castelán). Tenden a ser moi protectores cos seus donos aínda que polo seu tamaño dificilmente poderíase usar como can gardián, pois adoitan pesar ao redor de 3kg.

É necesario un peiteado frecuente para arrancar o pelo morto. En período de muda debe reforzarse a súa dieta con vitaminas xa que a cantidade de pelo que perde é moi grande.

## Dingo



Estes cans pesan entre 22 e 32 kg. Comparados cos cans domésticos de tamaño parecido, os dingos teñen fuciños máis longos, incisivos maiores e un esqueleto máis plano, cunha caluga (nuca en castelán) máis grande.

O dingo é un can salvaxe moi coñecido en Australia.

A maioría dos dingos son vistos sós, aínda que normalmente pertencen a manadas que se reúnen de vez en cando para socializar.

Os dingos non ladran tanto como os outros cans, os dingos ouvean (aúllan en castelán) moito e frecuentemente.

Algunhas das presas máis comúns dos dingos son os gansos, as ratas, os coellos ou os canguros.

## Basenji



É unha raza canina que provén de África.

Estes cans teñen dúas características moi especiais: non ladran e non cheiran como os demais cans.

Cando son pequenos son algo travesos e gústalles morder, e desta forma destruír, todo o que atopan. Unha vez que pasa esa etapa, chegan a ser unha gran mascota, aínda que manteñen o espírito intranquilo e xoguetón de por vida. Esta raza de cans é cariñosa cos seus seres queridos, pero adoitan mostrarse distantes cos descoñecidos.

A este can non lle fai moita gracia a auga. Asíase el mesmo pasándose a lingua como fan os gatos.

2. Copia este texto na túa libreta ou folio e, fai un debuxo de cada unha das razas.

3. Responde. Lembra usar maiúsculas e puntos cando sexa necesario.

a) Cal é a raza, das que aparecen no texto, que máis che gusta? Explica o motivo.

b) Imaxina que eres alérxic@ ao pelo canino. Cal poderías ter como mascota?

c) Cal de todas estas razas é a máis perigosa?

d) Por que cres que Frida Kahlo pintou á súa mascota?

e) De que raza era o can desta pintora mexicana?

f) A que se parece o pelo do cans Puli?

g) Que animais adoitan cazar os dingos?

h) Cales son as características máis peculiares ou especiais dos cans Basenji?

i) Que teñen en común os cans Basenji e os gatos?

j) Escribe tres adxectivos dos Xoloitzcuintle.

4. Pasapalabra de repaso do curso.

COMEZA POLA LETRA	DEFINICIÓN	RESPOSTA
A	Músculos situados na zona da barrigola.	
B	Músculo que temos na parte superior dos brazos.	
C	Conxunto de ósos que temos na cabeza.	
D	Rapaciño é un d..... de rapaz.	
E	Conxunto de ósos.	
F	Óso máis longo do corpo humano.	
G	Músculos que temos apoiados nas cadeiras (sillas en castelán) cando estamos sentados.	
H	Animais que se alimentan tan só de vexetais.	
I	Animais que non posúen esqueleto interno.	
L	Unha das provincias de Galicia. Recorda que son 4: A Coruña, Ourense, Pontevedra e L.....	
M	Elevación grande de terreo (de terra).	
N	Parte da cara que intervén na respiración.	
Ñ	Animal mamífero que recorda a un cabalo e a un búfalo.	
O	Animais que se reproducen por ovos.	

P	Óso que temos nas pernas, detrás da tibia.	
Q	INFINITIVO (-ar, -er ou -ir) do verbo queimou.	
R	Doces que adoitan ter forma circular.	
S	Palabra que ten o mesmo significado ca outra.	
T	Óso que temos nas pernas, debaixo do xeonllo (o que lle da moita grima a Rebe).	
U	Traxe coas mesmas características que deben levar algúns traballadores/as.	
V	Clase de palabra que usamos para indicar unha acción (cantar, bailar, correr...)	
X	Auga en estado sólido (duro).	
Z	Nome propio e feminino (Pensa nos nomes que teñen as nosas nenas de 3º B).	

5. Descompón como en el ejemplo.

$$3.569 = 3 \text{ UM} + 5 \text{ C} + 6 \text{ D} + 9 \text{ U}$$

$$5.600 =$$

$$95 =$$

$$630 =$$

$$7.802 =$$

$$9.056 =$$

$$80 =$$

$$900 =$$



6. Resuelve. Haz el dibujo si lo necesitas.


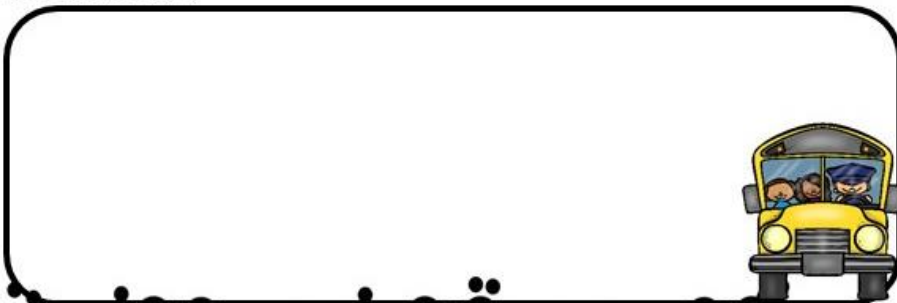
1. En la librería llegaron 50 libros repartidos en 5 cajas. ¿Cuántos libros hay por caja?



2. En la frutería hay 64 melones repartidos en 8 cajas. ¿Cuántos melones hay en cada caja?



3. En un autobús hay 45 niños y los tienen que repartir en dos autobuses. ¿Cuántos niños irán en cada autobús?



FICHA: .....

Fecha: .....

Nombre: ..... Curso: .....

### EL CRUCIGRAMA NUMÉRICO

Resuelve el siguiente crucigrama numérico, para ello debes de escribir con letras el resultado de las siguientes operaciones.

#### Horizontales

a)  $32 - 24 =$

b)  $54 - 44 =$

c)  $68 - 63 =$

d)  $29 - 25 =$

e)  $87 - 67 =$

f)  $13 - 10 =$

g)  $72 - 61 =$

h)  $61 - 55 =$

#### Verticales

1)  $35 - 26 =$

(Escribelo al revés)

2)  $57 - 42 =$

3)  $41 - 34 =$

4)  $78 - 65 =$

5)  $97 - 83 =$

6)  $31 - 19 =$

7)  $81 - 51 =$

(Escribelo al revés)

8)  $52 - 34 =$

