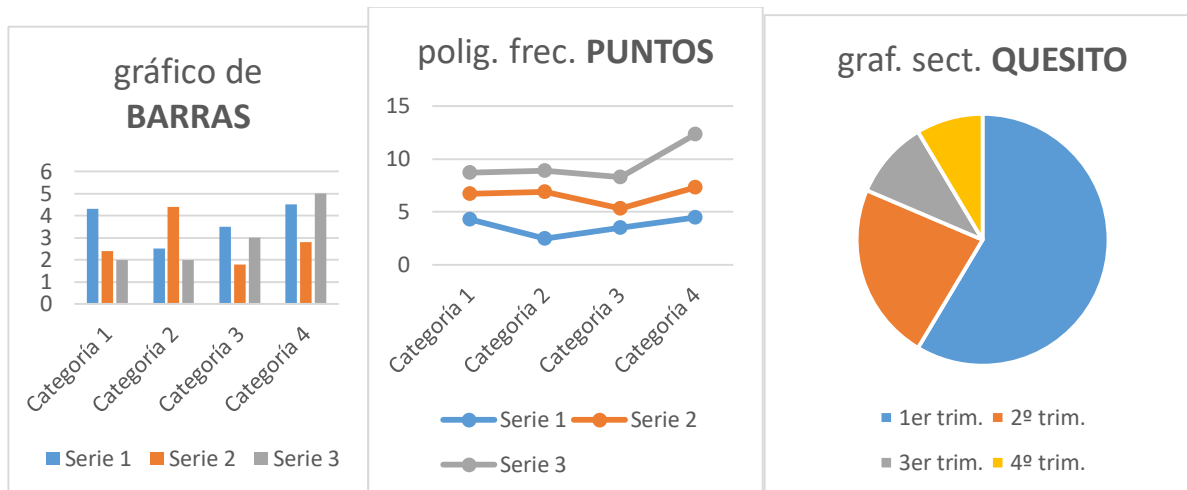


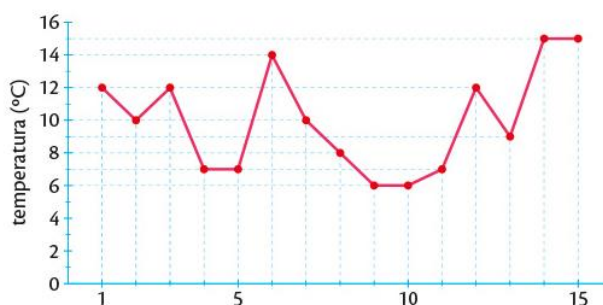
FRECUENCIA: número de veces que se repite un valor.

Día de la semana	L	M	X	J	V	S	D
Temperatura (°C)	9	6	5	6	8	5	3

Gráfico de Barras, Polígono de Frecuencias (puntos) y Gráficos de sectores (Quesitos).



*******Recomendación:** Pasar los datos de las gráficas a las tablas



a) Recoge los datos en una tabla.

días	1	2	3	4	5	6	7	8
temperatura °C	12	10	12	7	7	14	10	8

días	9	10	11	12	13	14	15
temperatura °C	6	6	7	12	9	15	15

MODA: valor con mayor frecuencia (**LO QUE MÁS MOLA**).

a) Representa los resultados en una tabla de frecuencias.

notas	3	5	6	7	8	10
frecuencia	1	4	1	1	2	1

b) ¿Cuál es la moda? ¿Y la media?

Moda = 5. Media = 6,2.

Suma total de Frecuencias (barra vertical)

MEDIA = -----

Total de Datos (barra horizontal)

a) Recoge los datos en una tabla.

días	1	2	3	4	5	6	7	8
temperatura °C	12	10	12	7	7	14	10	8

días	9	10	11	12	13	14	15
temperatura °C	6	6	7	12	9	15	15

b) ¿Cuál es la moda?

Moda: hay 2 temperaturas que ocurren 3 días, 7 °C y 12 °C.

c) ¿Cuál es la media de temperaturas?

Media de temperaturas: $150 : 15 = 10$ °C.