



COVID-19

Plan de Adaptación
CEIP de Barouta
Revisión | Setembro 2021

COVID-19

Plan de Adaptación á Educación Presencial



Presentación de medidas de obrigado cumprimento para o persoal traballador do centro, alumnado, familias e toda persoa que entre no recinto escolar do CEIP de Barouta.



Plan de Medidas

Alumnado

Persoal Traballador

Organización do Centro

Familias

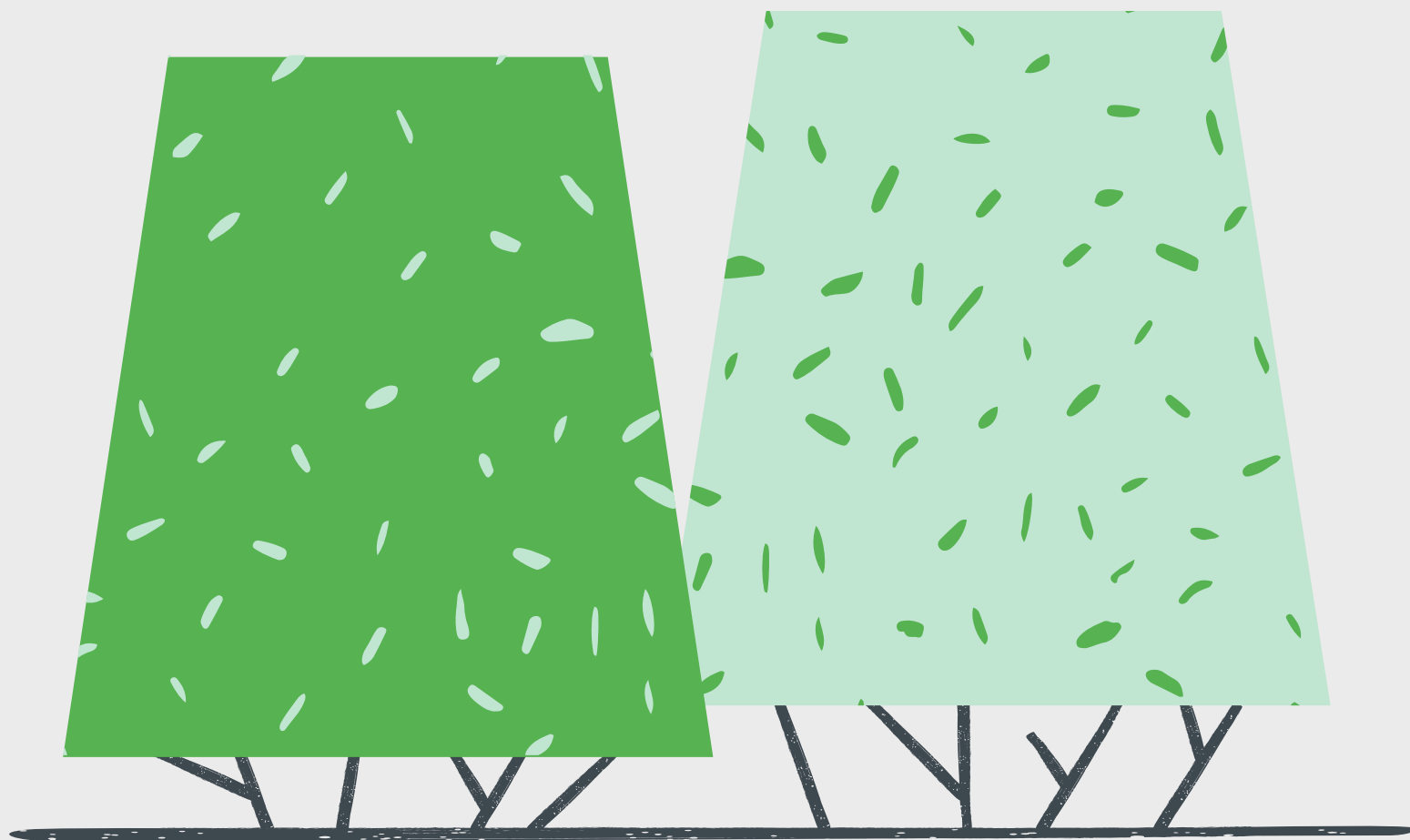
Alumnado

Máscara

- Todo o alumnado (tamén Ed. Infantil)
- Tamén nos servizos complementarios (transporte e comedor)
- 1 máscara de reposto con bolsa para gardar

Xel Hidroalcólico

- No acceso ao transporte escolar
- Ao entrar na aula
- Antes de despois de:
 - Usar o baño
 - Merendar
 - Tempo de Patio
- Antes de saír para a casa
- Ed. Infantil: auga e xabón



Persoal do Centro

1

Exemplaridade

No uso, difusión e seguimento das medidas de protección COVID-19 individuais e colectivas

2

Visión de Centro

Supervisión e difusión entre alumnado e comunidade das medidas incluídas no Plan

3

Hixiene de Aula

Verificación das medidas do Plan
- Limpeza do espazo individual
- Seguimento da hixiene do alumnado e dos materiais de aula

4

Ventilación

Portas abertas da aula e ventilación con xanela cada sesión (durante 5')

Personal do Centro

5

Docencia Virtual

En caso de confinamento
continuidade de educación online

6

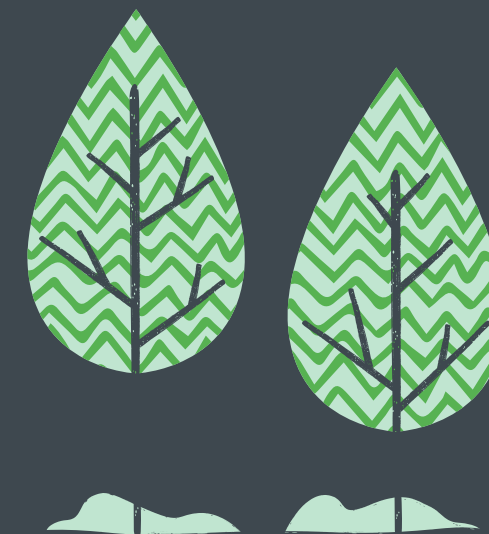
Programación Aula

Anticipación da Educación a
Distancia.

7

Recursos do Alumnado

- Verificar e identificar os recursos dixitais do alumnado na casa
- Consultar coas familias
- Avisar ao Equipo Directivo



Organización do Centro

Persoas e Espazos

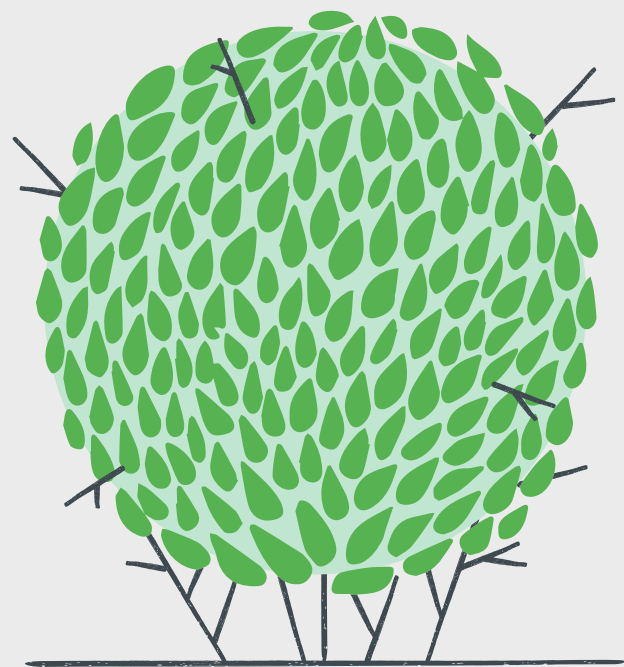
Entradas e Saídas

Aula - Aseos - Patio - Biblioteca

Transporte Escolar - Comedor

Aula Virtual





Entradas e Saídas

Alumnado e familias

Entrada Progresiva

Desde as 08h50 ata 09h00 directamente á aula.
En caso de retraso terá que acceder ao edificio unha persoa adulta e asinar no libro rexistro

4 Entradas/Saídas Diferentes

Para entrar/saír do edificio escolar, cada ciclo terá unha diferente, e o alumnado que sexa recollido por familiares outra distinta.

Saída Progresiva

Desde as 13h50 o alumnado sairá escalonadamente por quendas de 2'/ciclo, en orde de maior a menor

Sen Acompañantes

Só para Ed. Infantil poderán entrar e permanecerán dentro do recinto o tempo estrictamente necesario para a entrada/saída

Acceso

Acceso 0

Educación Infantil

Acceso 1

1º Ciclo Ed. Primaria

Acceso 2

2º Ciclo Ed. Primaria

Acceso 3

3º Ciclo Ed. Primaria



Bus A

Transporte Escolar

Casa B

Alumnado que ven
do seu domicilio

Patio

Patio 0

Educación Infantil

Patio 1

1º, 2º e 3º ciclo | Rotatorio

Patio 2

1º, 2º e 3º ciclo | Rotatorio

Patio 3

1º, 2º e 3º ciclo | Rotatorio



Patio

Días de lluvia

Patio 0

Educación Infantil

Patio 1

1º, 2º e 3º ciclo | Rotatorio

Patio 2

1º, 2º e 3º ciclo | Rotatorio

Patio 3

1º, 2º e 3º ciclo | Rotatorio



Aula | Grupo Estable

Desdobres +25 alumnos/as



INFANTIL

3 grupos internivel (4º EI, 5º EI e 6º EI) de 25



PRIMARIA

3 grupos internivel en 1º ciclo (1º e 2º EP) - 17 alumnas/os

3º e 4º EP - 25 alumnas/os

5ºA e 5ºB - 14 alumnas/os

6ºA e 6ºB - 21 alumnas/os



Aula | Grupo Estable

Crterios Para a Distribución Equitativa do Alumnado



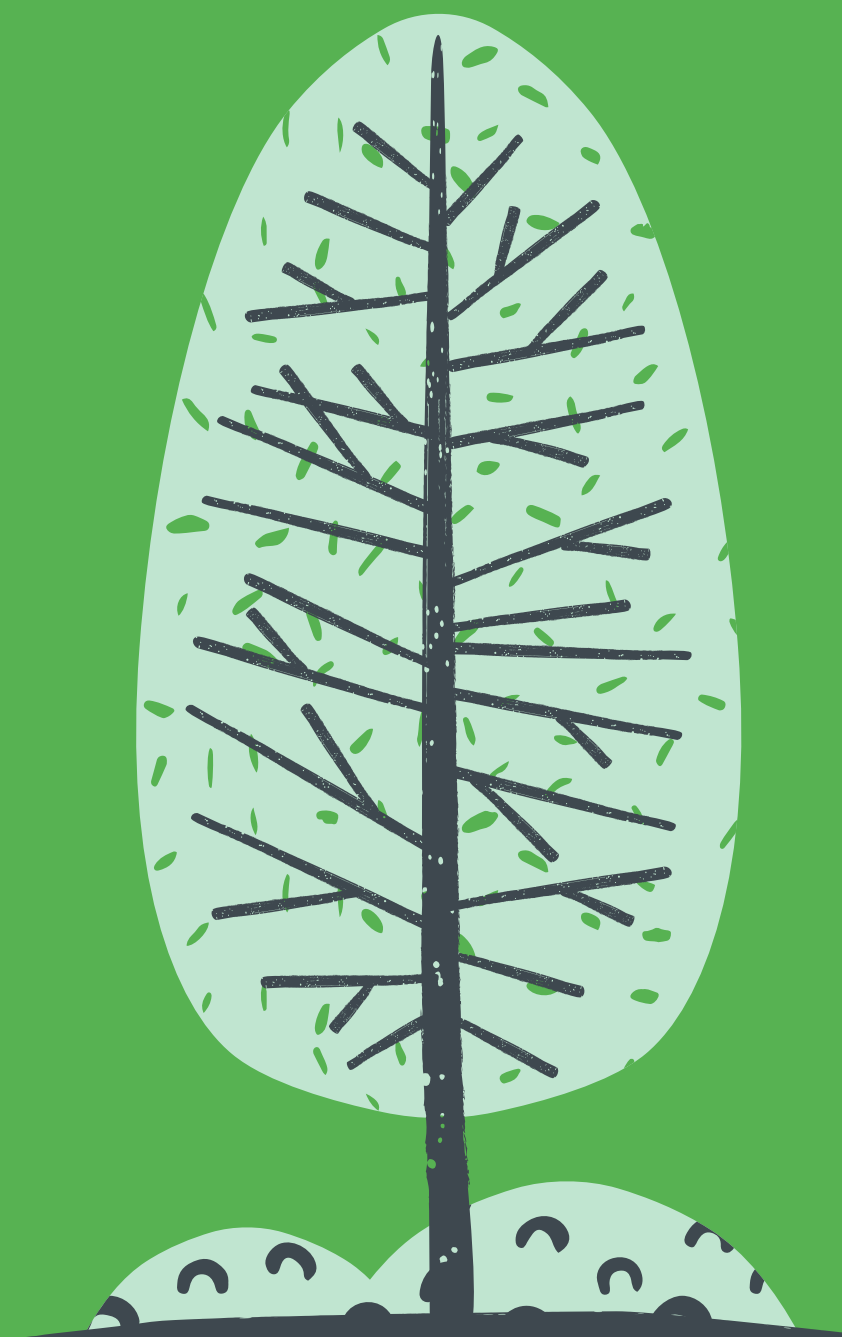
Agrupamento de Ed. Infantil



Grupo Social



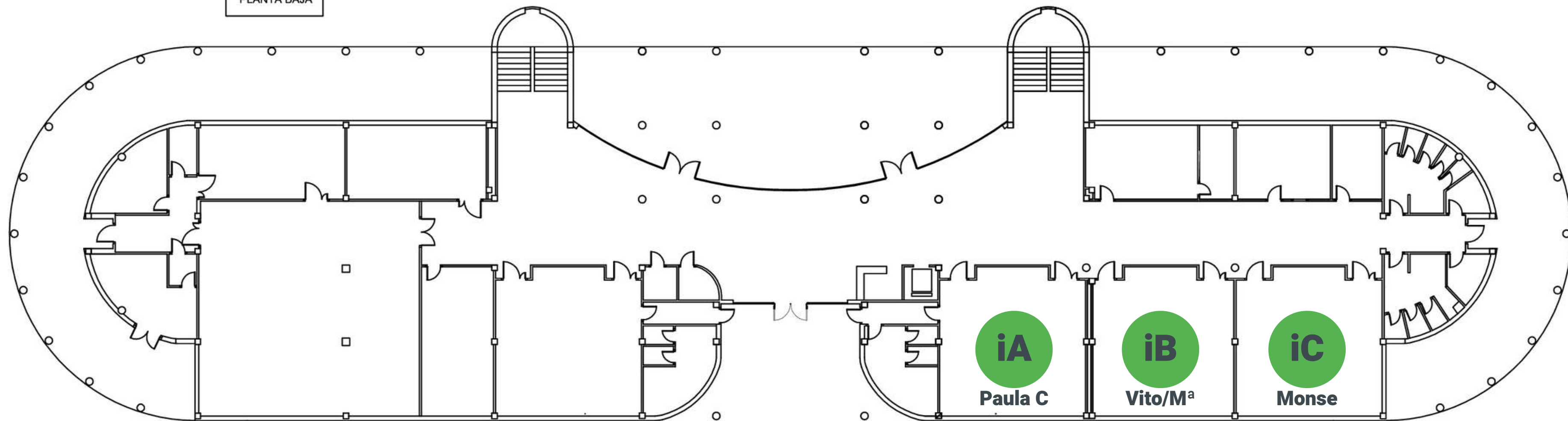
Liña Transporte Escolar



Aula | Grupo Estable

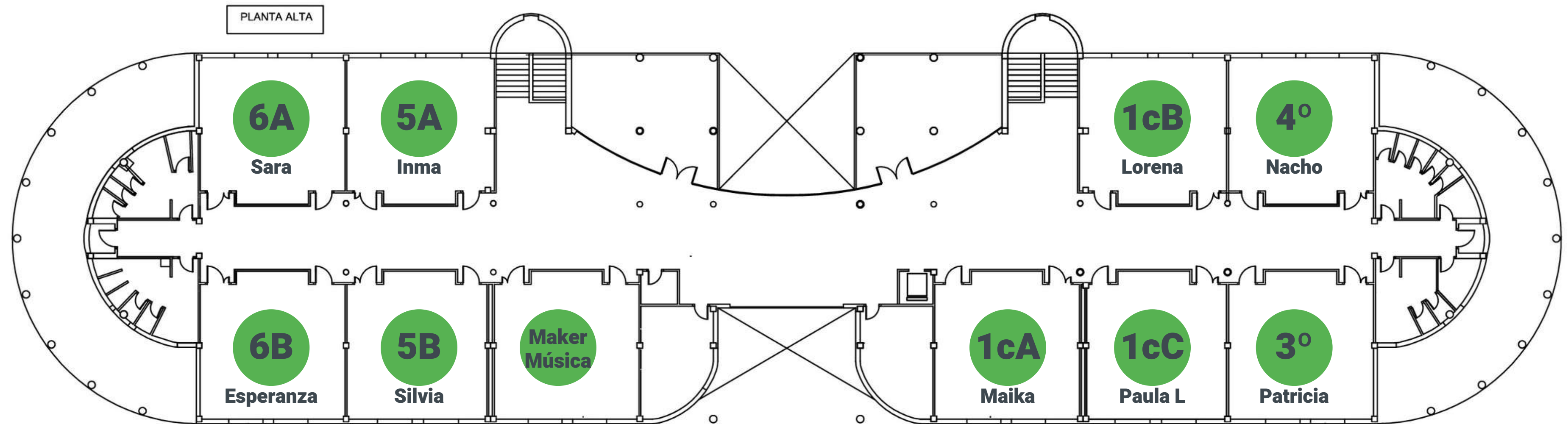
Educación Infantil

PLANTA BAJA



Aula | Grupo Estable

Educación Primaria



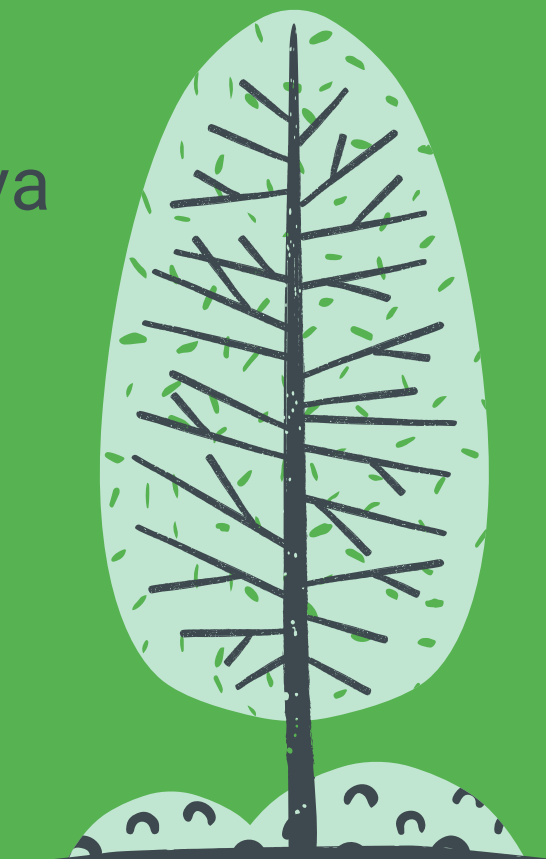
Aula | Grupo Estable

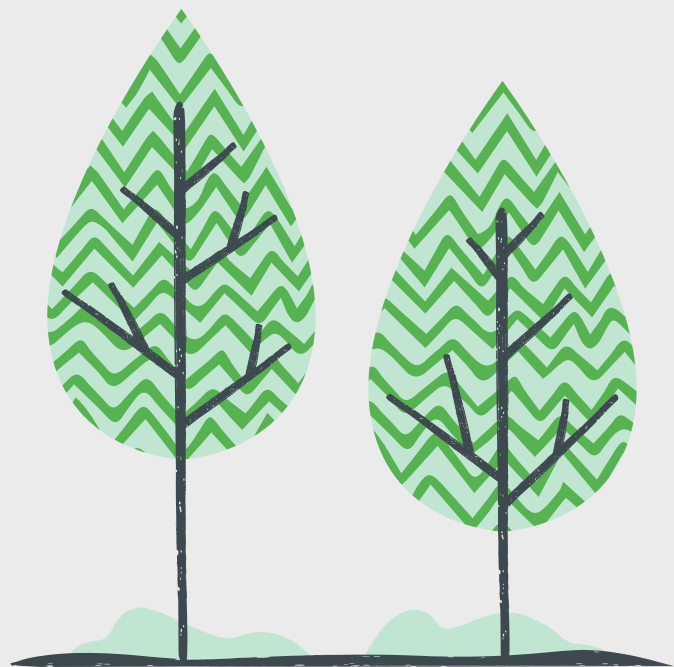
Aula no Patio



Actividade Lectiva no Exterior do Edificio Escolar

Sempre que sexa posible trasladarase a actividade lectiva ao exterior do edificio escolar, co mantemento das recomendacións sanitarias previstas neste Plan.





Aseos

2 persoas máximo

A espera farase no corredor respectando a distancia de seguridade e, de ser posible, esperarase na aula.

Hixiene Obligatoria

Antes e despois da utilización do baño e uso de hidroalcol na entrada de novo á aula

Tempo de Patio

O alumnado de Primaria usará os baños da entrada sur e Infantil os que están situados na súa porta de entrada

Patio



4 Espazos Diferentes | 1 x ciclo

Infantil quedará sempre no mesmo e primaria fará quendas rotatorias: Campo da Horta - Zona Entrada Comedor - Zona Entrada Autobuses.



Hixiene e Seguridade

Non se pode comer nin beber no exterior do edificio e hai que usar hidroalcol antes de despois de ir ao patio. Uso obrigatorio de máscara.



Biblioteca



Só Préstamo

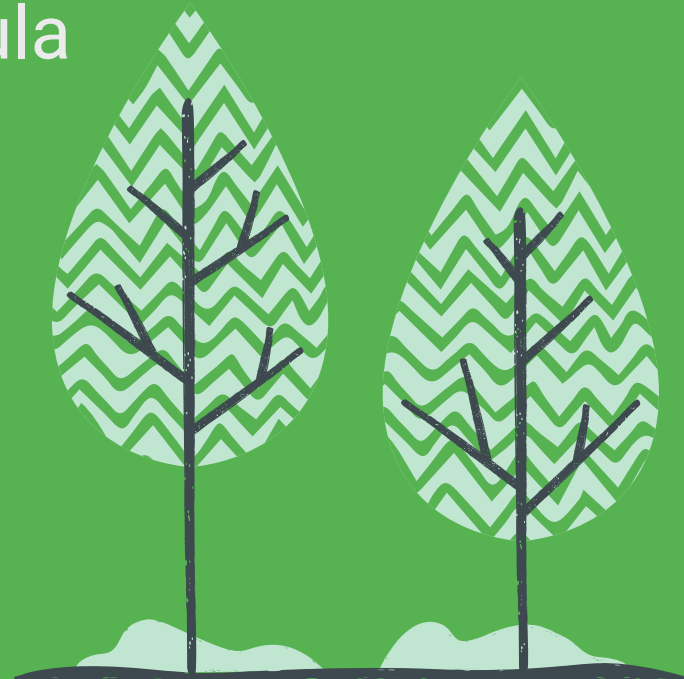
Non se poderá usar como sala de lectura durante o tempo de patio

Carriños itinerantes de Aula



50% Capacidade

Baixo supervisión, organización e responsabilidade do titor/a, poderase usar a Biblioteca ao 50% da súa capacidade



Transporte Escolar



1

Máscara

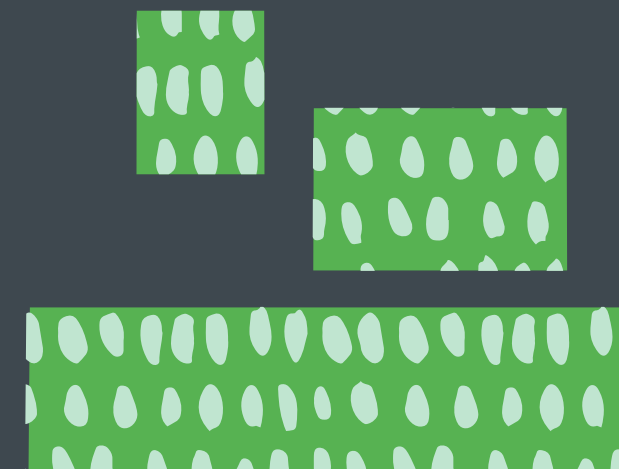
Todo o alumnado desde antes de acceder ao autobús

2

Xel Hidroalcólico

No acceso ao autobús

Comedor Escolar



1

Grupo Estable

Mantendo grupos de titorías

2

Espera na Aula

A que ser chamada/o polo Equipo de Comedor Escolar para facer a hixiene e entrada no espazo.

3

Máscara

Durante todo o tempo, agás mentres se coma ou beba.

3

Recollida con Horario

De acordo coas instrucións do Equipo de Comedor Escolar

Familias



Control de Temperatura

- Diario antes de saír para o colexio
- Verificación de non ter síntomas COVID-19



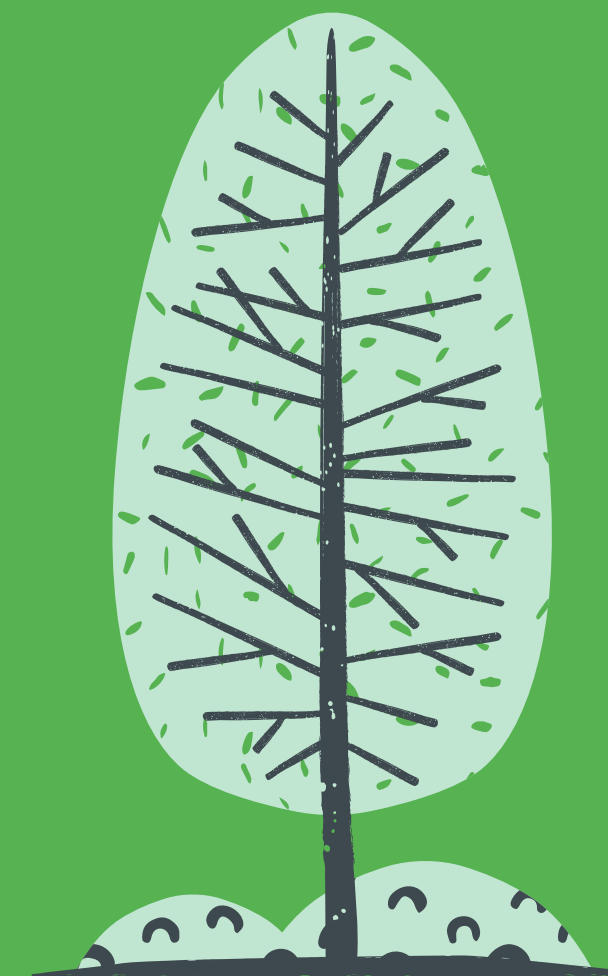
Síntomas COVID-19

- Non pode asistir ao centro educativo
- Notificar ao colexio e ao Centro Médico



Aillamento no Centro

En caso de que un alumno/a mostre síntomas COVID-19, avisaremos á familia, que se deberá acudir de urxencia ao colexio



Familias



Reducir Presenza no Colexio

- Asistir só nos momentos estrictamente necesarios
- Preferencia de comunicación telemática
- Xestión con Cita Previa



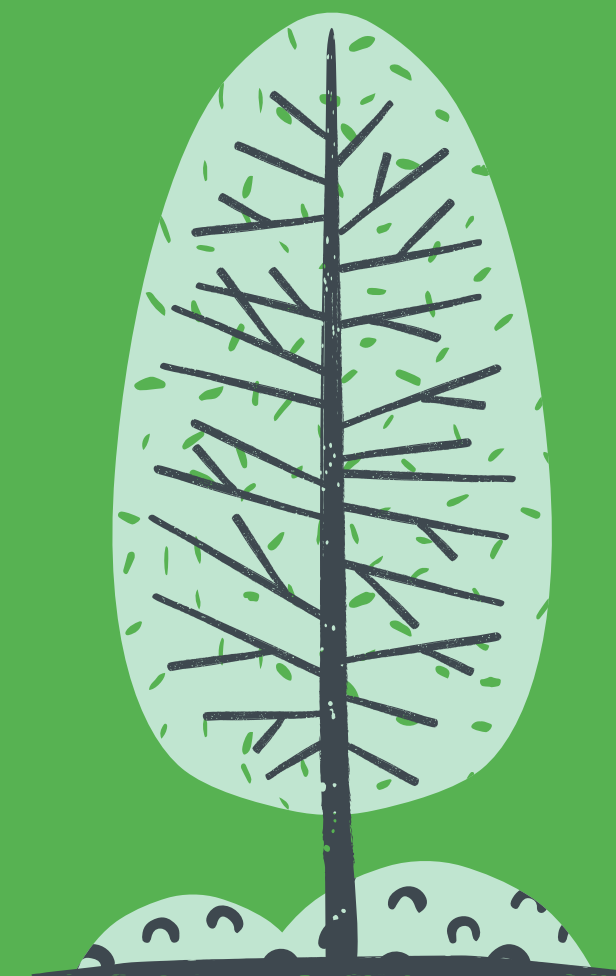
Entradas e Saídas

- Só poderán acceder as familias de Ed. Infantil, polo tempo estrictamente imprescindible



Actualización de Contactos

- Revisar co titor/a os teléfonos de contacto frecuente e máis os de urxencia
- Tokapp School e AbalarMóbil



Grazas

Polo cumprimento do Plan de Adaptación á Situación COVID-19



Calquera suxerencia será sempre ben recibida polo **Equipo COVID do Centro**, analizada e incorporada a este Plan, para conseguir adaptarnos en Comunidade a este novo camiño sen ter que cambiar o noso destino.