

Estación metereolóxica

Partes dunha estación
metereolóxica



Traballo feito por: Angela e Cris

Anemómetro

Mide velocidade do vento.



Cataventos

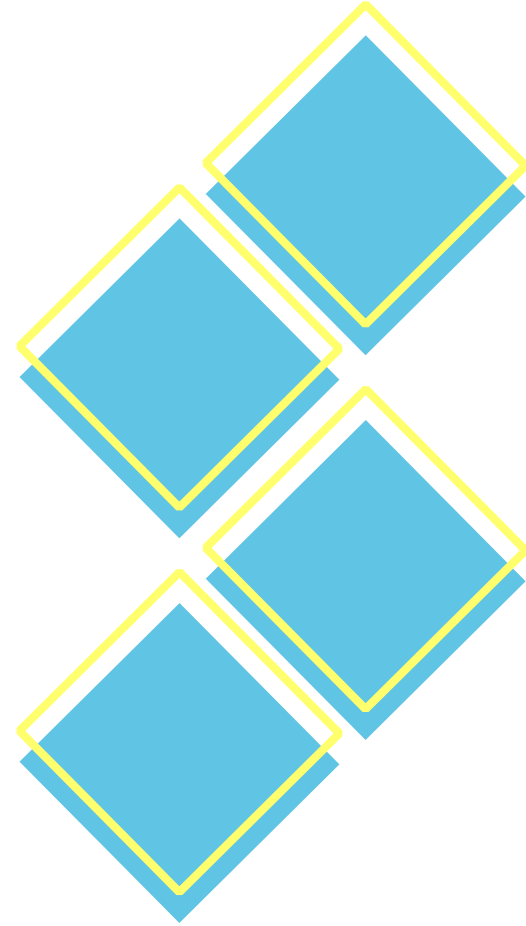
Indica dirección do
vento.



Pluviómetro

Mide a quantidade da
auga.

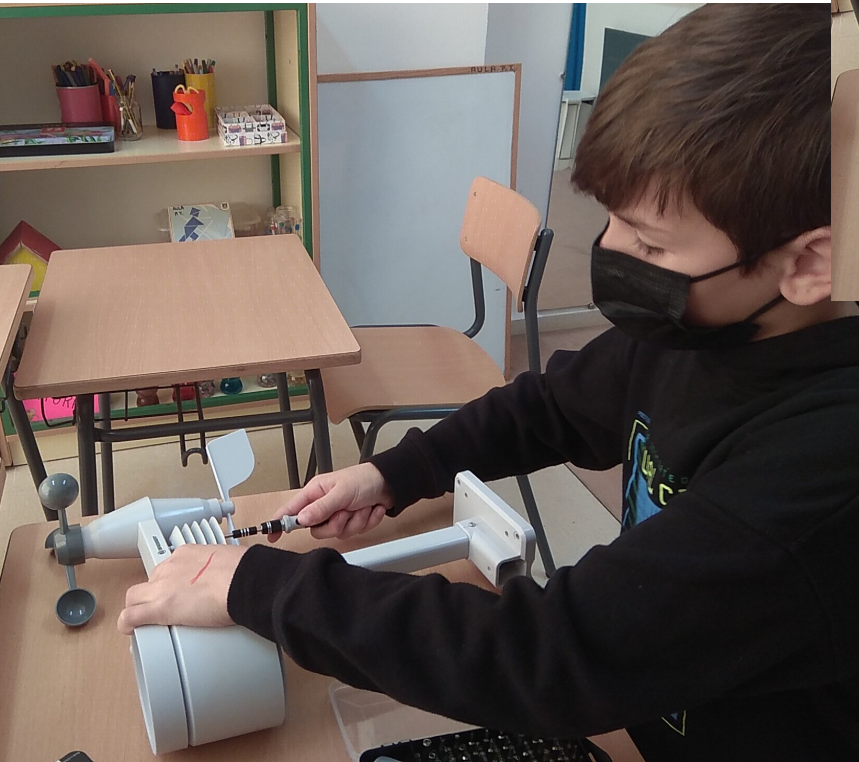




Higrómetro e termómetro

Mide a humidade e a temperatura.







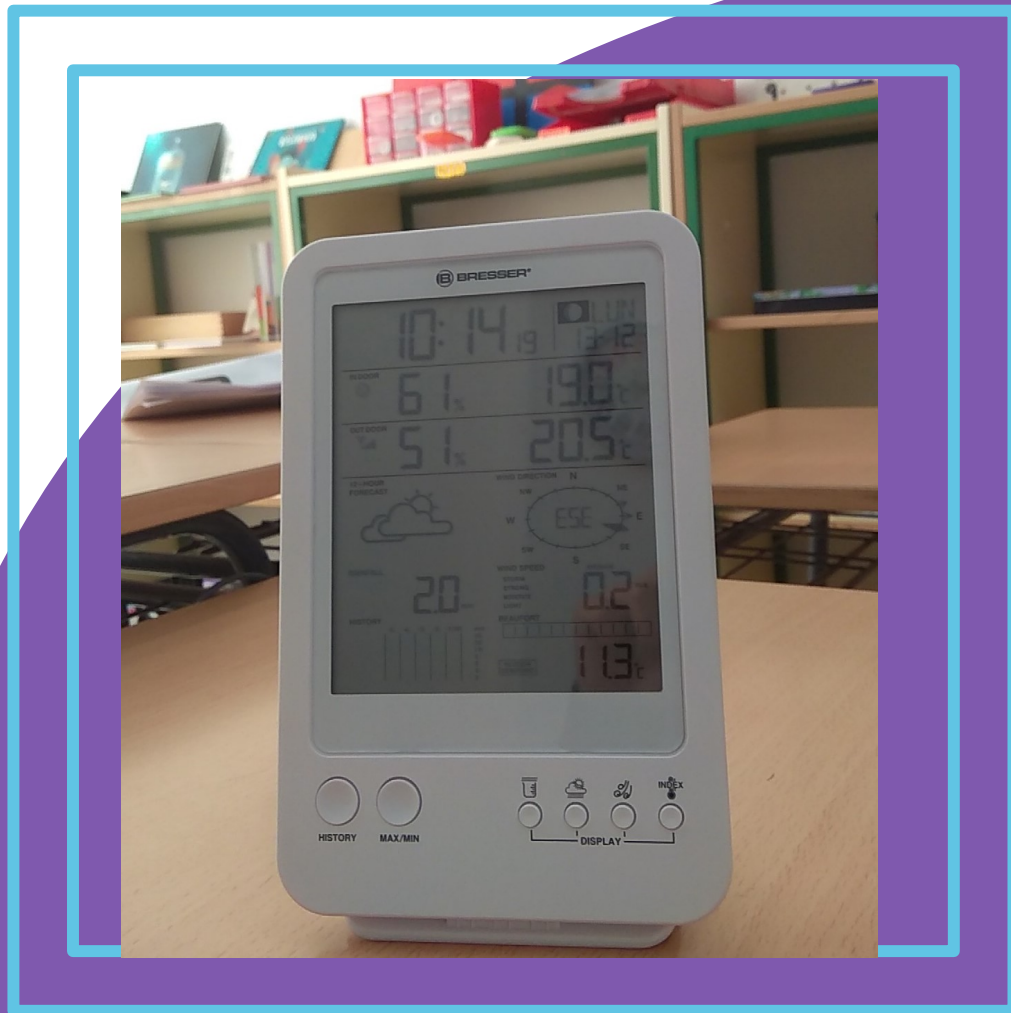
Antena

Manda os datos a pantalla.



Pantalla

Ambos todos los datos.



Nivel e orientación

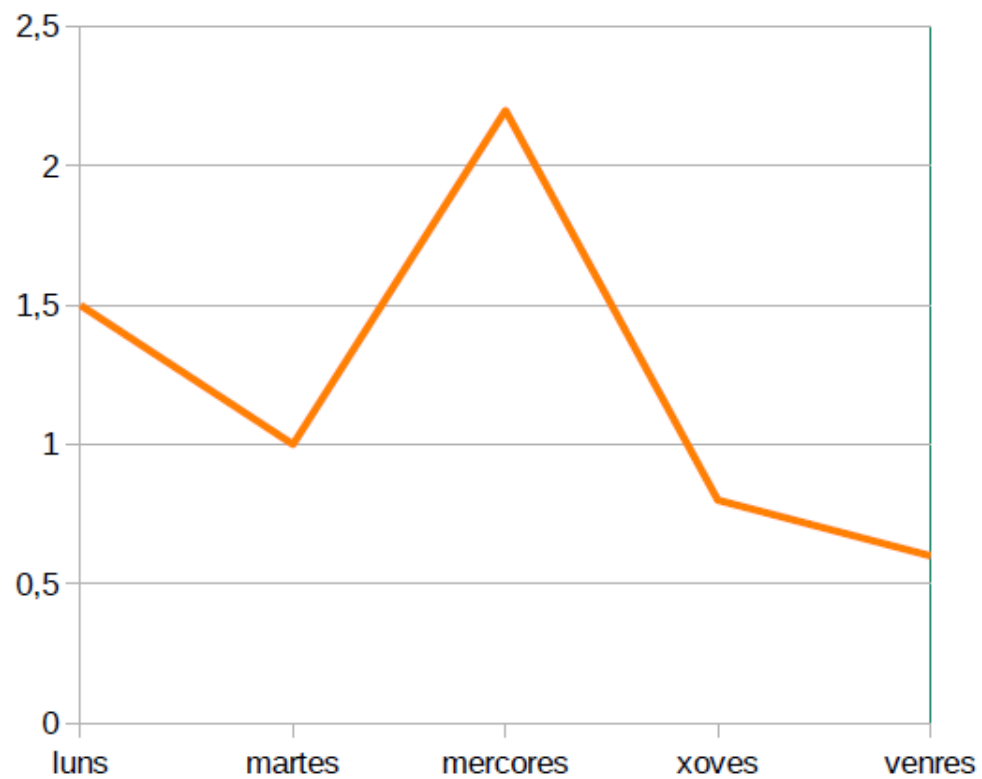
Non pode estar inclinado, e ten que estar cara ao N.



Recollida de datos

media do vento (m/s)

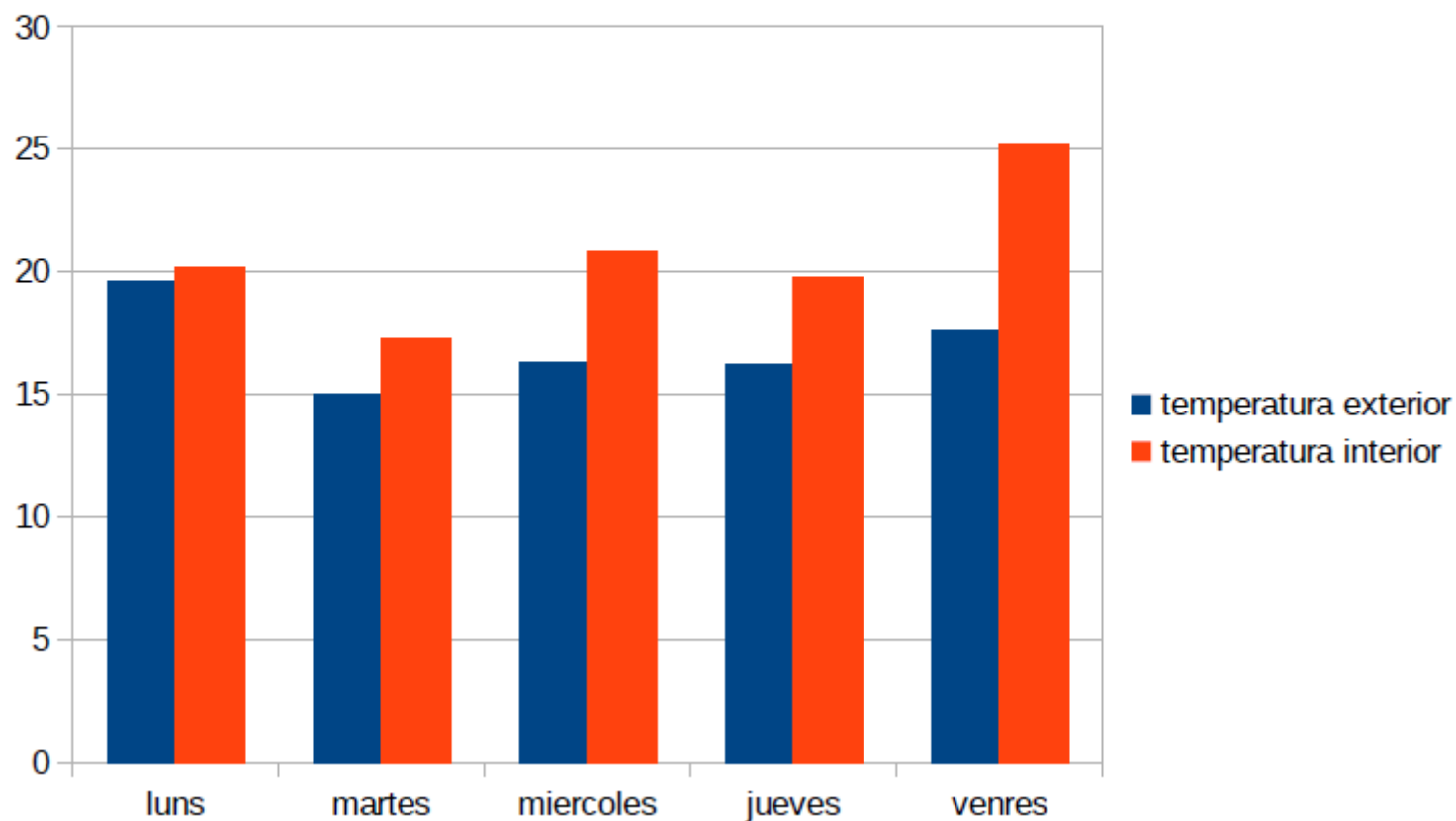
luns	1,5
martes	1
mercores	2,2
xoves	0,8
venres	0,6



media do vento (m/s)

temperatura exterior temperatura interior

luns	19,6	20,2
martes	15	17,3
miercoles	16,3	20,8
jueves	16,2	19,8
venres	17,6	25,2





GRACIAS

