

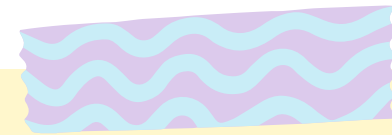
INFORMACIÓN

SERVIZO SOCIOCOMUNITARIO

DO CONCELLO DE NARÓN

TELF: 981 33 77 00

EXT: 1122/1108/1109



PON EN PRÁCTICA MÉTODOS
EDUCATIVOS EFICACES E
ATOPA AS CLAVES PARA
MELLORAR A TÚA
CONVIVENCIA FAMILIAR

TÉCNICAS DE EDUCACIÓN
EMOCIONAL, XESTIÓN DE
CONFLITOS, RUTINAS, SONO,
ALIMENTACIÓN, CONTROL DO
ESTRÉS E MOITO MÁIS..



ESCOLA DE
FAMILIAS

TEMÁTICAS

- MANEXO DAS EMOCIÓN; COACHING FAMILIAR
- ESTABLECIMENTO DE NORMAS E LÍMITES RESPECTUOSOS E FIRMES
- APRENDIZAXE DE TÉCNICAS DE REDIRECCIÓN DA CONDUCTA, E RESOLUCIÓN DE CONFLITOS.
- NOVAS TECNOLOXÍAS: EDUCACIÓN DIXITAL E SUPERVISIÓN DOS MEDIOS INFORMÁTICOS
- TÉCNICAS DE COMUNICACION
- STOP RABECHAS E CLAVES PARA A NEGOCIACIÓN
- COMO CONECTAR MELLOR COAS CRIANZAS E VER AS POTENCIALIDADES DE CADA MEMBRO DA FAMILIA.
- TEMAS VARIADOS: SONO, MEDOS, APRENDIZAXE, SEXUALIDADE...ETC

- SEGUIMIENTO DE CADA CASO
- TITORÍAS INDIVIDUAIS
- GRUPOS REDUCIDOS
- CLASE EN LIÑA
- OPCÍONS PARA CONCILIAR

APÚNTATE

Varios horarios
Modalidade en liña e
presencial
opcíons para conciliar

Non existen
familias perfectas,
existen familias
comprometidas coa
crianza

