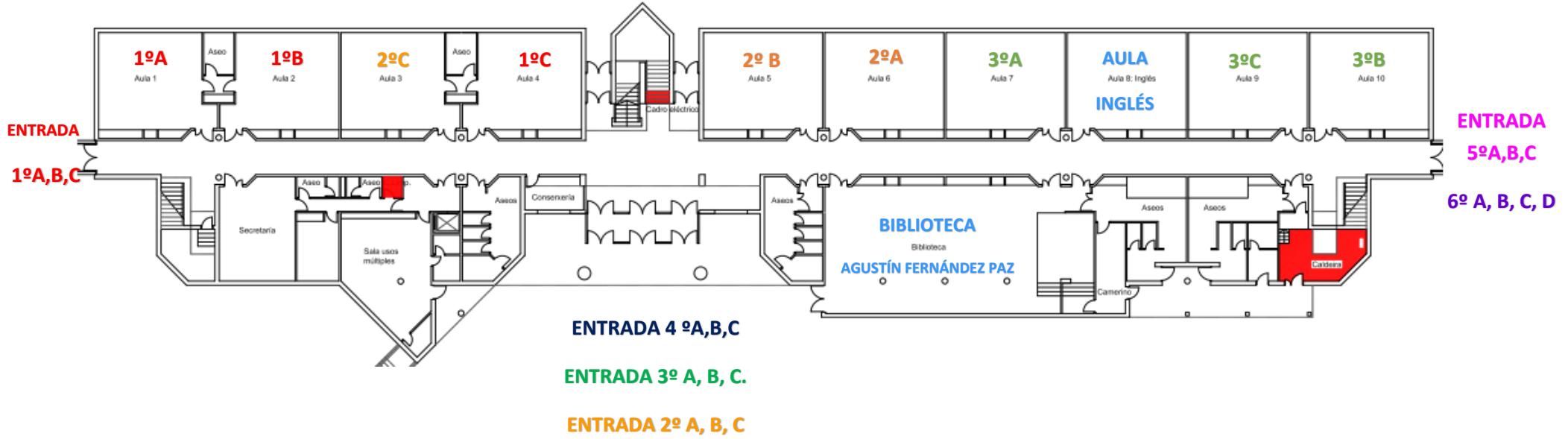
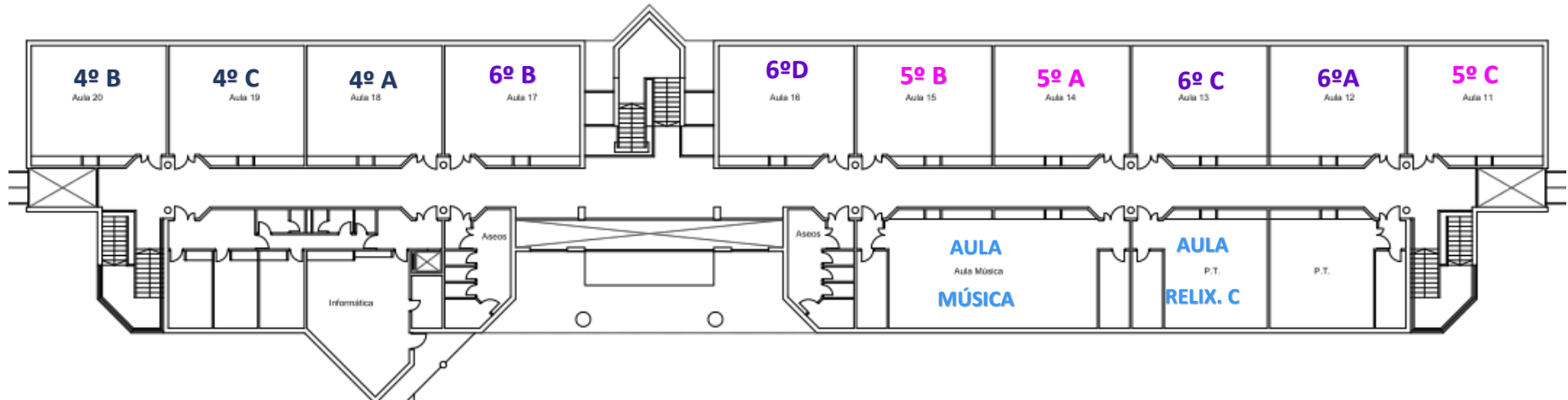


PLANTA BAIXA EDUCACIÓN PRIMARIA



1º ANDAR EDUCACIÓN PRIMARIA



AULAS TUTORÍA PLANTA BAIXA EDUCACIÓN PRIMARIA

1º A AULA 1

1º B AULA 2

1º C AULA 4

2º A AULA 6

2º B AULA 5

2º C AULA 3

3º A AULA 7

3º B AULA 10

3º C AULA 9

AULAS TUTORÍA 1º ANDAR EDUCACIÓN PRIMARIA

4º A AULA 18

4º B AULA 20

4º C AULA 19

5º A AULA 14

5º B AULA 15

5º C AULA 11

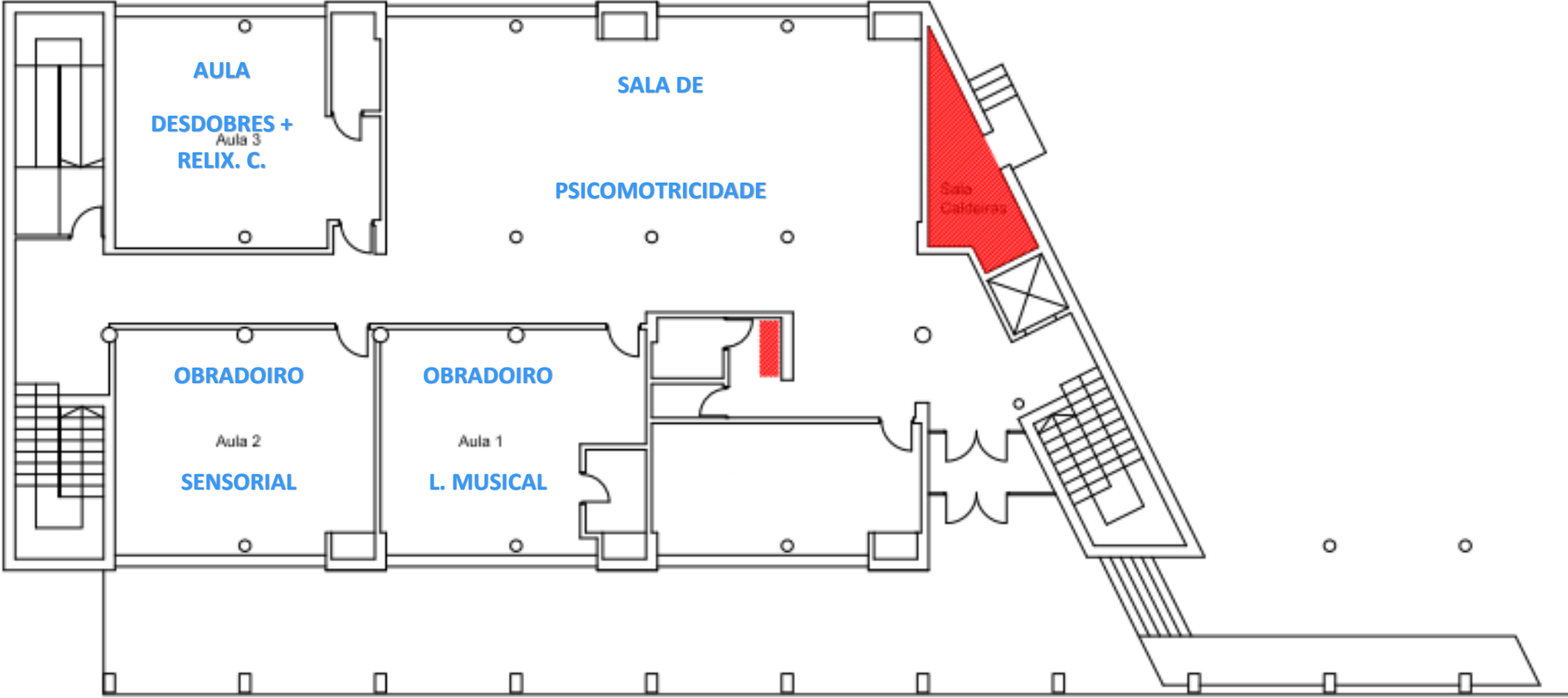
6º A AULA 12

6º B AULA 17

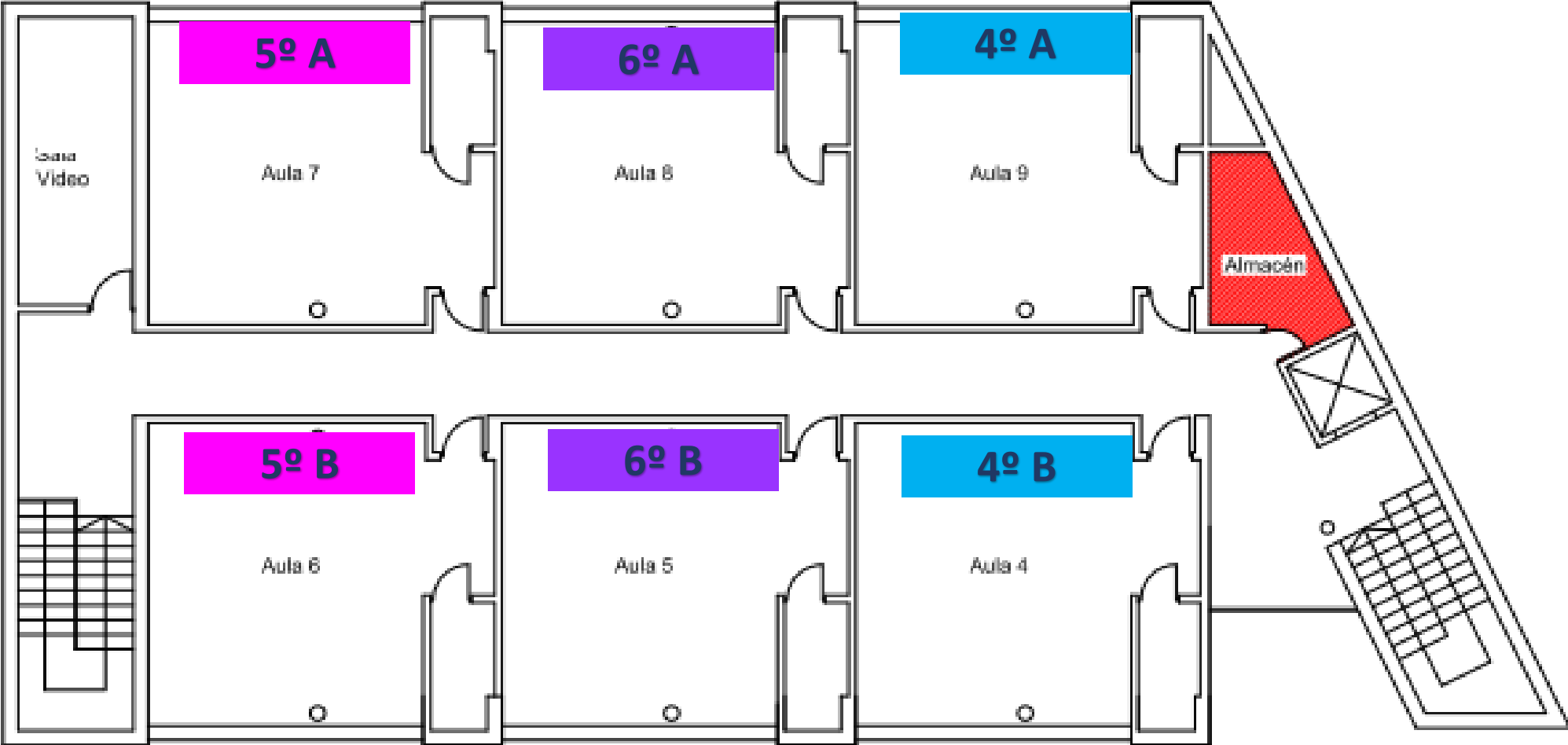
6º C AULA 13

6º D AULA 16

EDUCACIÓN INFANTIL PLANTA BAIXA



EDUCACIÓN INFANTIL 1º ANDAR



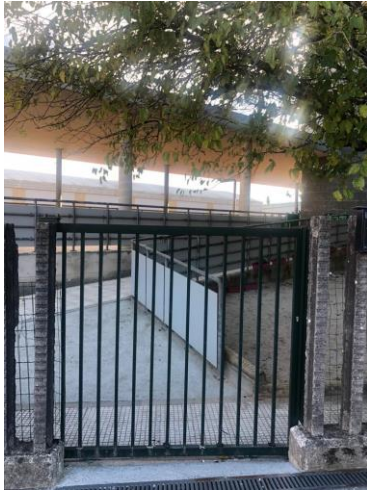
PORTAIS E PORTAS DE ENTRADA

1. ALUMNADO TRANSPORTADO



- Todo o alumnado transportado (infantil e primaria) **entrará polo portalón principal, o da pérgola. Serán entregados no portal polas acompañantes de autobús.**
- **O portalón abrirase ás 8:45h e pecharase no momento que entre o alumnado do último autobús.**
- O **alumnado de educación infantil** subirá pola rampla até a zona de espera (soportal da entrada principal de infantil) onde serán supervisados polo profesorado de garda.
- O **alumnado de educación primaria** irá para a pista deportiva cuberta grande, estarán supervisados polo profesorado de garda. Unha vez que soe o timbre de entrada dirixiranse as portas de entrada do edificio de primaria, segundo corresponda por nivel.
- **Sairán polo mesmo portal a partir das 14:05h.,** onde serán recollidos polas acompañantes de autobús.

2. ALUMNADO NON TRANSPORTADO



EDUCACIÓN INFANTIL

- O alumnado de educación infantil entrará polo seu portal (patio de infantil) **ás 9:00h.**
- A saída será polo mesmo portal ás 14:00h

EDUCACIÓN PRIMARIA

- O alumnado de **todos os cursos de educación primaria** entrará polo portalón lateral **entre as de 9:00h a 9:05h.** e agardarán no patio cuberto lateral.
- Unha vez toque o timbre:
 - 5º A, B, C e 6º A, B, C, D entran pola porta lateral do fondo do edificio (a do IES).
 - 1º A, B, C entra pola porta lateral esquerda.
 - 2º, 3º e 4º van cara a entrada principal:
 - 2º C porta esquerda
 - 4º A, B, C porta central.
 - 2º A, 2º B e 3º A, B, C, porta dereita.
- **A saída será polo mesmo portal a partir das 14:05h.**



Lembrámoslle aos familiares acompañantes que non está permitido acceder ao interior dos edificios de docencia, agás causa xustificada e/ou para realizar xestións administrativas, e sempre previa autorización do profesorado que estea na porta.