

*Bienvenidos*

*Welcome*

Curso 2021-22

**GUÍA RÁPIDA DE  
ORIENTACIÓN ACADÉMICA  
E PROFESIONAL  
PARA 6º DE PRIMARIA**

**¡BENVIDOS!  
IMOS PARA O INSTITUTO**

DEPARTAMENTO DE ORIENTACIÓN  
IESPDEAMES

*bem vindo*

*bienvenue*

Estás A punto de REALIZAR unha viaxe moi importante que te LEVARÁ A Educación SecundARIA ObRIGATORIA.

É momento de pensar :

¿QUÉ É?

¿QUÉ MATERIAS TEREI?

¿CON QUÉ PROFESORES/AS ME ENCONTRAREI?

¿ESTAREI COS MEUS AMIGOS E AMIGAS DO COLE?

Sabemos que este curso está sendo diferente.

E que tes moitas dúbidas e nervos polo curso que

ven. Por eso, con esta guía, queremos axudar a

que coñezas un pouco máis o centro e as

novidades que vas a vivir.

¡MOITO ánimo!

# A EDUCACIÓN SECUNDARIA OBRIGATORIA

## 1. ¿QUE É A ESO?



É unha **nova etapa educativa** a continuación da Educación Primaria, que se cursa dende os 12 ós 16 anos.

Pero pódese permanecer na etapa ata os 18 anos.

Estrutúrase **en dous ciclos**:

➡ primeiro ciclo- consta de tres cursos:

➤ **1º ESO**  
➤ 2º ESO  
➤ 3º ESO

➡ segundo ciclo- consta dun só curso:

➤ 4º ESO

2. ¿ QUE  
MATERIAS SE  
ESTUDAN NA  
ESO?

En **cada curso** da  
ESO hai un  
conxunto de  
**materias**  
chamadas:

MATERIAS **TRONCAIS**

MATERIAS **ESPECÍFICAS**

MATERIAS DE **LIBRE CONFIGURACIÓN**

En 1º de ESO terás **10 materias**, e  
cada unha delas será impartida por  
un **profesor/a diferente**.



### 3. ITINERARIO FORMATIVO DE 1º DA ESO

- 1) Bioloxía e Xeoloxía
- 2) Xeografía e Historia
- 3) Lingua Castelá e Literatura
- 4) Lingua Galega e Literatura
- 5) Matemáticas
- 6) Primeira Lingua Estranxeira (Inglés)
- 7) Educación Física
- 8) Educación Plástica, Visual e Audiovisual
- 9) Segunda Lingua Estranxeira (Francés)
- 10) Tutoría

ESCOLLE UNHA MATERIA ENTRE:

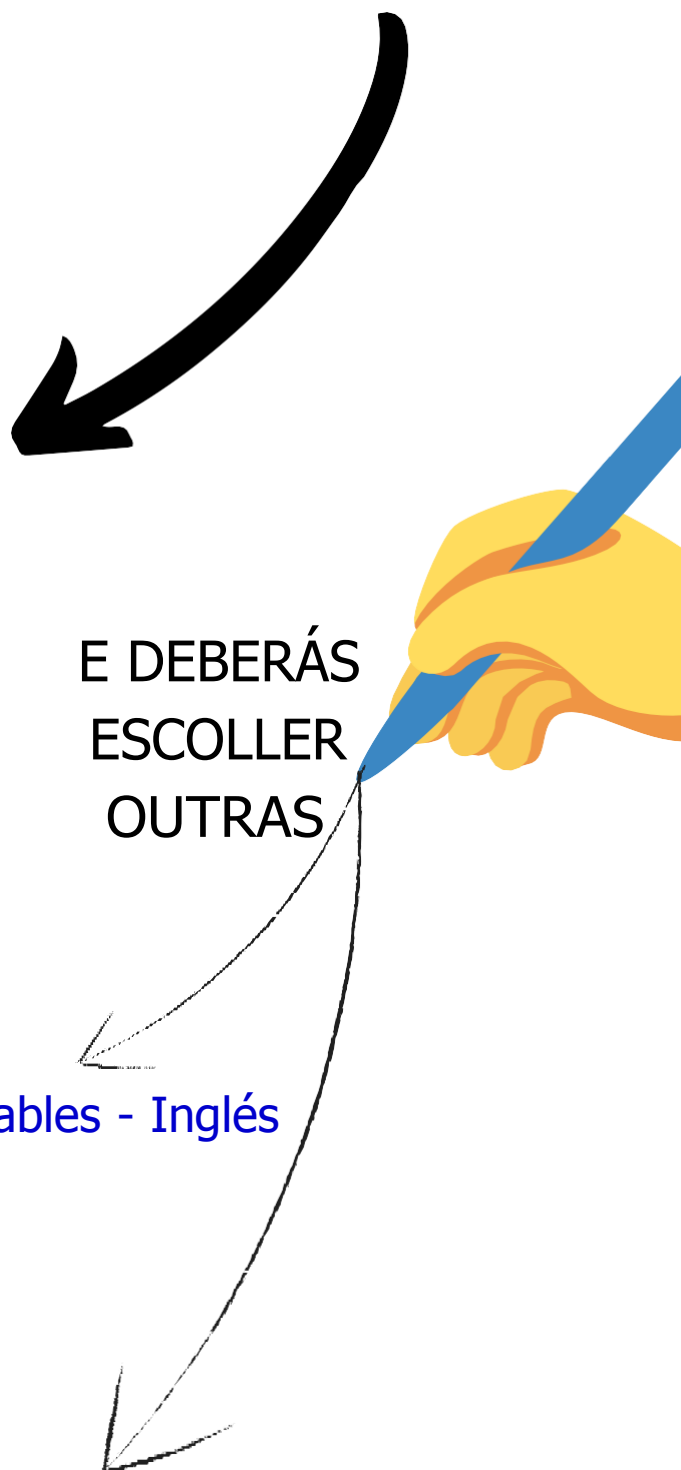
- Paisaxe e Sustentabilidade - Inglés
- Obradoiro de Música- Inglés
- Promoción de Estilos de Vida Saudables - Inglés

ESCOLLE UNHA MATERIA ENTRE :

- RELIXIÓN**
- VALORES ÉTICOS**

ESTAS SON AS  
MATERIAS QUE TERÁS  
QUE CURSAR  
OBRIGATORIAMENTE

E DEBERÁS  
ESCOLLER  
OUTRAS






## OBRADOIRO DE MÚSICA INGLÉS

A materia concíbese como unha continuación da formación musical recibida polo alumnado na Educación Primaria.

Permitiralle ao alumnado ampliar e desenvolver os coñecementos e capacidades para gozar da música como creador/a, como intérprete e como oínte.

En definitiva, a materia optativa de Obradoiro Musical é unha introdución práctica ás diferentes formas de entender a representación e interpretación da linguaxe música e o seu significado cultural como forma de expresión.

A través de diferentes actividades e xogos baseados na percusión corporal, a utilización de elementos gráficos debuxados ou mesmo na improvisación, procúrase unha achega directa e entretida a elementos como o ritmo, o son, a composición musical, etc. buscando sempre o desenvolvemento do traballo en grupo e os procesos colaborativos".





PAISAXE E  
SUSTENTABILIDADE  
INGLÉS

Pretende:

- Afondar nas claves do desenvolvemento sustentable, a economía e o ambiente,
- Favorecer a sensibilización mediante a adquisición de coñecementos básicos para a interpretación das paisaxes galegas, desenvolvendo unha conciencia crítica sobre os seus valores culturais, ambientais, sociais e económicos.



PROMOCIÓN DE  
ESTILOS DE VIDA  
SAUDABLES  
INGLÉS

A materia de Promoción de Estilos de Vida Saudables **impártese en inglés.**

Ten como finalidade abordar a prevención dos efectos negativos da inactividade física e da dieta desequilibrada, tratando de proporcionarlle ao alumnado unha serie de competencias que lle permitan, desde a práctica, **adquirir e instaurar un estilo de vida saudable e que este se manteña no tempo.**

# CONTIDOS

-**"Actividade física e saúde"**, centrado no coñecemento dos efectos positivos sobre a saúde de levar unha vida activa, e débelle permitir ao alumnado avaliar de forma básica o seu nivel de actividade física, aplicando métodos sinxelos e as novas tecnoloxías, á vez que diseña e pon en práctica un plan de intervención e promoción dun estilo de vida activo tanto para el mesmo como para as persoas do seu contorno, con especial atención á familia.

-**"Alimentación para a saúde"**, onde se busca que o alumnado adquira as competencias necesarias para instaurar uns hábitos de alimentación e hidratación saudables que lle permitan o cumprimento das recomendacións científicas para a súa idade, o seu sexo e a súa actividade física diaria.



# QUE É O QUE CAMBIA?

NEW  
NEW  
NEW  
NEW

## A TITORÍA

O teu titor/a será unha figura moi importante ó longo da ESO, e aínda que cambiará en cada curso, será a persoa que mellor te coñeza e a quen debes acudir cando precisas algún tipo de axuda ou información. Ó chegar ó Instituto, axudarache a resolver todas as dúbidas que teñas, e será o teu guía para integrarte e adaptarte ao novo centro.

O profesor titor/a, é un dos profesores que che imparten alguna das materias que cursas.

## O HORARIO

Entramos as 8.50 e saímos as 14.30. Terás DOUS RECREOS de 20 MINUTOS e os luns, haberá clase pola tarde, de 16.40 a 18.20. Cada clase dura 50 minutos.

## O PROFESORADO

Terás un profesor ou profesora para cada materia.

## DURACIÓN

A ESO dura cuatro anos académicos e se cursa normalmente entre os doce e os dezaseis anos.

## AS MATERIAS

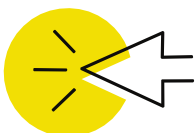
Haberá materias optativas que terás que escoller en función dos teus intereses.

Terás unha Segunda lingua Estranxeira (Francés).



## E AO FIN...¡O INSTITUTO!

### O IES PLURLINGÜE DE AMES



Fai clic aquí para acceder a **páxina web do centro**

Esté é o IESP de AMES. O lugar onde vas a pasar algúns dos me lores anos da túa vida.

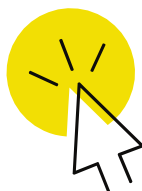
TELÉFONO  
ORGANIGRAMA  
SECRETARÍA



### LOCALIZACIÓN

### BERTAMIRÁNS - A CORUÑA

Está na rúa da Peregrina s/n



Fai clic aquí para acceder a localización en Google Maps

# COUSIÑAS QUE DEBES SABER DO INSTITUTO



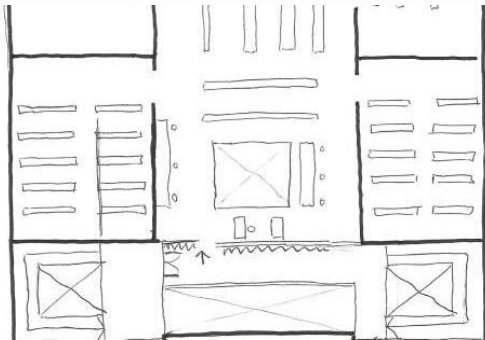
## A CAFETERÍA

Si, ¡é certo! No centro hai unha cafetería onde poderás comprar un bocadillo para o recreo ou tomar un zume cos teus compañeiros e compañeiras. ¡Encantaráche!



## AS TAQUILLAS

Terás unha taquilla para poder gardar as túas cousas mentres estés no instituto.



## AS INSTALACIÓNS

Aínda que é un centro moi grande non debes ter medo a perderte. É moi fácil orientarse dentro, xa que é simétrico. Nun par de días, ¡dominado!



## A BIBLIOTECA

Na biblioteca, con persoal dinamizador e ampla oferta de actividades e ordenadores, aberta tamén durante os recreos, poderás estudar ou realizar préstamo de libros, cómics e películas.



Coiñecerás a moita xente nova e tamén seguirás con moitos dos teus antigos compañeiros e compañeiras.



Os profesores e profesoras estarán sempre para axudarte e para protexerte.



Poderás acudir ó Departamento de Orientación sempre que teñas un problema ou algunha dúbida.



Aínda que é un cambio grande se levas o traballo ó día, non terás ningún problema para superar as materias.



Poderás xogar e realizar deportes no patio e no ximnasio a hora do recreo.

**¡PRIMEIRO  
DA ESO  
VOS  
ESPERA!**

**ESPERAMOS QUE ESTA GUÍA RÁPIDA  
ACLARASE AS TÚAS DÚBIDAS.**

**SE QUERES FACER ALGUNHA CONSULTA PODES  
POÑERTE EN CONTACTO CO DEPARTAMENTO DE  
ORIENTACIÓN NO CORREO:**



**[anarubioc@edu.xunta.gal](mailto:anarubioc@edu.xunta.gal)**